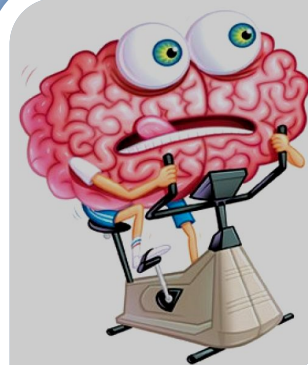


# Интеллект без границ



Работа с  
одаренными детьми

# Кто успешен в современном мире?



Высокоинтеллектуальные люди, обладающие высокими мыслительными способностями, умеющие систематизировать информацию путем ее анализа, определять ее применимость (классифицировать), находить в ней связи, закономерности и отличия, ассоциировать ее с подобной. Люди-организаторы, владеющие высокой коммуникативной культурой, люди, умеющие предвидеть последствия своих поступков, способные предупреждать и избегать ненужных конфликтов.

---

# Что такое одаренность?

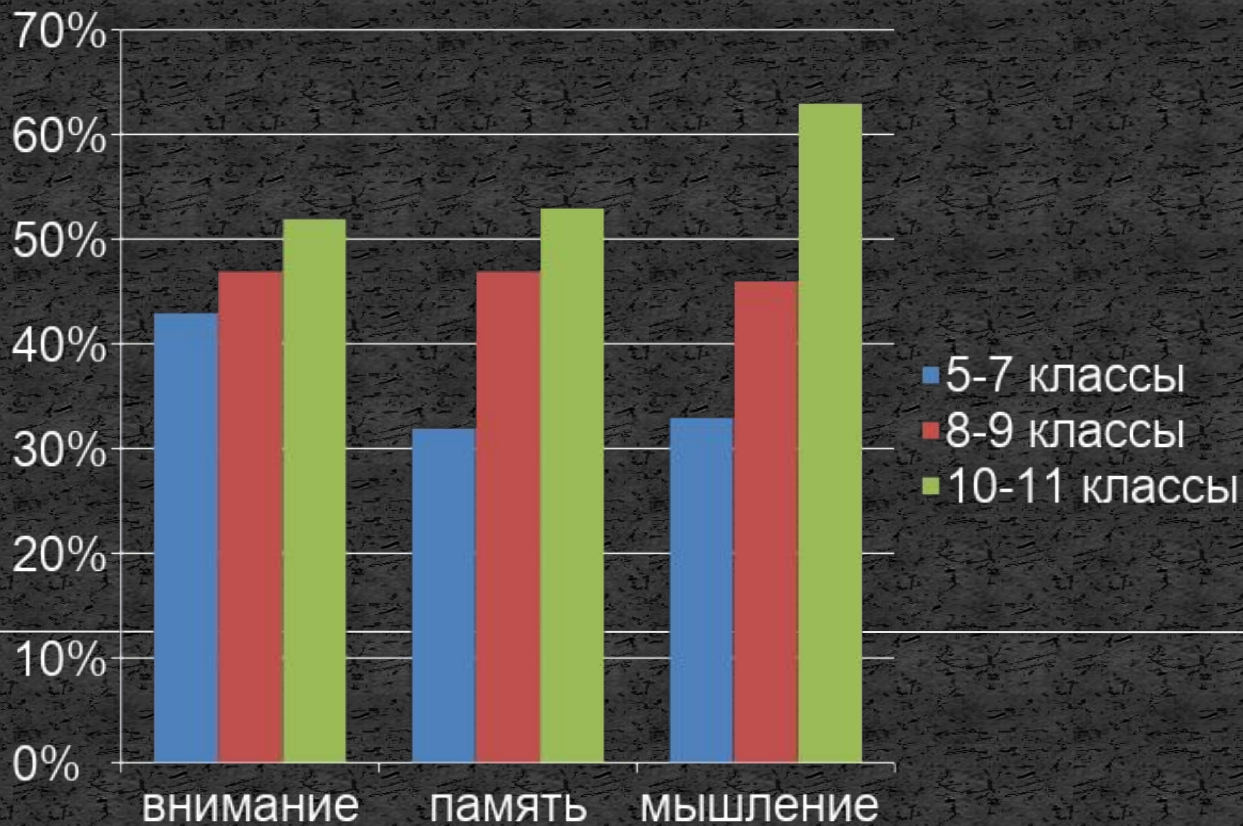
**Одаренность**

Интеллектуальные  
способности

креативность

настойчивость

# Каков уровень умственных способностей современного школьника?



2007-2008 г.

## Противоречия, связанные с вопросами развития интеллекта школьника:



- Мнение учителя об интеллекте ребенка субъективно.
- Высокие интеллектуальные способности не всегда соседствуют с усидчивостью ребенка.
- Слабая мотивация к учению или полное отсутствие ее.



# Анализ ситуации в социуме

## Потребности школьника

Успех-широкий кругозор

Межличностное общение

Стремление к самореализации и самовыражению

## Социальная действительность

Интеллект в рамках школьной программы

Отсутствие первичных навыков социальных коммуникаций

Нереализованность интеллектуального и творческого потенциала

# Система работы с одаренными детьми

## Выявление одаренных детей

- Диагностика
- Создание банка данных
- Психолого-педагогическое сопровождение

## Помощь одаренным учащимся

- Факультативные и элективные курсы
- Олимпиады
- Исследовательская деятельность
- Конференции
- Клуб интеллектуальных игр (школа, поселок, район)
- НОУ;

## Работа с педагогическим коллективом

- Семинары
- Курсы
- Методическая помощь в создании научных кафедр
- Использование возможностей Интернет
- Социальное сотрудничество с библиотеками

# Проект «Клуб интеллектуальных игр»

Школьный клуб  
интеллектуальных игр

интеллект

Поселковый клуб  
интеллектуальных игр

Районный клуб  
интеллектуальных игр



# Цель проекта



Выявление и развитие интеллектуальных, коммуникативных и организаторских способностей школьников посредством включения их в интеллектуально-познавательную деятельность для активной социализации в обществе

---

# Школьный клуб интеллектуальных игр «Наследие Ломоносова»



Дата рождения: 2008 год

Место рождения: МОУ  
«Новоигирминская СОШ №3»

Руководитель клуба, автор игр:  
Кроха Людмила Владимировна

Количество членов клуба: 100  
учащихся школы



# Сотрудничество с поселковым клубом интеллектуальных игр «Илимская сова»

**Педагоги  
школ  
поселка**

**Воспитатели  
дошкольных  
учреждений**



**Учащиеся  
школ  
поселка**

**Педагоги и  
воспитанники  
ЦТР и ГО**



## Сотрудничество с районным клубом интеллектуальных игр

Сотрудничество началось 8 лет назад. За этот период сборные школы:

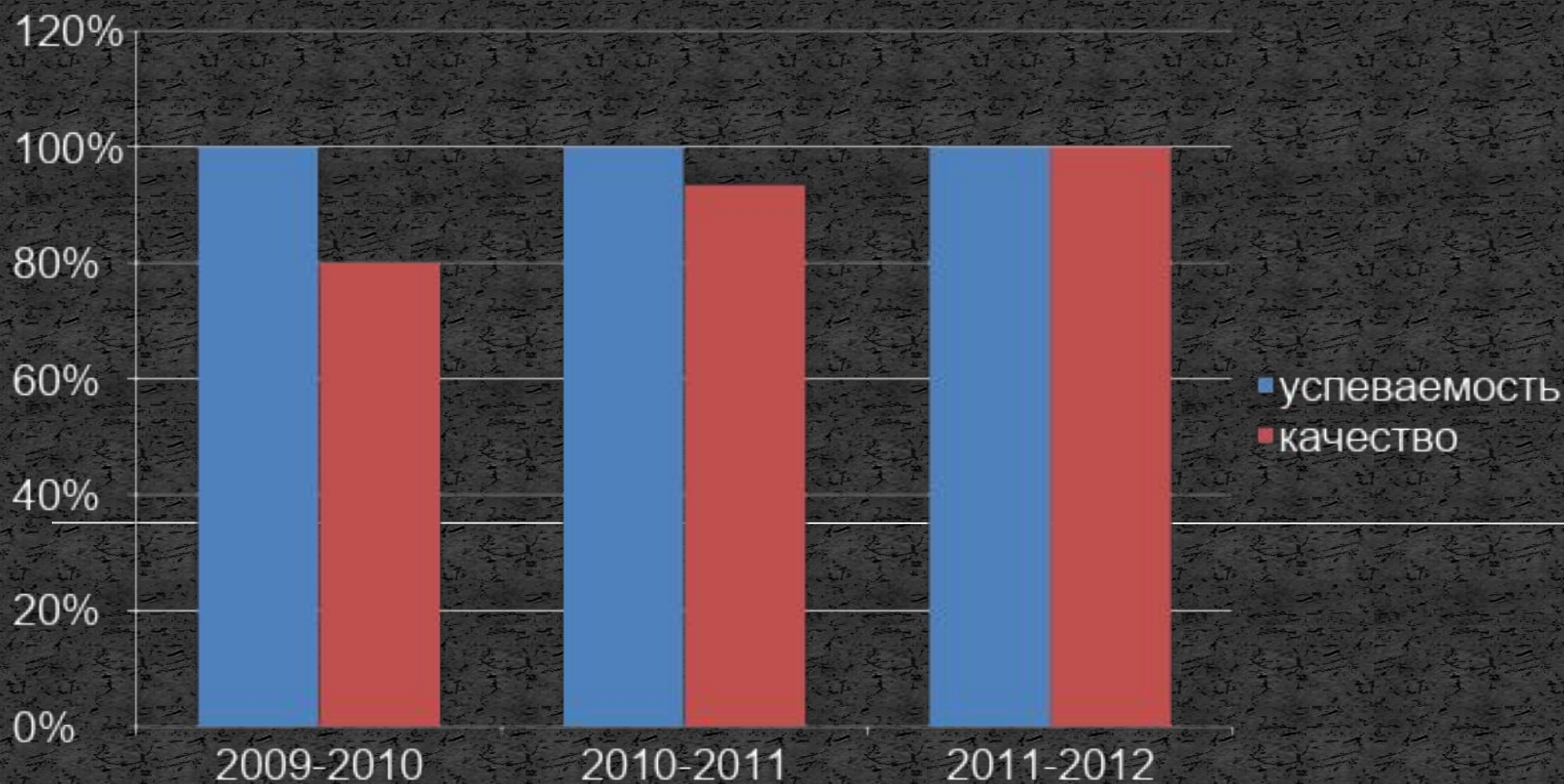
1. Становились победителями и призерами многих игр, обладателем кубка сезона

2. Команда –сборная школы (6 класс) 11 октября 2012 стала победителем игры,

---

посвященной 200-летию Бородинского сражения, а команда-сборная 11 класса стала призером игры

# Показатели успеваемости учащихся школы

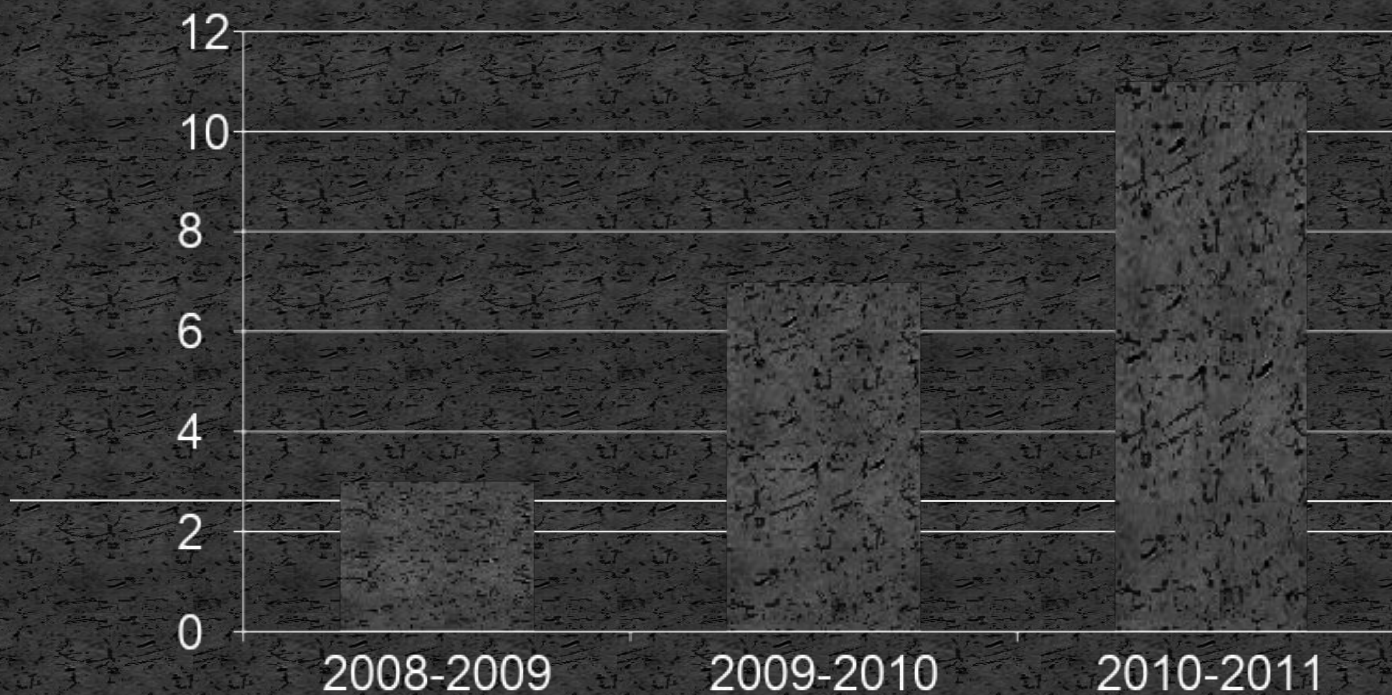


# Дополнительные источники информации



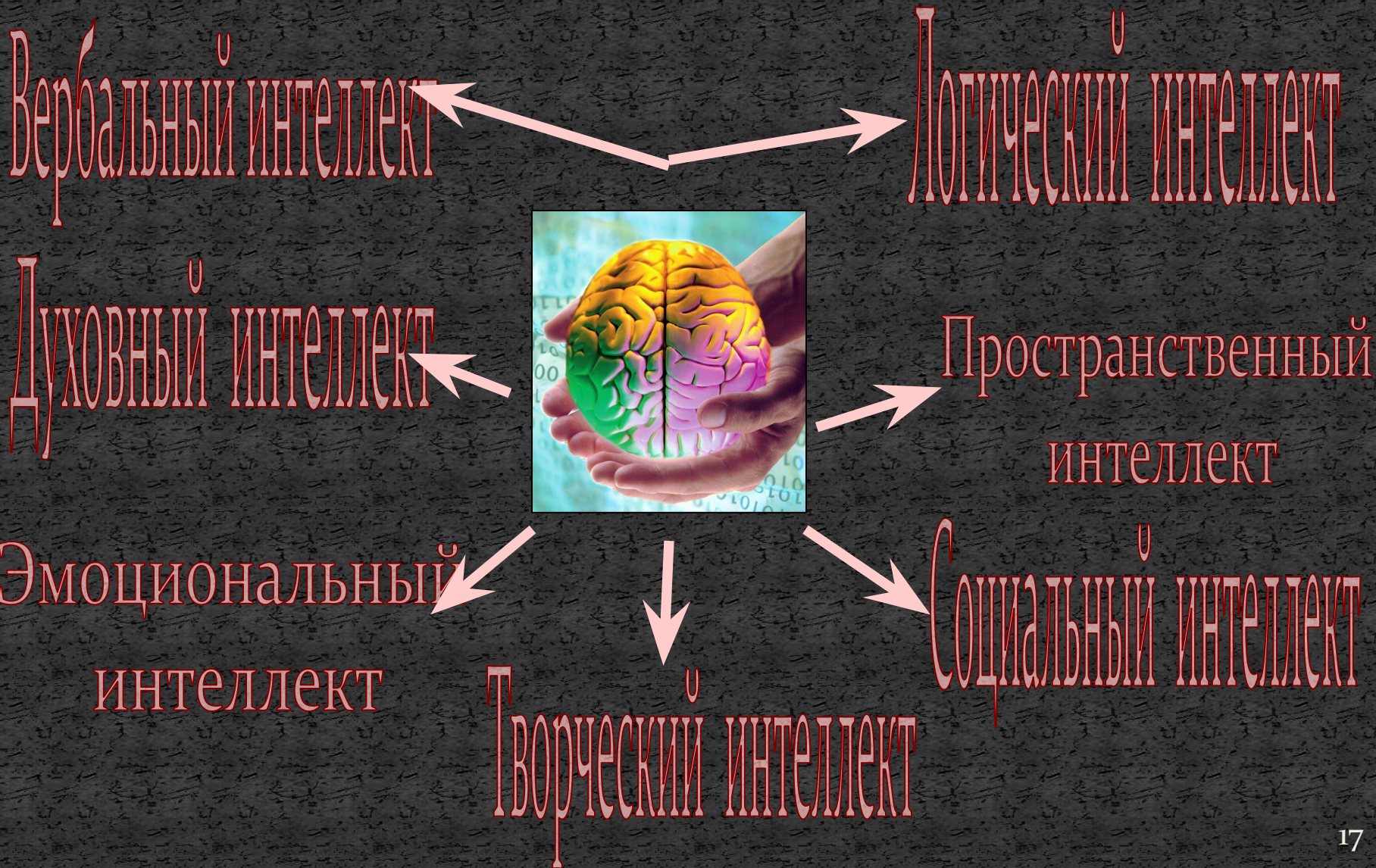
# Всероссийский конкурс по МХК «Золотое руно»

Количество победителей  
по России

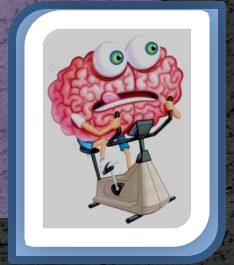




# Работа с одаренными детьми обеспечивает развитие

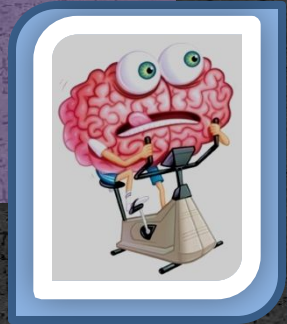


## Дополнительные результаты проекта



- Появление научных интересов у обучающихся в связи с расширением и углублением знаний в конкретной предметной области;
- Научно-исследовательская деятельность школьников;
- Высокий результат выпускных экзаменов;
- Перспектива обучения в высших учебных заведениях;
- Профориентационная направленность проекта.

# Перспективы проекта



- Продолжить развитие интеллектуального движения;
- Вовлечение большего количества учащихся в интеллектуальное движение;
- Привлечение учащихся начальной школы;
- Сотрудничество с методическими объединениями учителей школ для формирования запроса тематики игр;
- Продолжение мониторинга результативности и эффективности работы клуба интеллектуальных игр, сотрудничество с психологами для диагностики мыслительных способностей учащихся;
- Сотрудничество с клубами интеллектуальных игр других регионов;
- Участие в играх регионального и федерального уровней.



**Спасибо за внимание!**

