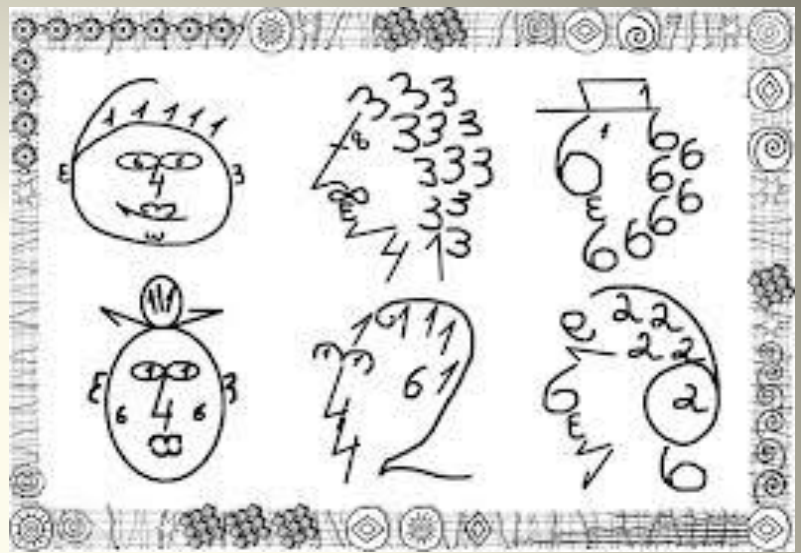
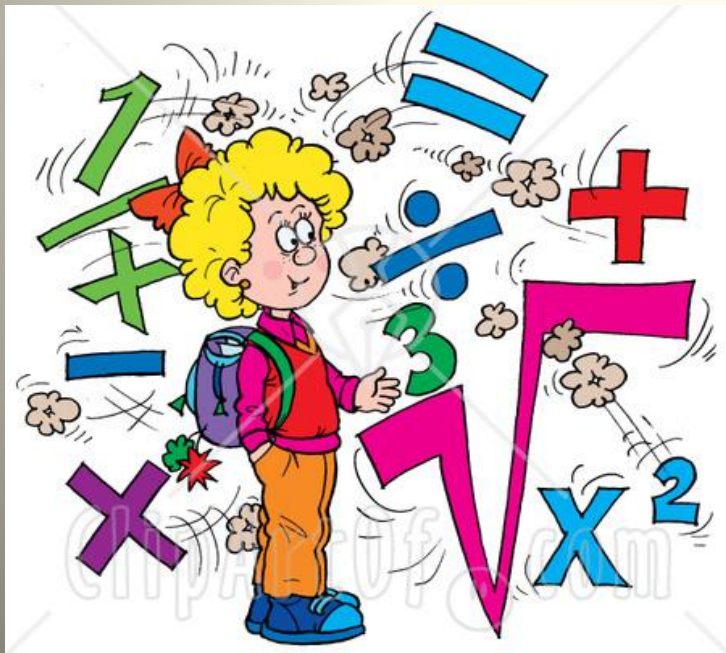


ВИКТОРИНА

«В СТРАНЕ
ВЫУЧЕННЫХ
УРОКОВ»



МАТЕМАТИКА



Одна лошадь везла 10 кг
ваты, а другая 10 кг железа.
У кого поклажа была тяжелее?

РЕШИТЬ ПРИМЕРЫ

$$V + II = IX + I = VI + II =$$

$$X - I = VIII - III =$$

ПРОДОЛЖИТЬ ПОСЛОВИЦУ

НА СЕМЬ БЕД ... ОТВЕТ.

ОДНА ГОЛОВА ХОРОША, А ... ЛУЧШЕ.

СЕМЬ РАЗ ОТМЕРЬ - ... ОТРЕЖЬ.

ОДИН С СОШКОЙ, ... С ЛОЖКОЙ.

ОДНО ДЕРЕВО СРУБИШЬ - ... ПОСАДИ.

ЧТЕНИЕ И РАЗВИТИЕ РЕЧИ

**Как звали дедушку,
который спас
“команду косую”?**



**Какое дерево предлагало
свои плоды героям
русских сказок?**



**В какой сказке зимой
собирали цветы?**



ПИСЬМО И РАЗВИТИЕ РЕЧИ

КРОССВОРД

Б			Ь		А
Х			Ь		А
З			Ь		А
Р			Ь		А
С			Ь		А

КРОССВОРД

К	И	А	Р
Р	А	Н	Г
Р	И	К	А
Н	И	С	А

НАЙДИТЕ СЛОВО В СЛОВЕ

ГРАДУСНИК

ГРОЗА

ГАЗЕТА

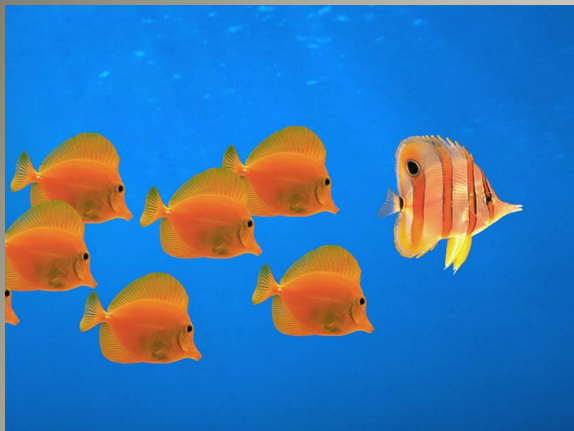
ДОБАВЬТЕ БУКВУ

■ ЛАСС, ■ РАН, ■ ЛЕН,

■ ЛУБ, ■ АРТА, ■ ОЛОС,

■ ОМПОТ, ■ ОШКА, ■ РОТ,

■ АЗЕТА



БИОЛОГИЯ



**ЗАЩИТИТЕ
НАЗВАНИЯ
ИЗОБРАЖЕННЫХ
ЖИВОТНЫХ**



**Как называется
личинка
бабочки?**



**А)
КУКОЛКА
Б) ГУСЕНИЦА**

**В) КОКОН
Г) ЯЙЦО**



**Какой рыбы
не существует?**

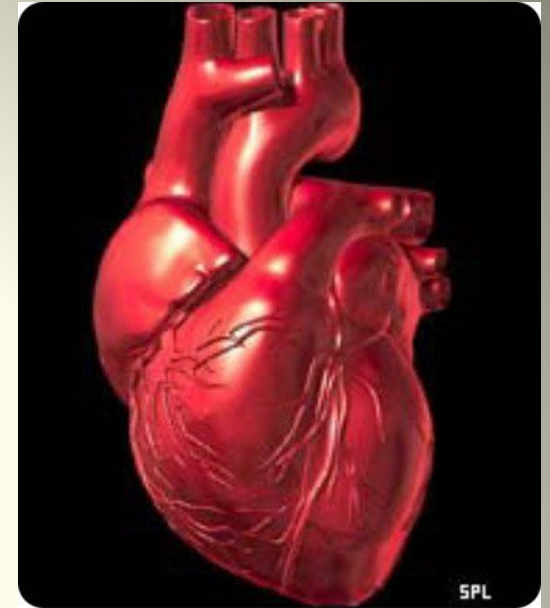
А) ЛУНА

В) КЛОУН

Б) БРЫЗГУН

Г) ТОПОР

Какой это орган?



А) ПОЧКА

В) ПЕЧЕНЬ

Б) ЛЕГКОЕ

Г) СЕРДЦЕ

**Какой орган относится
к пищеварительной системе?**

А) ЛЕГКОЕ

В) ПОЧКА

**Б)
СЕРДЦЕ**

**Г)
ЖЕЛУДОК**



ГЕОГРАФИЯ



Брусника и клюква – растение:



**А)
ЛУГА**



Б) ВОДОЕМА

**В)
БОЛОТА**

Большая часть России лежит:

А) В УМЕРЕННОМ ПОЯСЕ

Б) В ТРОПИЧЕСКОМ ПОЯСЕ

В) В ПОЛЯРНОМ ПОЯСЕ

Какое дерево является символом России?

А) СОСНА



Б) БЕРЕЗА



В) ЕЛЬ



**К искусственному водоему
относится:**

А) МОРЕ

**Б)
ПРУД**

В) ОЗЕРО

Самый жаркий материк:

А) СЕВЕРНАЯ АМЕРИКА

Б) АФРИКА

В) АНТАРКТИДА