

**МОУ « Основная
общеобразовательная школа»
с.Высокиничи Жуковского района Калужской области**

ПАСТЕЛЬ

Материалы и инструменты. Техника пастельной живописи.

Томаш Оксана Васильевна

Пастель, первоначально вспомогательная, со временем стала одной из самых излюбленных техник величайших европейских художников.

Она получила распространение с XVII века, достигла своего апогея в XIX веке, а ныне превратилась в одно из основных средств художественного выражения.

Материалы для пастельной живописи

- Пастель - мягкая, твердая, карандаши;
- Цветная бумага- среднезернистая, бумага ручной работы, «Кансон» средней шероховатости, толстая бумага;
- Вспомогательные материалы: ластики, растушка, кнопки и зажимы, канцелярский нож, хлопчатобумажная тряпочка, фиксатив-аэрозоль.

Виды пастели.

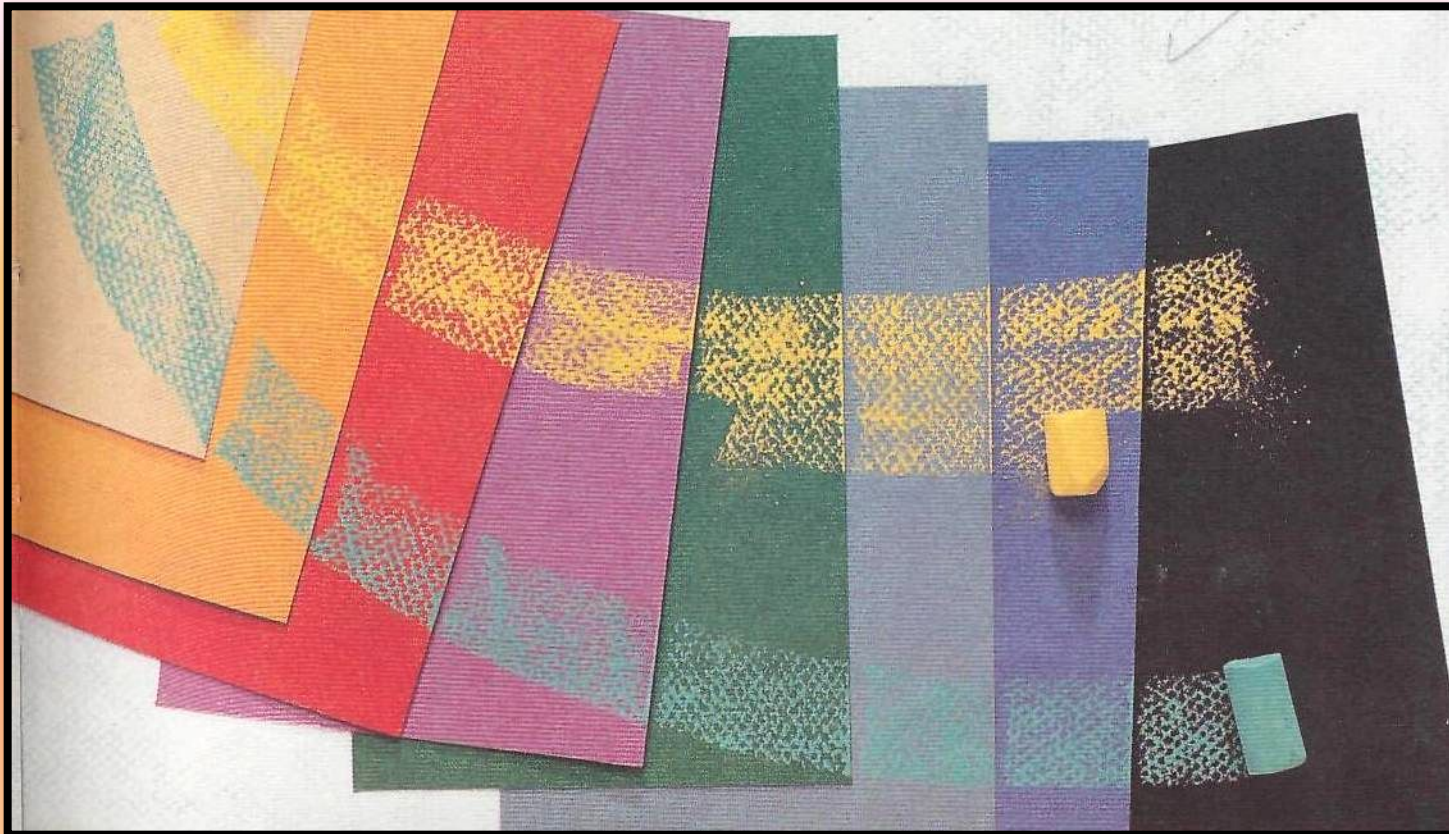


Из всех живописных техник пастель отличается наибольшей чистотой цвета, свежестью и простотой.



**Такой набор избавит
художника
от необходимости
постоянно
смешивать цвета,
в то же время оставляя ему
возможность получать
более
светлые оттенки с помощью**

Бумага.

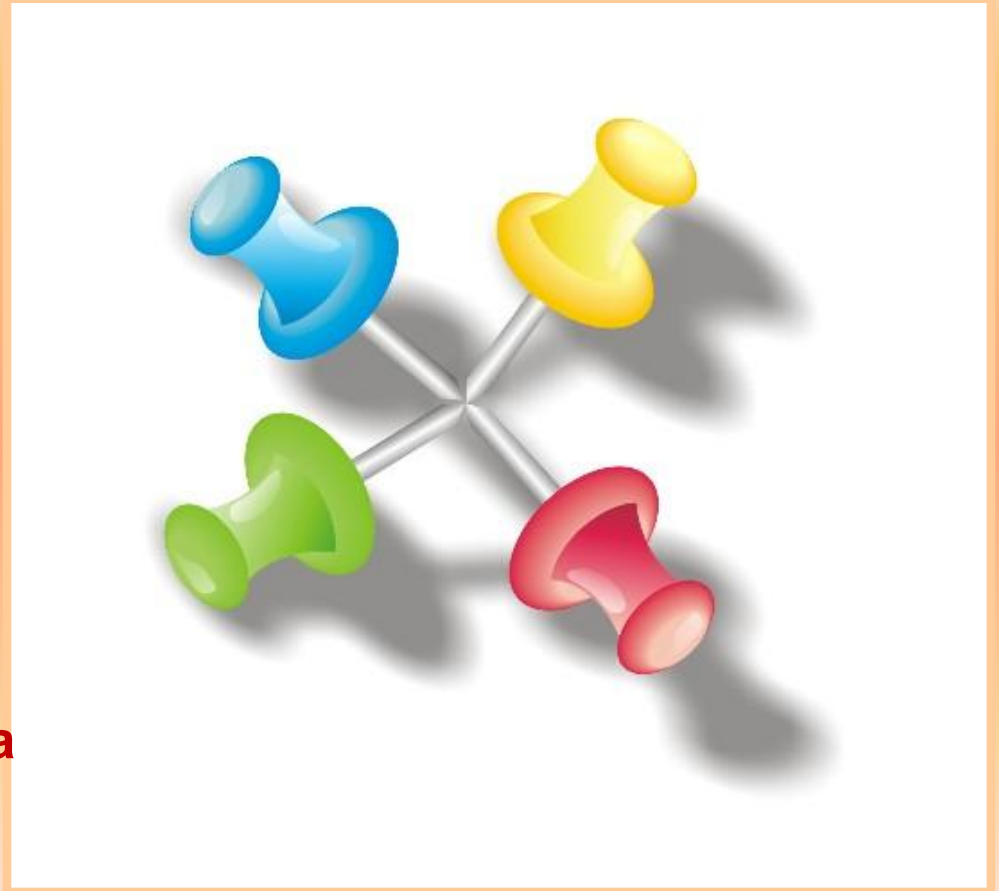


Бумага фирмы «Кансон». Широкий ассортимент цветной бумаги для пастельной живописи, как чистых, так и промежуточных тонов.

Вспомогательные материалы.



- Ластики.
- Кнопки и зажимы для закрепления бумаги.
- Веерообразная кисть.
- Липкая лента.
- Канцелярский нож.
- Фиксатив-аэрозоль для закрепления пигмента.
- Хлопчатобумажная тряпочка
- растушка.



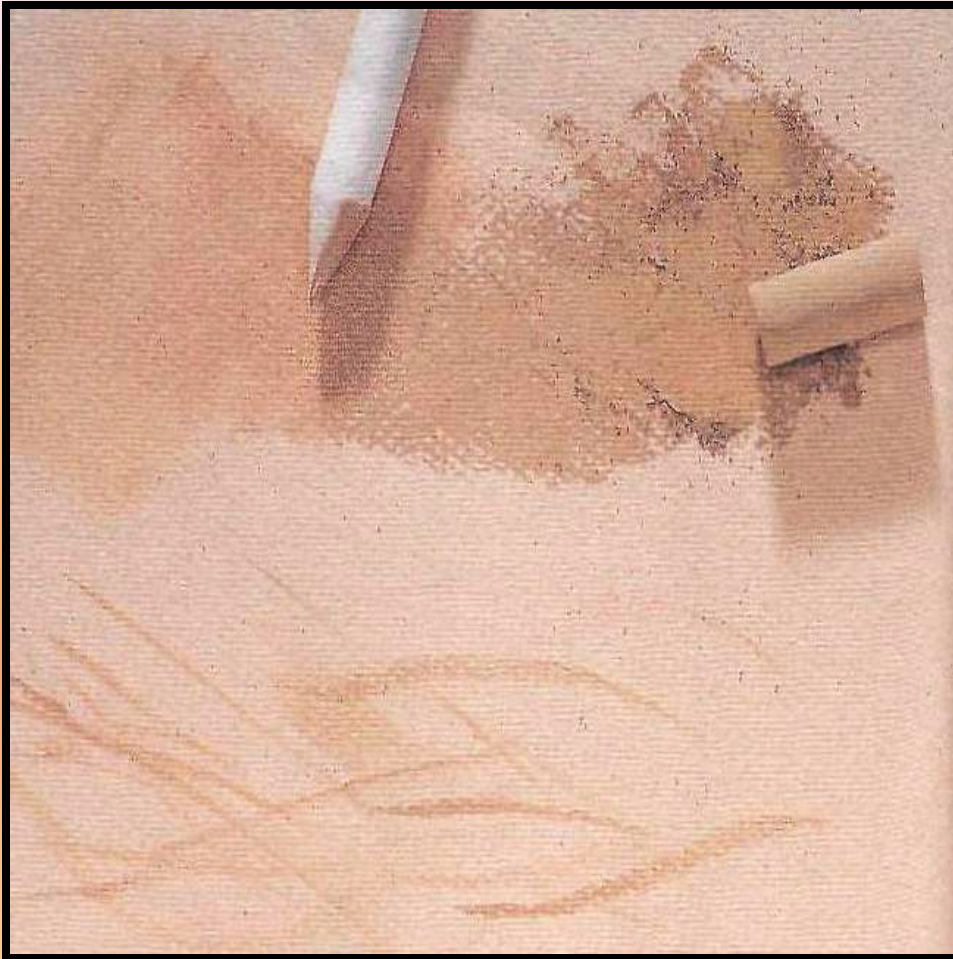
Техника и процесс пастельной живописи.

Растушевка- художник проводит бруском по бумаге и растирает оставленный след.

Подчистка- протирают тряпочкой или ватой корректируемый участок , снимая излишки пигмента. Потом используют ластик для окончательной подчистки.

Линии - непрерывные и прерывистые, очень простые или сложные. Но в любом случае основным является передача форм.

Пятна – это растушеванный пигмент, обычно служащий фоном.



Растушевка.

Растушка позволяет
распределять
пигмент равномерно и
четко. Она служит для
растушевки небольших
пятен, а ее концом
можно
накладывать мазки.

Подчистка.



Чтобы выполнить подчистку прежде всего нужно протереть тряпочкой или ватой корректируемый участок, чтобы снять излишки пигмента.

Гризайль.

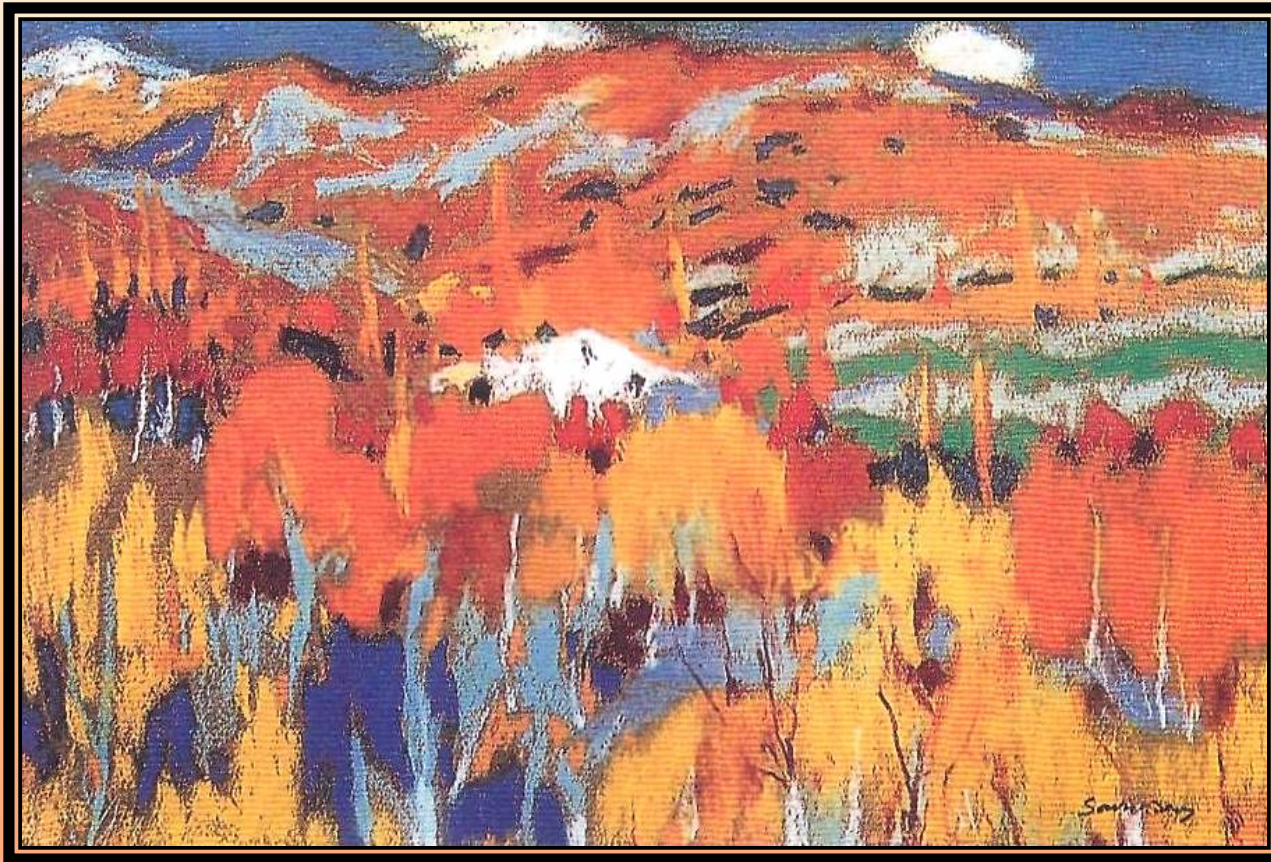


Гризайль – рисунок с передачей светотеневых соотношений различными тонами одного цвета. Иногда гризайль включает оттенки близких, гармонирующих с основной тональностью цветов и даже достигает

Подцвеченная гризайль.

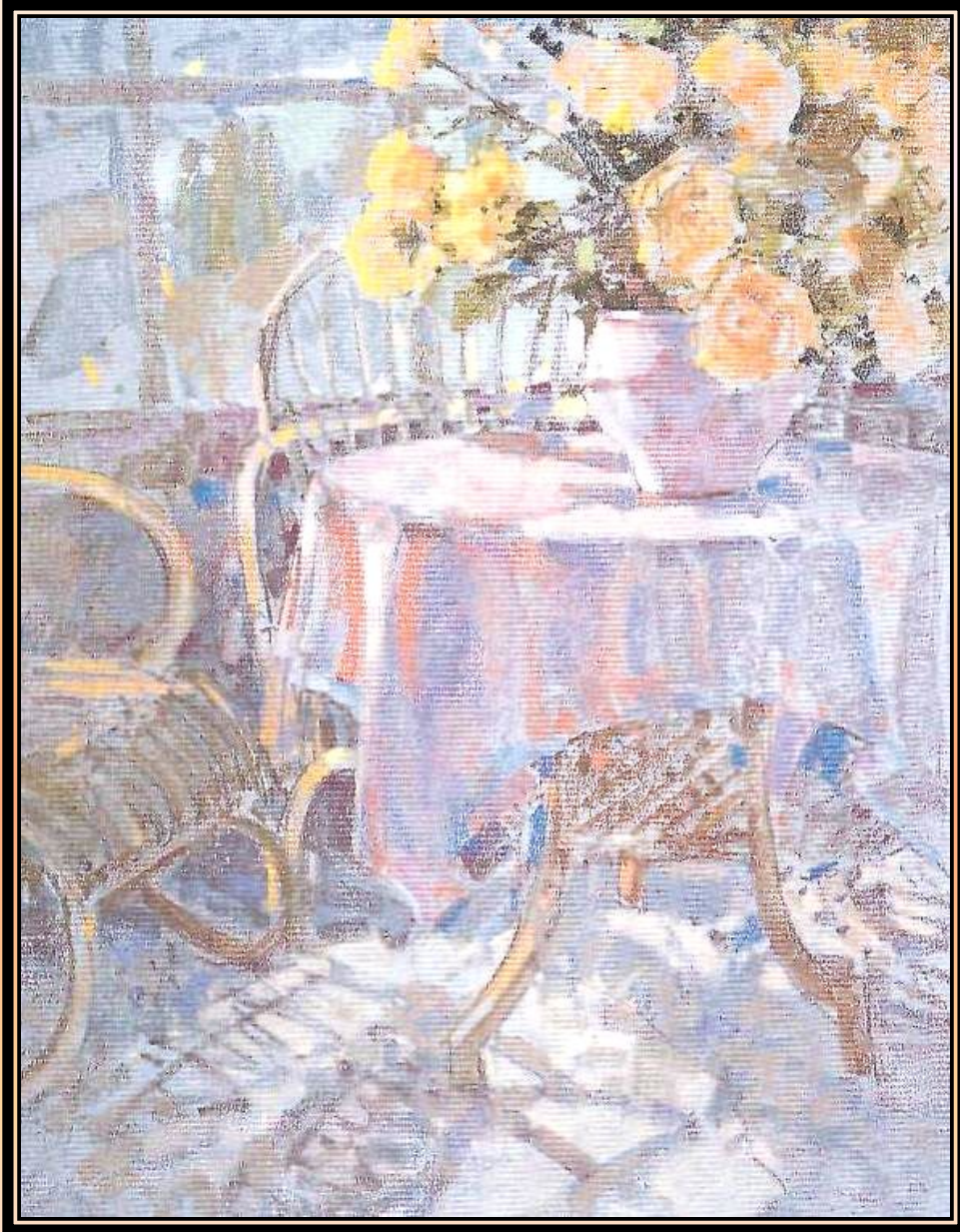


На практике рисунок ,
гризайль и цвет тесно
взаимосвязаны. Этот
рисунок Жоана Марти
-
образец перехода к
цвету
от простого рисунка и
гризайли.



Рамон Санвисенс. Пейзаж. Частная коллекция.

Картина представляет собой яркий пример того, как посредством выразительных контрастов можно верно передать натуру без воспроизведения ее реального колорита.



Цветовая гамма.

Жоан Разет.

**Интерьер. Частная
коллекция. Работа**

выполнена в

светлых тонах,

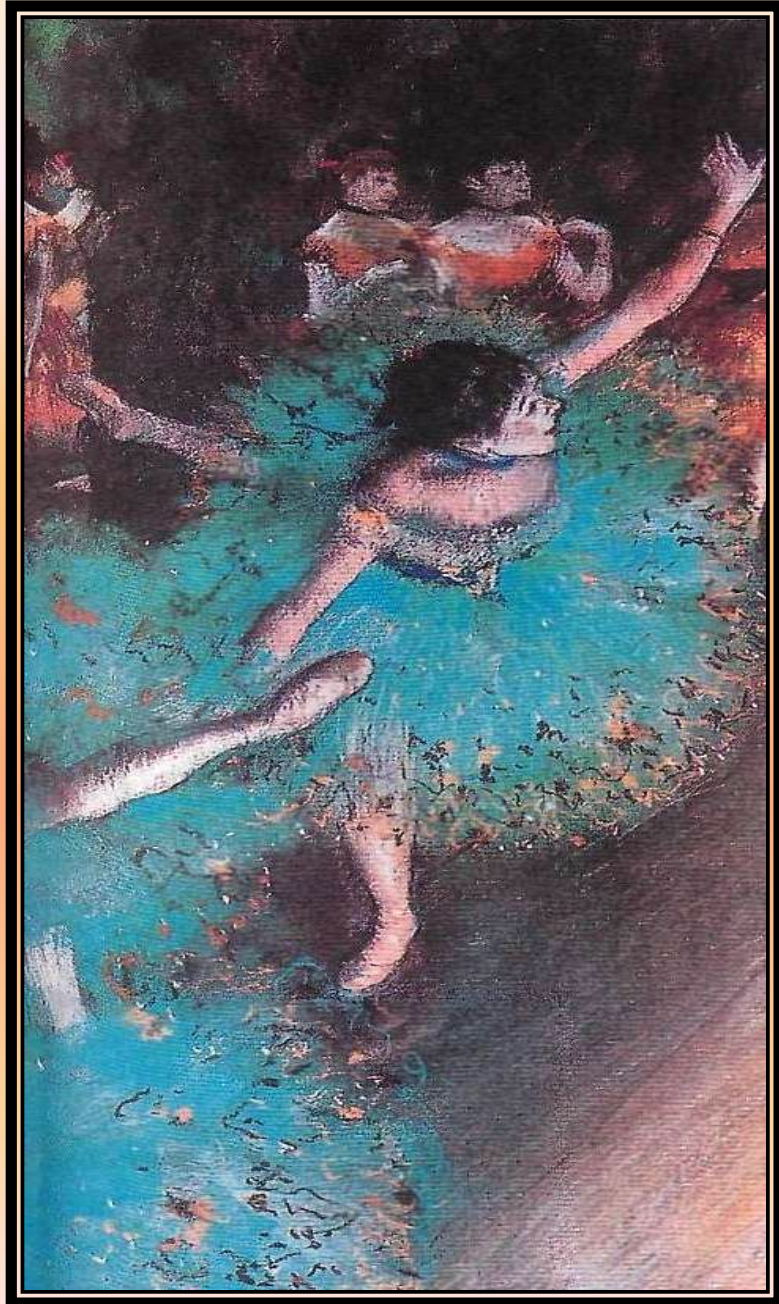
тяготеющих к

Холодной гамме и

великолепно

доминирующих друг

с другом.



**Эдгар Дега –
мастер пастельной
живописи.**

**Танцовщица на сцене
(Зеленая танцовщица).**

**Коллекция Тиссен- Борнемиса,
Мадрид, Испания.**

**Игра цвета и света создается
энергичными мазками и
пятнами (этой технике
подражали
впоследствии многие
пастелисты XX века.**

Литература.

Школа рисования. Пастель. Подробный практический курс. М.:ООО «ТД «Издательство Мир книги»,2006.

Школа рисования. Графика. Подробный практический курс. М.:ООО «ТД «Издательство Мир книги»,2006.