



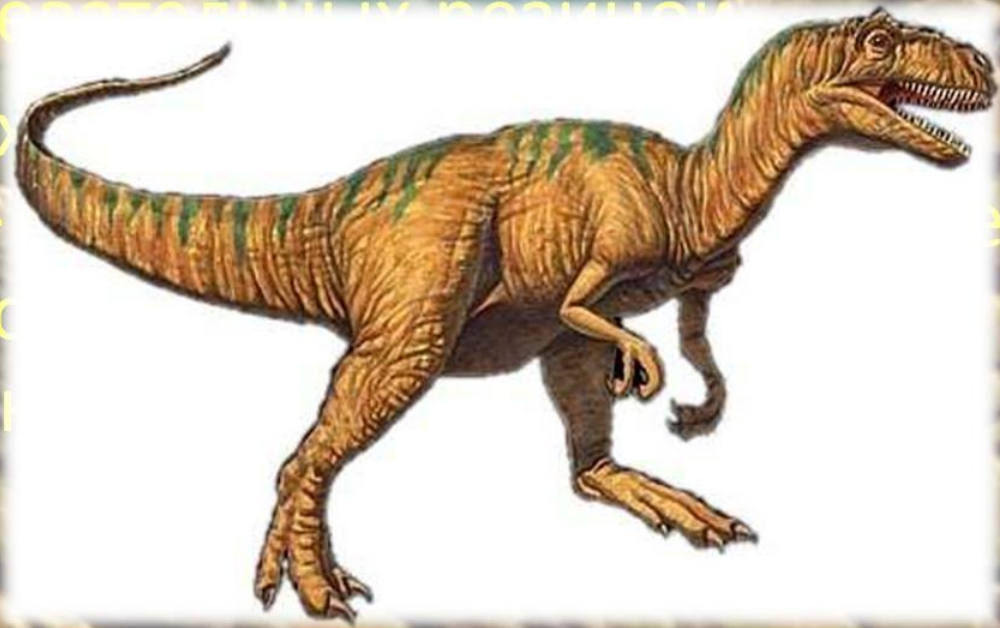
Как развивалась жизнь
на земле

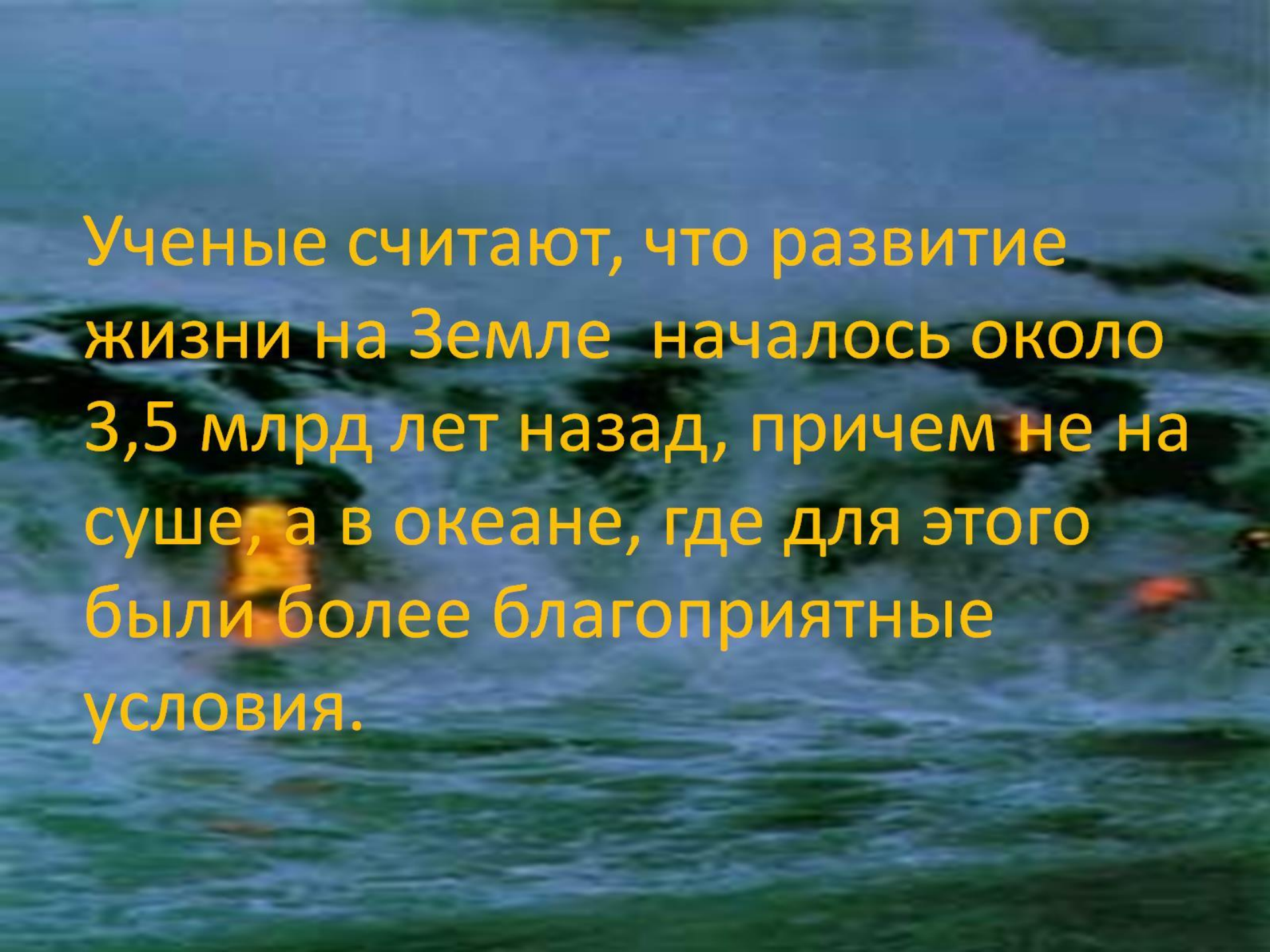
• Мы с вами живем в эпоху динозавров!

• Нет-нет, не удивляйтесь.
Конечно, мы знаем, что

Но посмотри
повсюду: на
в кино и мул
х жестоких и ужасных

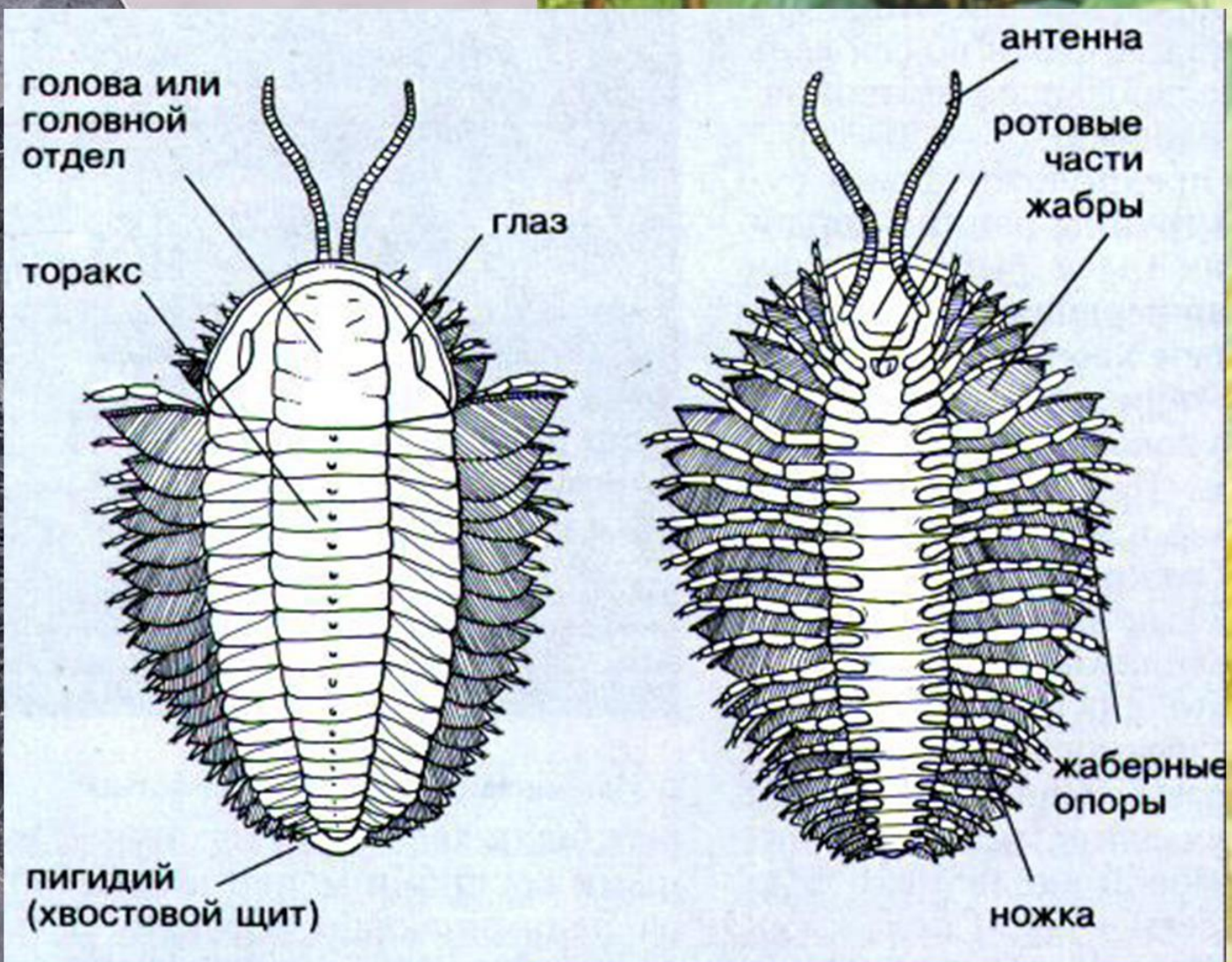
вы
—
тько
ми



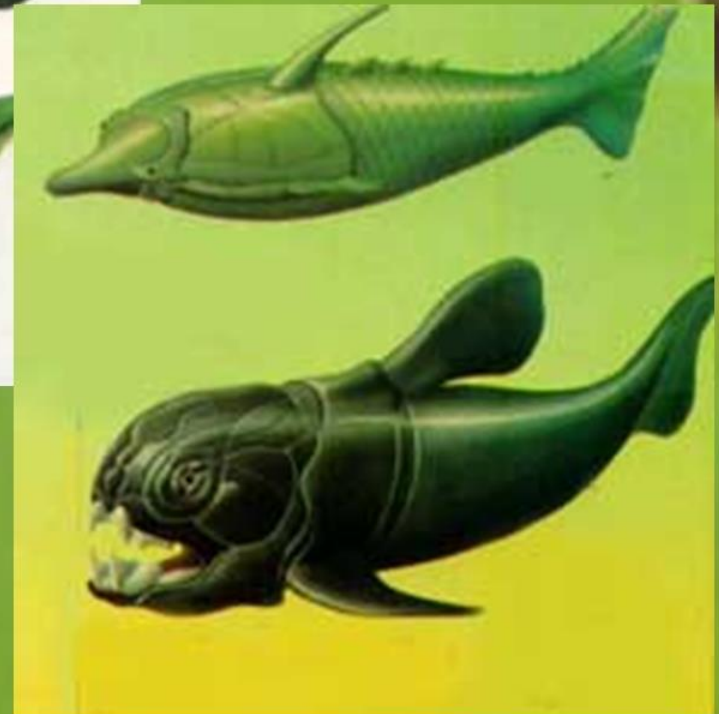
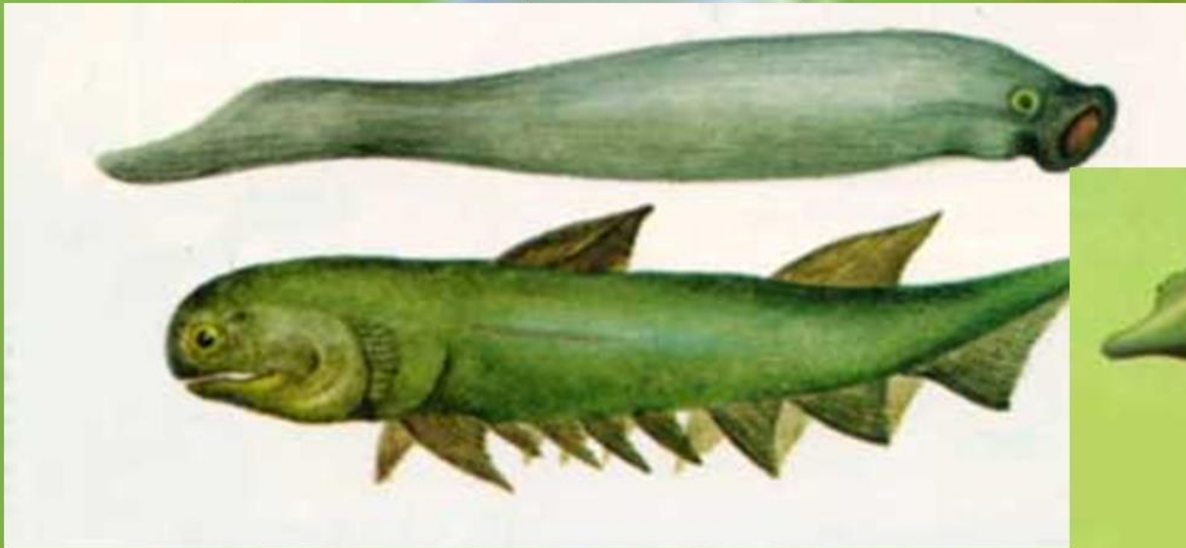


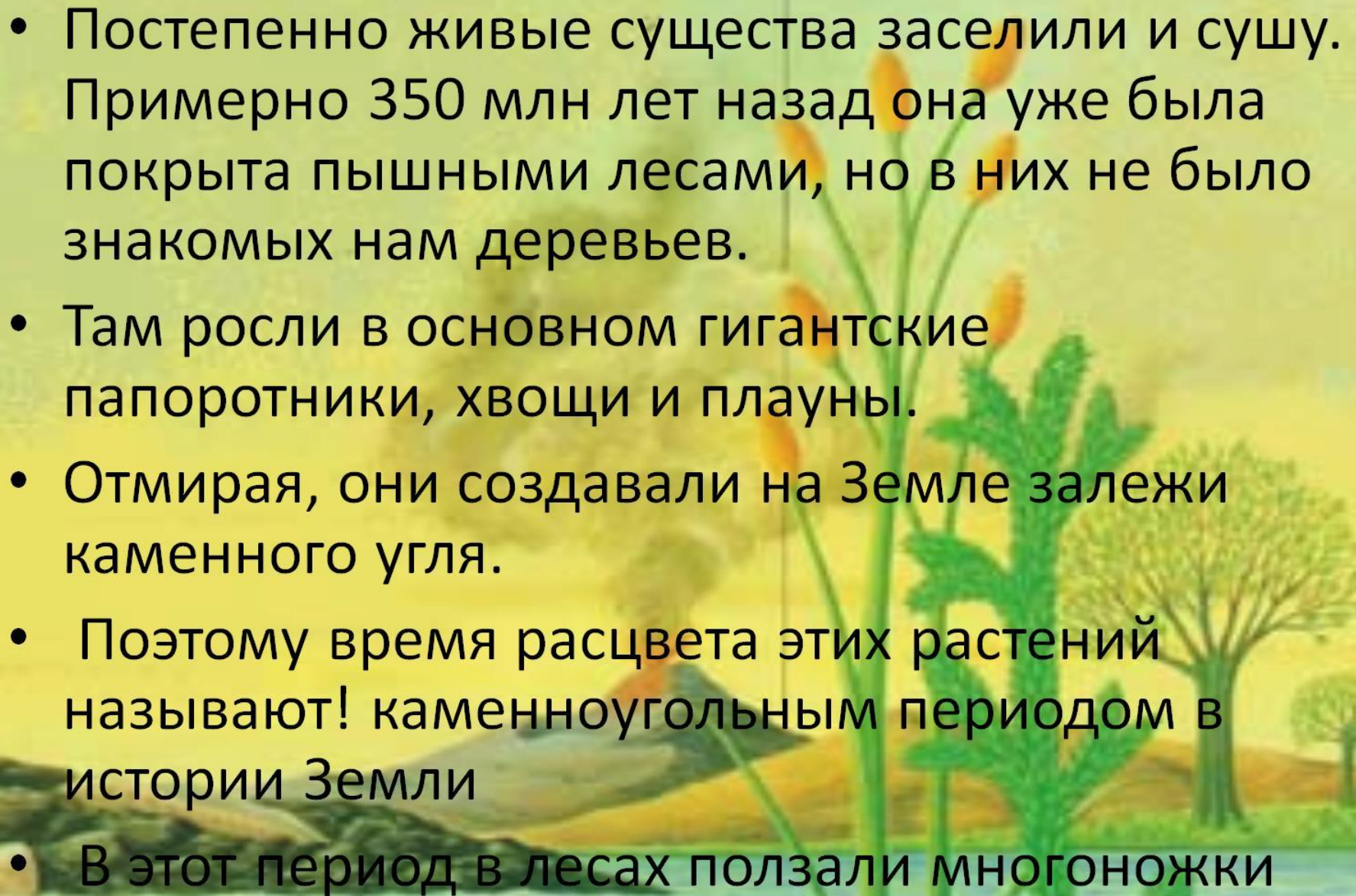
Ученые считают, что развитие жизни на Земле началось около 3,5 млрд лет назад, причем не на суше, а в океане, где для этого были более благоприятные условия.

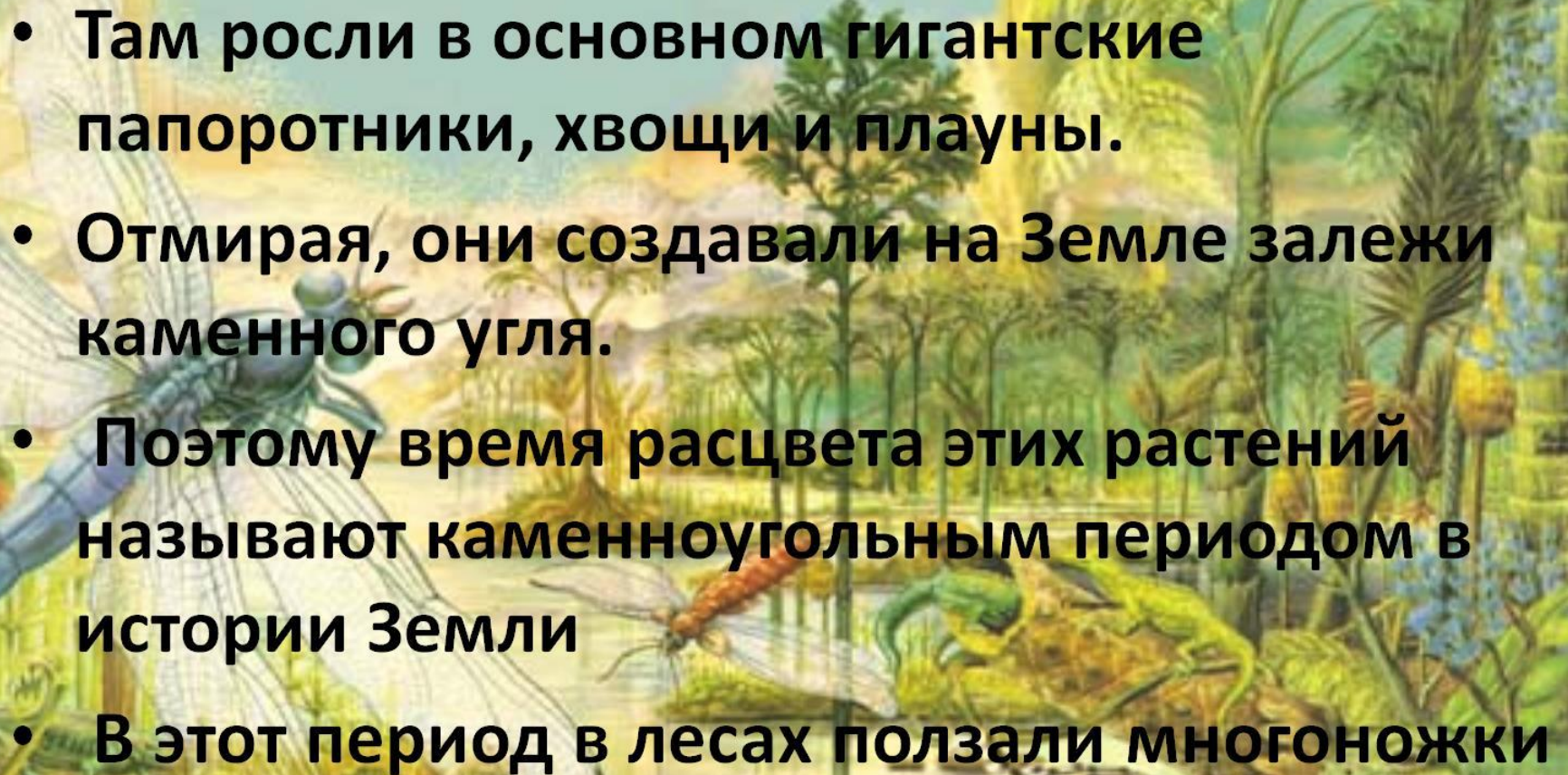




- Со временем в морях появились различные рыбы, в том числе огромный (около 10 м в длину) хищник динихтис — гроза других морских обитателей.

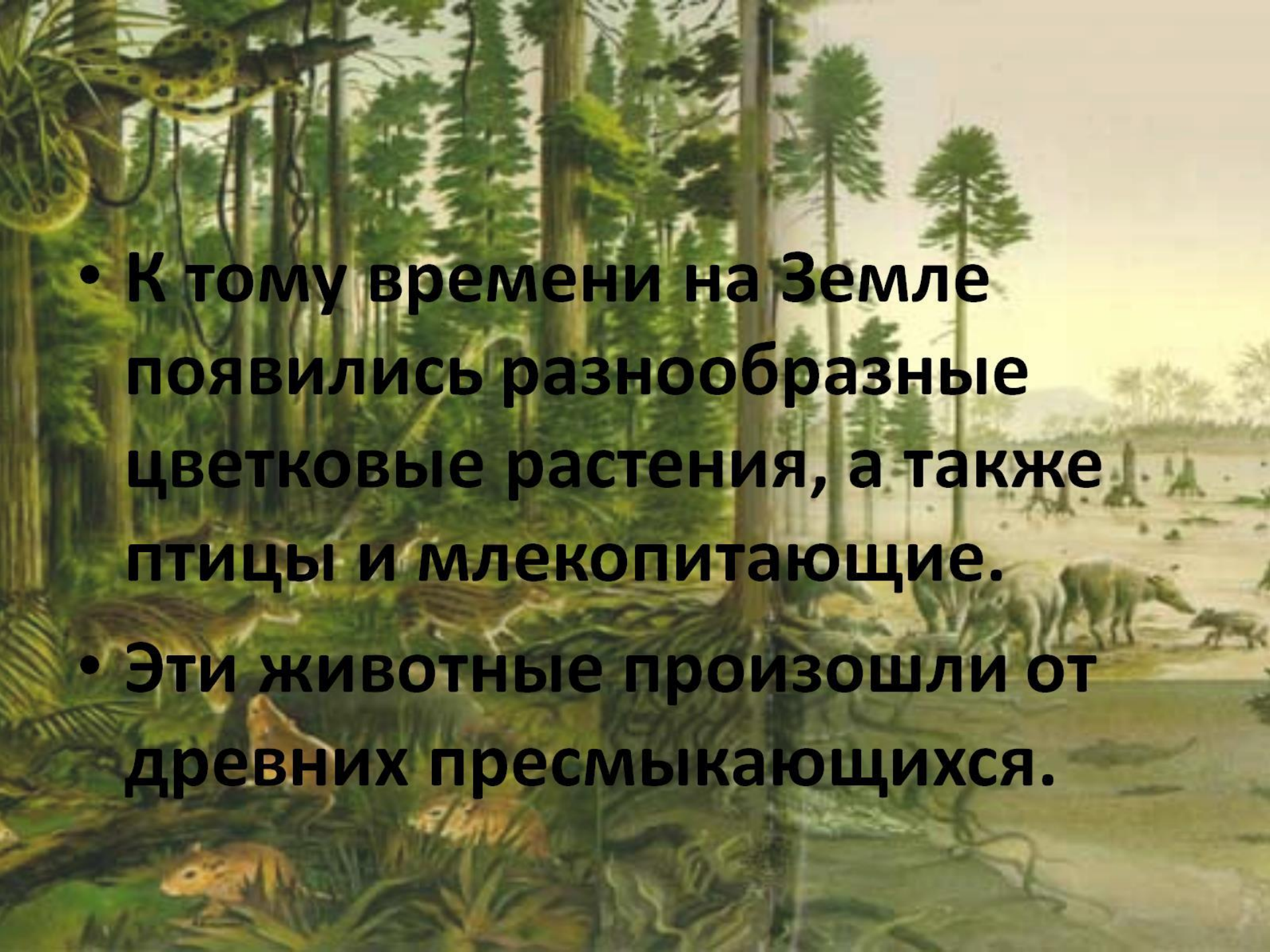


- Постепенно живые существа заселили и сушу. Примерно 350 млн лет назад она уже была покрыта пышными лесами, но в них не было знакомых нам деревьев.
 - Там росли в основном гигантские папоротники, хвощи и плауны.
 - Отмирая, они создавали на Земле залежи каменного угля.
 - Поэтому время расцвета этих растений называют! каменноугольным периодом в истории Земли
 - В этот период в лесах ползали многоножки
- 

- 
- Там росли в основном гигантские папоротники, хвощи и плауны.
 - Отмирая, они создавали на Земле залежи каменного угля.
 - Поэтому время расцвета этих растений называют каменноугольным периодом в истории Земли
 - В этот период в лесах ползали многоножки

A prehistoric landscape with a large dinosaur skull in the foreground and a sunset in the background. The skull is the central focus, lying on the ground. The background shows a sunset over a body of water, with mountains and trees in the distance. The sky is a mix of purple, pink, and blue. There are some birds flying in the sky. The overall scene is a mix of natural and prehistoric elements.

Динозавры вымерли
примерно 65 млн. лет
назад.

- 
- К тому времени на Земле появились разнообразные цветковые растения, а также птицы и млекопитающие.
 - Эти животные произошли от древних пресмыкающихся.

Домашняя работа

- С. 102-103.

