

Урок – игра по истории для 7 класса

ПЕТР I И ЕГО РЕФОРМЫ



*Мельник Виктория Олеговна
МБОУ СОШ № 1 п. Хор района имени Лазо Хабаровского края*

Право первого хода



**Назовите дату рождения
и полное имя Петра I.**



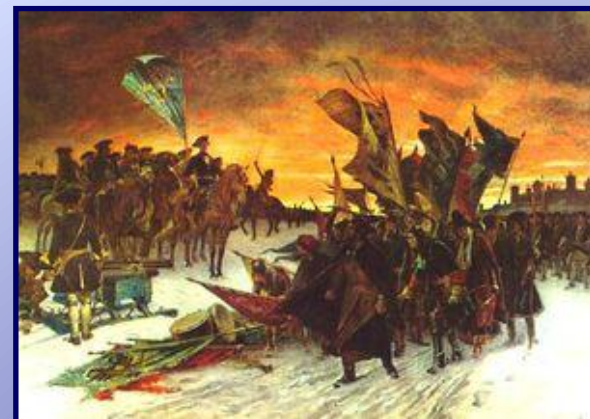
Интерактивная игра «Петр I и его реформы»

Даты	5	6	7	8	9	10
Реформы	5	6	7	8	9	10
Имена	5	6	7	8	9	10

Выход



Вопрос
Начало Северной войны

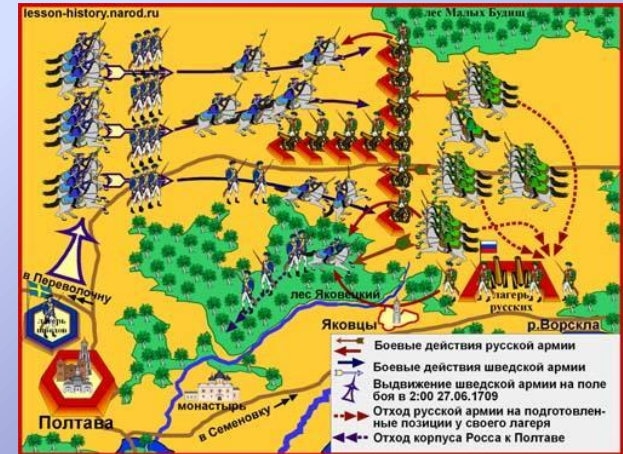


Ответ

1700г



Вопрос
Дата Полтавской
битвы



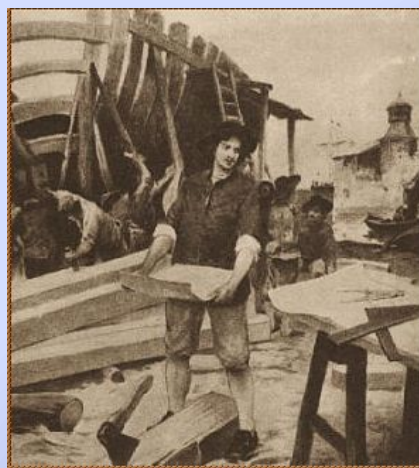
Ответ

1709г



Вопрос

Дата «Великого
посольства» в
Германию, Голландию,
Англию и Польшу



Ответ

1697 – 1698гг



Вопрос

Дата основание
Петербурга

Ответ

16 мая
1703г



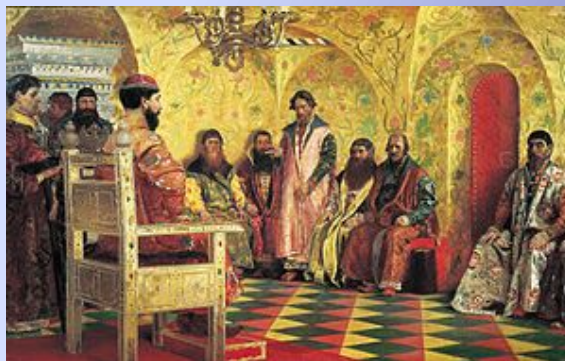


Вопрос

Дата упразднения Боярской думы

1704г

Ответ





Вопрос

*Даты существования в России
рекрутской повинности*

Ответ

1705 – 1874гг



Вопрос

Какой орган был образован вместо Боярской думы?

Ответ

**Правительствующий
Сенат**





Вопрос

Какой орган был образован вместо приказов?

Ответ

Коллегии





Вопрос

**Государственный орган управления
Русской православной церкви?**

Ответ

**Святейший
Правительствующий
Синод**





Вопрос

Каково значение введения Табеля о рангах?

Ответ

По этому документу служба делилась на военную и гражданскую. Служебный рост не зависел от происхождения человека.

Классы	Чины военные сухопутные	Чины гражданские
I	Генералиссимус, Фельдмаршал	Канцлер
II	Генерал от артиллерии, инфантерии	Действительный тайный советник
III	Генерал-лейтенант	Тайный советник
IV	Генерал-майор	Действительный статский советник
V	Бригадир	Статский советник
VI	Полковник	Коллежский советник
VII	Подполковник	Надворный советник
VIII	Майор	Коллежский ассессор
IX	Капитан	Титулярный советник
X	Штабс-капитан	Коллежский секретарь
XI	—	Сенатский секретарь
XII	Поручик	Губернский секретарь
XIII	Подпоручик	Сенатский регистратор
XIV	Прапорщик	Коллежский регистратор



Вопрос

Каково значение учреждения указа о единоначалии?

Ответ

Отныне поместья дворян приравнивались к боярским вотчинам, стирание границ между родовой и дворянской знатью



Вопрос

В чём значение петровских реформ в сфере государственного управления?

Ответ

Они значительно укрепили Российское государство, усовершенствовали систему центрального и местного управления, привели к укреплению царской власти.



Вопрос

Имя отца Петра I

Ответ

**Алексей
Михайлович**

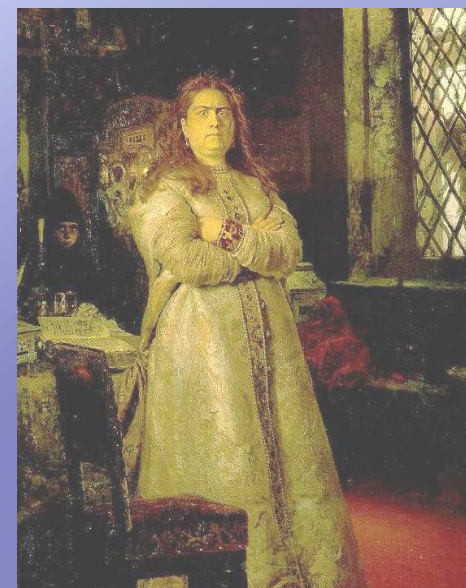




Раздел «Имена»

6

Вопрос
Имя сестры
Петра I



ОТВЕТ

Софья

Назад



Вопрос

Выходец из крестьянской семьи стал одним из ближайших соратников Петра Великого; закончил свой жизненный путь в Сибири



Ответ

Меншиков А.Д.



Раздел «Имена»

8

Вопрос

Иностранец, генерал, служивший в русской армии ещё при Алексее Михайловиче. В 1694 году в ранге контр-адмирала участвовал в поездке Петра на Белое море и переводит на английский язык первый свод русских морских сигналов.

Ответ

**Генерал
Патрик Гордон**



Назад



Вопрос

Государственный и военный деятель, сподвижник Петра I. Родился в 1656 году в Женеве в семье торговца, поэтому многие историки называют его швейцарцем.

Ответ

**Франц
Яковлевич
Лефорт**





Раздел «Имена»

10

Вопрос: Это мать царевича Алексея, а также последняя царствующая не иноземная супруга русского монарха. Назовите её имя. Какова её судьба?

Ответ

Евдокия Фёдоровна Лопухина. Евдокия была пострижена в монахини (по обычаю, принятому на Руси вместо развода). 23 сентября 1698 года её отправили в Суздальско-Покровский монастырь (традиционное место ссылки цариц), где она была пострижена под именем Елены. С воцарением своего внука Петра II она была с почётом перевезена в Москву. Никакой роли при дворе Петра II Лопухина не играла. Умерла Евдокия в 1731 году, похоронена в соборной церкви Новодевичьего монастыря



Назад



Молодц

ы!