

ГДЕ РАСТЁТ ХЛЕБ?

Цель:

Воспитание бережного отношения к хлебу.

Воспитание уважительного отношения к хлебу и к тем, кто его растил.

Расширять знания о процессе создания хлеба.

Раскрыть ценность хлеба.

САРАТОВСКИЙ КАЛАЧ.



ХЛЕБНОЕ ПОЛЕ...



РОЖЬ, ПШЕНИЦА



ТРУД ХЛЕБОРОБА.



<http://www.liveinternet.ru/users/nemashka/>

ВСПАШКА ПОЛЯ.



СЕВ ЗЕРНОВЫХ.



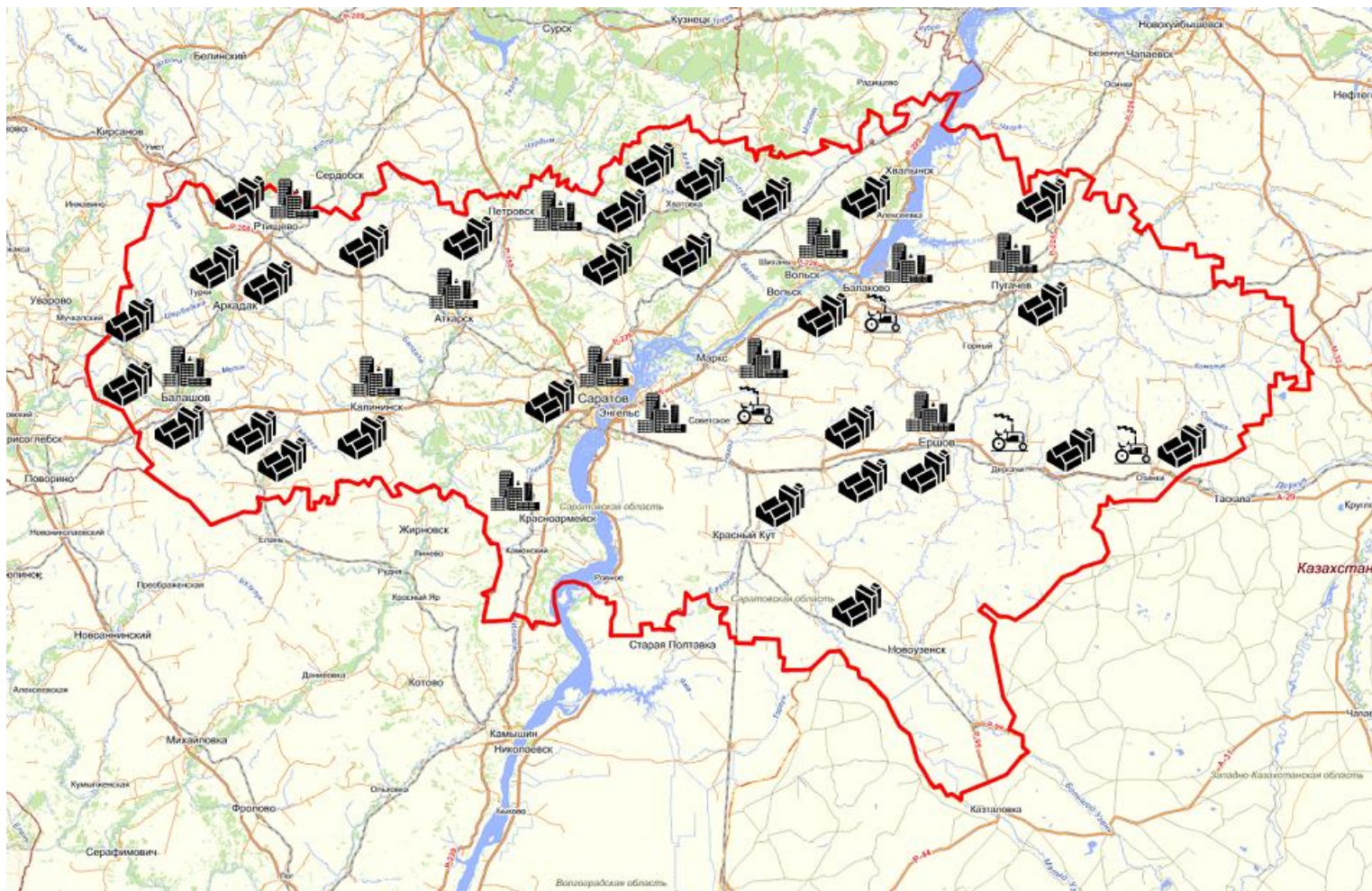
ОБРАБОТКА ГЕРБИЦИДАМИ ПОЛЯ.



УБОРКА ХЛЕБА.



ЭЛЕВАТОРЫ САРАТОВСКОЙ ОБЛАСТИ.



ЭЛЕВАТОР.



ХЛЕБОКОМБИНАТ ИМ. СТРУЖКИНА.



ХЛЕБОБУЛОЧНЫЕ ИЗДЕЛИЯ.

