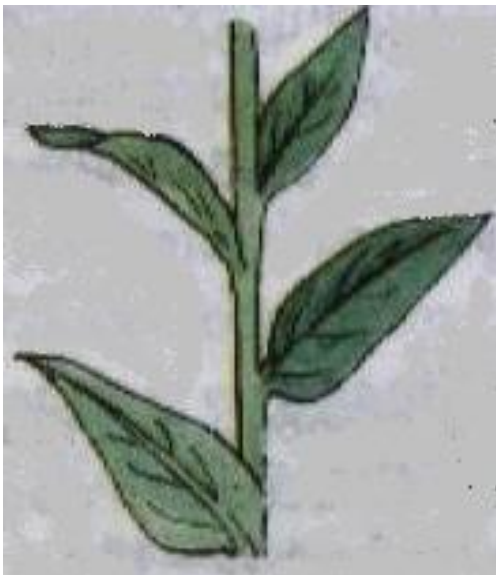


**Дайте определения понятиям: побег,
узел, междоузлие, пазуха листа
и определите их на схеме.**



Какие листорасположения встречаются у побегов? Приведите примеры растений.

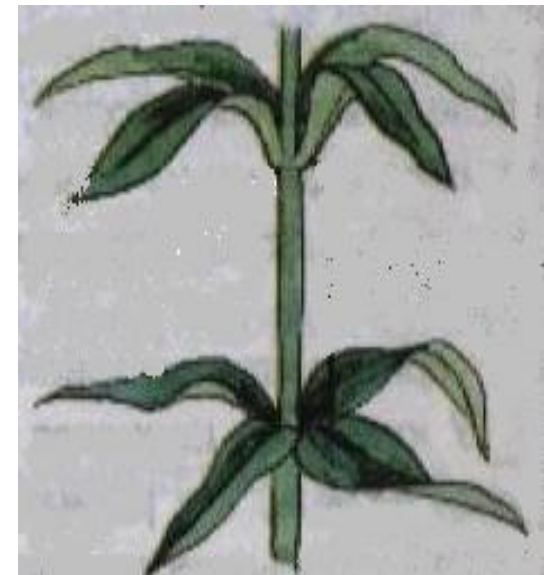
очередное



супротивное



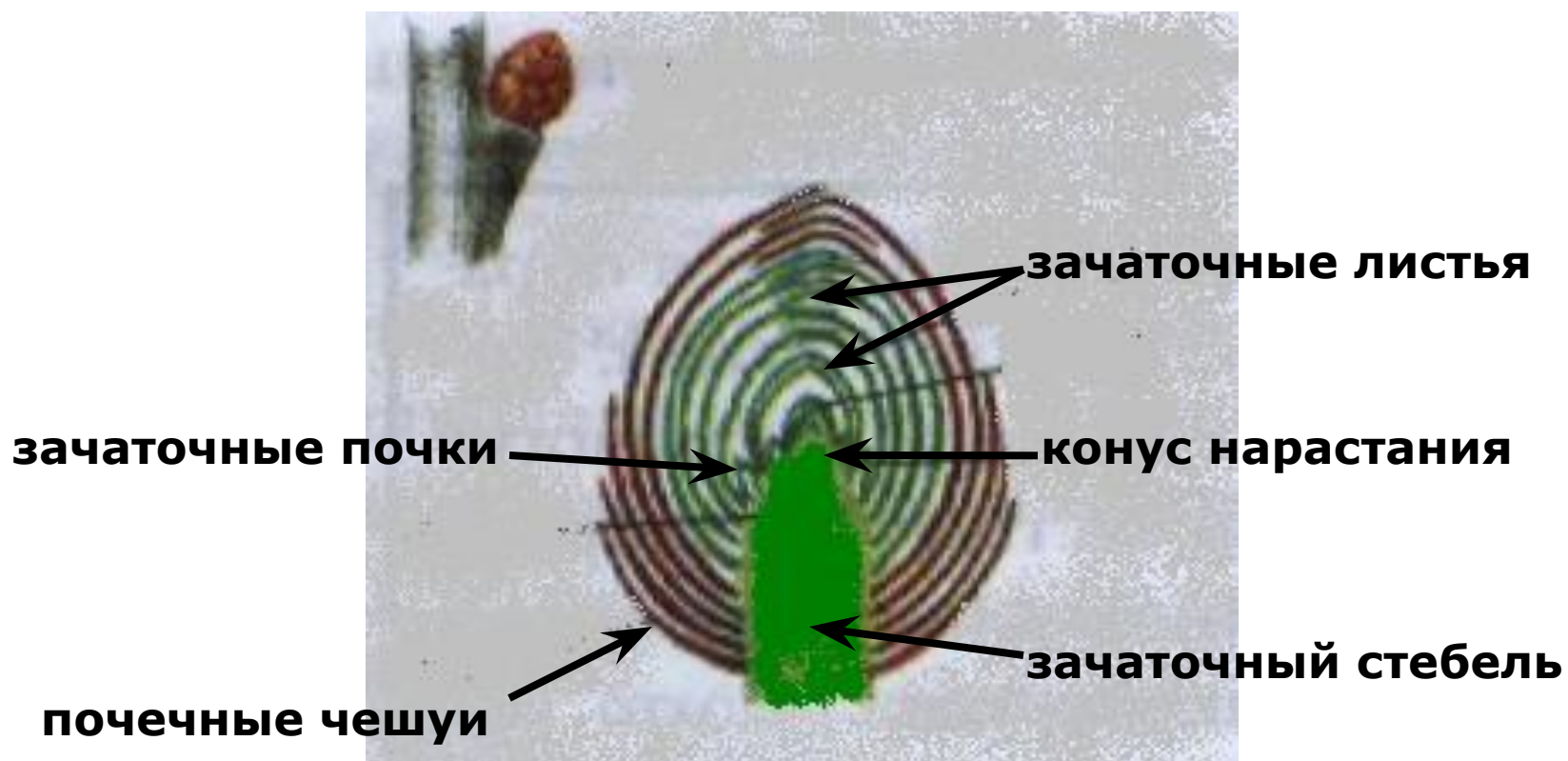
мутовчатое



Какие различают почки по расположению на побеге?

Какие различают почки по внутреннему строению?

Каково строение вегетативной почки?



ТЕМА УРОКА

**ЛИСТ- ЧАСТЬ ПОБЕГА.
ВНЕШНЕЕ И
ВНУТРЕННЕЕ
СТРОЕНИЕ ЛИСТА.**

Лист – один из основных органов растения, занимающий боковое положение в побеге.

Функции листа

- **Газообмен**
- **Испарение воды**
- **Образование органических веществ (фотосинтез)**

**Какие
приспособления
имеет лист для
осуществления
процесса
фотосинтеза?**

Внешнее строение листа



Простые листья

(имеют одну листовую пластинку)



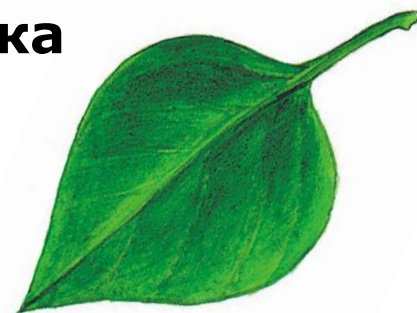
Лист клена



Лист одуванчика



Лист яблони



Лист сирени

Сложные листья

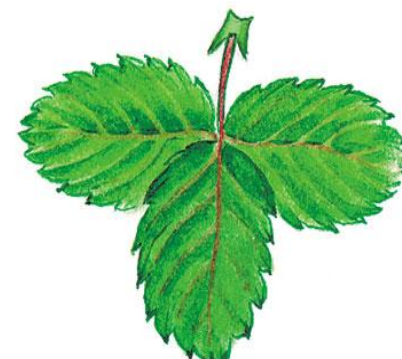
(На одном черешке имеют несколько листовых пластинок)



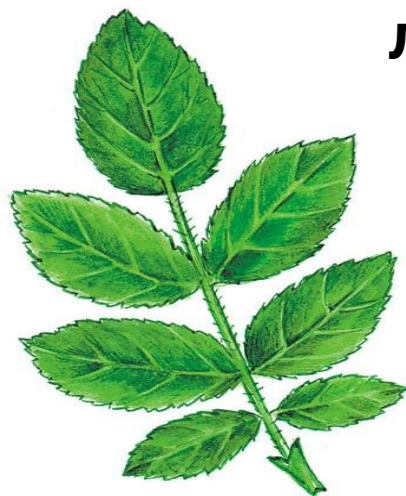
Лист клевера



Лист малины



Лист земляники



Лист шиповника



Лист люпина



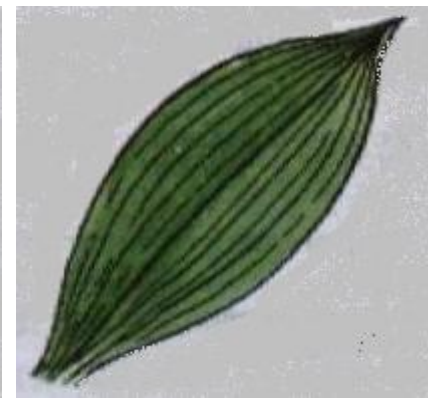
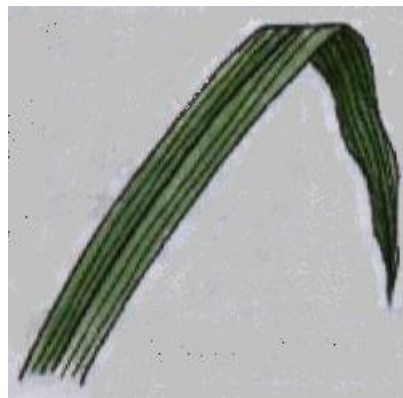
Жилкование листьев

перистое

пальчатое

параллельное

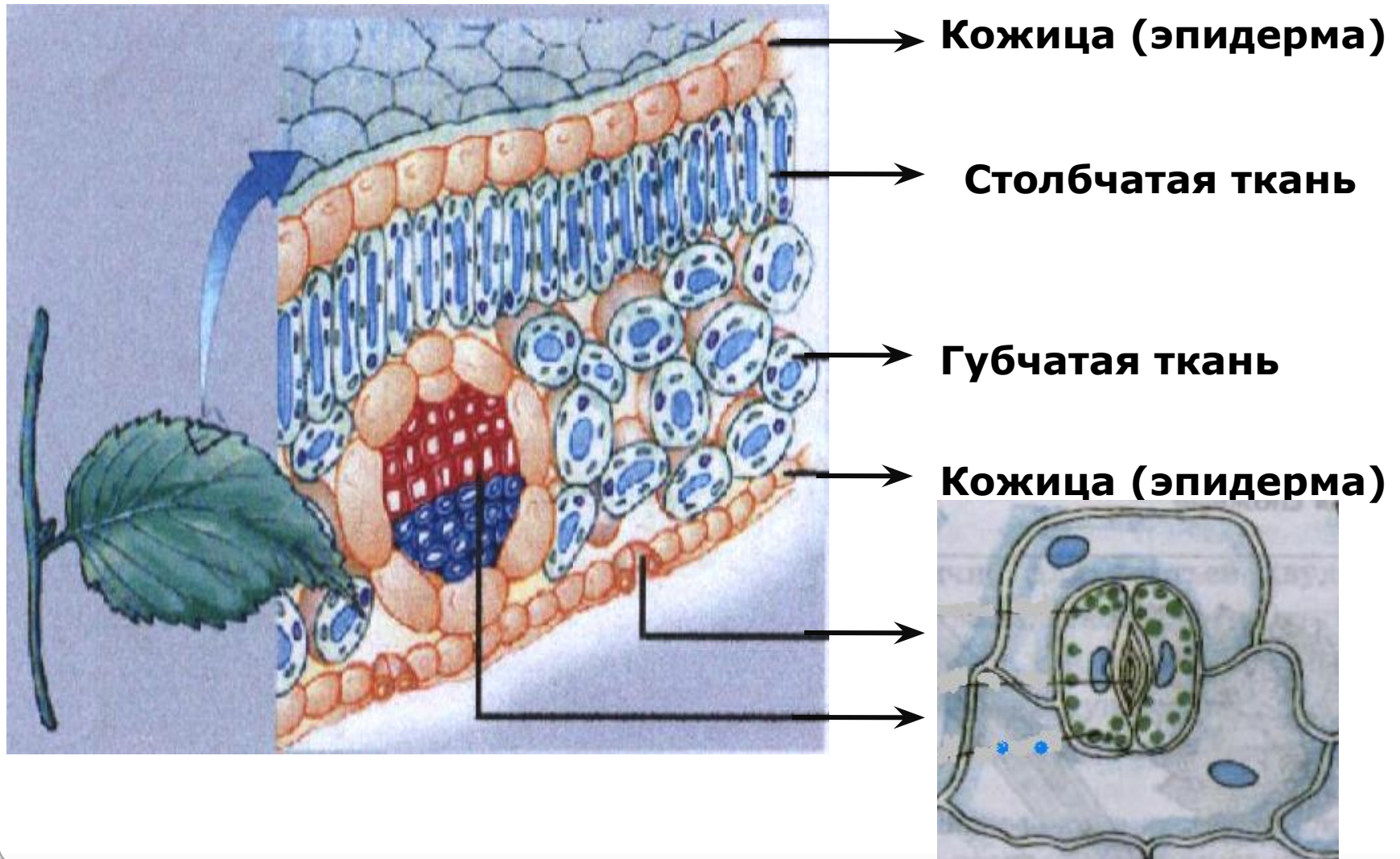
дуговое



Двудольные растения

Однодольные растения

Клеточное строение листа



Видоизменения листьев

