

**Сочинение-описание по
картине
Г. Нисского "Февраль.
Подмосковье".**





**На стеклах, сплошь
заиндевелых,
Февральский выписал
мороз
Сплетенье трав молочно-
белых
И серебристо-синих роз.
Пейзаж тропического лета
Рисует стужа на окне.
Зачем ей розы? Видно, это
Зима тоскует о весне.**

Д. Кедрин

**Под голубыми небесами
Великолепными коврами,
Блестя на солнце, снег лежит...
("Зимнее утро" А. Пушкин)**



**Белый снег пушистый
В воздухе кружится
И на землю тихо
Падает, ложится.
И под утро снегом
Поле забелело,
Точно пеленою
Всего его одело.
"Зима" И. Суриков**



**Чародейкою зимою
Околдован, лес стоит -
И под снежной бахромою,
Неподвижною, немою
Чудной жизнью он блестит
(«Чародейкою зимою»
Ф. Тютчев).**



**Белая береза
Под моим окном
Принакрылась
снегом,
Точно серебром.
На пушистых ветках
Снежною каймой
Распустились кисти
Белой бахромой.
И стоит береза
В сонной тишине
И горят снежинки
В золотом огне.**

"Береза" С. Есенин.



**Чудная картина,
Как ты мне родна:
Белая равнина,
Полная луна,
Свет небес высоких,
И блестящий снег,
И саней далеких
Одинокий бег.
(А.Фет).**



1. Что объединяет эти стихотворения?

2. Одинаковы ли отрывки по настроению?

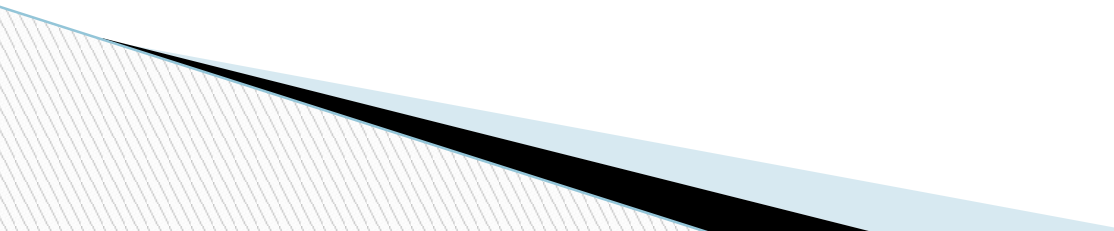
3. Что подчеркивают поэты, изображая зимнюю природу?

Эпитет - художественное определение предмета или явления, помогающее живо представить себе предмет, почувствовать отношение автора к нему.

Сравнение - изображение одного предмета путем сравнения его с другим.

Метафора - слово или выражение, употребленное в переносном смысле, вместо другого слова, потому что между обозначаемыми предметами есть сходство.

Грёзы - мечты, игра воображения во сне или наяву. Грезить - мечтать.



И. Бунин.

Утро. Выглядываю в кусочек окна, не зарисованный морозом, и не узнаю леса. Какое великолепие и спокойствие!

Над глубокими, снежными и пушистыми снегами, завалившими чащи елей, - синее огромное и удивительно нежное небо.

Солнце еще за лесом, просека в голубой тени. В колеях санного следа, смелым и четким полукругом прорезанного от дороги к дому, тень совершенно синяя. А на вершинах сосен, на их пышных зеленых венцах уже играет золотистый солнечный свет.

-В каких словах автор выражает общее впечатление от увиденного?

- Какие средства выразительности использует писатель?

В. Тендряков

Красив лес в снегу! Жалкий кустик, в своем обычном виде похожий на растрепанный веник, напоминает тут с силой вырвавшийся из-под запорошенной земли взрыв.

Куча полусгнившего хвороста, загрозоздившая полянку, похожа на перепутанное кружево, сплетенное рукою великана.

Пень выглядывает из-под тучной чалмы. Еловые лапы - если приглядеться, каждая имеет свою физиономию, - прямо в глаза строят немые смешные рожи. Все необычно, с роскошью до безрассудства, с излишеством через край, со щедростью до оупения.

-В каких словах автор выражает общее впечатление от увиденного?

- Какие средства выразительности использует писатель?

И. И. Шишкин «Зима»



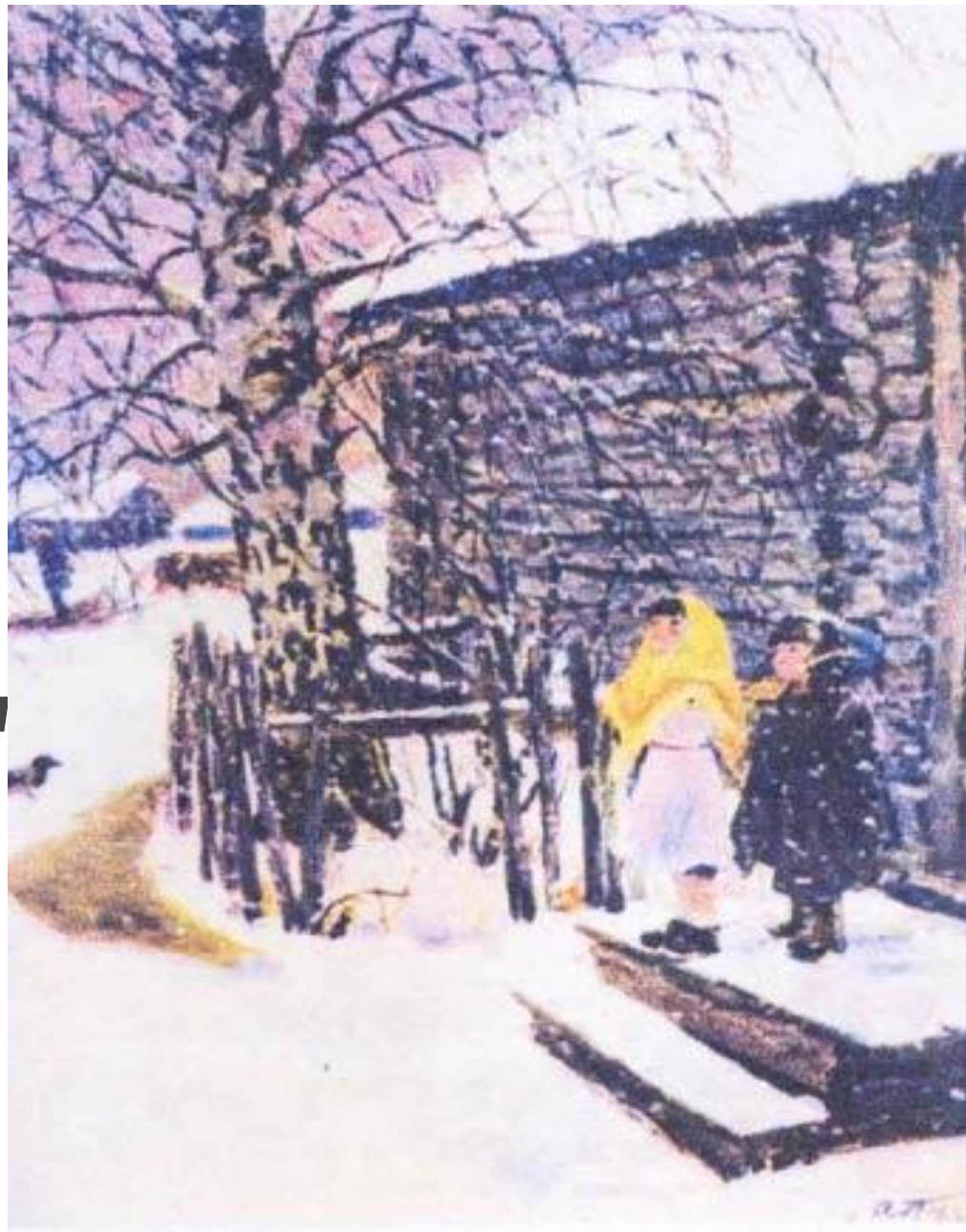
И.Э. Грабарь "Зимний пейзаж"



**И.Э. Грабарь
"Февральская
лазурь"**



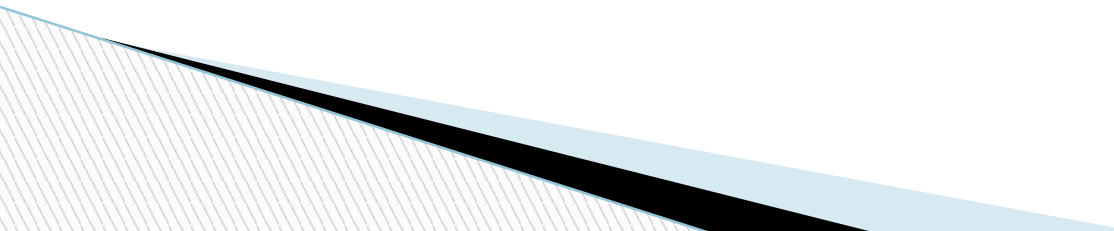
А.А. Пластов
"Первый снег"



Н.П. Крымов "Зимний вечер"



Что такое пейзаж?

- Как художники изображают зимнюю природу?
 - Что хотят передать в своих картинах?
 - Какие краски используют?
- 

Сегодня мы знакомимся с картиной художника Г. Нисского "Февраль. Подмосковье".



Справка о художнике Г. Нисском

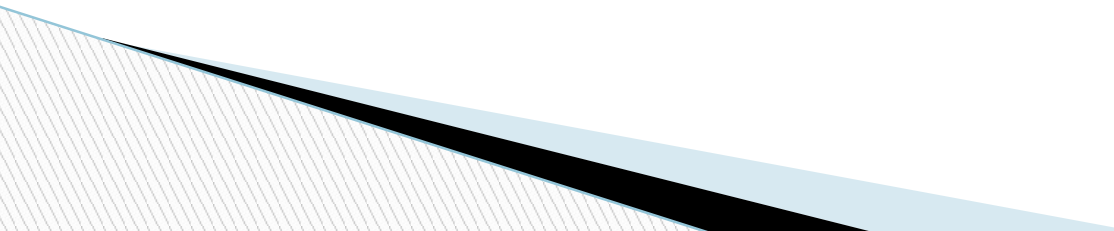


Георгий Григорьевич Нисский (1903 - 1987) - советский живописец, народный художник РСФСР, действительный член Академии художеств СССР, лауреат Государственной премии СССР, награжден орденом Трудового Красного Знамени. Творчество Нисского Г.Г. получило широкую известность и официальное признание. Он умел видеть красоту в нетронутой природе и в том, что сделано руками человека. Стиль Нисского всегда узнаваем - его пейзажи наполнены движением и жизнью.

Историческая справка:

- ▣ Название месяца "февраль" - латинское по происхождению. Февраль в Древнем Риме заканчивал год, поэтому в конце месяца древние римляне устраивали большой праздник, на котором приносили жертвы покровителю стад богу Фебресу. Отсюда и название месяца - февраль. Древнерусское название февраля - "лютый", потому что в феврале выпадает много снега, стоят лютые морозы. Февраль в народе имел и другие названия: лютень, снежень, бокогрей, вьюговей.
- ▣ Сохранились приметы, связанные с февралем:
- ▣ В феврале сильные морозы - короткая зима.
- ▣ Теплый февраль приносит холодную весну.
- ▣ Чем холоднее последняя неделя февраля, тем теплее в марте

Рассмотрите картину.

- ▣ Что видим на переднем плане картины?
 - ▣ Что изображено на заднем плане?
 - ▣ Как художник показывает, что дорога уходит вдаль?
 - ▣ Какие краски и тона преобладают?
- 

Рассмотрите картину.

- Пейзажи Нисского наполнены движением и жизнью. Давайте определим, как на этой картине отражена динамика.
- Февраль - последний месяц зимы, переход от зимы к весне. Как отражается на картине предчувствие весны?

- Мы с вами назвали, что изображено на картине. Давайте охарактеризуем названные предметы.

Ключевые слова и выражения:

- ▣ **дорога: серый асфальт, уходящая вдаль, оттаявшая;**
- ▣ **ели: темно-зеленые, высокие, устремленные ввысь;**
- ▣ **люди: легко, по-весеннему одетые, бодро шагающие;**
- ▣ **снег: сапфировые тени, слежавшийся, подтаявший на солнце, тяжелый, мокрый, розовый в лучах заходящего солнца;**
- ▣ **небо: сиреневые облака, цвета заката, весеннее, теплое;**
- ▣ **поезд: набирающий скорость, мчащийся вперед.**

Подведение итогов описания:

- На картине Нисского представлена зима в Подмоскowie. Художник писал картину в феврале месяце, об этом говорит название картины. Февраль - переломный месяц, переход от зимы к весне. Предчувствие весны отражено на полотне. На дороге виден асфальт, снег нарисован слежавшимся. На улице стоит теплая погода, люди одеты по-весеннему. Уходящая вдаль дорога, движущийся поезд с составом, идущие люди передают динамичность картины, подчеркивают стремительность жизни, что характерно для пейзажей Нисского. Картина нарисована на окраине какой-то деревушки. В это время года зима спокойная, и картина передает всю атмосферу спокойствия, тишины деревенского быта.

Составление плана сочинения.

- ▣ Слово о художнике Нисском Г.Г.
- ▣ Описание картины "Февраль. Подмосковье".
 - А. Передний план картины.
 - Б. Линия горизонта.
 - В. Динамичность пейзажа.
- ▣ В предчувствии весны.

Домашнее задание.

- Отредактировать черновики, переписать работы.



Ресурсы:

<http://yandex.ru/yandsearch?>

http://www.shishkin-gallery.ru/artist_446.html

**Презентацию выполнила Яганина
С. В., учитель МОКУ «Зареченская
основная общеобразовательная
школа Октябрьского района»
Приморского края**

