




**Дорожно -
транспортный
проишествия**



Цель работы:

- ❖ выявление возможных причин дорожно – транспортных происшествий и анализ ДТП в нашем районе и городе;
- ❖ выявление соотношения аварий по вине водителей и пешеходов;
- ❖ определить, как мы смогли бы повлиять на уменьшение ДТП в нашем районе.

Задачи работы:

- провести классификацию ДТП;
- изучить понятие «тормозной путь»;



Цель данного реферата раскрыть сущность, дорожно-транспортных происшествий и выяснить какие последствия оно за собой влечет.

Исходя из цели, данного реферата рассмотрим следующие задачи:

1. рассмотрим классификацию дорожно-транспортных происшествий;
2. проанализируем статистику дорожно-транспортных происшествий;
3. выясним основные причины происшествий;

Полная статистика ДТП по России



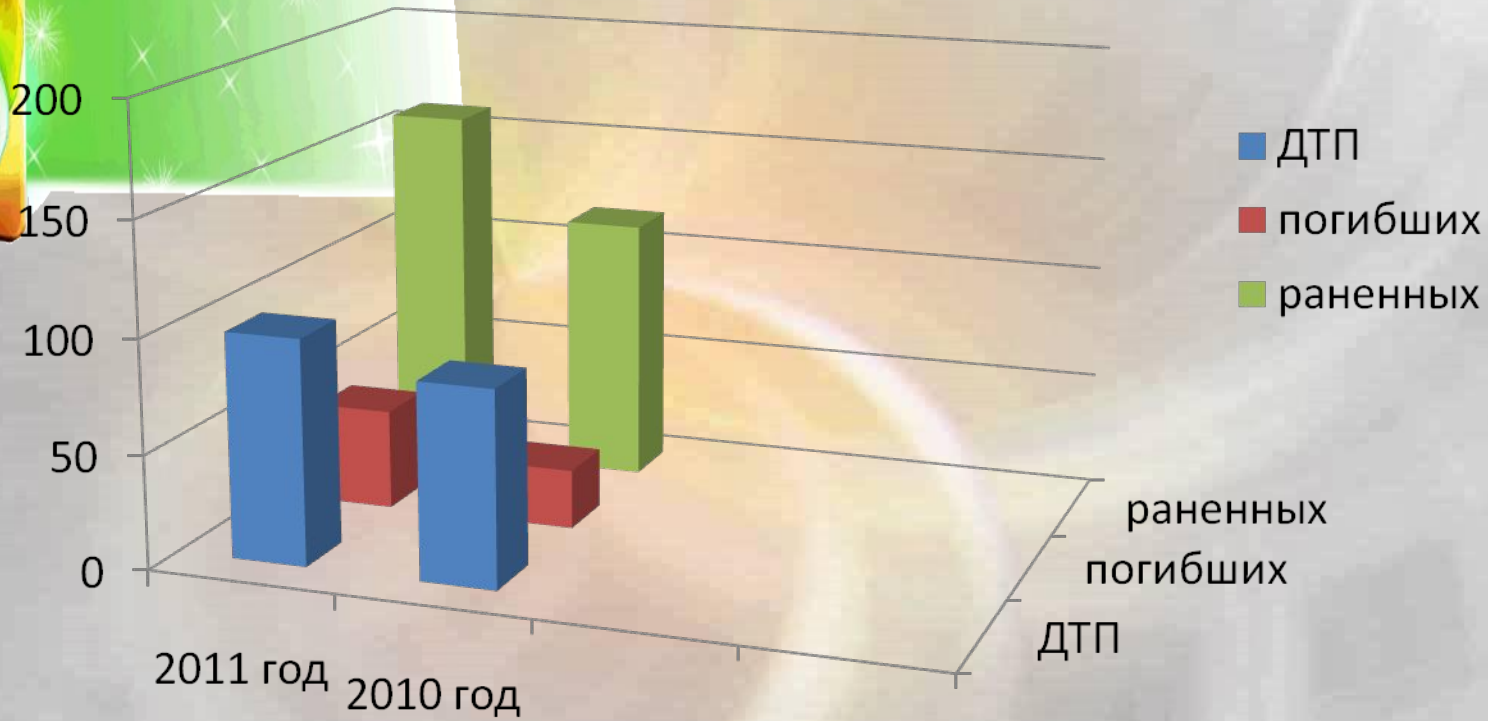
300000
250000
200000
150000
100000
50000
0

2010 год 2011 год

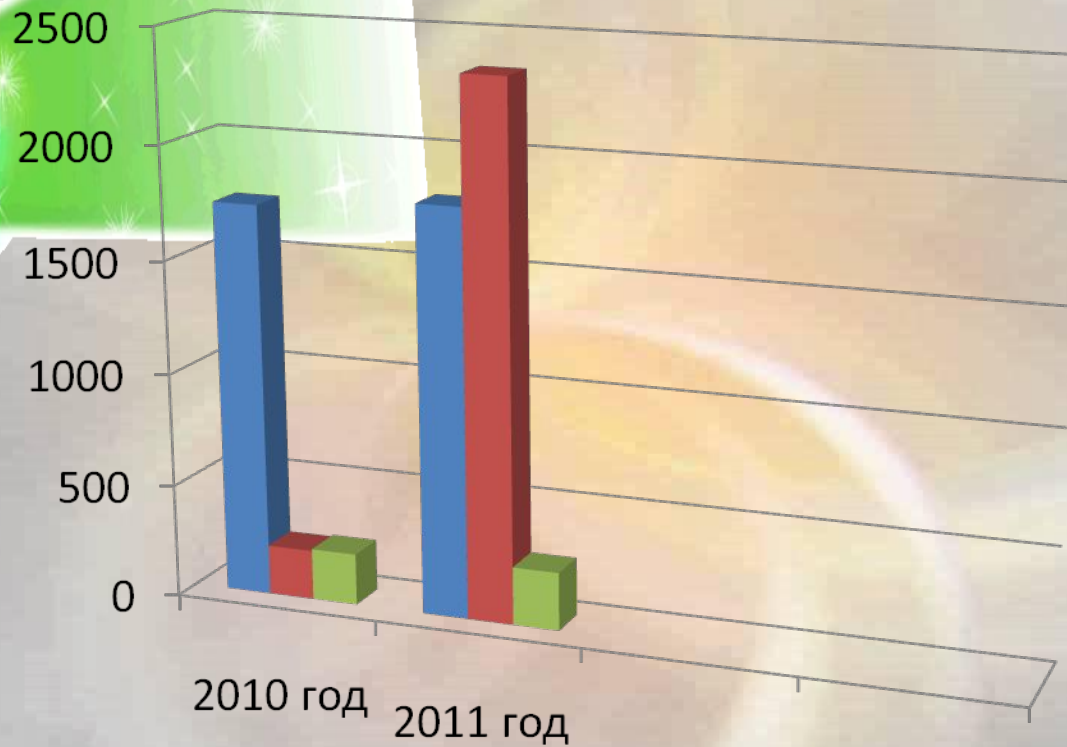
■ ДТП
■ погибло
■ ранено

статистика ДТП
по России

СТАТИСТИКА ДТП в цивильском районе ЗА 2010 и 2011 ГОД



СТАТИСТИКА ДТП В ЧУВАШСКОЙ РЕСПУБЛИКЕ ЗА 2010 и 2011 ГОД



- ДТП
- раненных
- погибших

ОСНОВНЫЕ ВИДЫ НАРУШЕНИЙ ПДД

ВОДИТЕЛЯМИ

изменение %*

Несоответствие скорости конкретным условиям +8,7 19 612

Несоблюдение очередности проезда перекрестков -0,4 10 793

Выезд на полосу встречного движения -8,2 5 273

Превышение скорости -16,2 1 031

ПЕШЕХОДАМИ

изменение %*

Переход в неустановленном месте +0,2 8 814

Неожиданный выход на проезжую часть -9,2 1 267

*Изменение в % по отношению к аналогичному периоду 2010 года

ГИПОТЕ

ЗА

Субъективно

1. профессиональная подготовка

водителя;

2. водитель:

- алкоголь
- скорость реакции водителя
- неумение ориентироваться в дорожных ситуациях

3. пешеход

Объективно

1. техническое состояние автомобиля

2. качество дорог

3. метеоусловия

4. время суток

5. время года

6. качество и состояние шин

7. количество транспорта на дорогах

Профессиональная подготовка водителя.



- высокие
- достаточные
- есть еще чему научиться



Психическое
состояние
Алкоголь.

Пешехо

д.

Шин

ы.

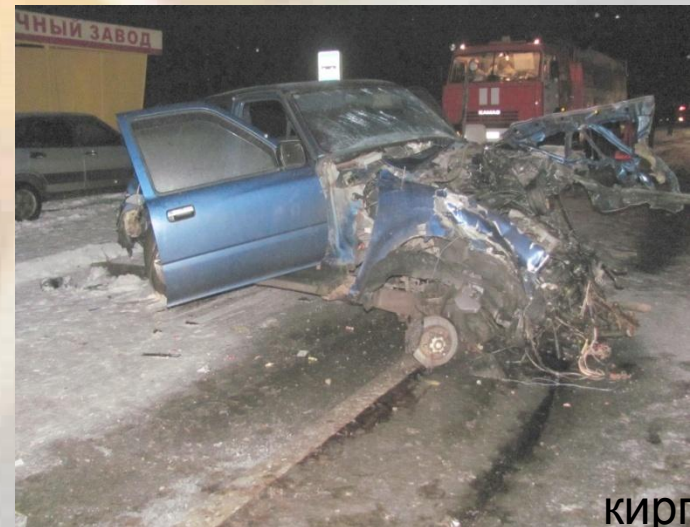
К чему приводит нарушение правил дорожного движения

25 сентября
дорожно-транспортное происшествие с
участием грузового автомобиля
«Scania» с прицепом и «Volkswagen
Transporter»,
9 человек - все пассажиры
микроавтобуса. Авария случилась на
697-м километре федеральной трассы
М-7 «Волга» близ границы
Чиричкасинского сельского поселения
на мосту через реку Аниш,

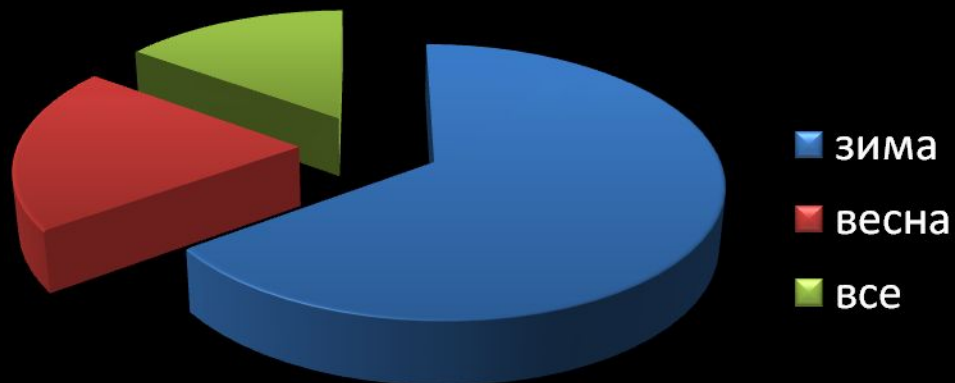


Самые опасные участки по Цивильскому району:

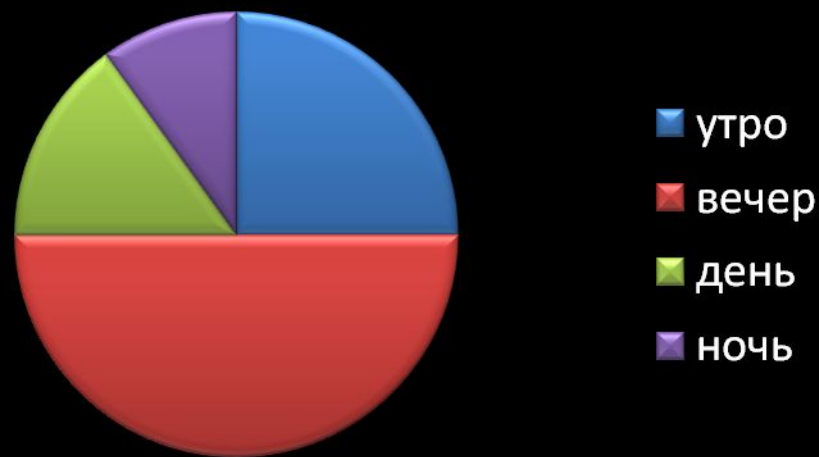
- ❖ Чурачики
- ❖ Табанары
- ❖ Красная горка
- ❖ Харитоновка
- ❖ Кирпичка
- ❖ Топнер
- ❖ Михайловка
- ❖ Янзакасы
- ❖ Цивильск



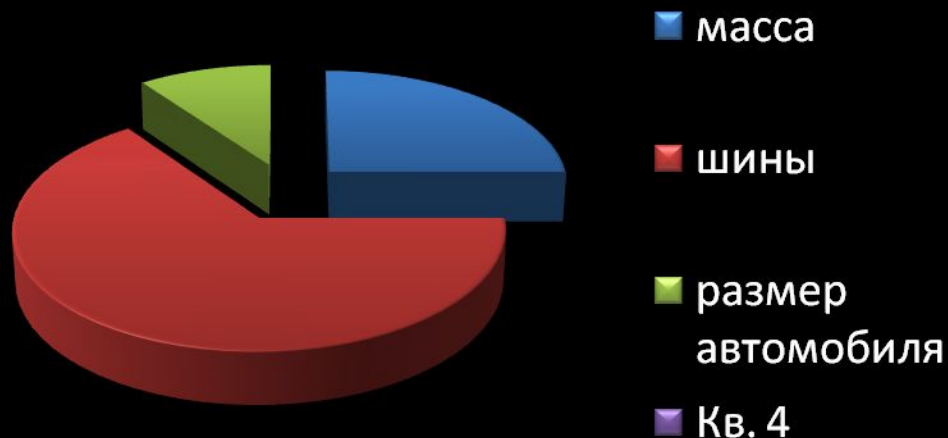
Какое время года наиболее опасное?



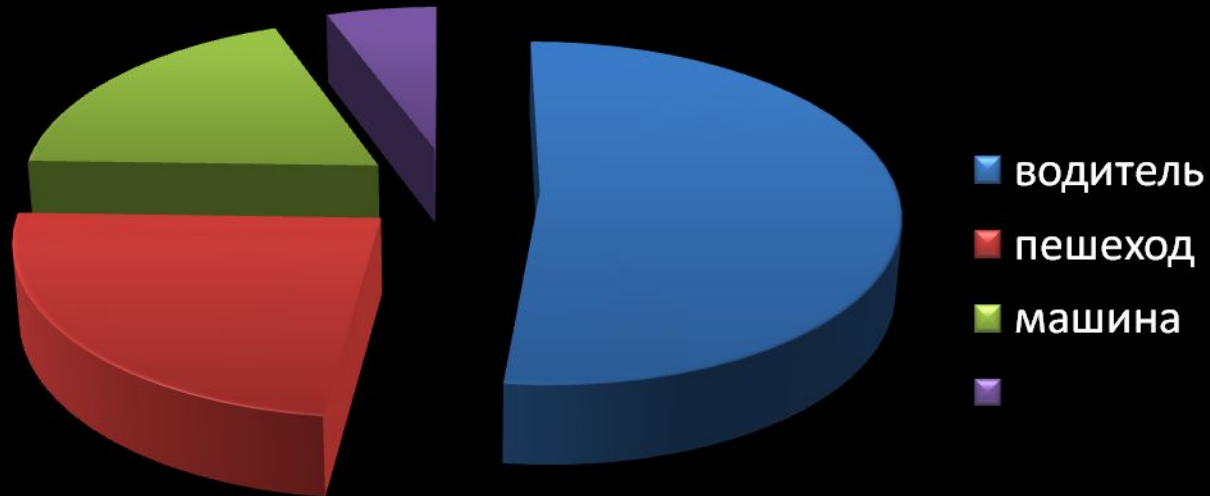
Какое время суток наиболее опасно?



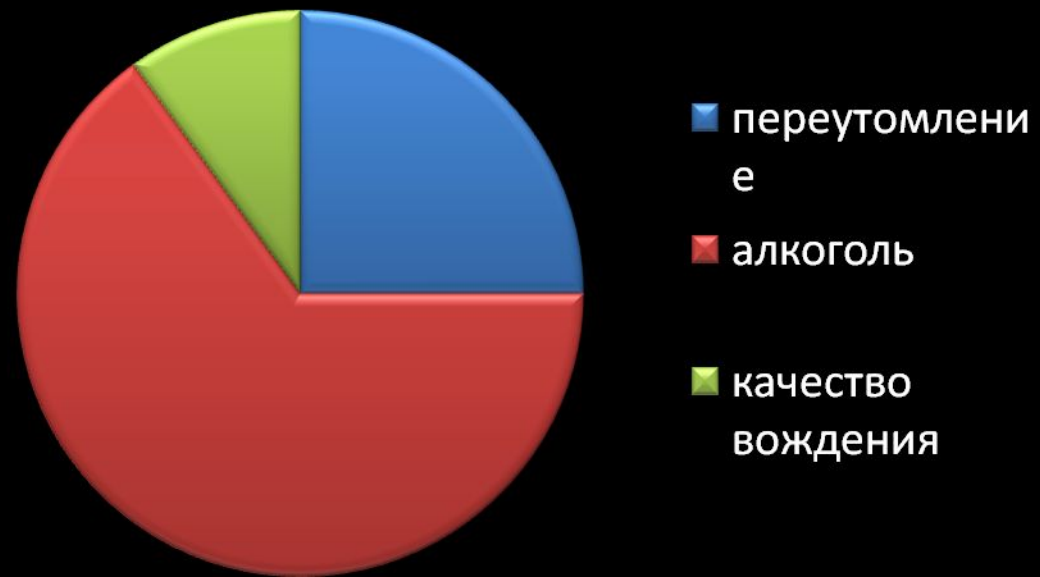
Что влияет на тормозной путь?



КТО ЯВЛЯЕТСЯ ВИНОВНИКОМ?



Причины аварий?



Вывод

Проведя исследование субъективных и объективных причин ДТП, я пришла к выводу, что количество аварий напрямую зависит как от грамотного поведения водителей на дорогах, так и от соблюдения пешеходами ПДД. Количество аварий по вине водителей и пешеходов приблизительно равны.

В ходе выполнения работы я получила определенные знания по указанной теме и теперь смогла бы поделиться своими выводами с учащимися нашей школы, и с вами, тем самым, проводя пропаганду по соблюдению правил дорожного движения среди детей. Это может повлиять на уменьшение количества ДТП с участием детей, сберечь когото от травмы и несчастного случая.