
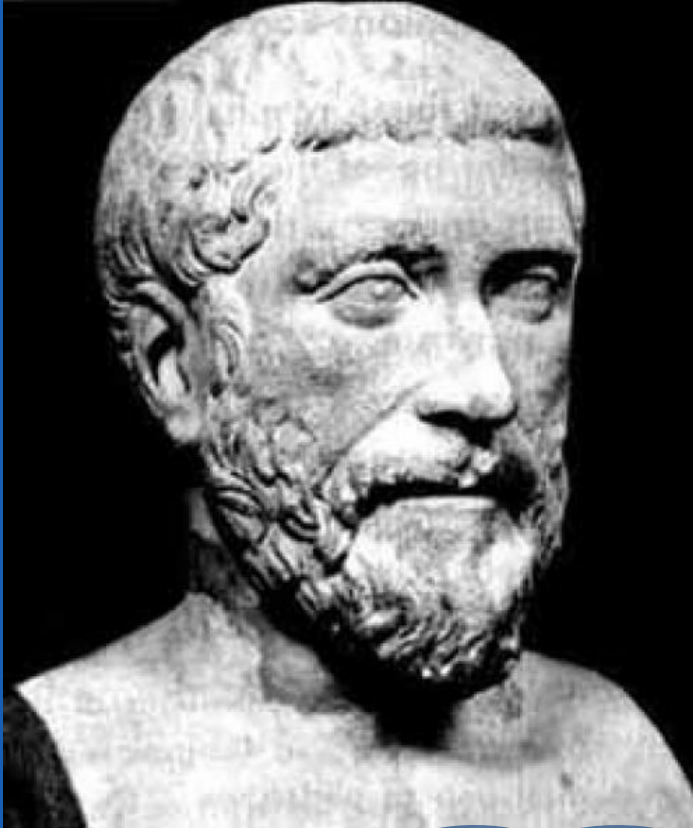


Костромина Ольга Владимировна  
Государственное  
Общеобразовательное Учреждение  
Средняя Общеобразовательная Школа  
№ 121  
г. Санкт-Петербург  
учитель начальных классов  
2 класс

Интерактивный  
кроссворд  
«Великий философ»



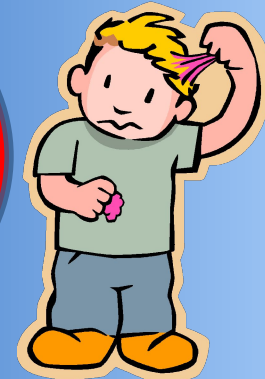
|          |          |          |          |          |          |          |
|----------|----------|----------|----------|----------|----------|----------|
|          |          |          |          | <u>5</u> |          |          |
|          |          |          |          | п        |          |          |
|          |          |          |          | р        |          |          |
|          |          | <u>3</u> |          | я        |          |          |
|          |          | г        | <u>4</u> | м        |          | <u>7</u> |
|          | <u>2</u> | р        | к        | о        | <u>6</u> | о        |
| <u>1</u> | л        | а        | в        | у        | г        | т        |
| д        | и        | ф        | а        | г        | о        | р        |
| е        | н        | ы        | д        | о        | д        | е        |
| р        | е        |          | р        | л        |          | з        |
| и        | й        |          | а        | ь        |          | о        |
| м        | к        |          | т        | н        |          | к        |
| е        | а        |          |          | и        |          |          |
| т        |          |          |          | к        |          |          |
| р        |          |          |          |          |          |          |



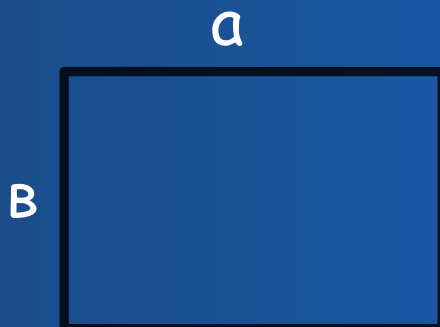
Нажми на номер слова, которое собираешься отгадать.



Сумма длин всех  
сторон  
геометрической  
фигуры  
называется...



Нажми  
на меня

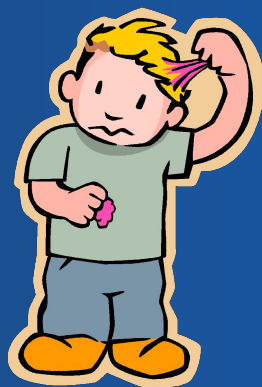


$$P = (a + b) \times 2$$

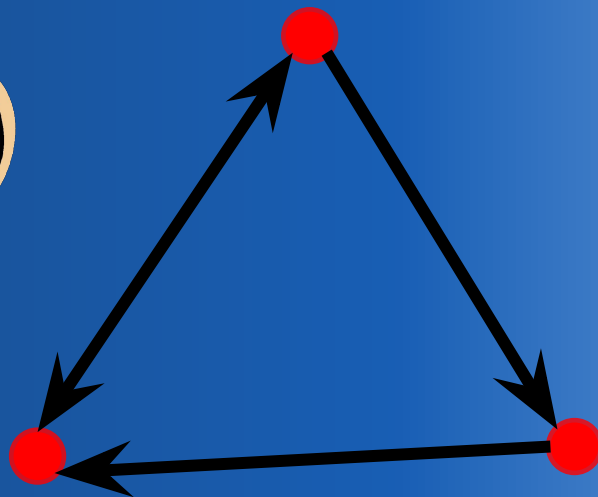
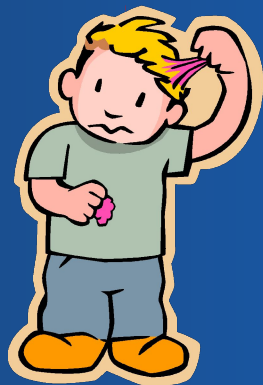


Нажми  
на меня

Прибор, для  
измерения длины  
предметов  
называется...



Отношение  
«больше»,  
«меньше» в  
математике можно  
зарисовать с  
ПОМОЩЬЮ...



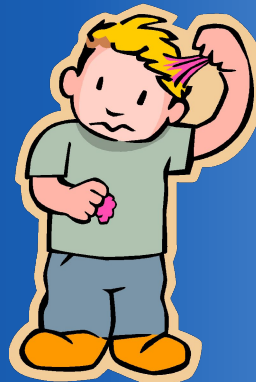
Нажми  
на меня



Прямоугольник, у  
которого все  
стороны равны  
называется...

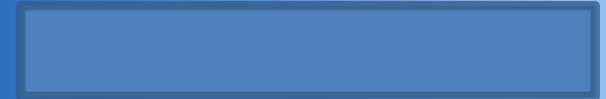
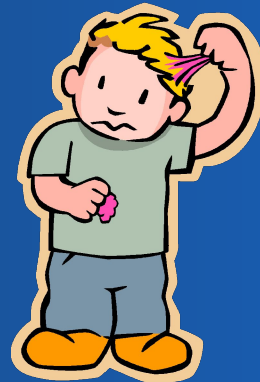


Нажми  
на меня



Четырехугольник,  
у которого все  
углы прямые  
называется...

Нажми  
на меня



Промежуток  
времени,  
равный 12  
месяцев.



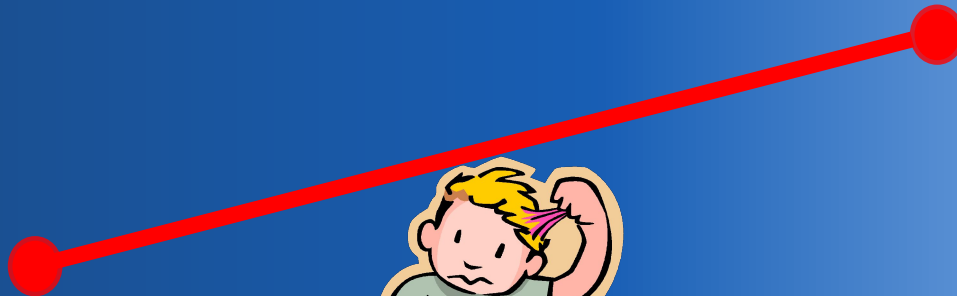
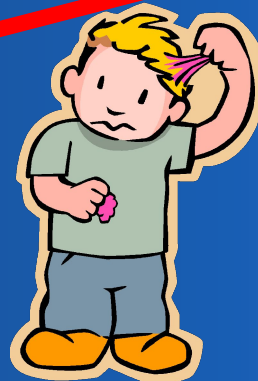
Нажми  
на меня



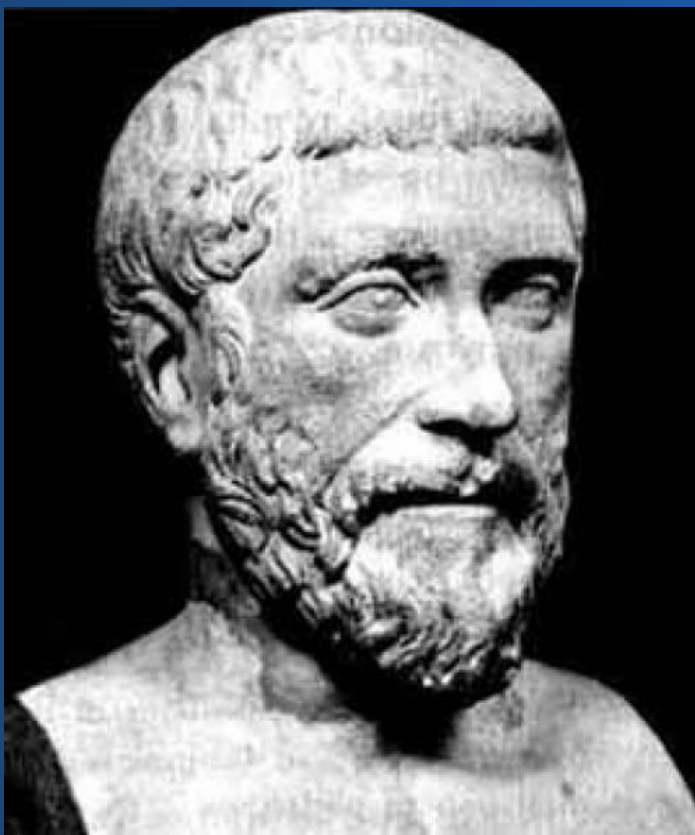


Прямая, у  
которой есть  
начало и конец,  
называется...


Нажми  
на меня



# П и ф а г о р



Великий философ,  
Его именем  
Автор известной  
названа таблица  
теоремы эры.  
умножения.



Использован материал при  
подготовке:

<http://www.new-numerology.ru/pifagor.htm>

Биография Пифагора



**В работе использованы:**

Программное обеспечение:

для создания презентации - Microsoft Office PowerPoint 2007;

Музыка и фигуры из коллекции Microsoft Office PowerPoint 2007.

Инструкция по работе с презентацией.

Пояснительная записка.

Картинки:

<http://www.inetgiant.ru/AdDetails/Vremena-goda/2944196>

времена года

[http://www.babyplan.ru/blog/blog/4796\\_9](http://www.babyplan.ru/blog/blog/4796_9) Пифагор