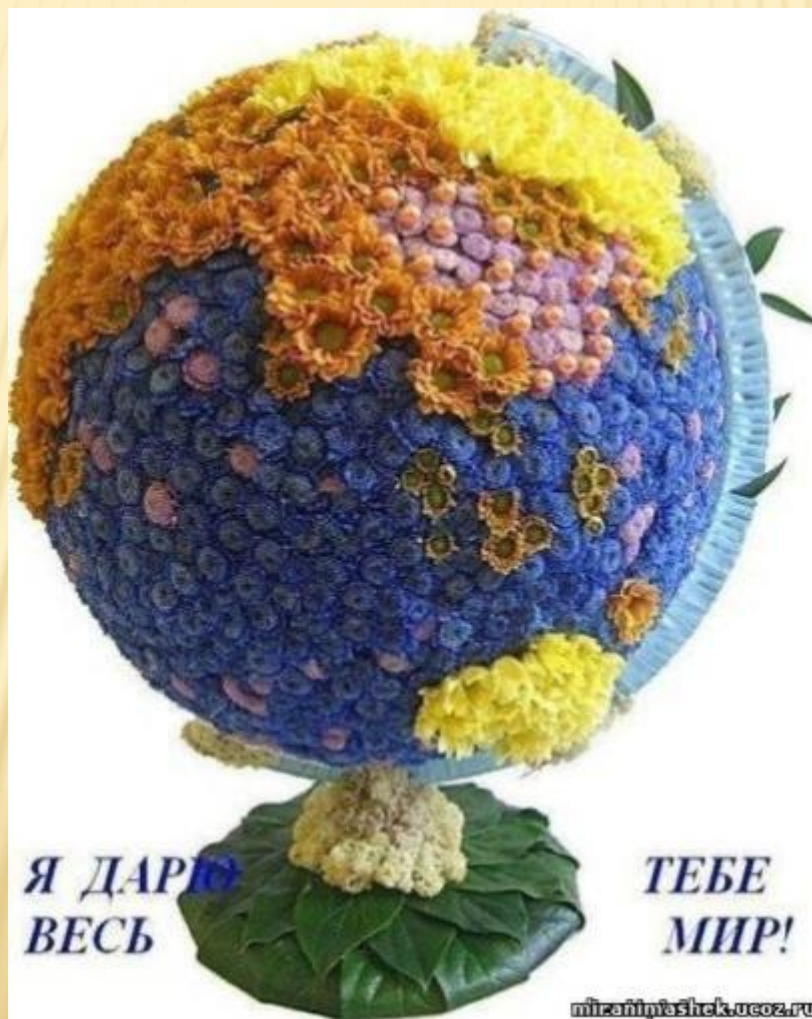


# Урок Окружающего мира















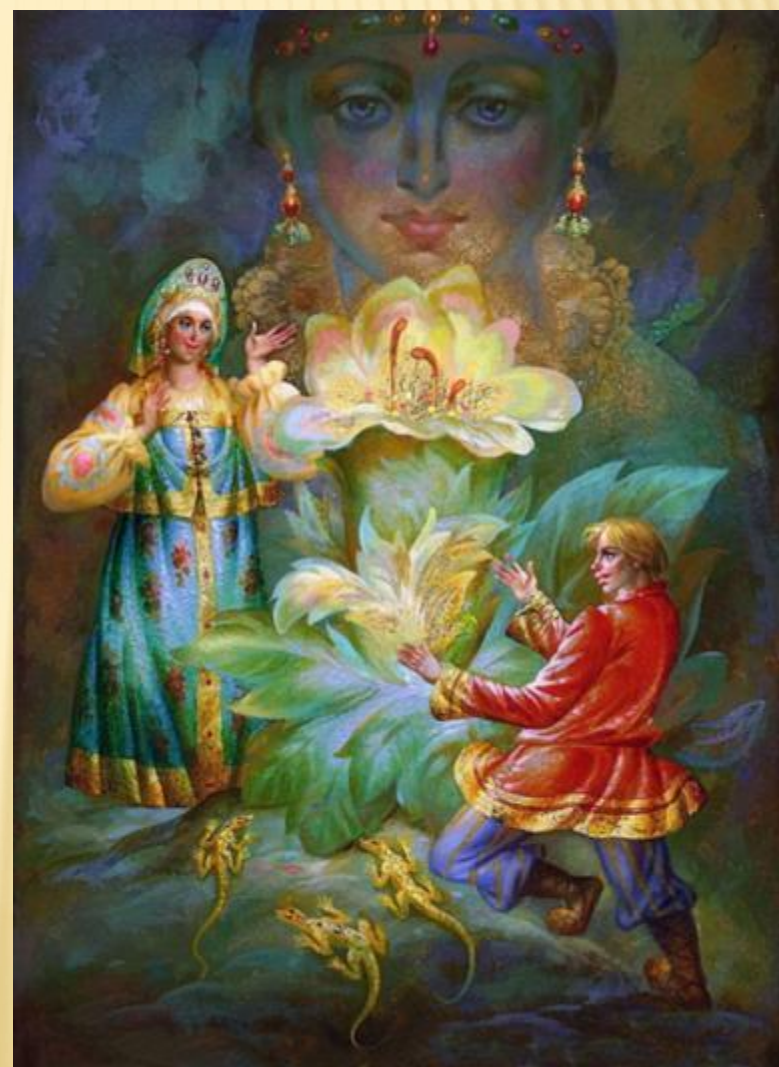
# легенда

- Однажды гигантский мифологический змей, попытался опоясать землю. Но не справился с этой задачей, застыл и превратился в горную цепь, которая разделила Европу и Азию.



# УРАЛЬСКИЕ ГОРЫ



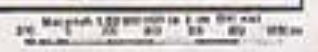
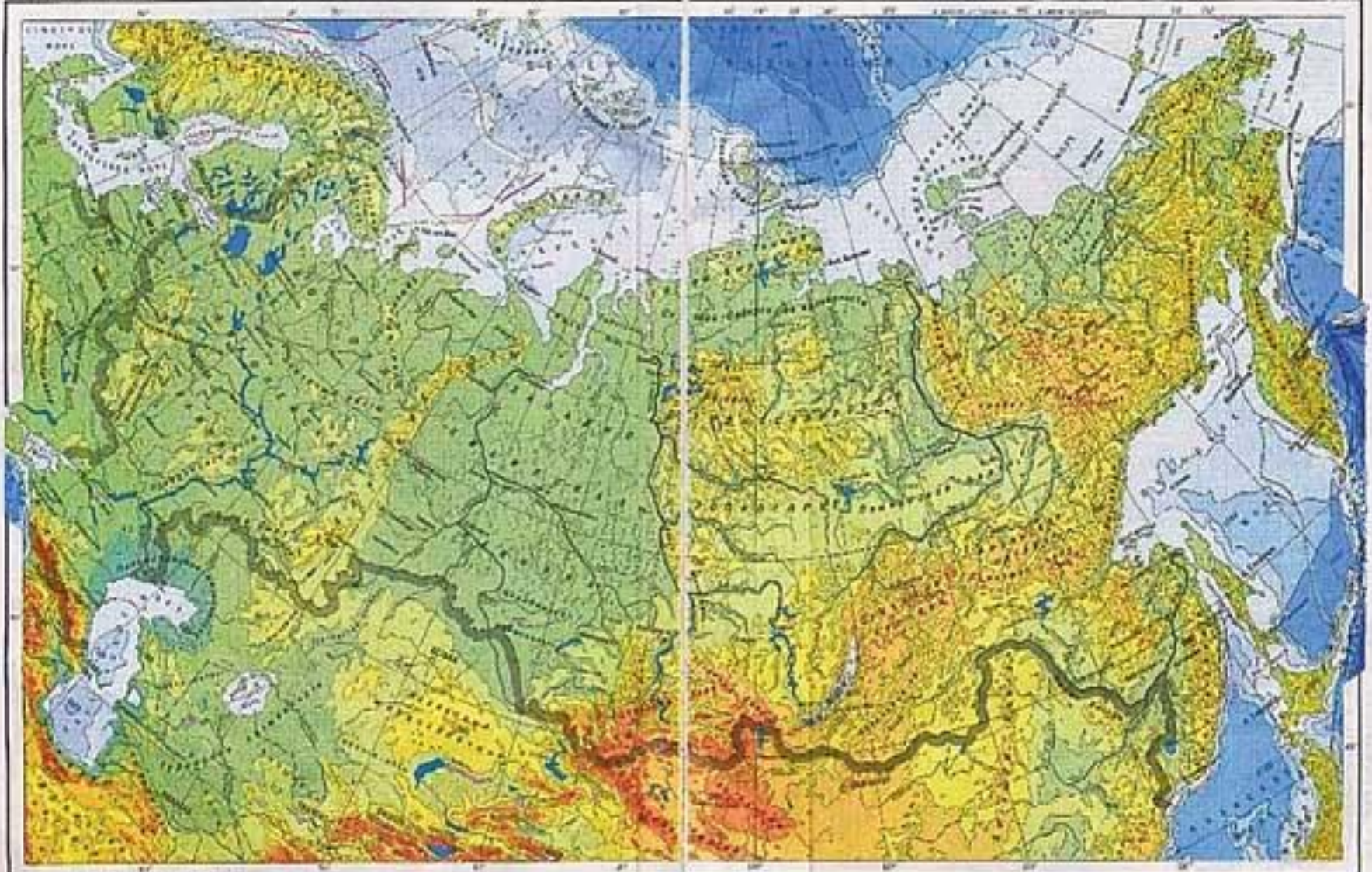


# Географическое положение

- На расстоянии 2500 километров тянутся с севера на юг параллельно друг другу горные цепи Урала.
- Своими северными отрогами эта горная область достигает берегов Карского моря, всегда покрытого льдами, а юге простирается до южных границ России.

# Географическое положение

- Уральский хребет делит территорию России на 2 неравные части: на запад от Урала – более 5 млн. кв. км – это Восточно-Европейская равнина,
- на восток – около 10 млн. кв.км – это Западно – Сибирская равнина.



# ЖИВОТНЫЙ МИР УРАЛА



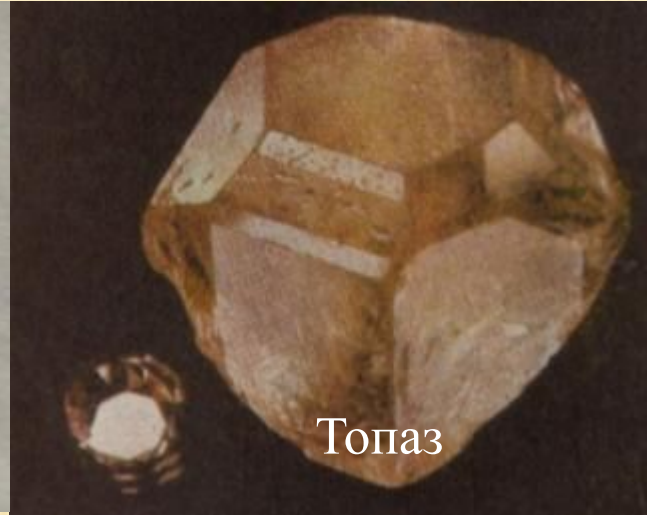
# РАСТИТЕЛЬНЫЙ МИР



# Чем богат Урал



Алмаз



Топаз



Зеленый изумруд



Сапфир



Аметист



Горный хрусталь



Малахит. Урал



- Сегодня я узнал...
- Было интересно...
- Теперь я могу...
- У меня получилось...
- Меня удивило...
- Мне захотелось...
- Я попробую...
- Я выполнял задания...
- Было трудно...
- Я понял , что ...

# ГОРА НАРОДНАЯ











# Башкирский Национальный заповедник

