

# Население, его состав





**ОТДЫХ  
НА АЛТАЕ**  
ТУРБАЗЫ  
ЭКСКУРСИИ  
АКТИВНЫЕ ТУРЫ  
СТРАХОВАНИЕ  
Тел. 8-913-694-0004

Музей этнографии человека  
Улан-Удэ

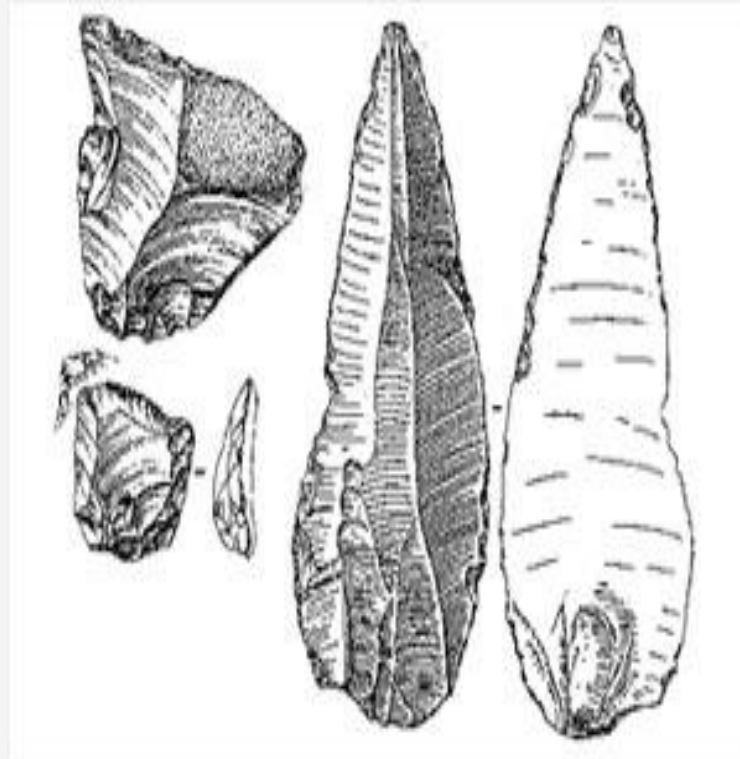
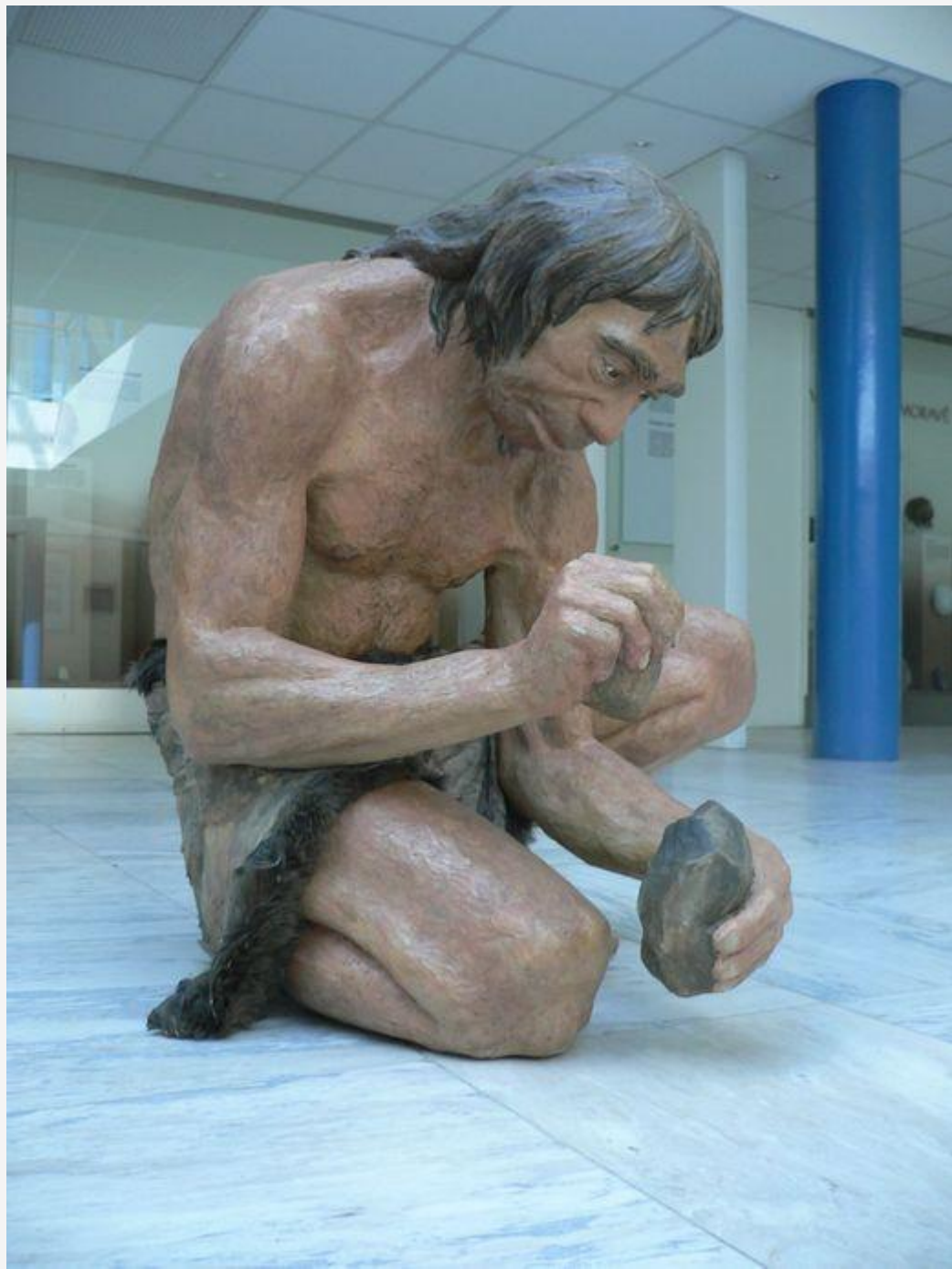
























10 4 2009











**Улалинская  
стоянка древнего  
человека- 1  
млн.400 тыс. лет.**





MSPER 2000 r































*2 мая 1756г.*

добровольное

вхождение

алтайских племен

в состав России.





# Численность населения 201,7 тыс.чел.



*Городское Сельское*  
*51 тыс.чел. 200,7 тыс.чел.*  
*25% 75%*

*150,7 тыс.чел.*





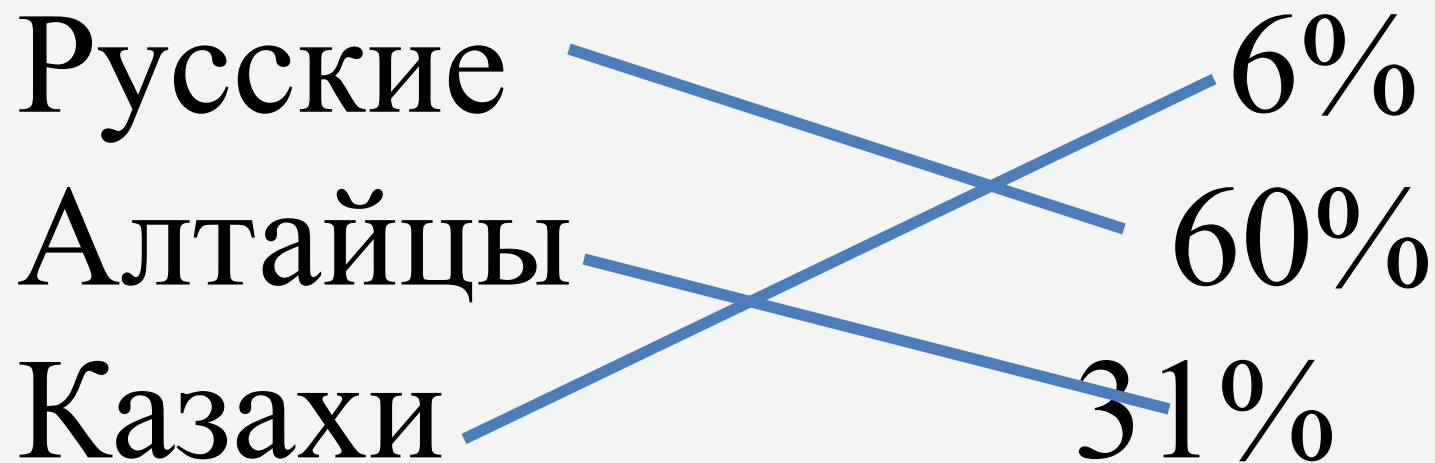
## **Национальный состав:**

- Русские- 60%**
- Алтайцы-31%**
- Казахи-6%**
- Другие народы-3%**



***2 мая 1756г.***

Проведи соответствие:





# *Домашняя работа.*

- Сообщения об обычаях, традициях, праздниках алтайского народа:
- Эл-Ойын
- Чага-Байрам
- Чум
- Национальные блюда