

# 1886-1921



Работать, гнуть, бороться!

И легкий сон мечты

Вольётся

В нетленные черты.

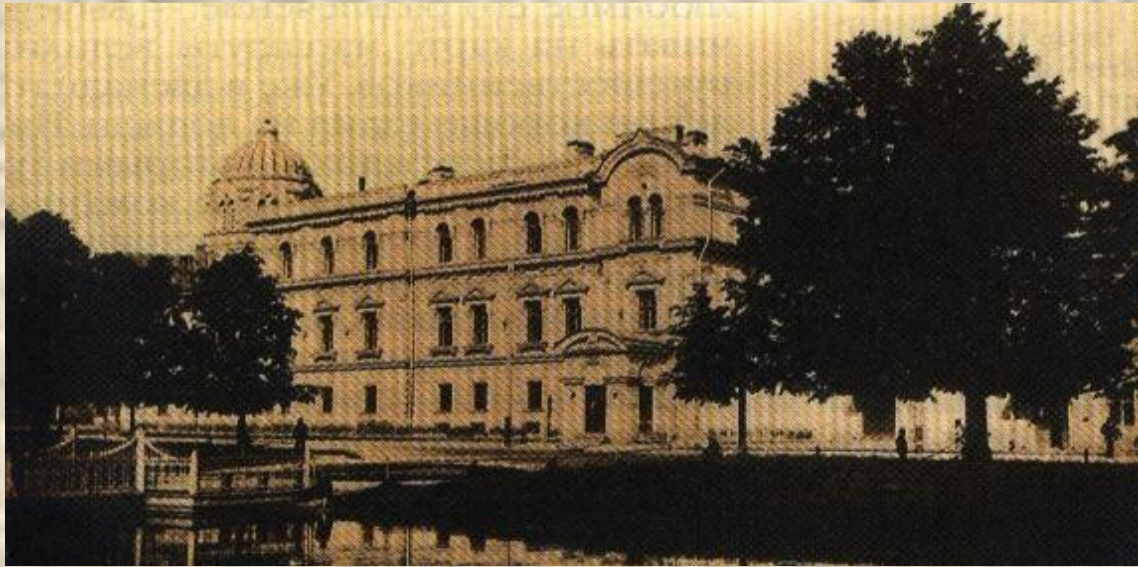
Н.Гумилёв.



Гумилёв родился в Кронштадте, в семье морского врача Степана Яковлевича Гумилёва.

**Фамилия Гумилёв**

происходит от латинского слова **humilis**, что значит: **смирённый**. Но поэт Николай Степанович Гумилёв жил вопреки всякому смирению.



**Николай Гумилёв учился в Царскосельской гимназии. С 12 лет начал писать стихи.**

**Когда Гумилёву было 14 лет, его увлекают приключения, путешествия, фантазии, мечты о необычном, о великой будущности.**

**В 1903 году он вернулся в Царское Село уже автором целого альбома романтических стихотворений.**

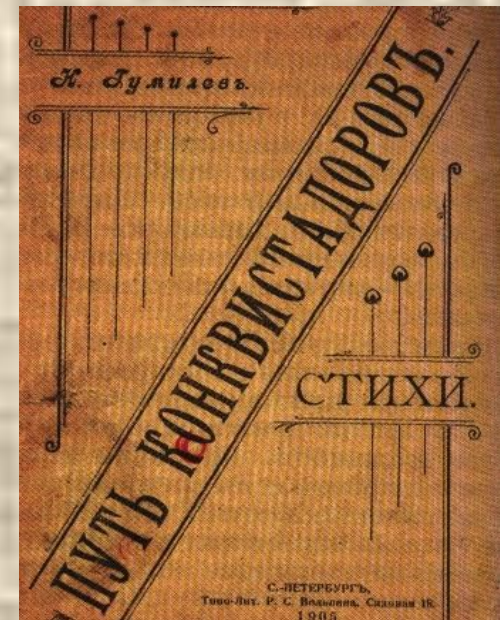


**Гумилёв в седьмом классе**

**«Путь конквистадоров»** Николай Гумилёв  
издал на деньги родителей за год до окончания  
гимназии, в 1905 году, когда ему исполнилось  
19 лет.

В 1908 году вышел первый сборник  
«Романтических цветов».

Эту свою поэзию Гумилёв назвал  
Музой Дальних Странствий.



**Он написал «Африканский дневник», где рассказывал о жизни местных племён, об их легендах и поверьях, о тех приключениях, которые ему довелось испытать во время путешествия.**



**Н. Гумилев в экспедиции в Африке.**

**Гумилев был единственным русским писателем, который пошел добровольцем на фронт. Как и ко всему, что делал, к своему участию в войне Гумилёв отнёсся крайне серьёзно. Тут же стал тренироваться, совершенствоваться в стрельбе, езде и фехтовании. Служил Гумилёв прилежно, отличался храбростью – о том говорит и быстрое его продвижение до прапорщика, и два Георгиевских креста – IV и III степеней, которые давались за исключительное мужество.**



**Н. Гумилёв 1914 год**



**С мая 1917 по апрель  
1918года Гумилёв  
находился в Париже и в  
Лондоне как  
представитель союзной  
армии.**

**Н. Гумилев в Париже**





## Гумилёв перед казнью

**Гумилёв приближался к вершине своей поэтической славы, когда его жизнь трагически оборвалась. В августе 1921 года он был расстрелян по обвинению в контрреволюционном заговоре.**



**Место казни Гумилёва.**



**Мемориальная доска  
в Калининграде**

# Память

**«От других представителей поэзии  
«Гиперборея» Гумилёва отличают  
его активная, откровенная и  
простая мужественность, его  
напряжённая душевная энергия,  
его темперамент.**

**В.М.Жирмунский.**

# **Из статьи «Преодоление символизма»**

**Для выражения своего настроения он создаёт объективный мир зрительных образов, напряжённых, ярких, он вводит в свои стихи повествовательный элемент и придаёт им характер полуэпический – балладную форму.**

