

# Сандро Боттичелли

# Сандро Боттичелли.



**Сандро Боттичелли  
(1 марта 1445—17 мая 1510)  
Настоящее имя художника -  
Алессандро Филлипепи. Он  
был младшим из четырех  
сыновей Мариано Филлипепи  
и его жены Змеральды.  
Прозвище «Боттичелли»  
(бочонок) перешло к нему от  
старшего брата Джованни,  
который был толстяком.**

# Обучение мастерству

Боттичелли пришел к живописи не сразу: сначала он два года был учеником у золотых дел мастера Антонио. В 1462 году он начал учиться живописи у Фра Филиппо Липпи, в мастерской которого пробыл пять лет. Первые самостоятельные произведения Боттичелли — изображения Мадонн, наиболее известны: «Мадонна с Младенцем и двумя ангелами» (1468—1470), «Мадонна в розовом саду» (около 1470),



«Мадонна в розовом саду»

## Ранние работы 1470—1480



«Аллегория Силы»

С 1470 года он имел собственную мастерскую. Картина «Аллегория Силы», написанная в 1470 году, знаменует обретение Боттичелли собственного стиля. На празднике в честь святого 20 января 1474 года картина «Святой Себастьян» с большой торжественностью была размещена на одном из столбов во флорентийской церкви Санта Мария Маджоре.

- Боттичелли становится известным портретистом. Наиболее значительны «Портрет неизвестного с медалью Козимо Медичи» (1474—1475), портреты Джулиано Медичи и флорентийских дам.



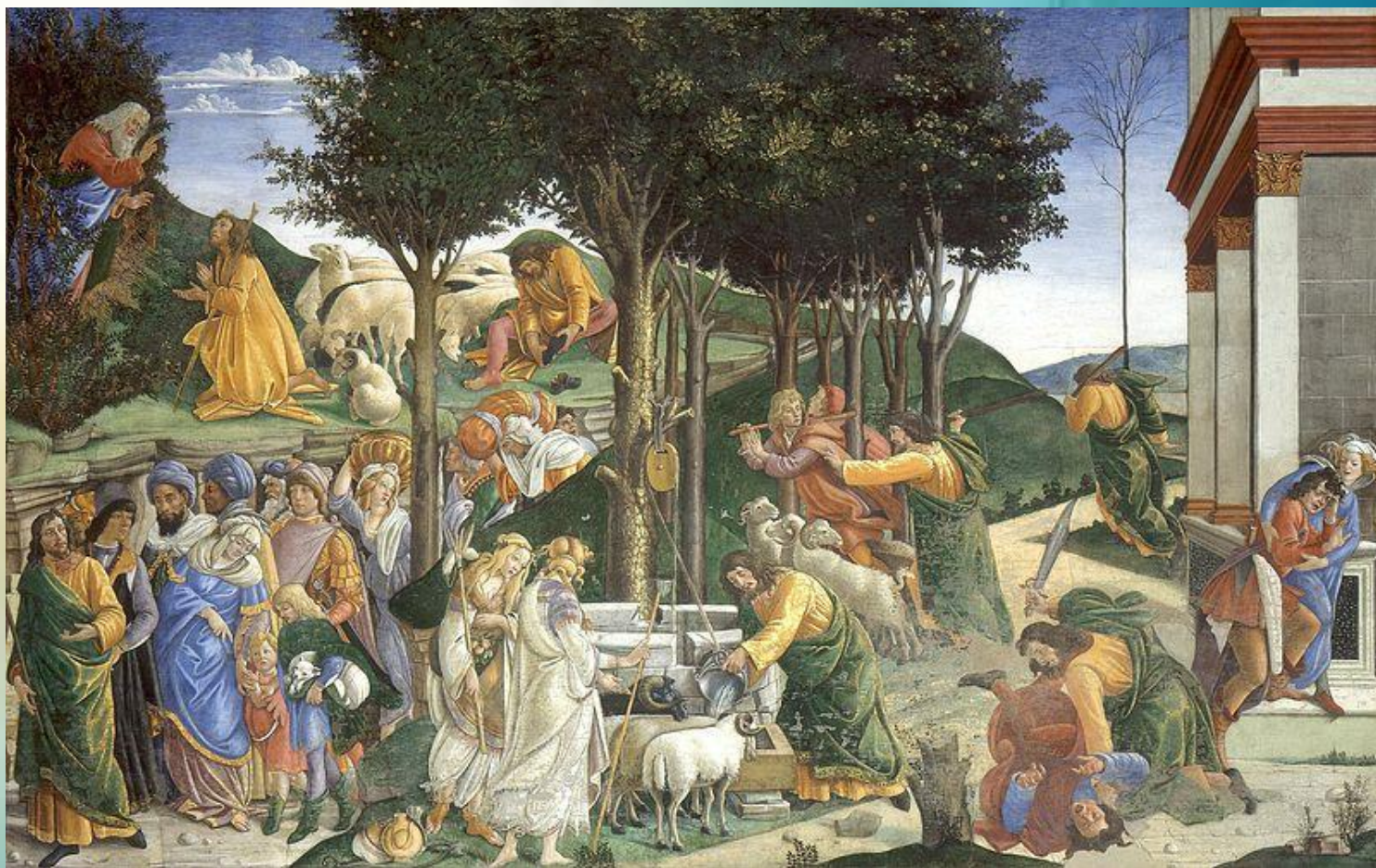


- В 1476 году умирает Симонетта Веспуччи - тайная любовь и модель целого ряда картин Боттичелли и муза, который никогда не был женат.

«Портрет молодой женщины»

## Пребывание в Риме 1481—1482

- Быстро распространявшаяся слава Боттичелли вышла за пределы Флоренции. С конца 1470-х годов художник получает многочисленные заказы. В 1481 году папа Сикст IV призвал его в Рим. Боттичелли украсил фресками стены папской капеллы в Ватикане. Боттичелли создал для капеллы три фрески: «Наказание Корея, Дафна и Авирона», «Искушения Христа» и «Сцены из жизни Моисея», а также 11 папских портретов.

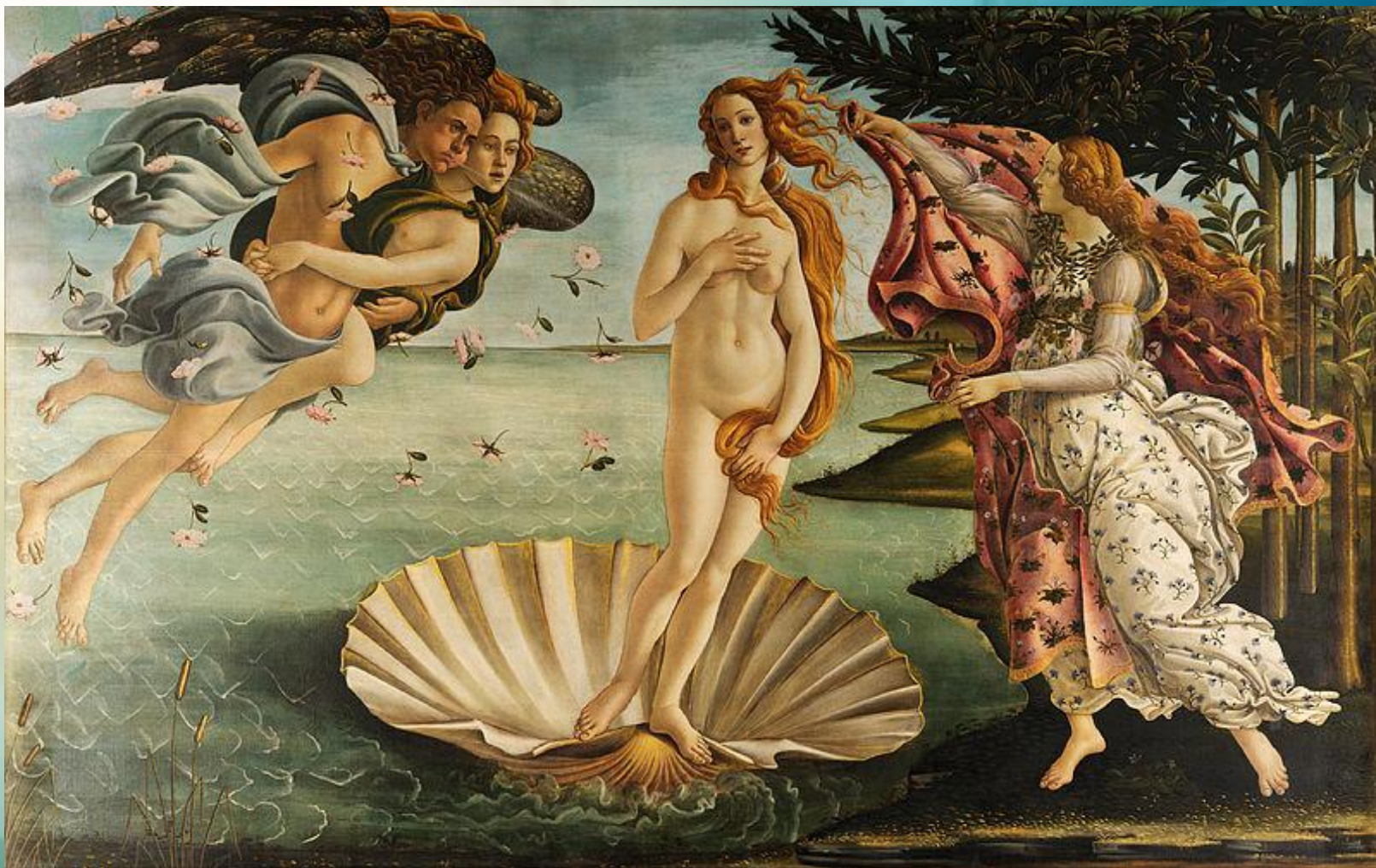


«Сцены из жизни Моисея»



# История создания картины «Рождение Венеры»

Большинство историков искусства сходятся на мнении, что картина была написана для Лоренцо ди Пьерфранческо Медичи, владевшим виллой Каstellо в 1486 году. Лоренцо ди Пьерфранческо Медичи — двоюродный брат Лоренцо Великолепного, герцога Флоренции. Считается, что моделью для Венеры была Симонетта Веспуччи. Возможно, намёк на это содержится в сюжете картины. Представляется маловероятным, что Боттичелли был знатоком оригинальных греческих и римских текстов. Однако, через своего соседа Джорджо Антонио Веспуччи, Боттичелли был вхож в круг интеллектуальной элиты Флоренции. Возможно, он был знаком с поэтом Анжело Полициано, который в одном из своих стихов описывал рождение Венеры.



Около 1485 года Боттичелли создаёт прославленное полотно  
«Рождение Венеры».

# Религиозные картины 1480-х годов



«Мадонна с Младенцем на троне» (алтарь Барди)



«Мадонна дель Магнификат»

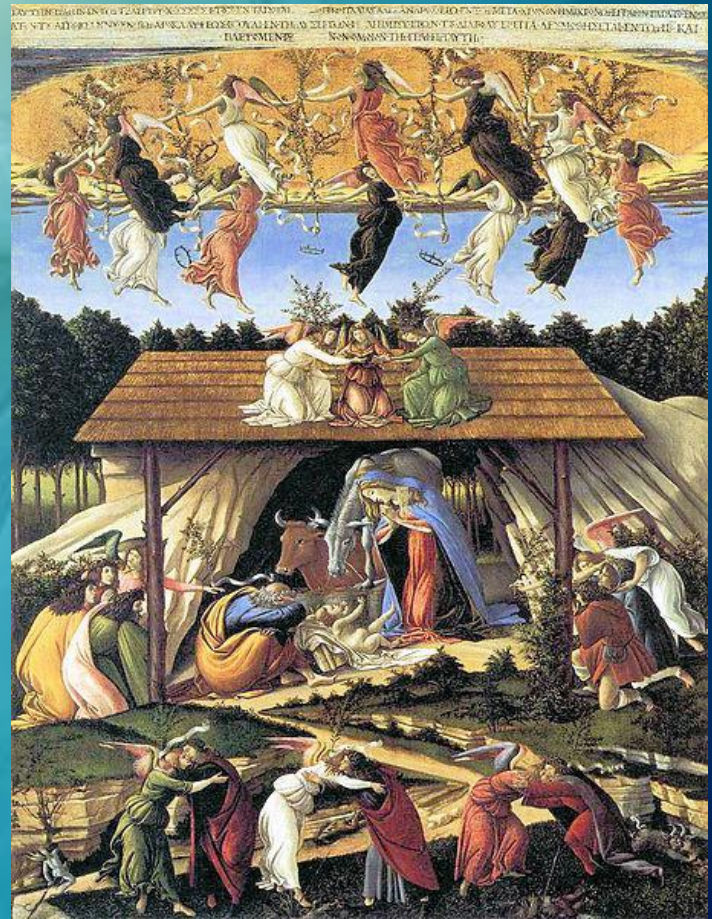
# « Портрет Данте »





«Венера и Марс»

В 1500 году он создает «Мистическое Рождество», единственное подписанное и датированное им произведение, где имеется сделанная по-гречески надпись: «Эту картину я, Алессандро, написал в конце 1500 года в неурядицах Италии в половине времени после времени, когда исполнится одиннадцатой Иоанна, о втором горе Апокалипсиса, в то время, когда дьявол на три с половиной года был выпущен. Затем он был закован в кандалы в соответствии с двенадцатой, и мы увидим его [попраным на земле], как на этой картине».



В честь Боттичелли  
назван кратер на  
Меркурии

