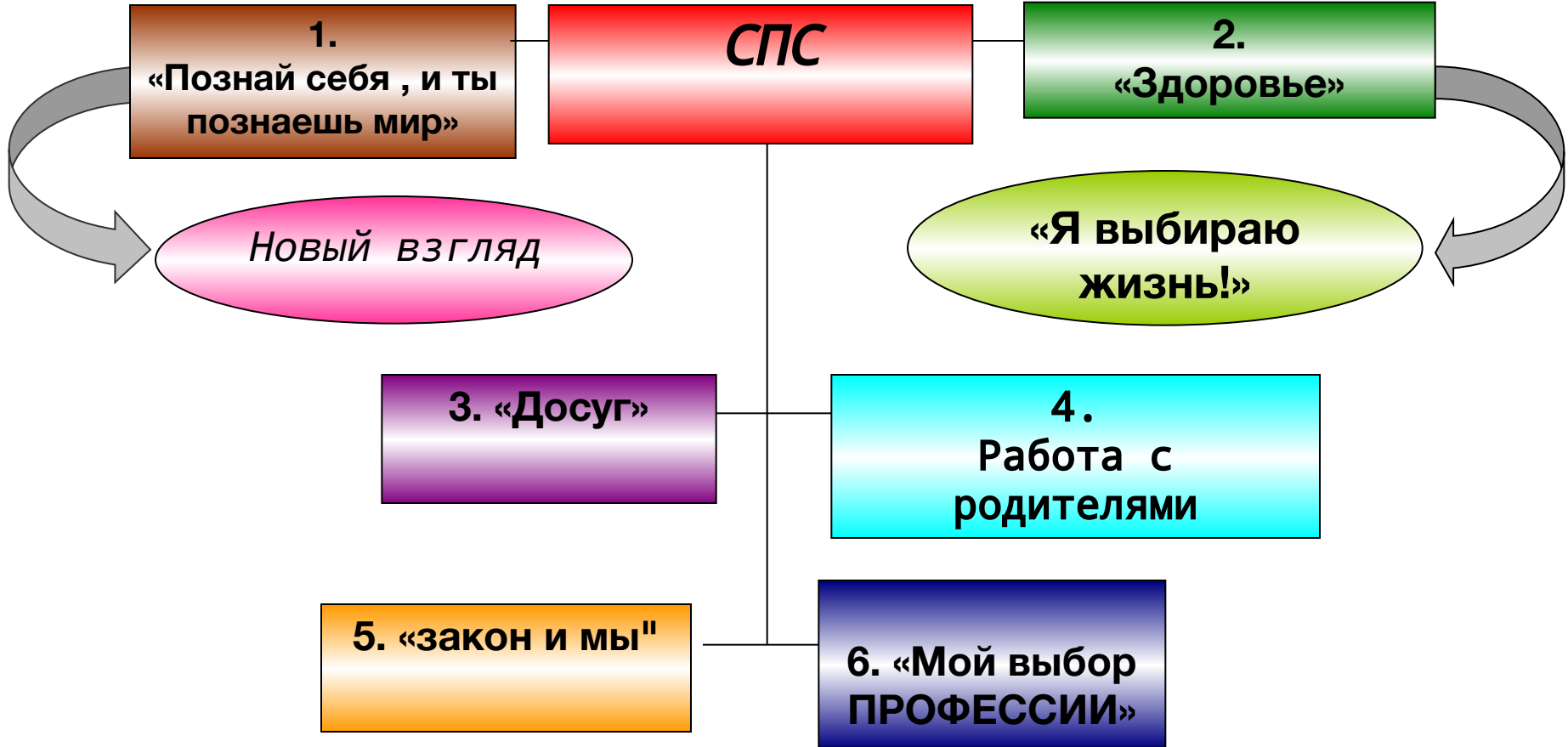


*Лучший способ сделать  
детей хорошими –  
сделать их  
счастливыми.*

*(О. Уайльд)*



# Основные направления работы социально психологической службы

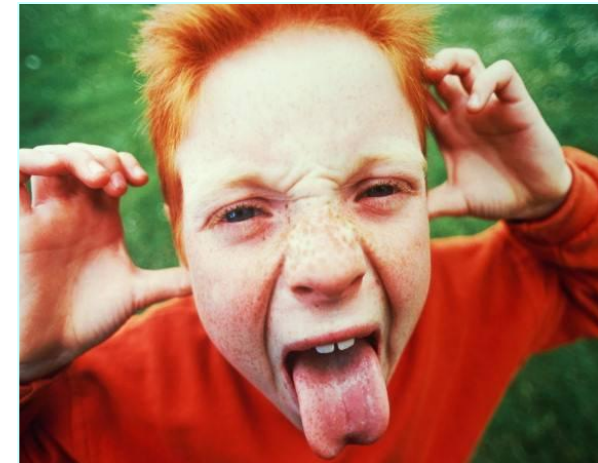


# *Нормативно-правовая база*

- Конституция РФ;
- Конвенция о правах ребёнка;
- Закон «Об образовании»;
- Федеральный закон об основах системы профилактики безнадзорности и правонарушений несовершеннолетних (ФЗ № 120);
- Гражданский кодекс;
- Семейный кодекс;
- Устав школы и т.д.

# *основные этапы системы работы по профилактике правонарушений и преступлений*

- 1) выявление учащихся группы «риска», определение причин отклоняющегося поведения;*
- 2) устранение причин отклонений в поведении школьников :*
  - изменение характера личных отношений воспитанников со сверстниками и взрослыми;*
  - вовлечение «трудных» учащихся в различные виды положительной деятельности;*
  - изменение условий семейного воспитания;*
  - повышение педагогического мастерства*



# *Комплексная программа*

## *По организации профилактической работы*

### *Цель программы:*

- ◇ создание доверительного психологического климата между педагогами, учениками, родителями;*
- ◇ актуализация мотивационной сферы личности учеников;*
- ◇ достижение сотрудничества между всеми участниками учебного процесса.*

### *Факторы попадания детей в «группу риска»*

- дисгармоничная семья;*
- неблагоприятные ситуации в отношениях со сверстниками;*
- нарушение в эмоциональной сфере (обидчивость, агрессивность, замкнутость, раздражительность)*
- средовая адаптация;*
- просчеты школы в учебной деятельности.*

## Этапы воспитательной стратегии при работе с «трудными» детьми и детьми группы «риска»

### 1) Понять

найти «ключ» к пониманию, который позволит выработать систему воспитательных мер, способствовать созданию условий, при которых ребёнок захотел бы изменить свое поведение.  
(выяснить причинно-следственные связи поведения «трудного» ребенка)

### 2) Принять

умение увидеть себя глазами ребенка, поставить себя на его место, задуматься не только о своих чувствах, но и его чувствах к нам, не допускать разрушительные чувства (негодование, обиду, отчаяние и т.д.) к «трудному» ребёнку.  
(эмоциональное наполнение, «очеловечивание» воспитательной стратегии)

### 3) Помочь

применение воспитательных воздействий будут иметь положительный результат при успешной реализации этапов «понять» и «принять».  
Мы можем помочь ребёнку, если он чувствует и понимает, что мы понимаем его проблемы и принимаем его таким, какой он есть.  
(ребёнок должен быть открыт для общения и только тогда он захочет изменить свое негативное поведение)

# Работа с семьями учащихся

## 1. изучение традиций

и обычаев своего края

- работа клуба " "

## 2. формирование семейных традиций

- творческие семейные выставки

## 3. просветительская деятельность

- работа родительского лектория
- групповые консультации психолога для родителей.
- выпуск информационных листков ( рекомендации)