

Доброе
утро



В математику

тропинку

одолеем

без запинки

Классная работа

30.04.10

Круговые

диаграммы

Определение 1

**Процентом
называют $\frac{\text{...}}{\text{...}}$
 $\frac{\text{...}}{\text{...}}$ часть числа.**

Определение 2

**Для краткости
слово «процент»
после числа
заменяют знаком _ .**

Определение 3

**Вся величина,
единое целое
составляют
_ _ _ процентов.**

Определение 4

Чтобы проценты перевести
в десятичную дробь,

надо эту дробь - - - - -
на 100.

Определение 5

Угол, градусная величина которого равна 90° , называется - - - - - угол.

Определение 6

Углом называется

_____ , образованная

_____ ,

ВЫХОДЯЩИМИ ИЗ

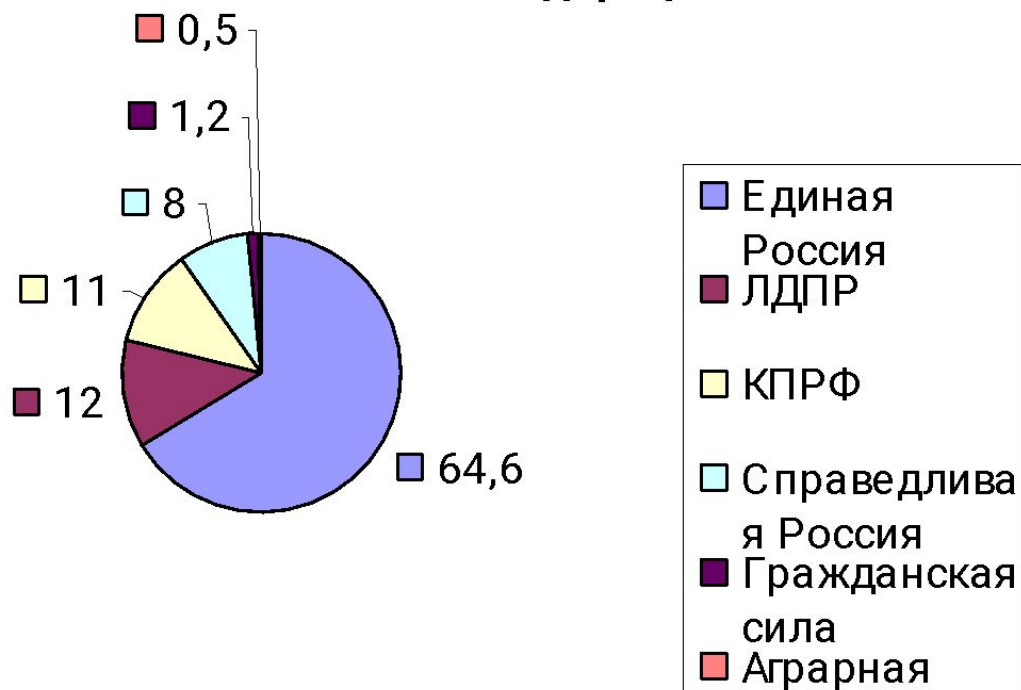
_____ .

№№ определени я	Пропущенные слова	Неправильные ответы
1	Одну сотую	
2	%	
3	100	
4	разделить	
5	прямой	
6	Фигура, двумя лучами, одной точки	

Ответьте по рисунку на следующие вопросы:

- Кто победил в выборах в Государственную Думу Российской Федерации?
- Сколько процентов голосов набрала каждая из партий?

Результаты голосования по выборам
партий в Государственную Думу
Российской Федерации

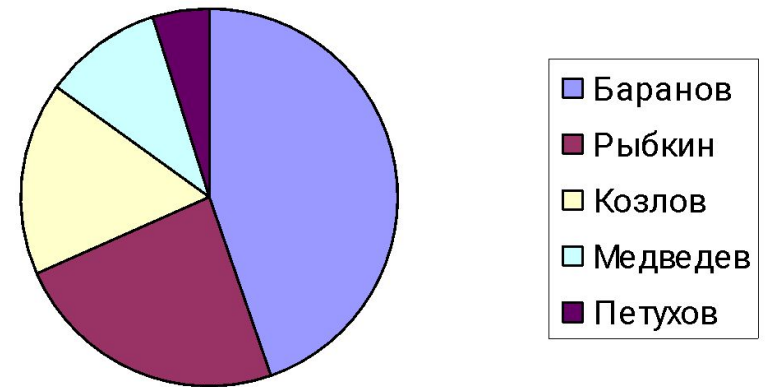


По уставу города К мэром города избирается тот кандидат, который в первом туре голосования набрал более 50% голосов избирателей. Если никто из кандидатов не набрал более половины голосов, назначается второй тур, куда выходят два кандидата, набравшие в первом туре большинство голосов. Во втором туре побеждает тот кандидат, кто наберет большинство голосов. После первого тура в газете «Вестник города К» была приведена диаграмма результатов голосования.

Анализируя эту диаграмму, ответьте на вопросы:

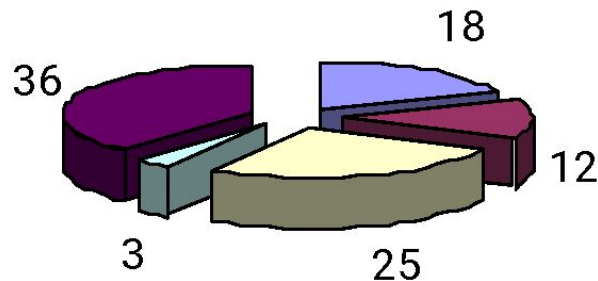
- Кто из кандидатов набрал в I туре наибольшее число голосов?
- Кто из кандидатов набрал наименьшее число голосов?
- Будет ли назначен II тур и если да кто из кандидатов туда войдет?
- Можно ли предположить кто выиграет выборы во втором туре?

Результаты I тура голосования по выборам на пост главы администрации города К



- Сколько % голосов набрал каждый из кандидатов?
- Кто из кандидатов не имеет шансов на победу в выборах в городе NN?
- Во II туре выборов имеют право участвовать не более двух кандидатов, набравших в первом туре наибольшее количество голосов избирателей. Кто из кандидатов имеет право участвовать во II туре выборов?

Результаты I тура голосования по выборам на пост главы администрации города NN



Алгоритм построения диаграммы

- 1. Вспомните сколько градусов содержит круг.**
- 2. Сколько процентов приходится на всю величину, на единое целое.**
- 3. Определить, сколько углов будет содержать диаграмма.**
- 4. Рассчитать, сколько градусов составит каждый угол.**
- 5. Построить углы, вершины которых будут находиться в одной точке – центре круга.**
- 6. Выбрать цветовое решение для каждого угла в отдельности и для диаграммы в целом.**

Домашнее задание

1. Построить диаграмму на компьютере по расходам семьи.
2. Разработать мини – проект «Расходы на школьника в год», постройте диаграмму любого вида и проанализируйте ее.

С п а с и б о
з а у р о к

