

Тест по окружающему миру 3 класс

Эта удивительная природа!

Подготовила учитель начальных классов МОУ «ООШ№11» г. Ржева
Чискидова Елена Витальевна

1. Что называют телом?

- 1) всё то, что сделано руками человека;
- 2) любой предмет, любое живое существо;
- 3) любое растение, насекомое, птицу или животное



2. В какой строчке указаны только тела?

- 1) кастрюля, сковорода, чайник, кран, вода;
- 2) парта, доска, стол, стул, лампа;
- 3) карандаш, ручка, чернила, пенал, сахар.



3. В какой строчке указаны только вещества?

- 1) алюминий, железо, медь;
- 2) алюминиевая кастрюля, железная кочерга, медный таз;
- 3) кусок сахара, капля росы, кристалл соли.



4. В какой строчке указаны только газообразные вещества?

- 1) вода, крахмал, соль, перец;
- 2) кефир, ряженка, хлор, фтор;
- 3) азот, кислород, углекислый газ



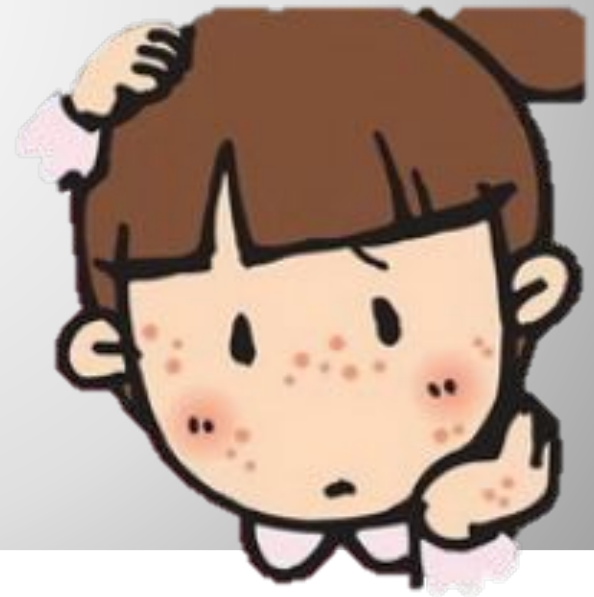
5. В каких телах промежутки между частицами наибольшие?

- 1) в твёрдых;
- 2) в жидких;
- 3) в газообразных.



6. Какие вещества входят в состав воздуха?

- 1) водород, медь, цинк;
- 2) кислород, азот, углекислый газ;
- 3) хлор, фтор, йод.



7. Какой газ, входящий в состав воздуха, необходим для дыхания?

- 1) азот;
- 2) кислород;
- 3) углекислый газ.



8. Какими свойствами обладает воздух?

- 1) голубого цвета, проводит звуки, пропускает солнечные лучи, не имеет запаха;
- 2) прозрачен, бесцветен, без запаха, при нагревании расширяется, а при охлаждении сжимается, плохо проводит тепло;
- 3) с ветром по воздуху проносятся пыль, запах зависит от окружающих предметов, при резком изменении границы тепла и холода образуются ветры.

9. В окнах для сохранения тепла устанавливают двойные рамы. Какое свойство воздуха используется?

- 1) при нагревании воздух расширяется;
- 2) при охлаждении воздух сжимается;
- 3) воздух плохо проводит тепло.



10. Как нужно охранять воздух от загрязнения?

1) остановить все фабрики и заводы, прекратить заготовку древесины, запретить пользоваться транспортом, превратить Землю в один огромный заповедник;

2) фабрики и заводы должны иметь уловители пыли и вредных веществ, транспорт необходимо сделать экологически безопасным, в городах и вокруг них создавать пояса садов, парков и лесов.

11. За счёт чего зимой могут лопаться водопроводные трубы?

- 1) вода, превращаясь в лёд, расширяется;
- 2) вода, превращаясь в лёд, сжимается;
- 3) повреждение водопроводных труб с наличием в них воды не связано.

12. Вы вымыли пол в классе. Почему через некоторое время он стал сухим?

- 1) вода с поверхности пола испарилась;
- 2) вода впиталась в поверхность пола;
- 3) вода осталась на подошвах обуви учеников, которые ходили по классу.

13. Проследите движение капельки воды, выпавшей из облаков. Как она вновь окажется в облаках? Какая из цепочек превращений верна?

1) облако капелька воды поверхность океанов, морей, рек и суши испарение воды
водяной пар облако

2) облако поверхность океанов, морей, рек и суши
капельки воды водяной пар облако;

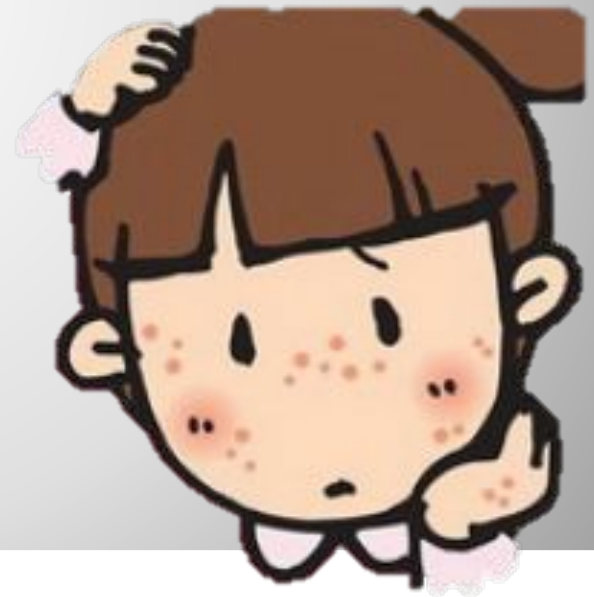
3) облако водяной пар поверхность океанов, морей, рек и суши
капелька воды облако.

14. За счёт чего в скалах и в камнях образуются трещины?

- 1) за счёт нагревания скал и камней в тёплые солнечные дни;
- 2) за счёт остывания скал и камней по ночам;
- 3) за счёт неравномерного расширения и сжатия скал, камней.

15.Какие представители живой природы ускоряют разрушение скал?

- 1) животные;
- 2) растения;
- 3) грибы и микробы.



16. Что образуется при разрушении скал и камней?

- 1) песок и глина;
- 2) мрамор и гранит;
- 3) вода и газ.



17.К какой природе можно отнести почву?

- 1)к живой;
- 2)к неживой;
- 3)неживая и живая природа в почве соединяются



18.Из чего состоит почва?

- 1) из микробов, корней растений, различных животных, обитающих в почве;
- 2) из воздуха, воды, перегноя, песка, глины, солей;
- 3) из воздуха, воды, перегноя, песка, глины, солей, а так же микробов, корней растений и различных животных, обитающих в почве.

19. Что растения получают из почвы?

- 1) перегной, песок, глину;
- 2) воздух, воду, соли;
- 3) остатки растений и животных.



20. Что влияет на плодородие почвы?

- 1) наличие в почве перегноя;
- 2) наличие в почве воды;
- 3) наличие в почве песка и глины.



21. Благодаря чему перегной превращается в соли, необходимые для питания растений?

- 1) благодаря животным, обитающим в почве;
- 2) благодаря воде и воздуху, содержащимся в почве;
- 3) благодаря микробам, живущим в почве.

22. Как называется наука о растениях?

- 1) ботаника;
- 2) зоология;
- 3) астрономия.



23. Найди группу хвойных растений:

- 1) Яблоня, смородина, одуванчик
- 2) ель, сосна, можжевельник



24.Какие условия требуются растению, чтобы образовать сахар и крахмал?

- 1) наличие воды и углекислого газа;
- 2) наличие почвы и воздуха;
- 3) наличие света, воды и углекислого газа.

25. Какое важное вещество образуется в листе вместе с питательными веществами?

- 1) азот;
- 2) углекислый газ;
- 3) кислород.



26. Как называется наука о животных?

- 1) ботаника;
- 2) зоология;
- 3) астрономия.



27. Какое из указанных животных относится к рыбам?

- 1) дельфин;
- 2) бегемот;
- 3) карп.



28. Какие из указанных животных относятся к растительноядным?

- 1) коровы, бегемоты, жирафы;
- 2) волки, лисы, кабаны;
- 3) лоси, тюлени, киты.



29. Какая из цепей питания указана правильно?

- 1) сосна - дятел - жук-короед;
- 2) слизень - капуста - жаба;
- 3) рожь - мышь - змея - орёл.



30. Кто рождает живых детёнышей и выкармливает их молоком?

- 1) звери;
- 2) птицы;
- 3) рыбы.



**31. Какое слово пропущено: икринка
- ... - взрослая рыба?**

- 1) личинка;
- 2) малёк;
- 3) головастик.



32.Какое слово пропущено: яйцо – личинка - ... - бабочка?

- 1) куколка;
- 2) птенец;
- 3) икринка.



33. Кузнечик – насекомое. Проходит ли он в своём развитии стадию куколки?

- 1) у всех насекомых бывает куколки;
- 2) у кузнечиков нет стадии куколки;
- 3) из яйца у кузнечика вылупляется взрослое насекомое – большое и с крыльями.

34. В какое время года охота и рыбная ловля бывают запрещены?

- 1) весной;
- 2) осенью;
- 3) зимой.



35. Какие растения применяются в медицине?

- 1) красивые;
- 2) лекарственные;
- 3) высокие.



36.Редкие растения запрещено собирать. Под особой защитой они находятся:

- 1) в заповедниках;
- 2) на приусадебном участке;
- 3) на бульварах и в скверах.



37. Где выращивают редкие растения, привезённые со всего мира?

- 1) в парках;
- 2) в скверах;
- 3) в ботанических садах.

38.Какие животные занесены в Красную книгу?

- 1) тигр, морж, фламинго, орёл-беркут;
- 2) корова, лошадь, гусь, петух;
- 3) свинья, овца, утка, индюк.

39. Некоторые виды животных уже спасены. Назовите их.

- 1) белка, заяц, кабан;
- 2) бобр, соболь, куница;
- 3) лось, лиса, волк



40. Дополни цепь питания:

осина

.....

ВОЛК:

1) цапля

2) рожь

3) заяц

