

Звездный

час

функции





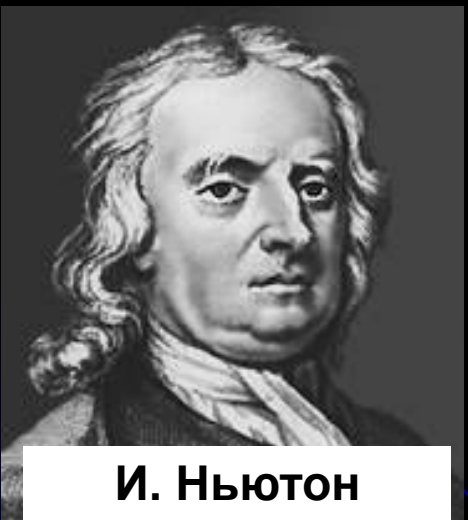
Г. Лейбниц



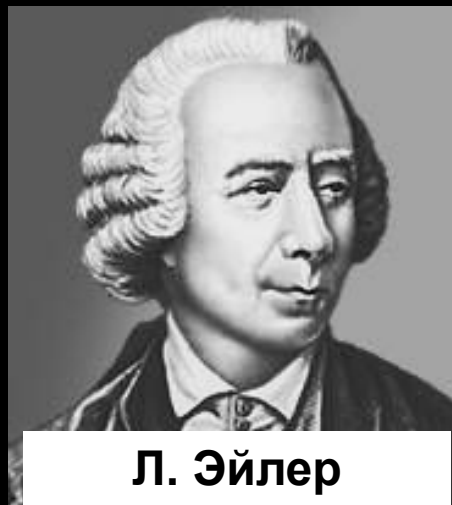
М.В. Ломоносов



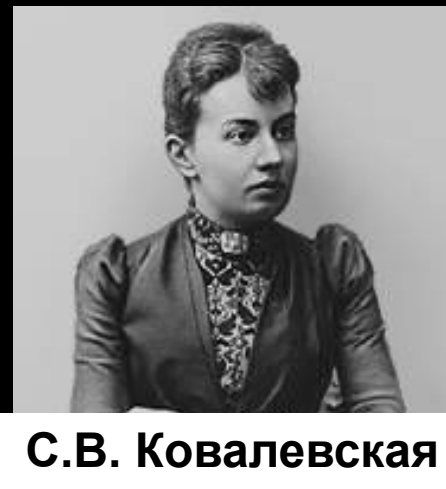
Н.В. Лобачевский



И. Ньютон



Л. Эйлер



С.В. Ковалевская

Назовите имя одного из крупнейших математиков своего времени, члена Петербургской Академии наук, внесшего огромный вклад в развитие понятия функции, учителя М.В. Ломоносова.



Г. Лейбниц



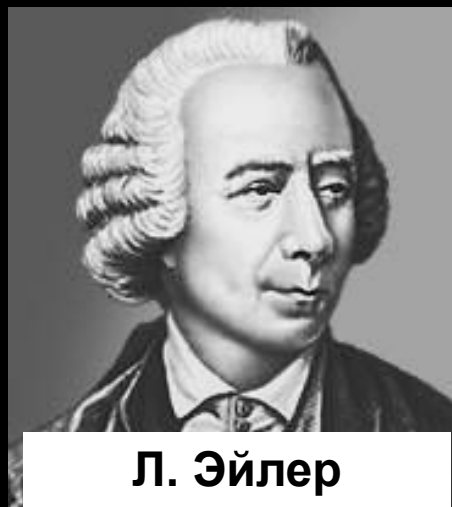
М.В. Ломоносов



Н.В. Лобачевский



И. Ньютон



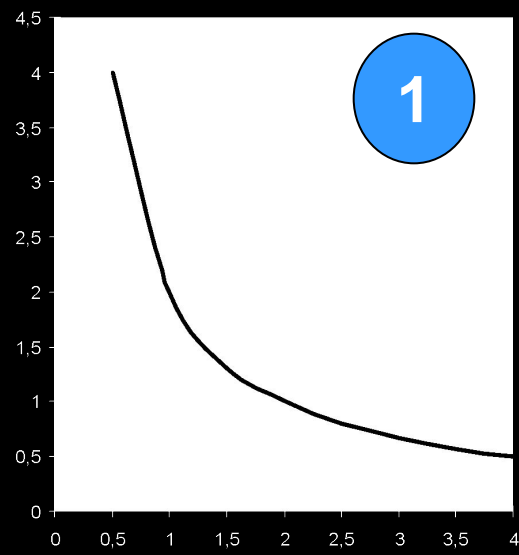
Л. Эйлер



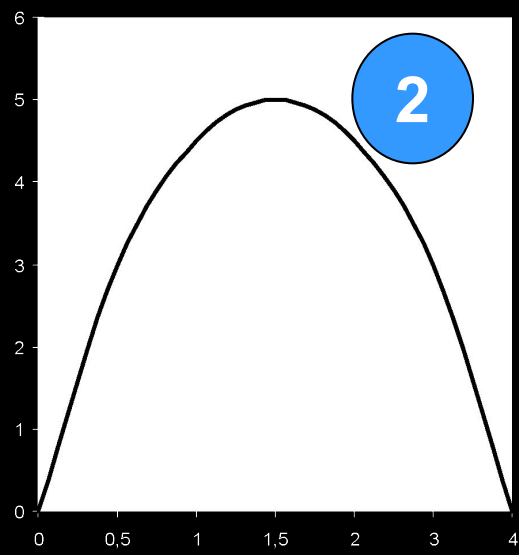
С.В. Ковалевская

О ком идет речь в следующих строках: «...Он был философом и лингвистом, историком и биологом, дипломатом и политическим деятелем, математиком и изобретателем. Он мечтал о создании всемирной академии наук, о построении «универсальной науки...»? Он первым ввел понятие функции.

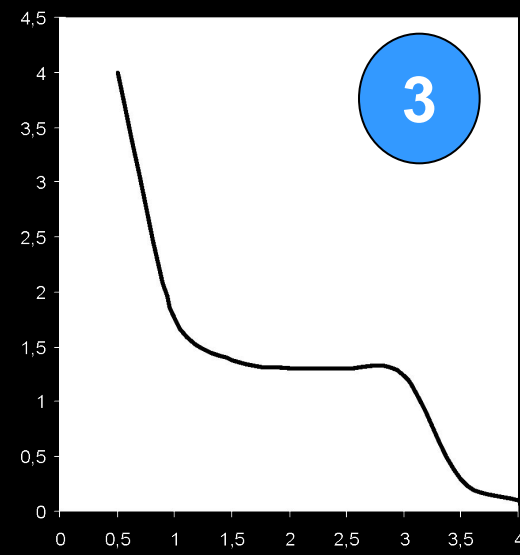
1



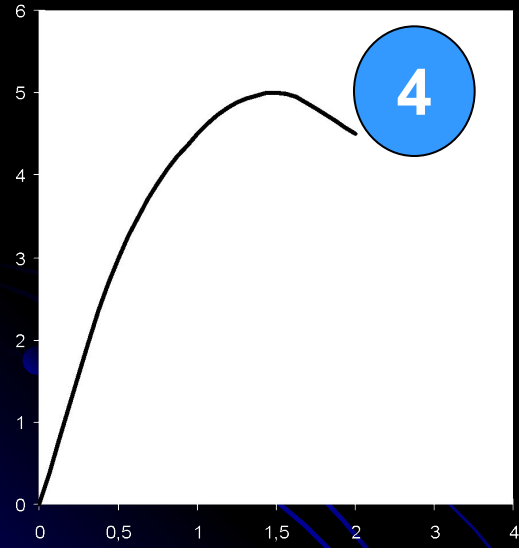
2



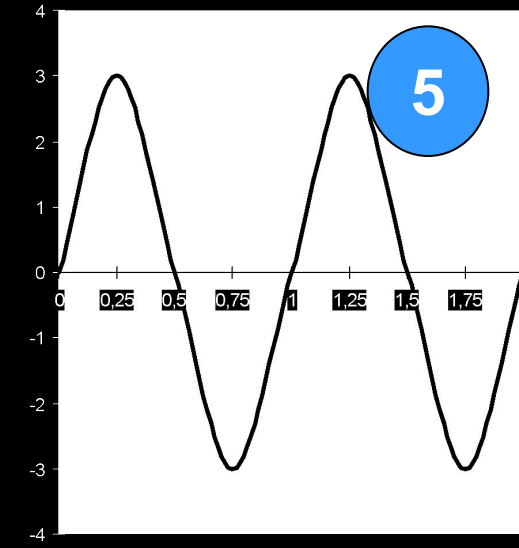
3



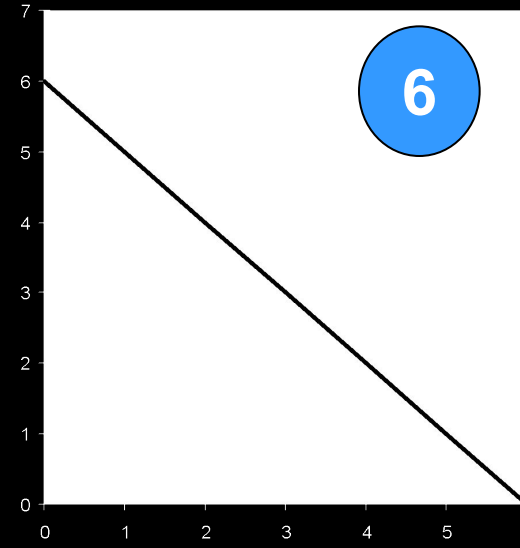
4



5

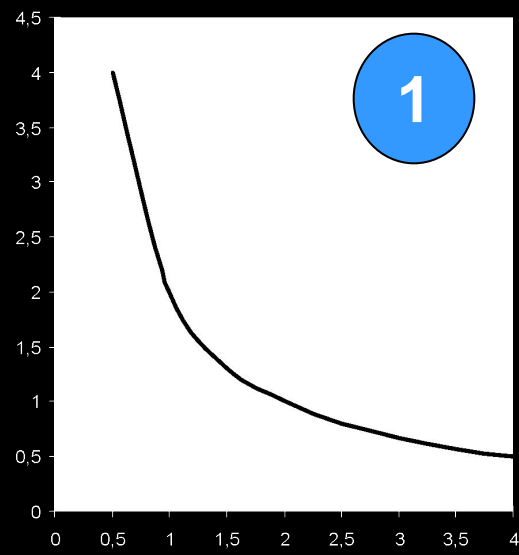


6

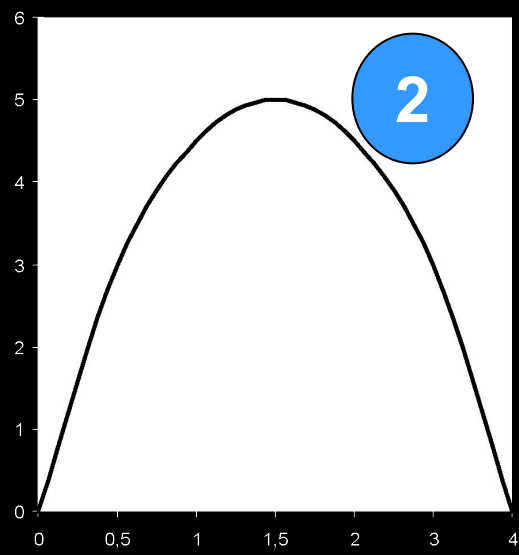


Какой из графиков является графиком движения тела, брошенного под углом к горизонту?

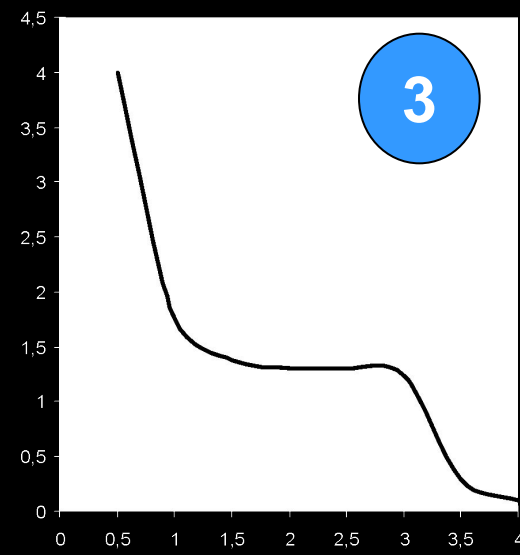
1



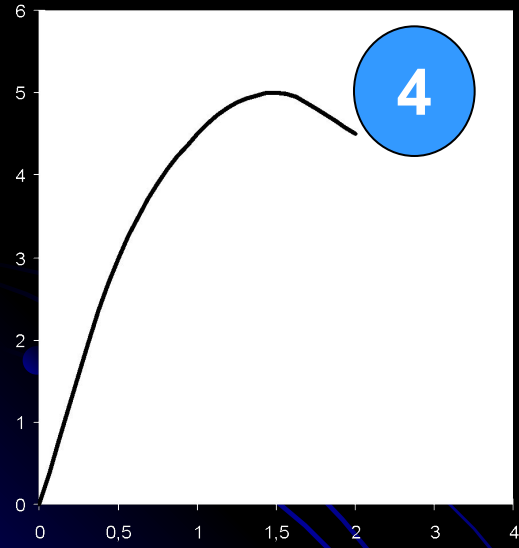
2



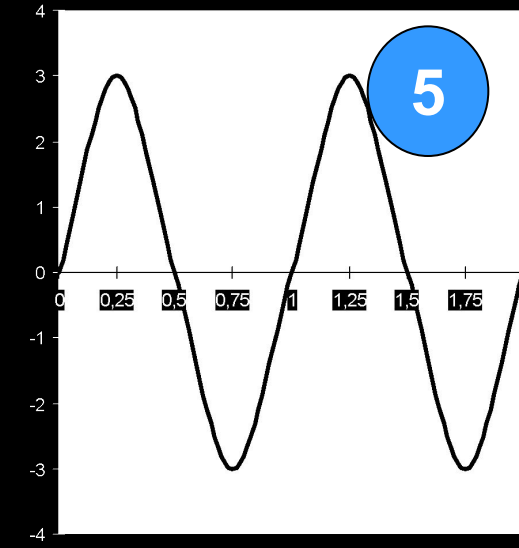
3



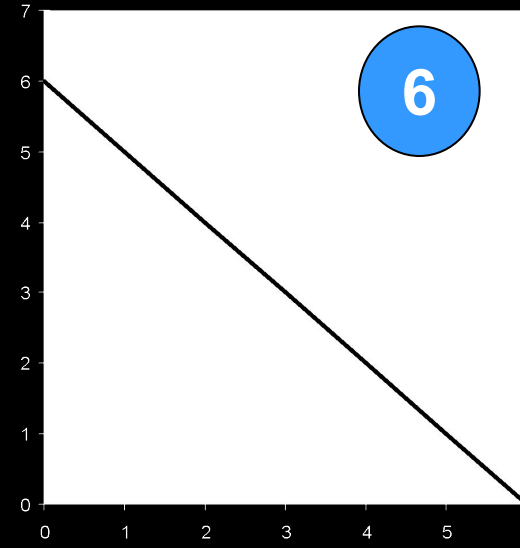
4



5

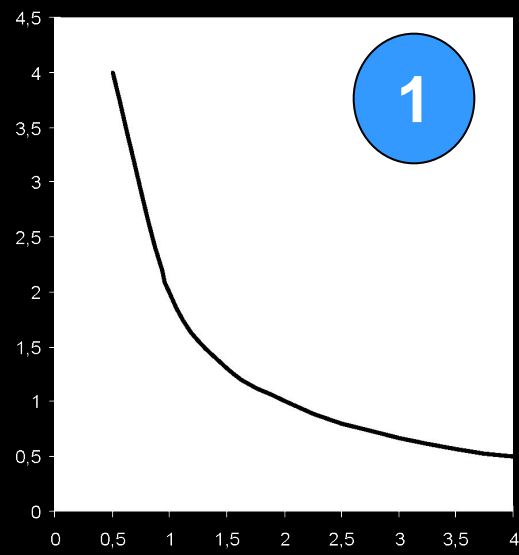


6

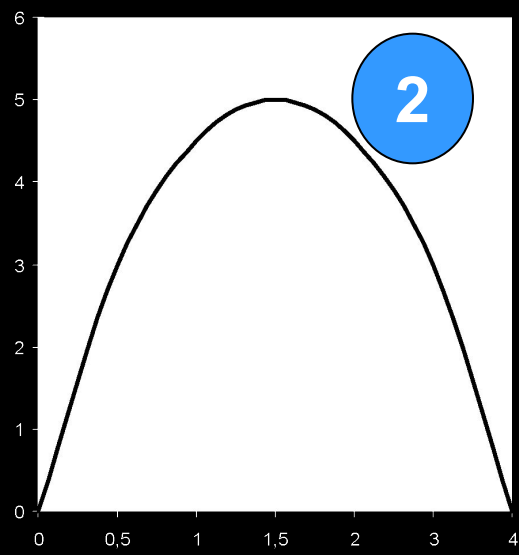


Среди предложенных графиков функций указать тот , который выражает диаграмму растяжения физического тела.

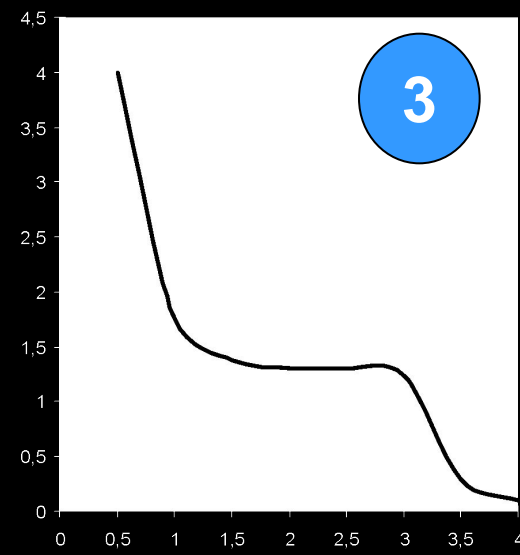
1



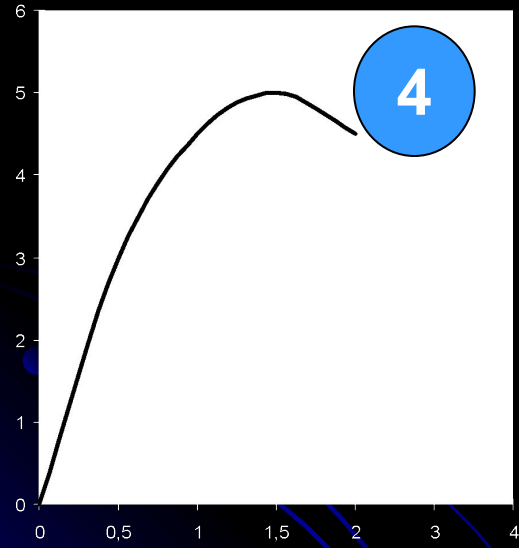
2



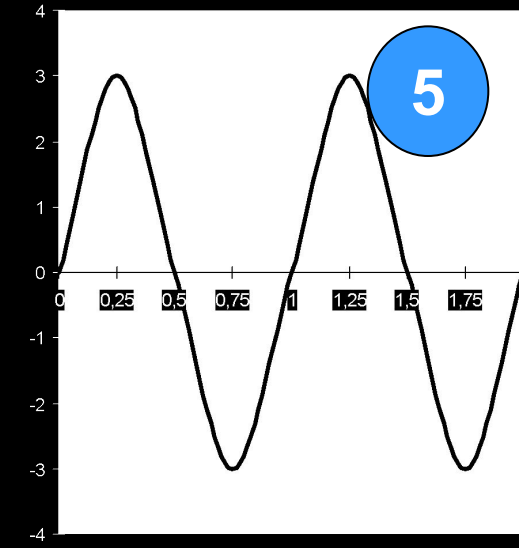
3



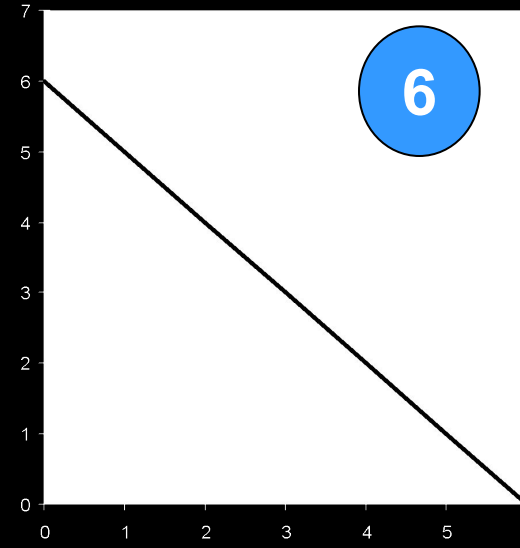
4



5

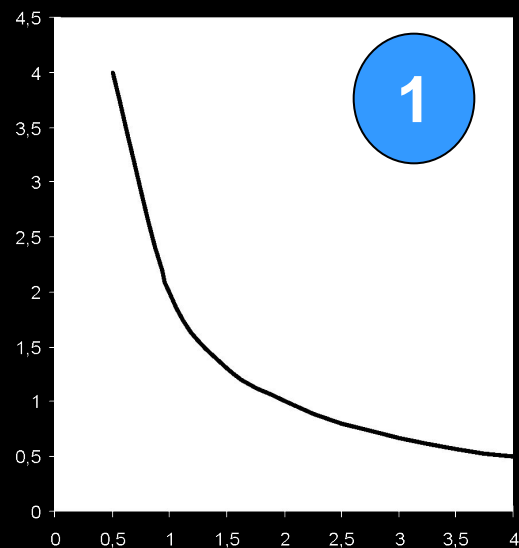


6

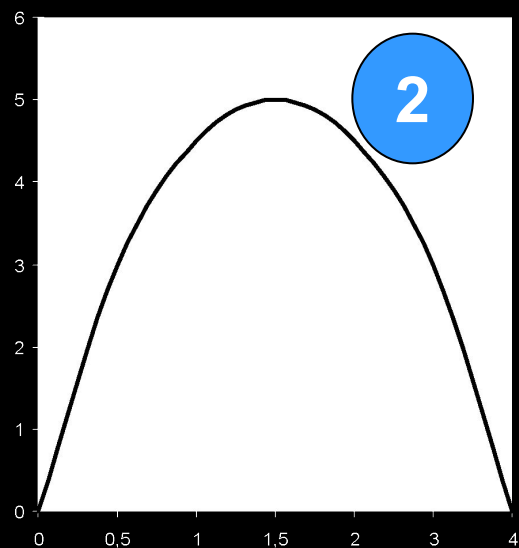


Какой из графиков является графиком изменения напряжения в цепи переменного тока?

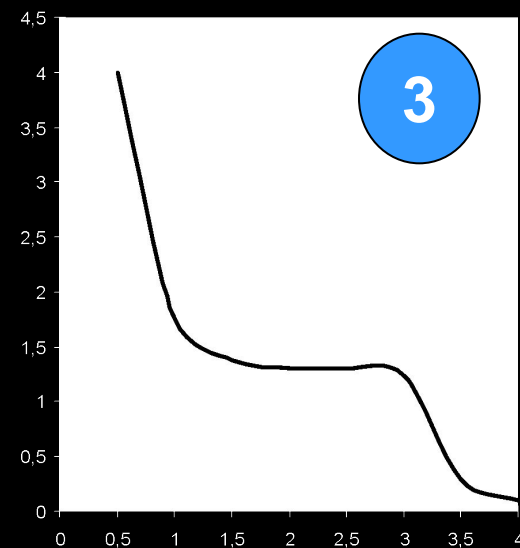
1



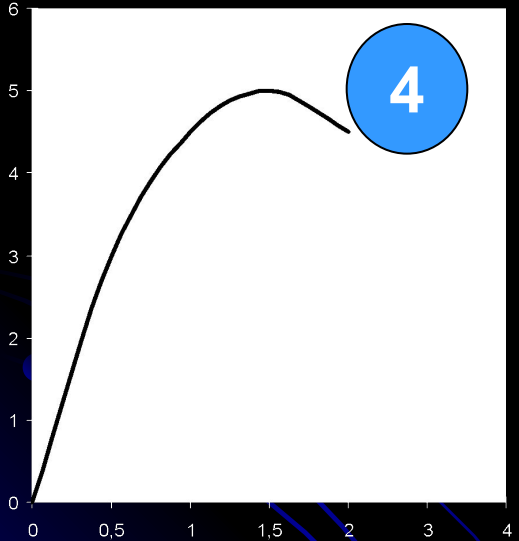
2



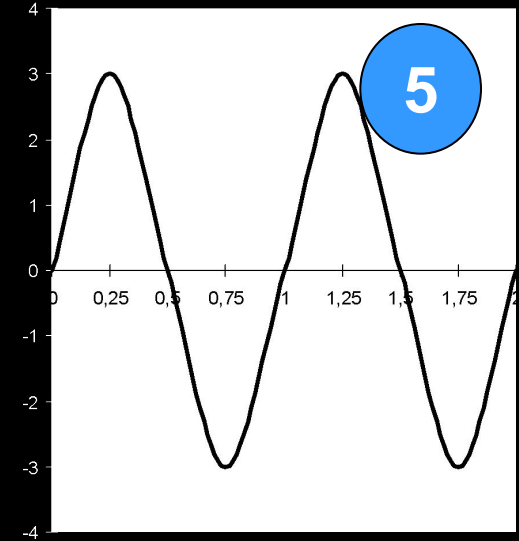
3



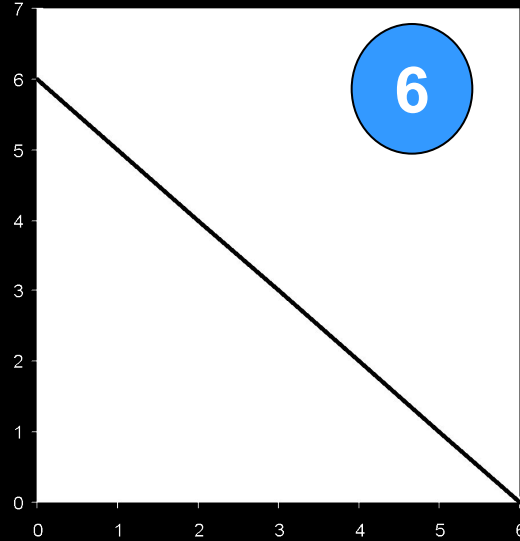
4



5

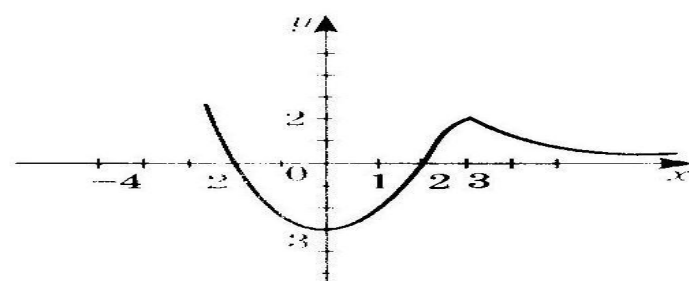
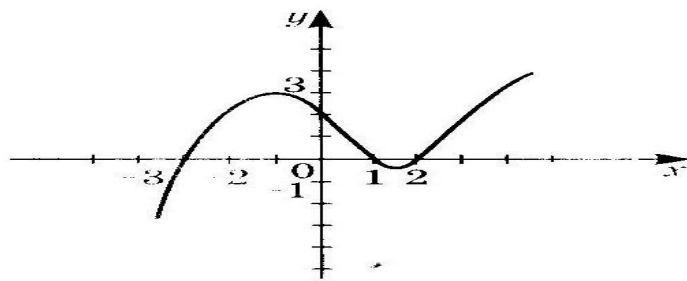
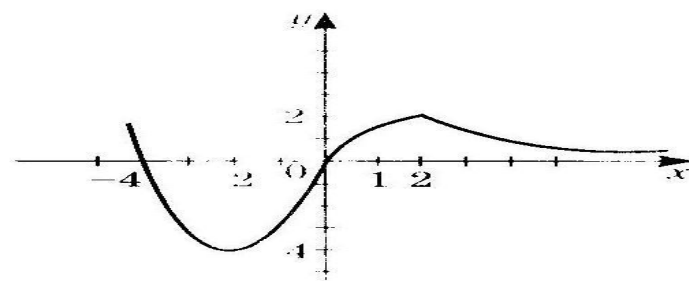
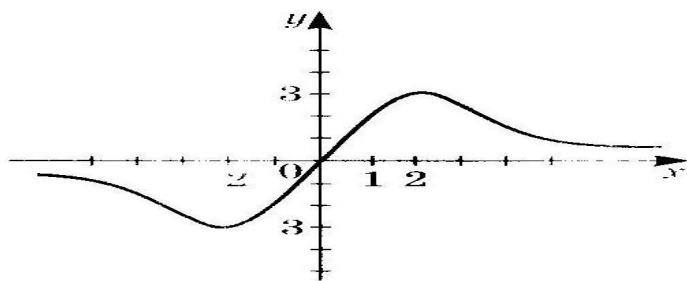
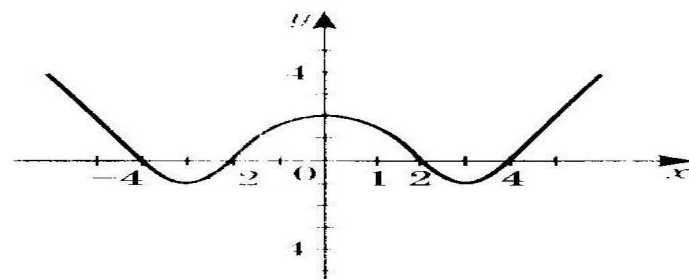
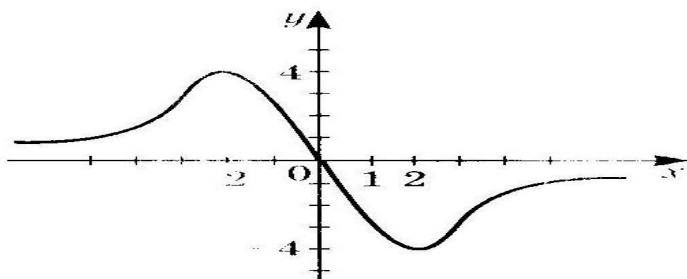


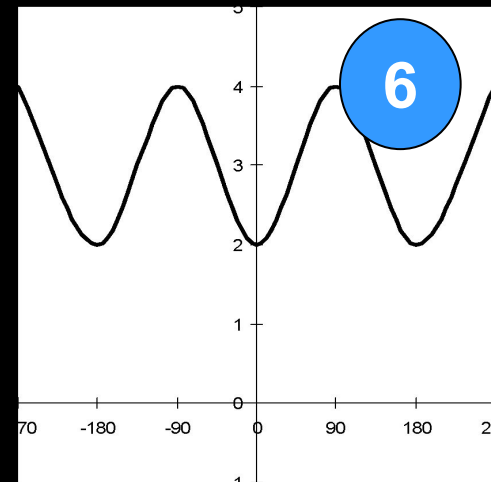
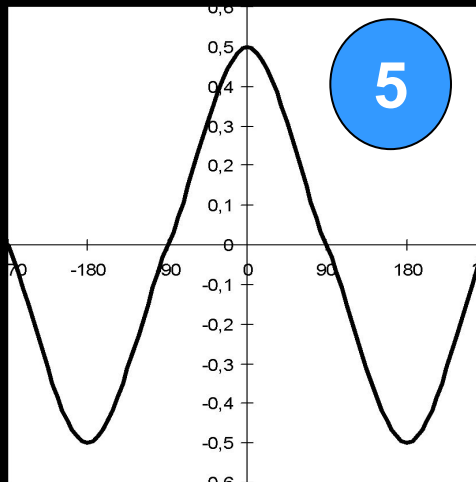
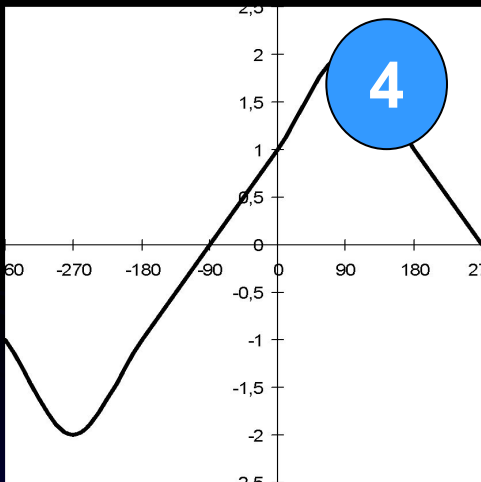
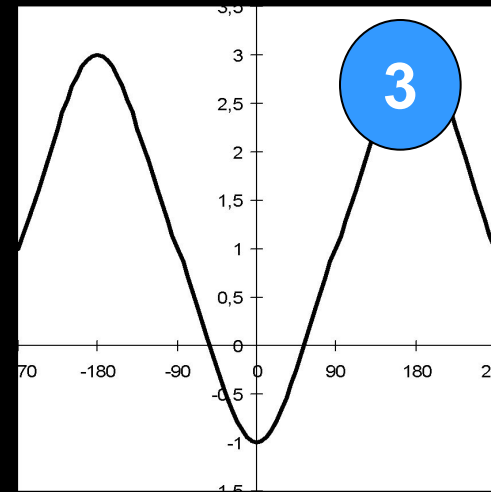
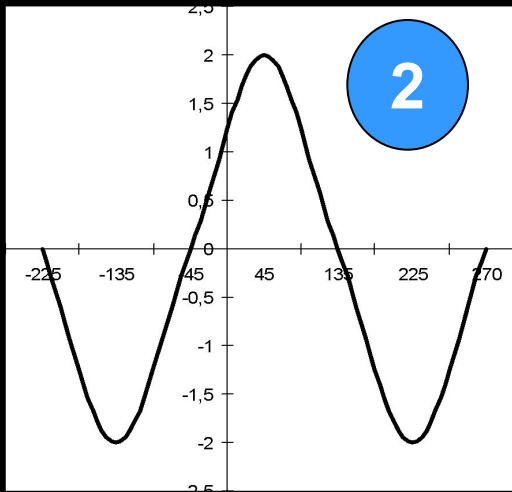
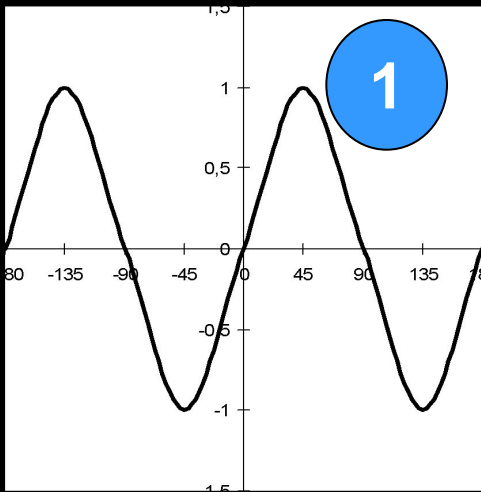
6



Какой из графиков является графиком изменения изотермического процесса?

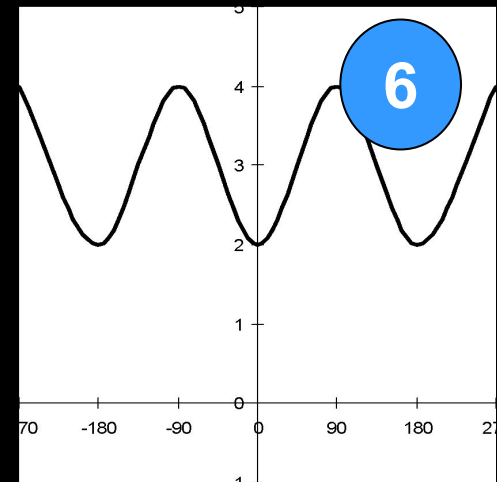
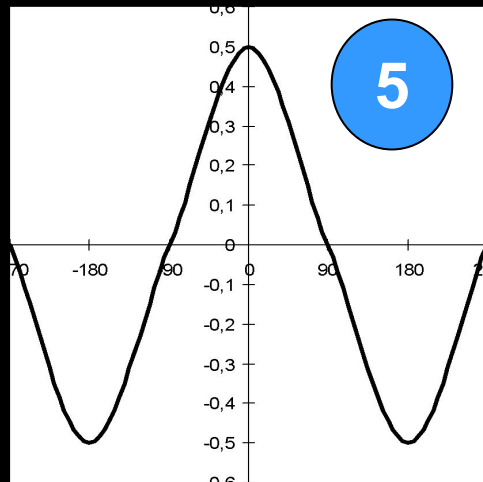
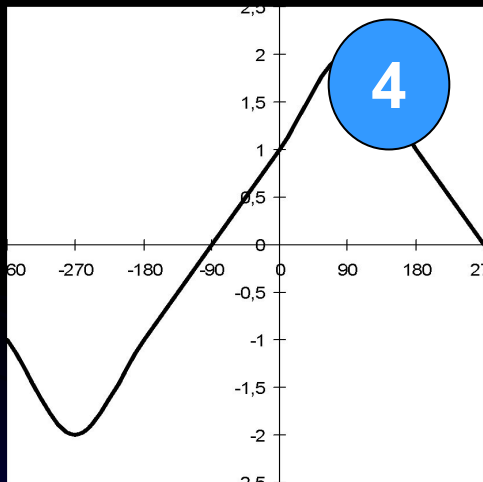
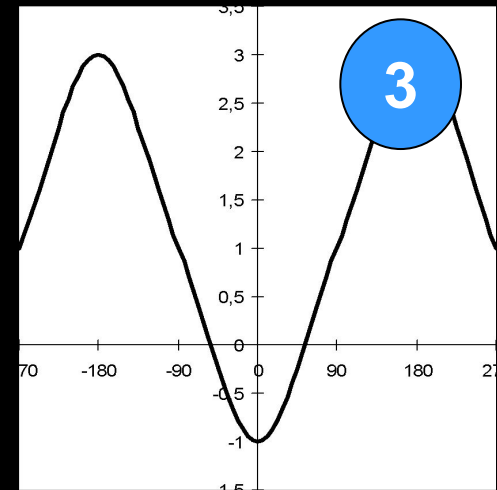
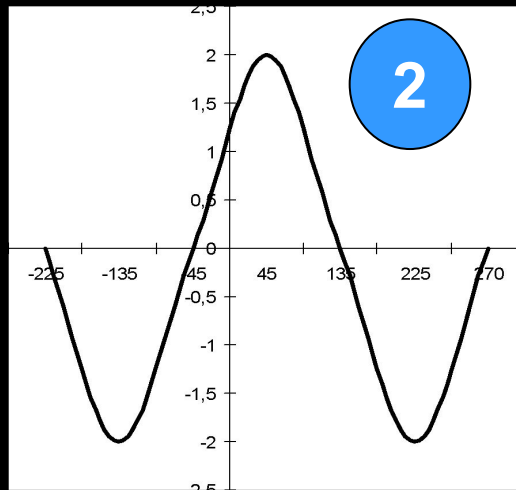
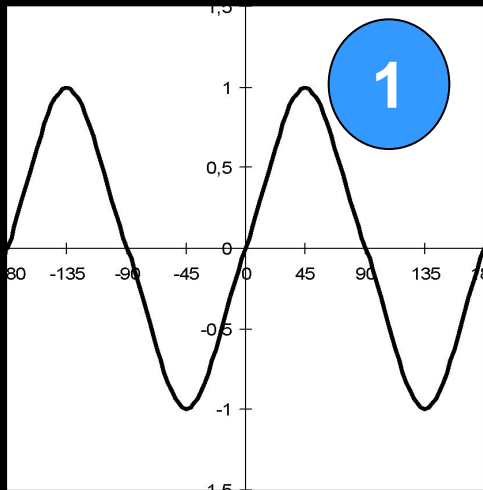
Найдите с помощью графика





Какой из графиков получается в результате следующих преобразования графика $y = \cos x$:

- сжатие по оси Ox в 3 раза;
- параллельный перенос вверх на 3 единицы;
- зеркальное отображение.



Какой график отвечает уравнению

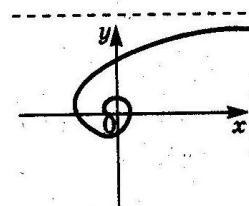
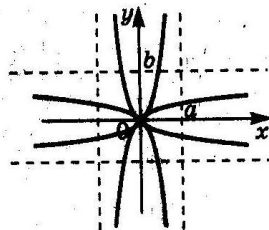
?

Отгадай слово

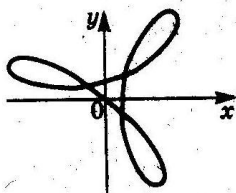
ц	и	к	л	о	и	д	а
---	---	---	---	---	---	---	---



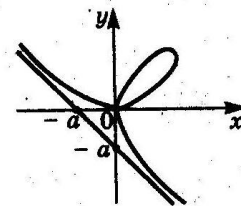
Знаете ли вы графики?



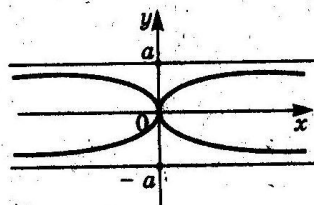
20) ветряная мельница; 21) гиперболическая спираль;



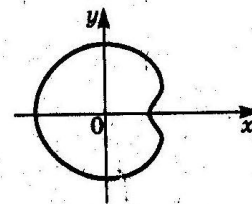
22) гипотрокоида;



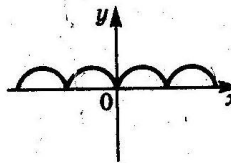
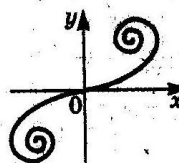
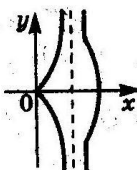
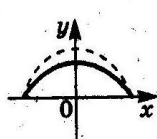
23) Декартов лист;



24) капша;



25) кардиоида;



26) квадрат; 27) конкоида; 28) спираль Корню; 29) циклоида.

Буквослов

Ор+танк	Молоко+вор+г
Скальп+а	Химера+д
Кий+челот+ бас+в	Один+фат

Подведем итог игры

