

МОРФЕМЫ



**Окончание – значимая
изменяемая часть
слова, указывающая
на его форму**



Акула

ед.ч., ж.
р., И.п.



Акул

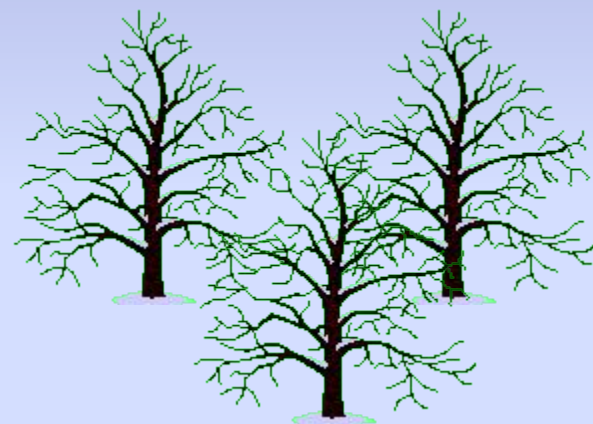
мн.ч., ж.
р., Р.п.



Дерев
о
ед.ч., ср.р,
И.п.



Деревьям
и
ед.ч., ср.р,
И.п.



играл

ед.ч., м.
р.

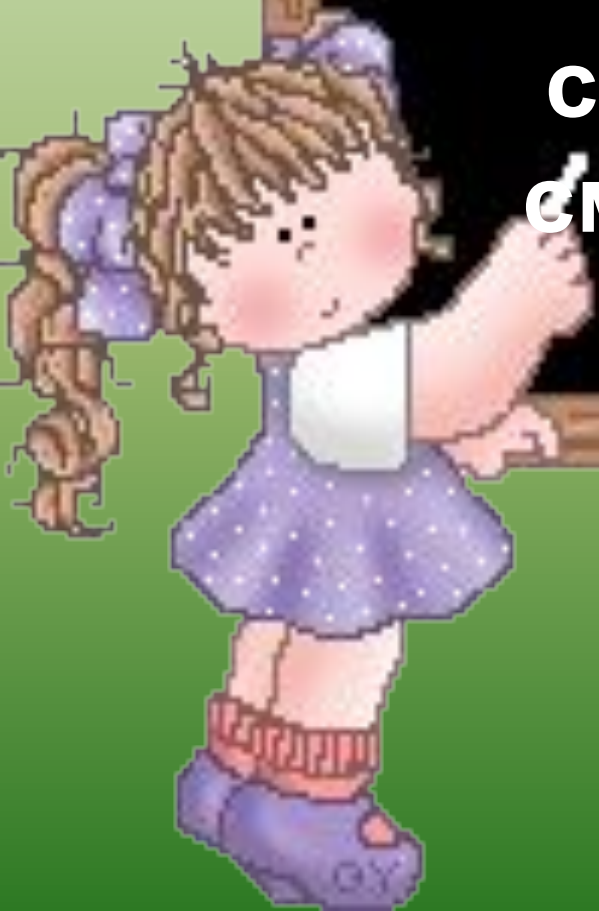


играла

МН.Ч., ж.
р.



**Корень – значимая
часть слова,
содержащая общий
смысл родственных
слов**





СНЕЖИНОК
И



СНЕГ



СНЕГОВИК



СНЕЖНЫЙ

**СЛЕПОЙ
ОСЛЕПИТЬ
ОСЛЕПНУТЬ
СЛЕПОК**



ГОРА
ГОРИСТЫЙ
ГОРЕ
ГОРНЫЙ



ВЛЕК - ВЛЕЧ



**СУФФИКС -
ЗНАЧИМАЯ ЧАСТЬ
СЛОВА, служит для
образования слов**





ГРИБ - ГРИБОЧКИ



СОЛНЦЕ
СОЛНЫШКО



СЛОН - СЛОНЕНОК



ЛЕБЕДЬ - 
ЛЕБЕДУШКА



ПОЖАР - 
ПОЖАРНИК

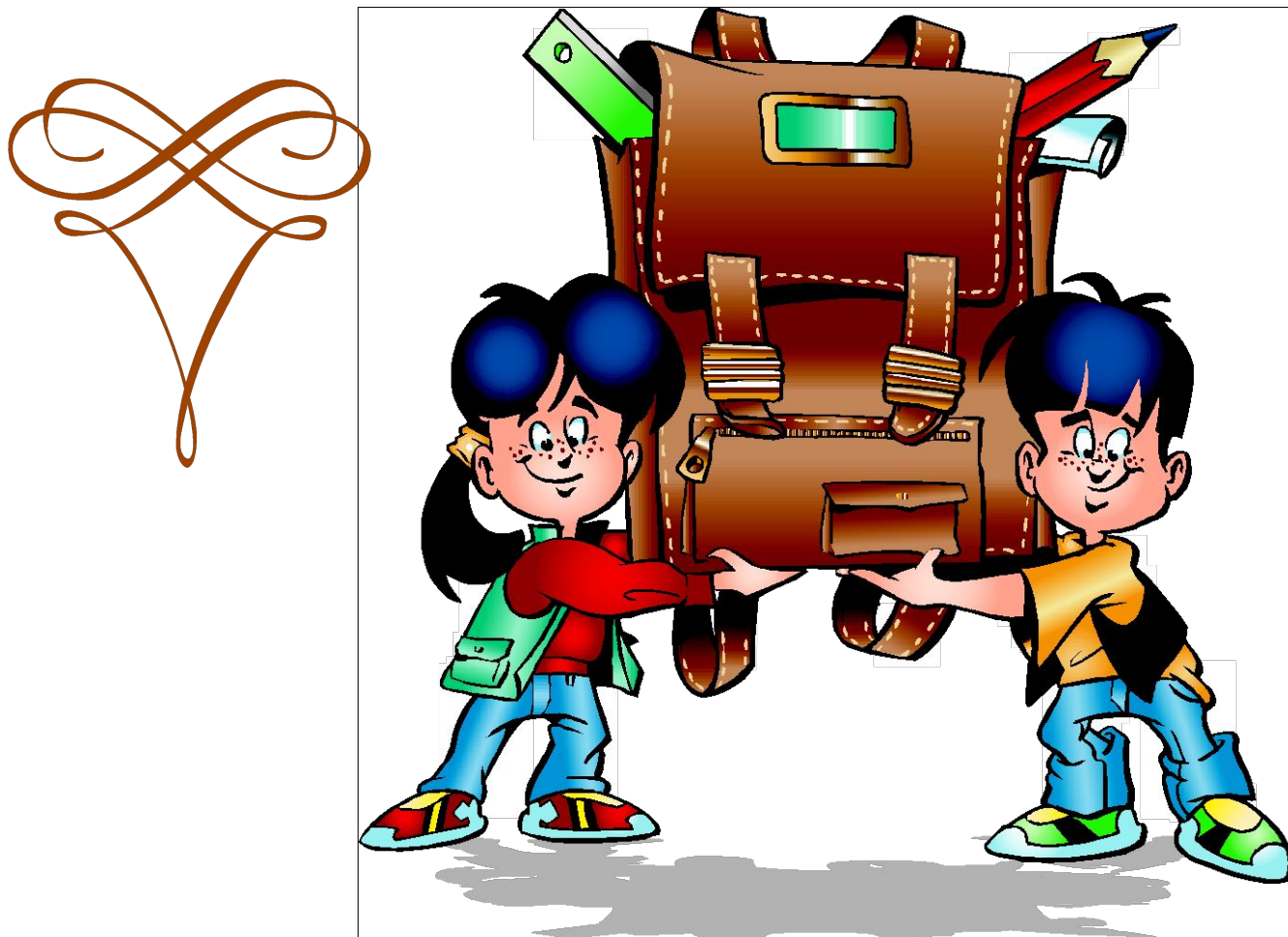


УЧИТЬ - 
УЧИТЕЛЬ

**ВЫПОЛНЯЕМ
УПРАЖНЕНИЯ**



Спасибо за урок!



Молодцы!