

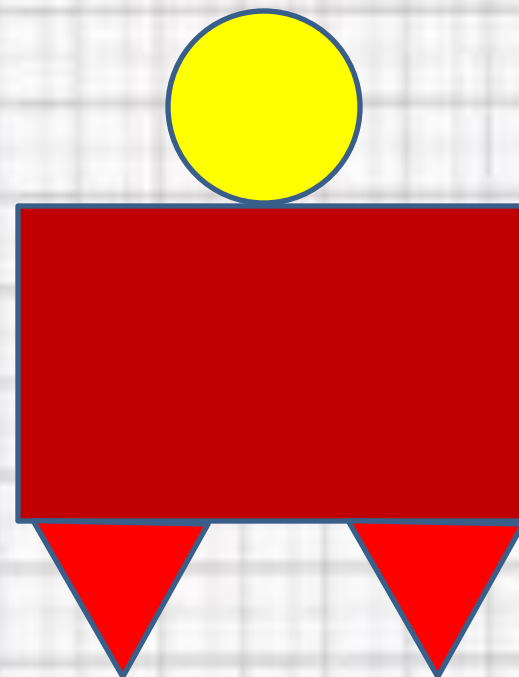
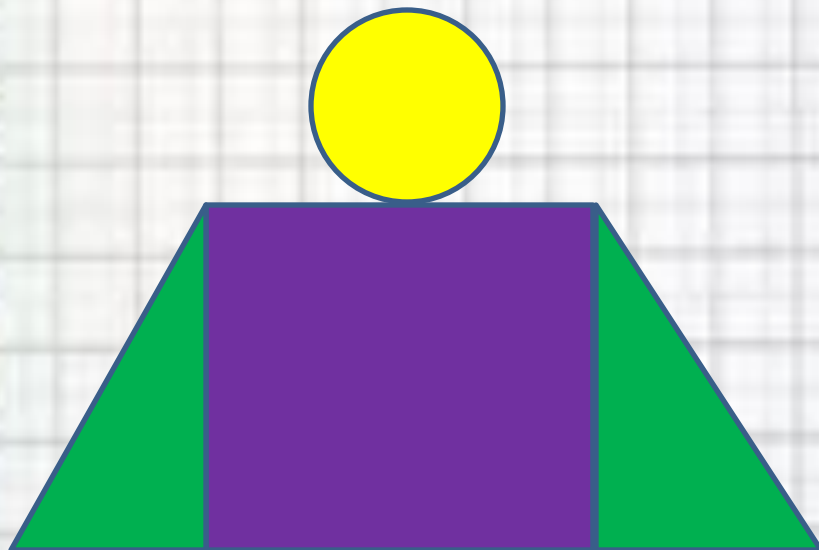


# РАСПРЕДЕЛИТЕЛЬНОЕ СВОЙСТВО УМНОЖЕНИЯ

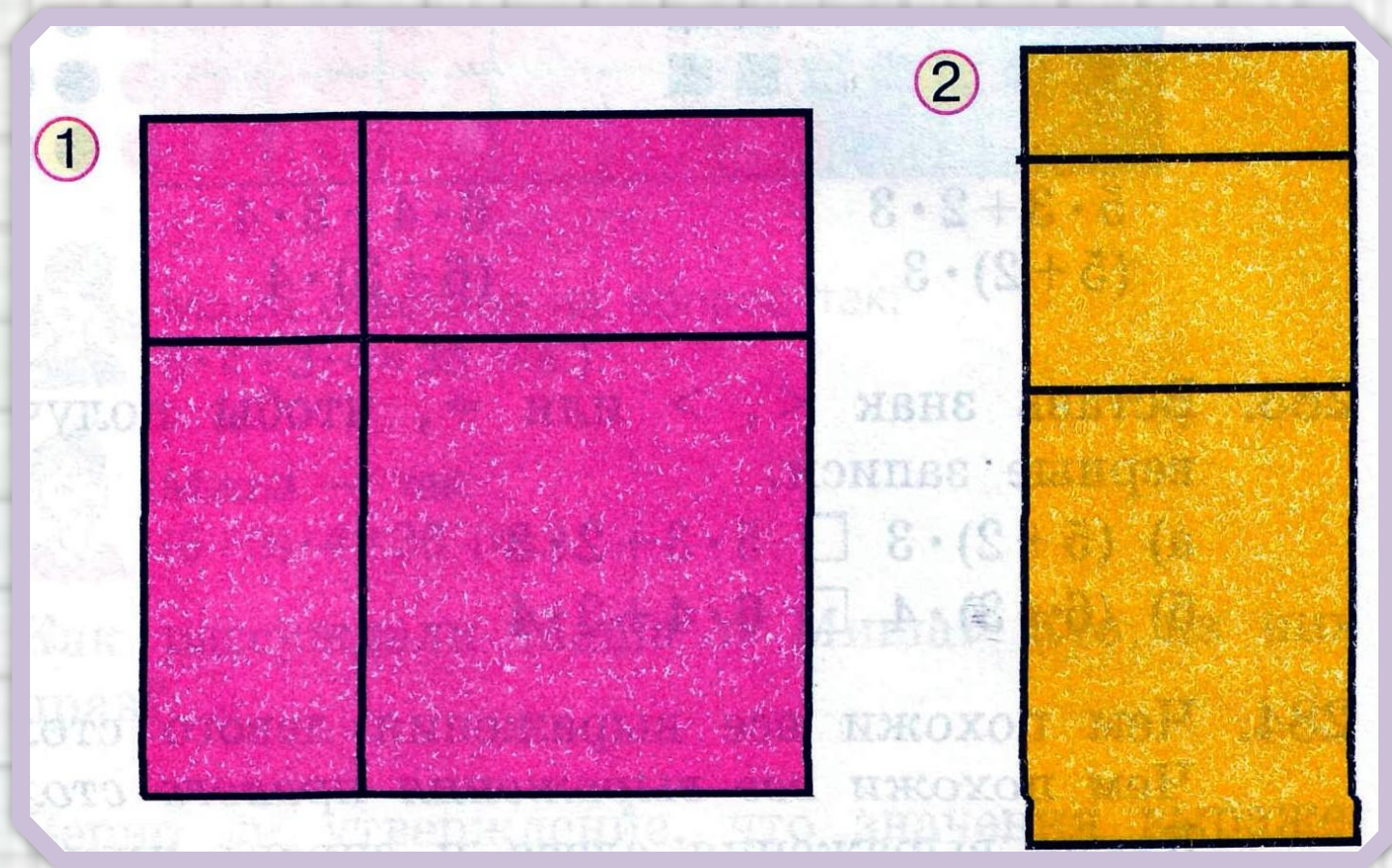


**МАТЕМАТИКА, 3 КЛАСС**  
**УМК «ГАРМОНИЯ»**  
**МАРЧЕНКО Е.В.**

# НАЗОВИ ГЕОМЕТРИЧЕСКИЕ ФИГУРЫ:

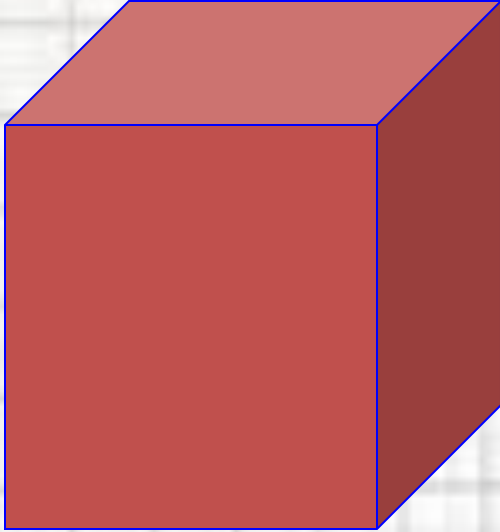


# РАЗМИНКА

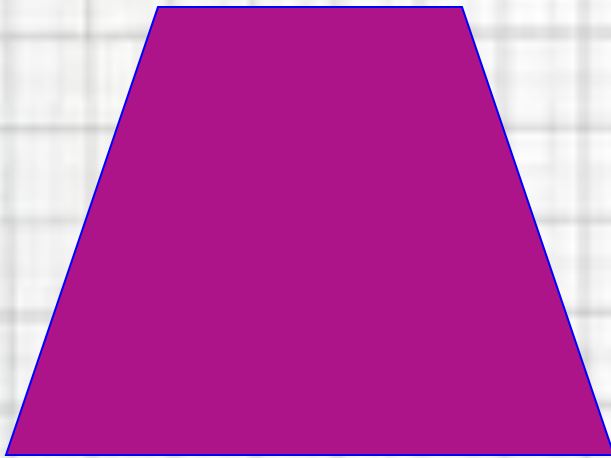


**СКОЛЬКО НА РИСУНКЕ  
ПРЯМОУГОЛЬНИКОВ?**

**СКОЛЬКО НА РИСУНКЕ КВАДРАТОВ?**



Куб



Трапеция

# ЗАДАНИЕ:

УЧЕБНИК СТР. 91, № 280

1В. НАЙДИТЕ ПЛОЩАДЬ И ПЕРИМЕТР  
САМОГО БОЛЬШОГО ПРЯМОУГОЛЬНИКА НА  
РИС. 1.

2В. НАЙДИТЕ ПЛОЩАДЬ И ПЕРИМЕТР  
САМОГО БОЛЬШОГО ПРЯМОУГОЛЬНИКА НА  
РИС. 2.

**1В.**

$$a = 6 \text{ CM}$$

$$b = 6 \text{ CM}$$

$S$ -?

$P$ -?

1)  $S = a \cdot b$

$S = 6 \cdot 6 = 36 \text{ (см}^2\text{)}$ - площадь прямоугольника

2)  $P = (a+b) \cdot 2$

$P = (6+6) \cdot 2 = 24 \text{ (см)}$ - периметр прямоугольника

Ответ:  $S = 36 \text{ см}^2$ ,  $P = 24 \text{ см}$

**2В.**

$$a = 3 \text{ CM}$$

$$b = 7 \text{ CM}$$

$S$ -?

$P$ -?

1)  $S = a \cdot b$

$S = 3 \cdot 7 = 21 \text{ (см}^2\text{)}$ - площадь прямоугольника

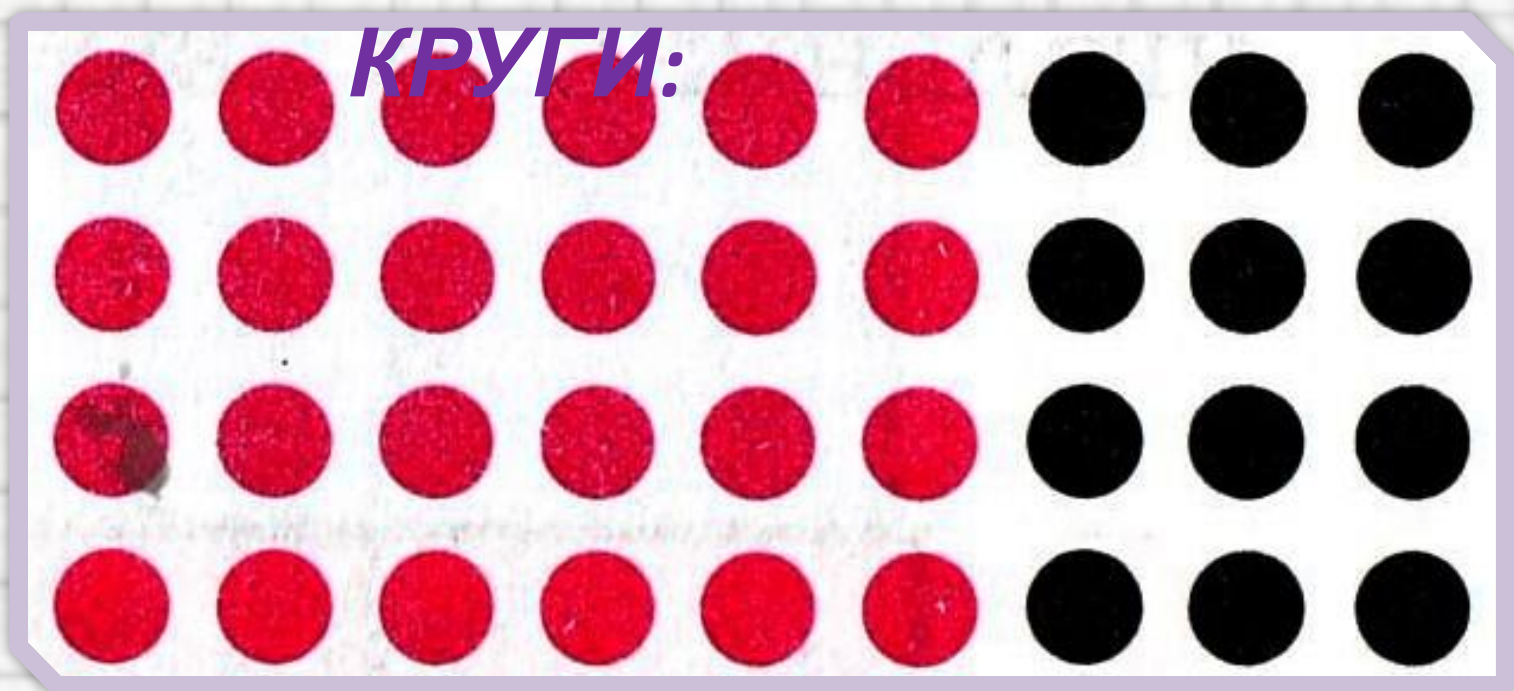
2)  $P = (a+b) \cdot 2$

$P = (3+7) \cdot 2 = 20 \text{ (см)}$ - периметр прямоугольника

Ответ:  $S = 21 \text{ см}^2$ ,  $P = 20 \text{ см}$

**СОСЧИТАЙ**

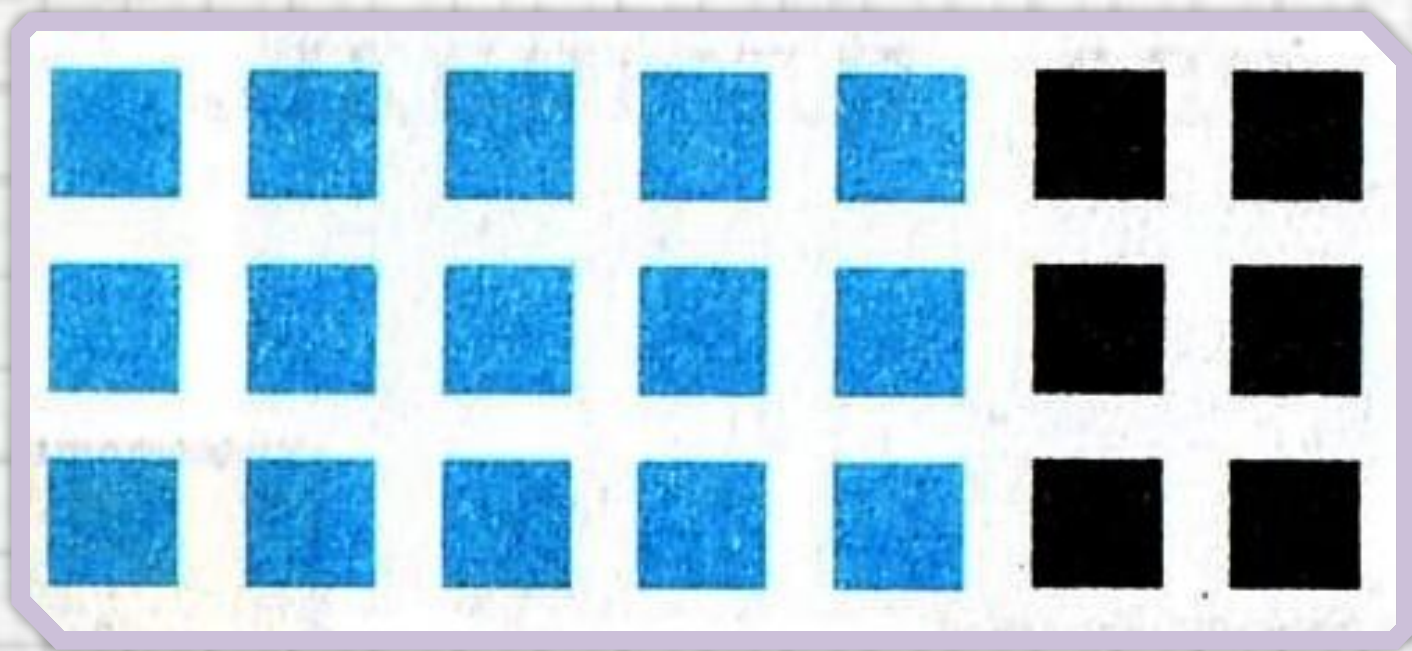
**КРУГИ:**



$$6 \bullet 4 + 3 \bullet 4$$

$$(6 + 3) \bullet 4$$

**СОСЧИТАЙ КВАДРАТЫ:**



$$5 \bullet 3 + 2 \bullet 3$$

$$(5 + 2) \bullet 3$$

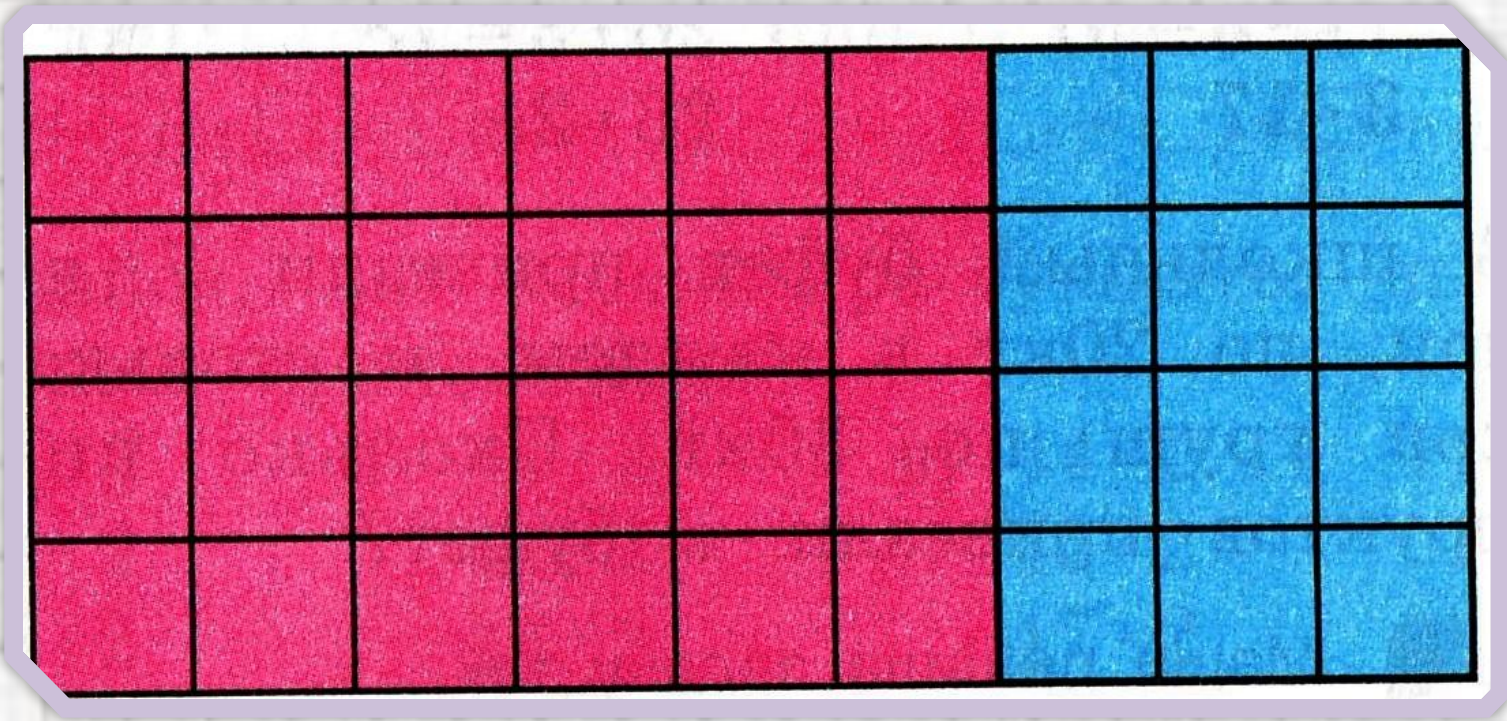


**ВЫВОД:**

**ПРИ УМНОЖЕНИИ СУММЫ НА  
ЧИСЛО МОЖНО УМНОЖИТЬ НА  
ЭТО ЧИСЛО КАЖДОЕ СЛАГАЕМОЕ И  
ПОЛУЧЕННЫЕ РЕЗУЛЬТАТЫ  
СЛОЖИТЬ.**

**НАПРИМЕР:**

$$(6+5) \cdot 4 = 6 \cdot 4 + 5 \cdot 4 = 24 + 20 = 44$$



**КТО ПРАВ?**



$$6 \cdot 4 + 3 \cdot 4$$



$$(6 + 3) \cdot 4$$