

Средневековое ювелирное дело в Тульском крае (по материалам музея «Тульские древности»)

Сенина Л.И., учитель МБОУСОШ №14 г. Тулы

Экспозиция «Средневековое ювелирное дело в Тульском крае» включает в себя материалы, оформленные на слайдах в разделах: «Находки», «Инструменты мастеров – ювелиров», «Техника изготовления ювелирных изделий». Раздел «Находки» составлен из репродукций экспонатов, обнаруженных на территории Тульского края.

Супрутское городище.
Височные кольца



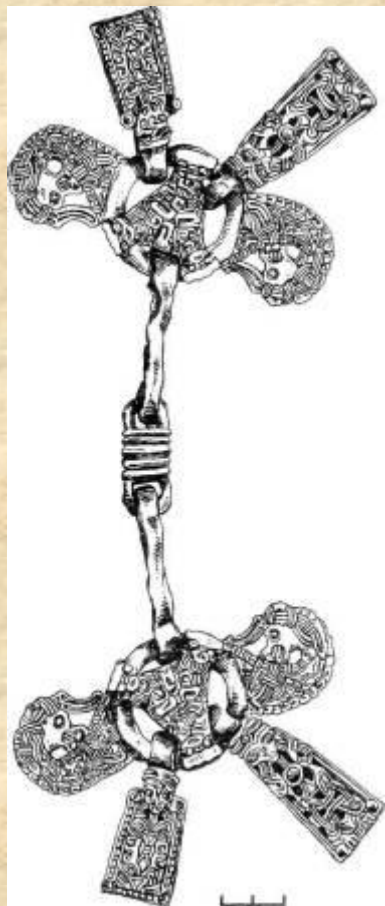
1—7, 9 — раскопки С. А. Изюмовой, 8 — раскопки А. В. Шекова

Супрутское городище. Украшения салтово-маяцкой культуры

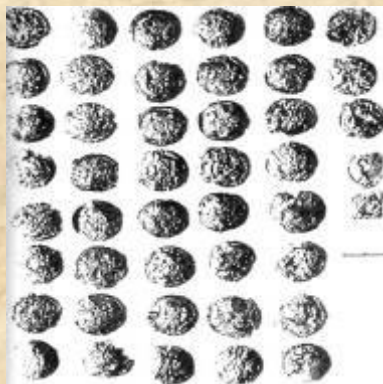


1 — серьги салтовского типа, 2 — бусины и раковина каури, 3 — пуговицы, 4 — пряжки, 5 — поясные накладки и бляшки, 6 — бубенчик, 7 — перстень, 8 — фрагмент браслета
(1 — по С. А. Изюмовой, 2—8 — раскопки А. В. Шекова 1995—96 гг. и А. В. Григорьева 1999 г.)

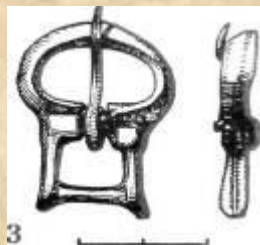
СУПРУТСКИЙ КЛАД 1969 г.



удила



бляшки уздечки



бронзовая пряжка



серебряная пряжка



бляшки оголовья



серебряные поясные бляшки



серебряный
наконечник пояса

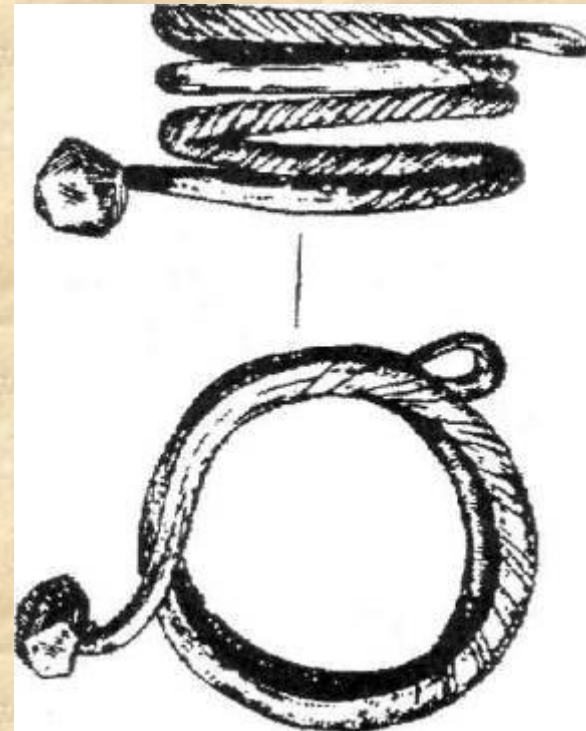


серебряная
поясная бляшка

Супрутское городище

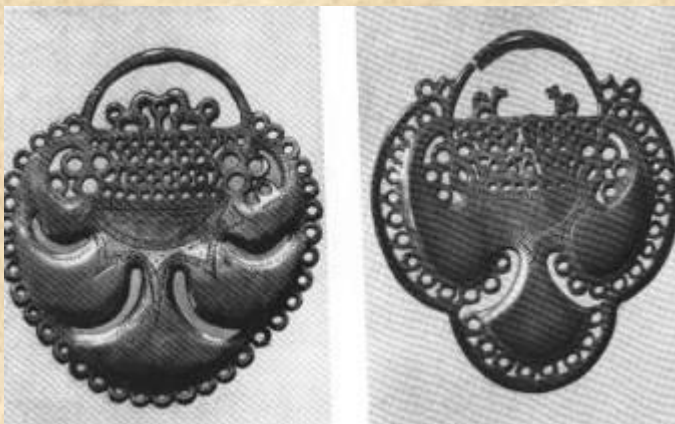


шумящая застежка и
трапециевидные привески.



Тордированная гривна, найденная
на городище у с. Супруты
Щекинского района Тульской
области. Из раскопок С. А.
Изюмовой

Белевский КЛАД



височные кольца вятичей из
белевского клада Тульской губернии.
Серебро. Литье. Гравировка XIII в.
Государственный Исторический музей



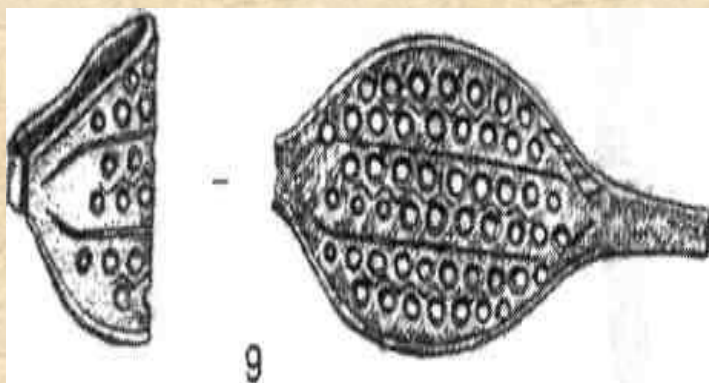
гривны, браслеты, перстни и височные кольца
вятичей. Серебро. XII-XIII век



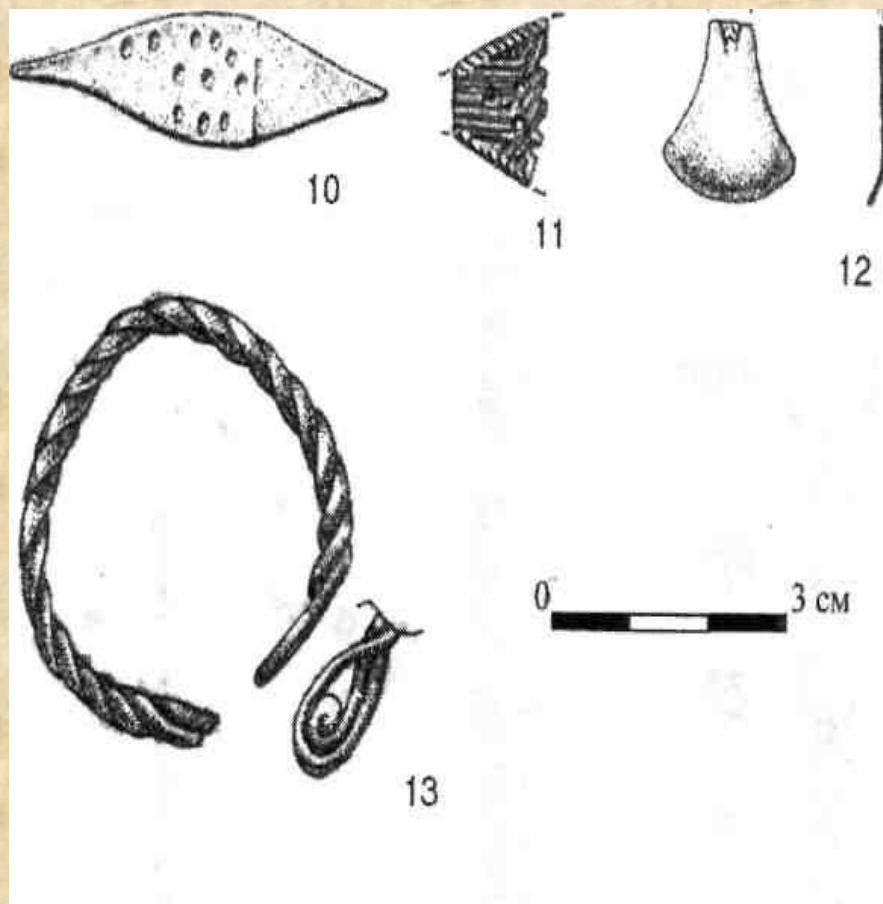
Височное кольцо с языческой композицией из
двух коней и дерева. Серебро. Литье. Начало
XIII. Гос.Ист. музей

Предметы из подъемного материала с городища Картавцево

решетчатые перстни 9,10,11 XI–XII вв.

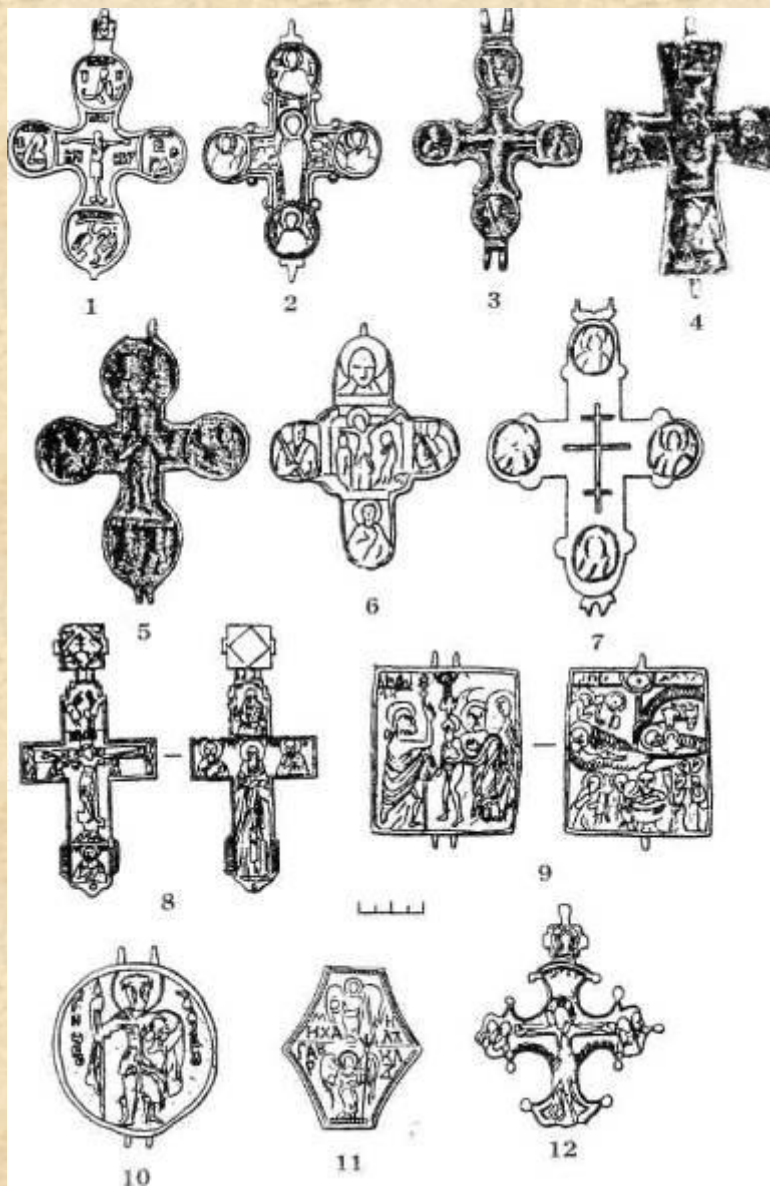


витой браслет XI–XIV вв.



лопасть
семилопастного
вятичского кольца
неопределенного
типа XI–XII вв.

Находки предметов мелкой пластики на Куликовом поле

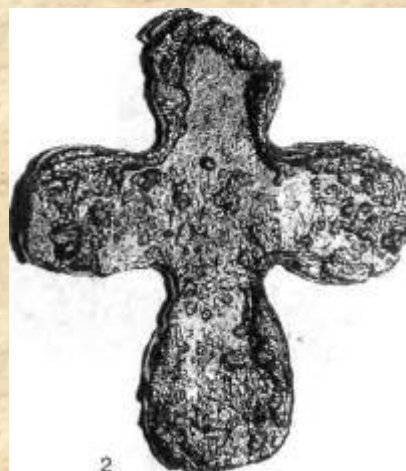


1 — четырехконечный
кругломедальонный крест; 2, 4—7 —
кресты-энколпионы;
3 — крест-псевдоэнколпион (?); 8 —
наперстный крест; 9 — иконка-эколпий;
10 — амулет-змеевик; 11 — щиток
золотого перстня (увеличено); 12 —
крест-тельник

Тула. Заречье.2000г. Крест-тельник XV-XVI вв.



Крест до реставрации: 1- лицевая сторона, 2 — оборотная сторона



Крест после реставрации: 1 — лицевая сторона, 2 — оборотная сторона

УКРАШЕНИЯ ВЯТИЧЕЙ, НАЙДЕННЫЕ НА ГОРОДИЩЕ «ДУНА» БЛИЗ Г. ЧЕКАЛИНА
ТУЛЬСКОЙ ОБЛАСТИ.



№1



№2



№ 3



№4



№5



№6

№1 Височное кольцо "месяц и звезда« №2 Велесов крест № 3 Лунница
№4 Биллоновая подвеска №5 Подвеска "Единорог» №6 Подвеска круглая
(современные копии из серебра)

Находки из Дедославля.
 Стенд «Древняя Русь XI-XIV вв.»
 из экспозиции музея «Немая поступь веков»



- | | |
|------------------------------|---------------------------|
| 1. наконечники стрел и копий | 14. рыболовный крючок |
| 2. псалти | 15. спица из Подосновия |
| 3. перекрестие эфеса сабли | 16. ножи |
| 4. семилопастная подвеска | 17. ошейник |
| 5. подвеска | 18. предметы инвентаря |
| 6. поясная пряжка | 19. замок и клинок |
| 7. перстни | 20. фрагменты стенописных |
| 8. бусинки и подвеска-амулет | браслетов |
| 9. хрустальные и | 21. ивгые браслеты |
| сердоликовые бусы | 22. браслеты проковые |
| 10. фрагмент корюхлы | 23. пряжки |
| 11. медельные врезты | 24. костяная накладка |
| 12. фрагмент литейных форм | 25. рукоятка ножа |
| 13. монеты | 26. шребел |
| | 27. костяные пуговицы и |
| | навершие посола |



Предметы импорта



ТОРГОВЫЕ АТРИБУТЫ

- 1 - Детали весов. XII-XIV вв.
- 2 - Весовые гирьки. IX-XIV вв.

МОНЕТЫ

- 3 - Арабские дирхемы. X в.
- 4 - Золотоордынские дирхемы. XIV в.
- 5 - Удельные монеты. XIV-XV вв.

ПРЕДМЕТЫ ИМПОРТА

- 6,7 - Нательные кресты. XIII в.
- 8 - Пряслица шиферные. XII в.
- 9 - Кресты нательные "курсунчики". XII в.

- 10 - Перстень (серебро). XII-XIII вв.

- 11 - Накладка (позолото, эмаль). XIII в.

- 12 - Фрагменты стеклянных браслетов. XII-XIII вв.

- 13 - Хазарские поясные накладки. IX в.

- 14 - Хрустальные и сердоликовые бусины. IX -XIII вв.

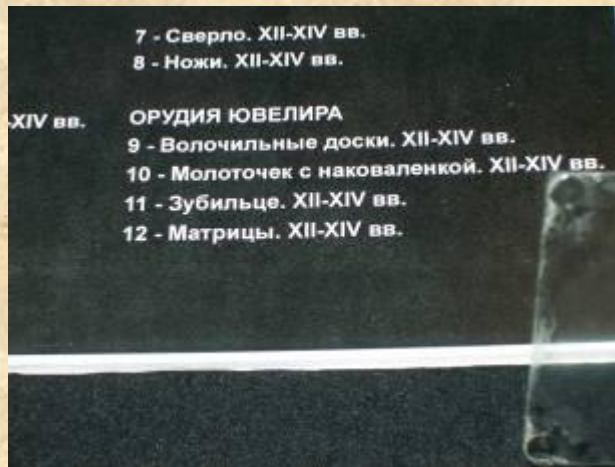
- 15 - Накладка. XII-XIV вв.

- 16 - Фрагменты импортной посуды. IX-XIV вв.

- 17 - Денежно-вещевой клад. Начало XV в.

См витрину экспозиции «Немая поступь веков»

Орудия ювелира



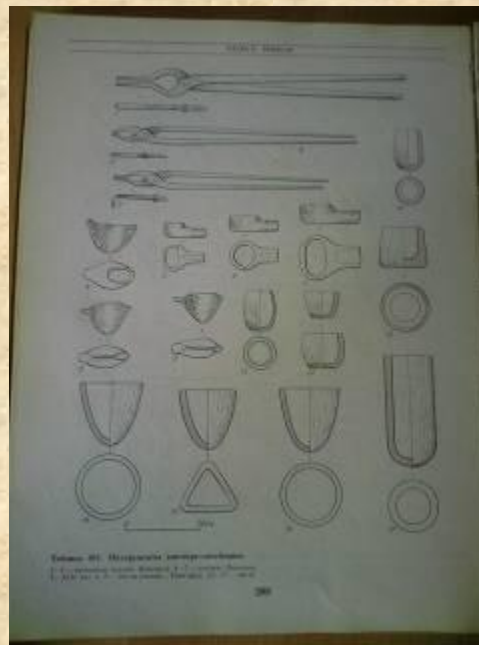
См витрину экспозиции «Немая поступь веков»

Техника изготовления ювелирных изделий

1. литье



Литейные формы



Инструменты ювелира-литейщика

2. ковка
3. чеканка
4. чернь
5. позолота
6. зернь
7. скань
(филигрань)
8. эмаль