

Малыш и Карлсон



Как вы знаете, лучший друг Карлсона - Малыш. Если вы правильно справитесь с заданиями, Карлсон, возможно, подружится и с вами!

Зотова Оксана
Александровна,
МОУ НОШ №1 пос. Эльбан
Хабаровского края

Найди

подлежащее в предложении:

Пушистый снег падает на землю.

Пушистый

снег

падает

землю

подсказк

а



Помоги Карлсону
определить подлежащее
в предложении, чтобы
Малыш угостил его
вареньем.

денёк

ОКОШКОМ

хрустит

морозный

подсказк



Хрустит за окошком морозный денёк.



Помоги Карлсону и Фрекен Бок определить сказуемое в предложении.

весёлое

солнце

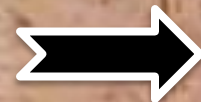
такое

выглянуло

опять

яркое

Опять выглянуло солнце, да такое весёлое, яркое!



**В ветках сосен мелькает пушистый
беличий хвост**

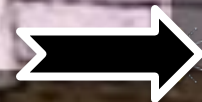
**Помоги Карлсону
определить основу
предложения.**


**хвост
мелькает**

**мелькает
в ветках**

**мелькает
пушистый**

**пушистый
хвост**





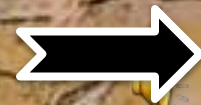
**Найди слова,
которые в
предложении могут
быть основой**

**Конфетка в
руке**

**Вкусное
варенье**

**Начался
дождь**

**Под большим
дубом**



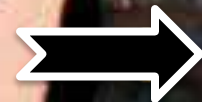
осина

Устно составь предложение и найди в нём главные члены.

ветра

боится

очень

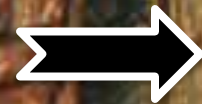



Не в свои сани не садись.

Есть ли
подлежащее в
предложении?


нет

да





**А это мне
ребята
помогли!
Спасибо!**



**Мзато двц,
ошврляашн!..Ты
всё выполнил
правильно!**

До новых встреч, ребята!




Сказуемое отвечает на вопросы **что** **делает?** **что** **сделает?** **что** **делают?** **что** **сделают?** и обозначает, **что** в предложении **говорится о подлежащем.** ...



[Вернуться](#)
[я назад](#)



A cartoon illustration of a man with red hair, a mustache, and a green vest over a white shirt, standing on the left side of a wooden table. He is gesturing with his hands. On the right side of the table, a young girl with blonde hair, wearing a white shirt, a red vest, and a black skirt, is looking towards the man. The background shows a wall with floral wallpaper and a window with a view of a city.

Подлежащее обозначает, о ком или о чём говорится в предложении, и отвечает на вопрос кто? или что?

Вернутьс
я назад

Ресурсы Интернет

- <http://fotki.yandex.ru/users/svetlanka71/view/128853/?page=1> – фон для первого слайда
- <http://www.greenmama.ru/nid/1541674/mode/friends/mnid/2260264> - фон для второго слайда
- <http://blashe4ka.livejournal.com/29310.html> - фон для третьего слайда
- <http://totalrating.ru/catalog/response2748.html> - фон для четвёртого слайда
- http://allaboutanime.narod.ru/Galery/Mult/Karloson/Karloson_malas/Karloson_malas.htm - фон для пятого, десятого и одиннадцатого слайдов
- <http://www.divodvd.ru/index.php?productID=907&screen=yes> – фон для шестого слайда
- http://www.playcast.ru/?module=file_info&viewType=1&workId=1664919http://www.playcast.ru/?module=file_info&viewType=1&workId=1664919 фон для седьмого слайда
- <http://kredo-films.ru/204-malysh-i-karlsn.-sbornik-multfilmov.html><http://kredo-films.ru/204-malysh-i-karlsn.-sbornik-multfilmov.html> фон для восьмого слайда
- <http://www.diary.ru/~olia/?from=20><http://www.diary.ru/~olia/?from=20> фон для девятого слайда
- <http://www.perlodrom.ru/kino/> - звуковые файлы

Зотова Оксана
Александровна,
МОУ НОШ №1 пос. Эльбан
Хабаровского края