

ИНТЕРНАЦИОНАЛЧЫ ОГ-БУЛЕ

Башкы: Ховалыг Ц.С.





Надя Рушева



Надя Рушеванын ада- иези





НАДЯ РУШЕВА АВАЗЫ-БИЛЕ





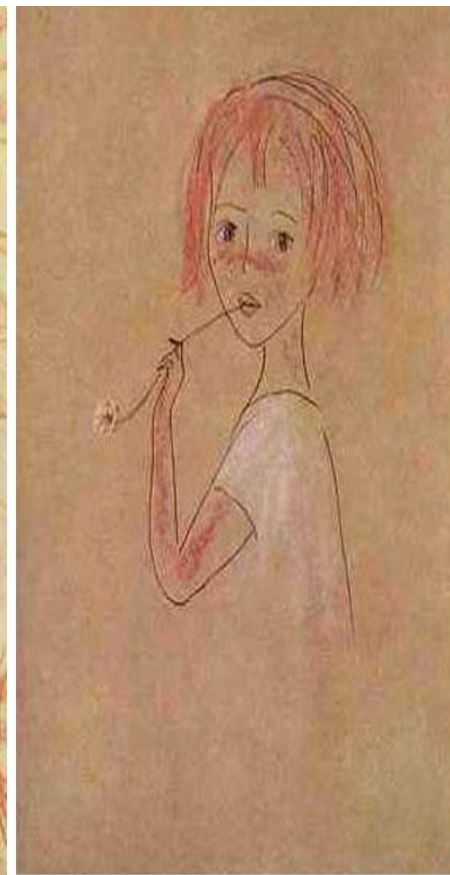
Кара далай



Надя Рушеванын чураан чуруктары



Марсельеза (1965)

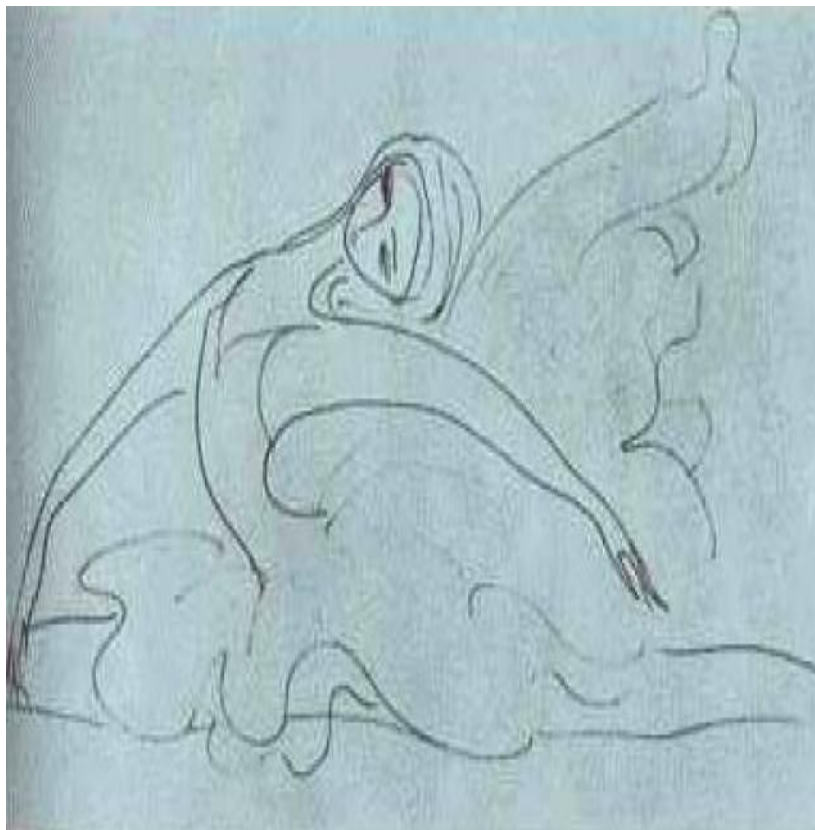


Веснушки. Серёжа Есенин (1966)

МАСТЕР БОЛГАШ МАРГАРИТА



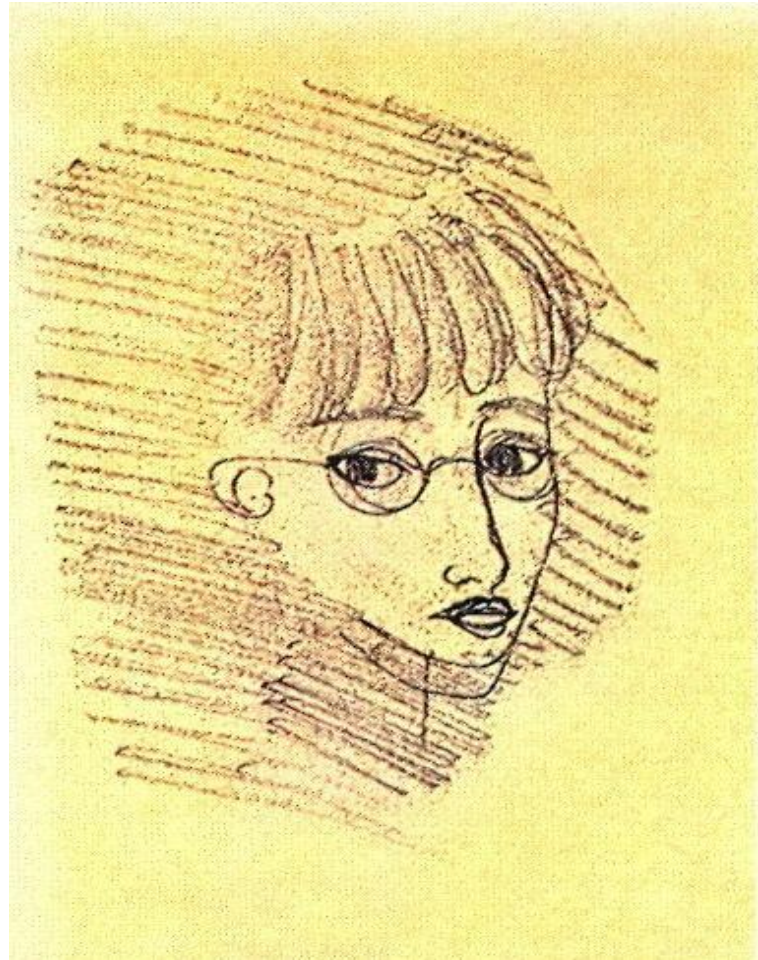






КОЛЫБЕЛЬНАЯ









Ие созун ижип болбас

Ада созун ажырып

болбас



Темазы: «Интернационалчы ог-буле»

Кичээлдин сорулгалары:

- 1.Ооредиглиг: интернационалчы ог-буле оларнын кайгамчыктыг салым-чаяанныг чурукчу уруу Надя Рушеванын амыдырал-чуртталгазын уругларга таныштырар.
- 2.Сайзырадыглыг: чуруурунга сундулуг уругарнын эге базымнарын илередир.
- 3.Кижизидилгелиг: уругларны дыннангыр, хундулээчел, эки чуулдерни оттунуп билиринге кижизидер.
4. Коррекциялыг. уругларнын сос – курлавырын байыдар, дыл-домаан сайзырадыр.



Кичээлдин чорудуу:

Организаcтыг кезээ

кичээлдин сорулгазы-биле таныштырар.

Кол кезээ

1. Словарь ажылы

2. Беседа

а)Надя Рушева

б)Наталья Дойдаловна Ажыкмаа – авазы – балерина

в)Николай Рушев- ачазы – чурукчу

а) Уруглар-биле ажил - «Шенелде чурулга»

б) сула шимчээшкин.

Быжыглаашкын

а) викторина

1.Надя Рушеванын авазынын ады кымыл? (Н.Дойдаловна)

2.Авазы кандыг нациялыг турганыл? (Тыва)

3.Надянын авазы чуу артизи чорааныл? (балерина)

4.Надя чуу деп лагерьге дыштанып чорааныл? (Артек)

5.Надянын ачазынын ады кымыл? (Н. К.Рушев)

6.Ачазы кандыг соок кижил? (Орус)

7.Ол театрнын чузу болуп ажилдап сорааныл? (Чурукчу)



8.Надя каш харлыынга чедир чуртааныл? (17)

9.Надя Рушева кажан мочээнил? (06.03.1969ч.)

Туннели:

Улегер домак

Уругларнын ажылын унелээр.

Эр – хейлер уруглар! Моон-даа сонгаар эки кичээлдерге киржиринерни кузедим.

Дыштанып алынар уруглар.

