

ЗАКОНЫ АРИФМЕТИЧЕСКИХ ДЕЙСТВИЙ

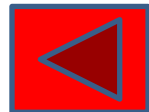
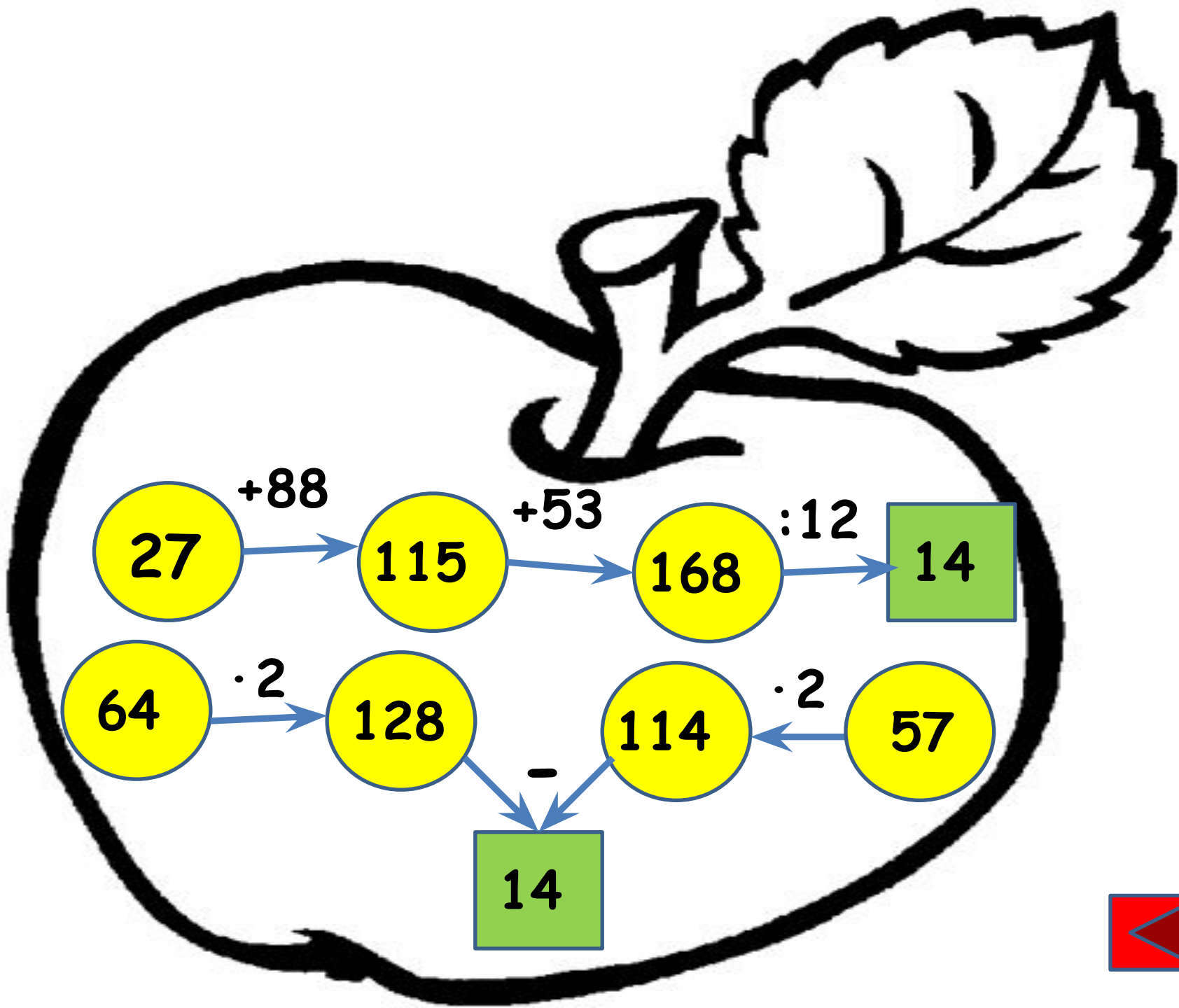


УСТНО:



$$\begin{array}{r} 14 + 36 + 60 \\ = \\ 110 \end{array}$$





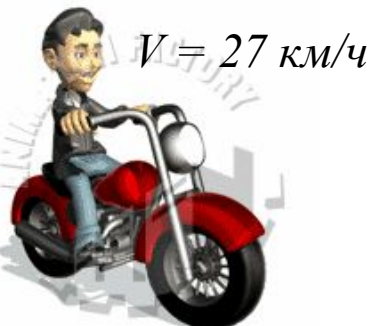
Чему равна скорость отдаления?
Каким будет расстояние между
мотоциклистом и
велосипедистом через 3 часа?

$V = 15 \text{ км/ч}$

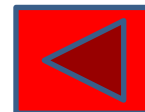


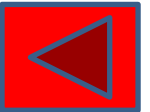
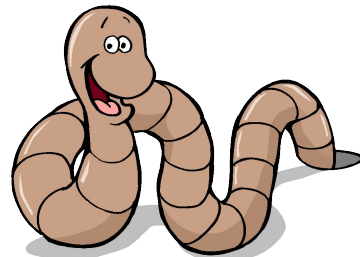
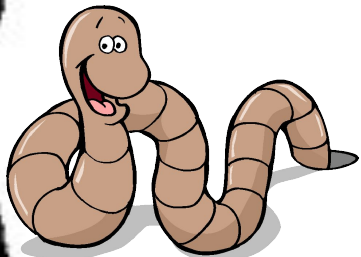
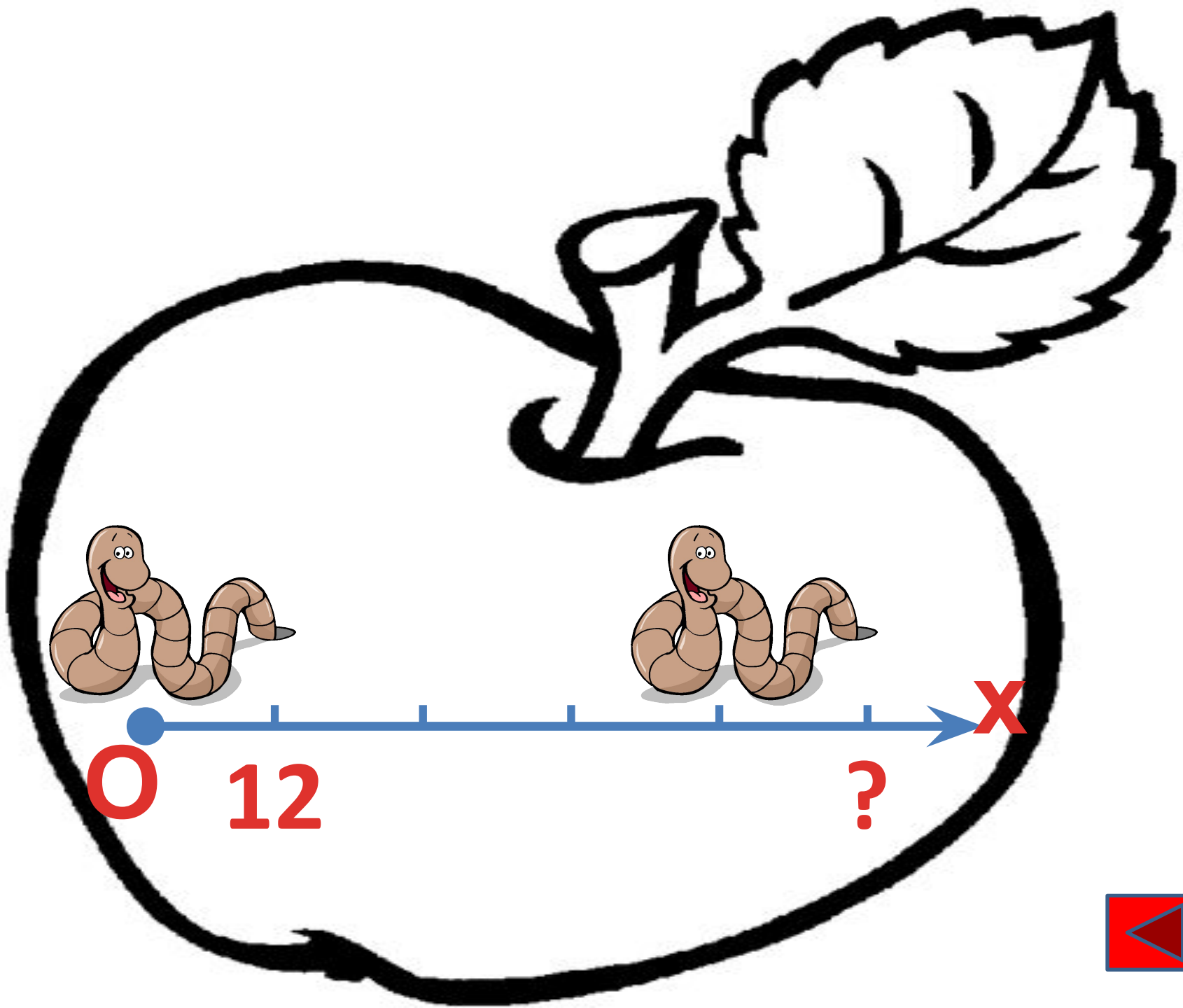
A

B



$V = 27 \text{ км/ч}$





Не выполняя вычислений,
выясните верно ли равенство:

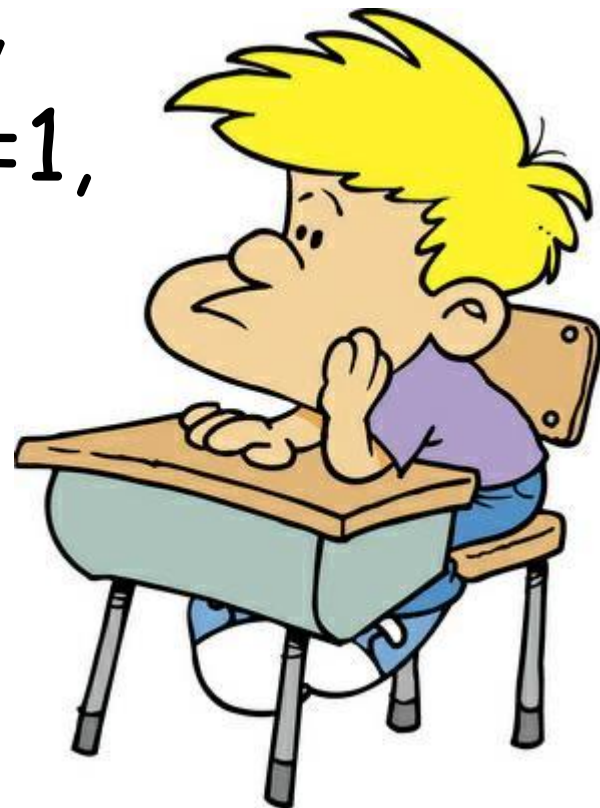
$$(1256+789):(789+1256)=1,$$

$$(1256-789):(789-1256)=1,$$

$$(1256-1256):(1256-1256)=1,$$

$$132 \cdot 45 > 45 \cdot 132,$$

$$(156 \cdot 3087):(3087 \cdot 156)=1.$$



Вычислите удобным способом

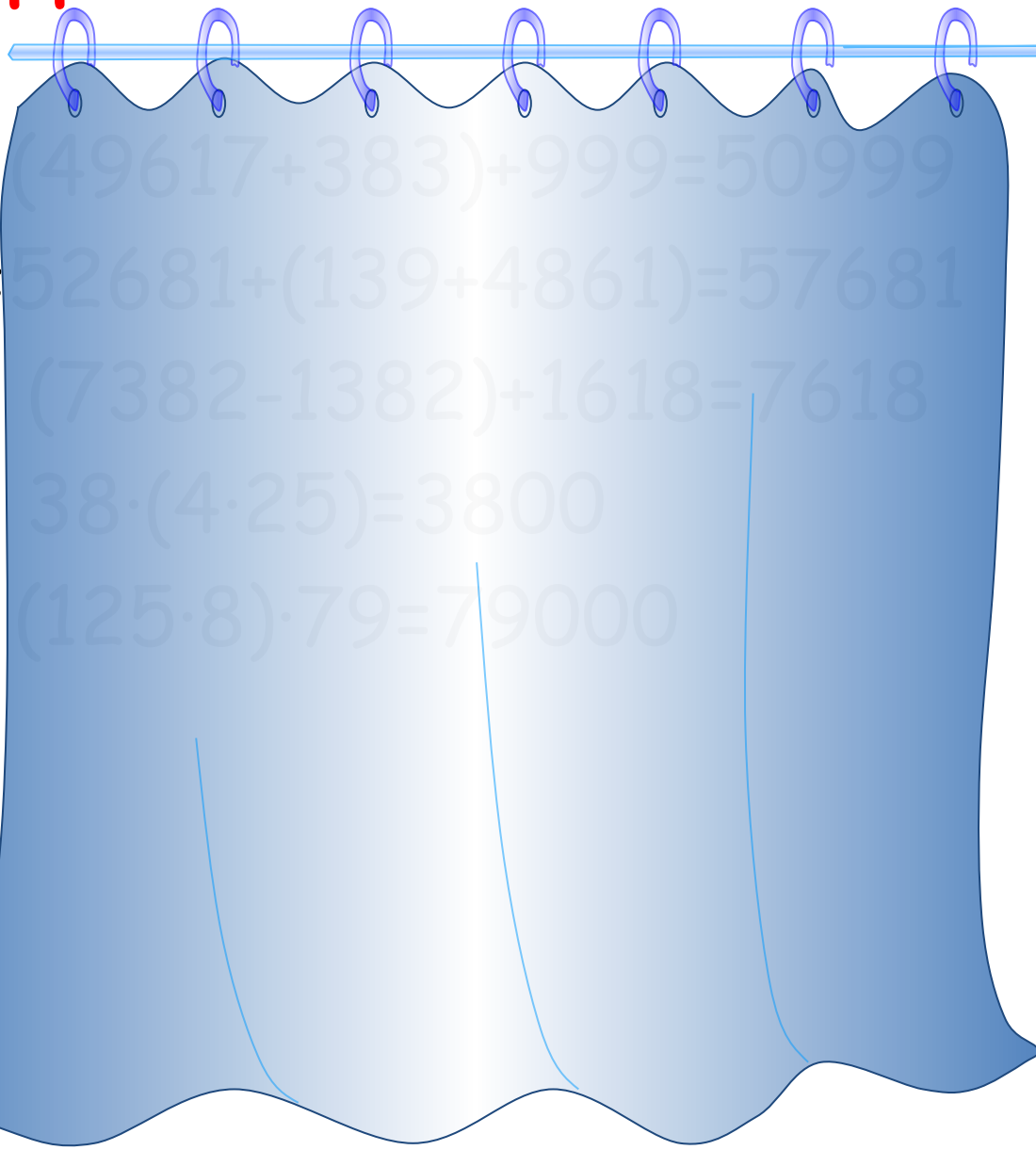
$$49617+999+383=$$

$$52681+4861+139=$$

$$7382+1618-1382=$$

$$38 \cdot 4 \cdot 25=$$

$$125 \cdot 79 \cdot 8=$$



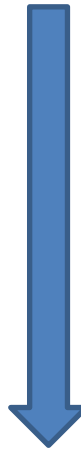
c. 66, № 219 (a,б), 223 (a,б)



Законы арифметических действий



ПЕРЕМЕСТИТЕЛЬНЫЙ



СОЧЕТАТЕЛЬНЫЙ



РАСПРЕДЕЛИТЕЛЬНЫЙ

Домашнее задание

№ 212 (ж, з), 214 (д, е), 219 (д,е)

