



Мир познаваем!

## *Как взаимосвязаны:*

---

- ЦВЕТОК ВИШНИ - ПЧЕЛА
- РЯБИНА – СВИРИСТЕЛЬ
- КЛЕВЕР – ШМЕЛЬ
- ОРЕХ – БЕЛКА

## *Дополните пары:*

Сокол, муравей, почвенные бактерии, синица,  
почва, воздух.

# *Как животные приспособлены к суровым зимним условиям*

---

- |             |                    |
|-------------|--------------------|
| 1. Медведь  | А). смена меха     |
| 2. Лягушка  | Б). перелёт        |
| 3. Ласточка | В). спячка         |
| 4. Белка    | Г). оцепенение     |
| 5. Заяц     | Д). запасы на зиму |

*Как* приспособлен организм к своей среде обитания:

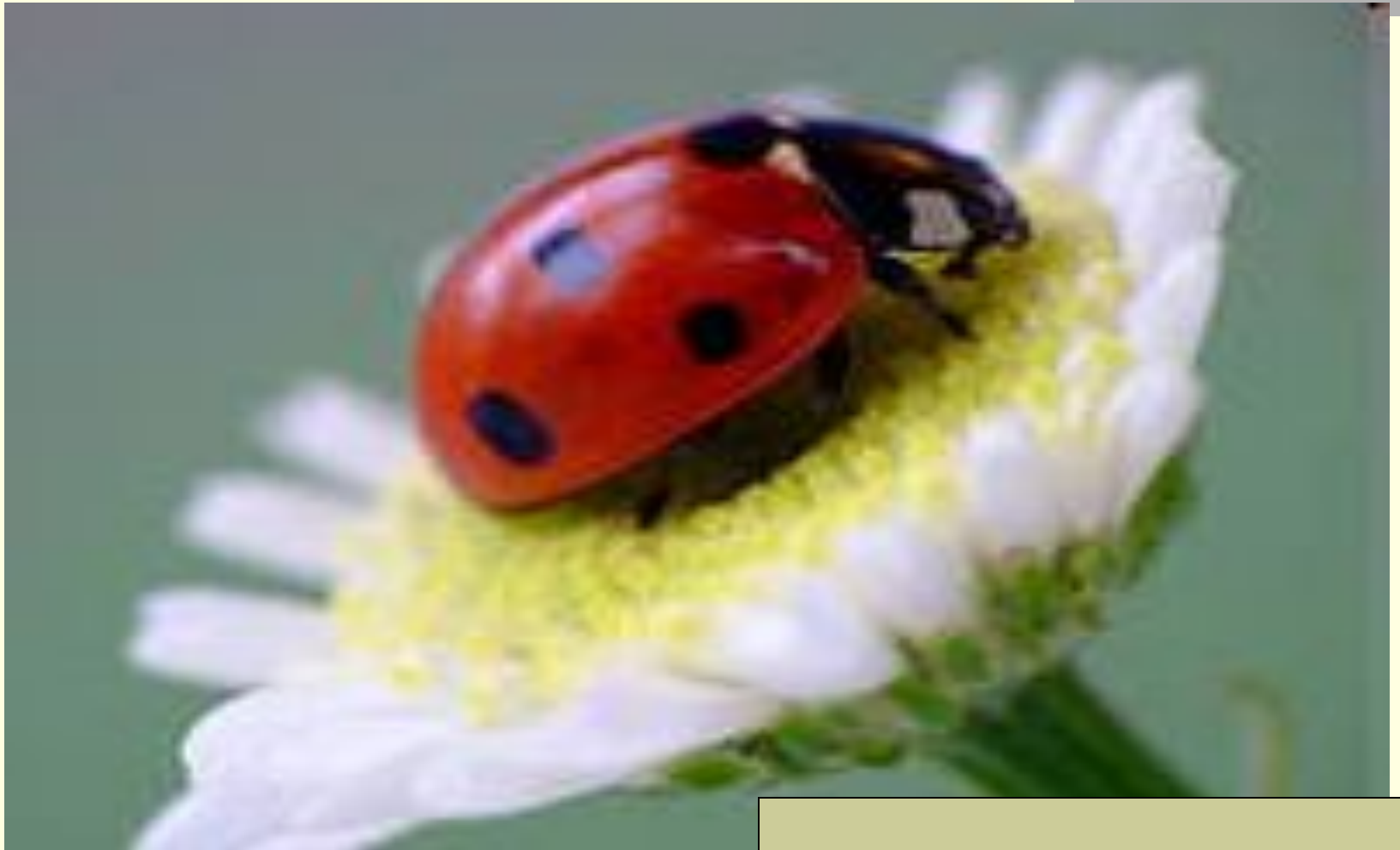
---



**палочник**

*Как* приспособлен организм к своей среде обитания:

---



**божья коровка**



*Как* приспособлен организм к своей среде обитания:



**клёст**

*Как* приспособлен организм к своей среде обитания:

---



**черёмуха**

*Как* приспособлен организм к своей среде обитания:



**Деревья севера**





# Тема:

## Природные сообщества



### Задачи:

ВЫЯСНИТЬ:

- что значит «природное сообщество»;
- из каких звеньев состоит природное сообщество;
- почему организмы объединяются в сообщества;
- к чему приводит совместная жизнь в природном сообществе.

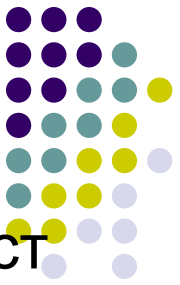
# Маршрутный лист №1



Прочитайте статью учебника «Движение веществ в природе» параграфа 20 (стр.86-87). Составьте рассказ, используя вопросы маршрутного листа.

- Что общего между живой и неживой природой?
  - Как вещества из неживой природы поступают к животным?
3. Какова роль животных-падальщиков, плесневых грибов, почвенных бактерий в природном сообществе?

# Маршрутный лист №2



Подготовьте объяснение, используя маршрутный лист №2, просмотрев фрагмент фильма.

1. Что такое цепь питания?
2. Объясните порядок расположения организмов в цепи питания, используя самостоятельно составленную схему.
3. Почему первым звеном в цепи питания являются растения?



# Маршрутный лист №3



Выясните функции групп организмов в природном сообществе, используя часть статьи учебника «Круговорот веществ в природе» параграфа 20 (стр.85).

- Производители –
- Потребители –
- Разлагатели –

Прикрепите термины к схеме, составленной группой №2

Докажите, что в природном сообществе происходит круговорот веществ,



# Объясни:



- Что такое природное сообщество?
- Из каких звеньев оно состоит?
- Что такое цепь питания?
- Какова роль в природном сообществе условий среды? Производителей? Потребителей? «Разлагателей»?



Почему движение веществ из неживой природы через цепь живых организмов в неживую природу называют круговоротом веществ в природе?



Приведите примеры природных сообществ нашей местности.

# *Выберите правильные суждения*



- Природным сообществом является и лес, и луг, и река, и поле.
- Производители – синица, волк, олень.
- Потребители – это берёза, капуста, ромашка.
- «Разлагатели» – это бактерии, грибы, дождевые черви.
- Примером пищевой цепи является: сосна – белка – бактерии.
- Круговорот веществ в природе – это главное условие существования природного сообщества.

***Ответы (1,4,5,6)***





## *Как взаимосвязаны:*

- ЦВЕТОК ВИШНИ - ПЧЕЛА
- РЯБИНА – СВИРИСТЕЛЬ
- КЛЕВЕР – ШМЕЛЬ
- ОРЕХ – БЕЛКА

## *Дополните пары:*

Сокол, муравей, почвенные бактерии, синица,  
почва, воздух.

- **Задачи:**

ВЫЯСНИТЬ:

- что значит «природное сообщество»;
- из каких звеньев состоит природное сообщество;
- почему организмы объединяются в сообщества;
- к чему приводит совместная жизнь в природном сообществе.



# *Информация о домашнем задании:*



- Изучить текст § 20 учебника и выполнить задания в конце параграфа стр. 87
- Творческое задание :  
изготовить модель-аппликацию природного сообщества «лес» с его обитателями, или нарисовать одно из сообществ родного края



- - Я узнал (а)...
- - Меня удивило...
- - Работая в группе, я ...
- - Мне трудно представить, что...



- 
- <http://900igr.net/photo/muzyka/Kuznechik.files/004-Kuznechik.html>
  - [http://markoniya.ucoz.ru/news/wallpapers\\_oboibozhjakorovka\\_onlajn\\_chast\\_2/2011-05-08-16063](http://markoniya.ucoz.ru/news/wallpapers_oboibozhjakorovka_onlajn_chast_2/2011-05-08-16063)
  - [http://museum-ecodom.narod.ru/Vistavka\\_klest](http://museum-ecodom.narod.ru/Vistavka_klest)
  - <http://justfriends.rolka.su/viewtopic.php?id=40&p=2>
  - <http://vsiaco.org.ua/post150568663/>