

*ГБОУ СОШ № 1392 г. Москвы имени  
Д.В. Рябинкина*

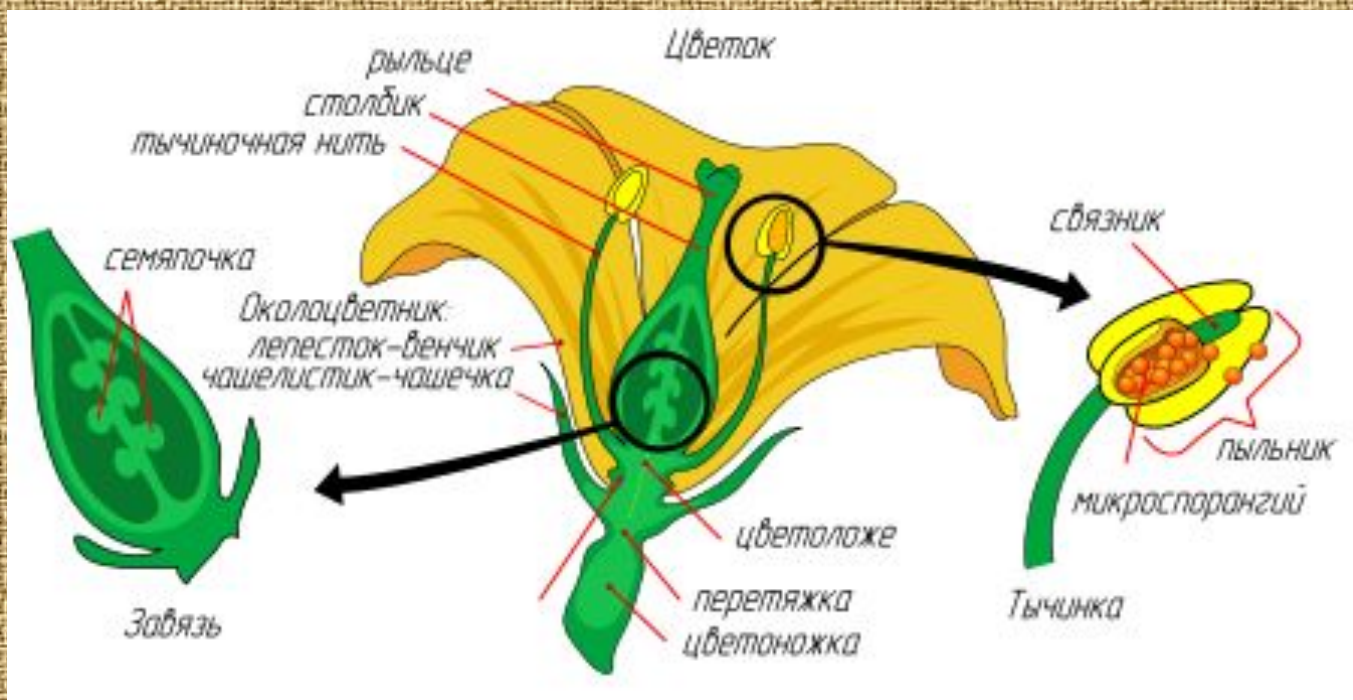
# **ЦВЕТОК**



Учитель биологии  
Мукосеева И.П.  
2013г.

*• Легкая нежность, изыск аромата,  
Форм элегантных  
причудливый штрих.  
В мире растений несметно богатом  
Радость небес и заманчивость их.*

# Цветок – видоизмененный побег.



Все части цветка расположены на цветоложе.

Венчик состоит из лепестков.

Чашечка – из чашелистиков.

Околоцветник – чашечка + венчик.

Главные части цветка пестик и тычинки.

Цветки, содержащие пестики и тычинки – обоеполые.

Цветки с тычинками или пестиками – раздельнополые.

Растения, у которых раздельнополые цветки на одном растении – однодомные.

Двудомные — растения, у которых  
раздельнополые цветки  
расположены на разных растениях.

Соцветия — группы цветков,  
собранных в определенном  
порядке.



90 Соцветия (схема)

# КИСТЬ





# Простой колос



# Сложный колос



корзинка



# метелка



# СЛОЖНЫЙ ЗОНТИК



# Простой зонтик



# ЩИТОК



# Головка





