



Зима

Декабрь

Январь

Февраль

Снежные загадки

- Какой формы могут быть снежинки?
- Почему зимой идет снег?
- Какая погода зимой?
- Как меняется день и ночь?

Труд людей зимой



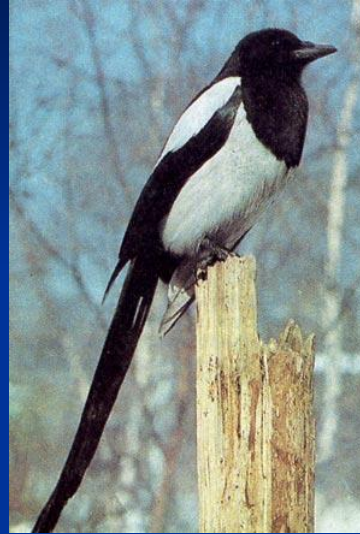
Животные зимой



Загадочные следы



Птицы зимой



Деревья зимой



Деревья зимой



www.bfoto.ru



Осторожно на льду



Не погружаться в воду
с головой



Не паниковать,
позвать на помощь



Выбираться в сторону,
с которой произошло
падение



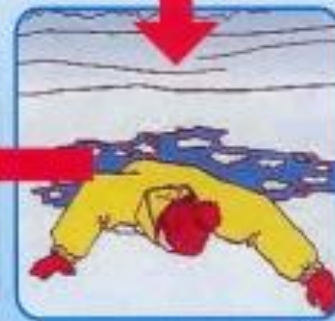
Не отдыхая,
бежать к близкому
жилию



Проползти
3-4 метра
своим следам



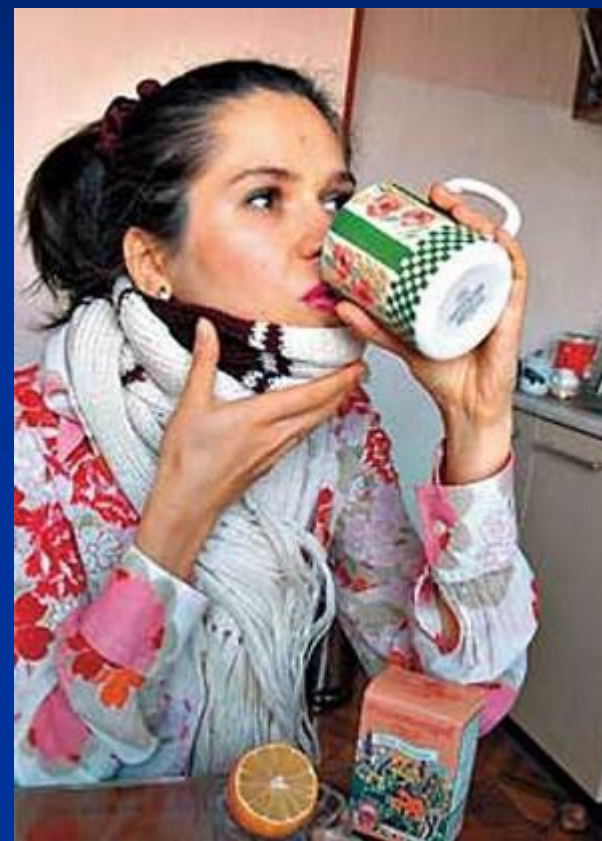
Забросить на лед
ногу, откатиться
от полыньи



Наползать на лед,
раскинув руки
в стороны

Здоровье зимой

- Как не простудиться?
- Как узнать, что заболел?
- Что делать, если заболел?



Правила охраны здоровья

- Не ходи с мокрыми ногами.
- Одевайся по погоде.
- Если простудился, постарайся не заразить друзей.
- Держись как можно дальше от того, кто кашляет или чихает.

Признаки болезни

- Высокая температура.
- Насморк.
- Кашель.
- Слабость .
- Головная боль.
- Боль в горле.

Как быстро вылечиться



Принимай лекарства, назначенные врачом.

Пей больше воды.

Ешь фрукты.

Лежи в постели, пока не снизится температура.