

Технология. 5 класс

# СНЯТИЕ МЕРОК С ФИГУРЫ ЧЕЛОВЕКА

*Построение чертежа фартука*

# ЦЕЛИ УРОКА

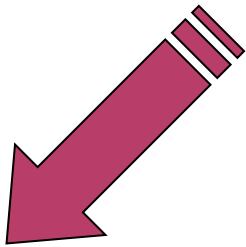
- **Познакомиться с видами одежды**
- **Сформировать навыки по измерению фигуры человека**
- **Развивать эстетический вкус, аккуратность и внимательность в работе**

# ОДЕЖДА

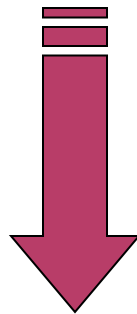
ПО НАЗНАЧЕНИЮ БЫВАЕТ:

- ◎ Бытовая
- ◎ Производственная
- ◎ Спортивная
- ◎ Форменная

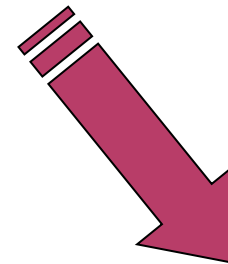
# Бытовая одежда



Повседневная



Торжественная



Домашняя

# Производственная одежда

Специальная одежда  
для выполнения различных работ

- Одежда медиков
- Одежда поваров
- Одежда продавцов

**???** *Приведите примеры производственной одежды*

# Спортивная одежда

**Спортивная одежда -  
это одежда, предназначенная  
для занятий спортом**

***??? Почему спортивную одежду не принято  
носить в повседневной жизни***

# Форменная одежда

- **Форменная одежда - это одежда железнодорожников, милиционеров, военных и др.**

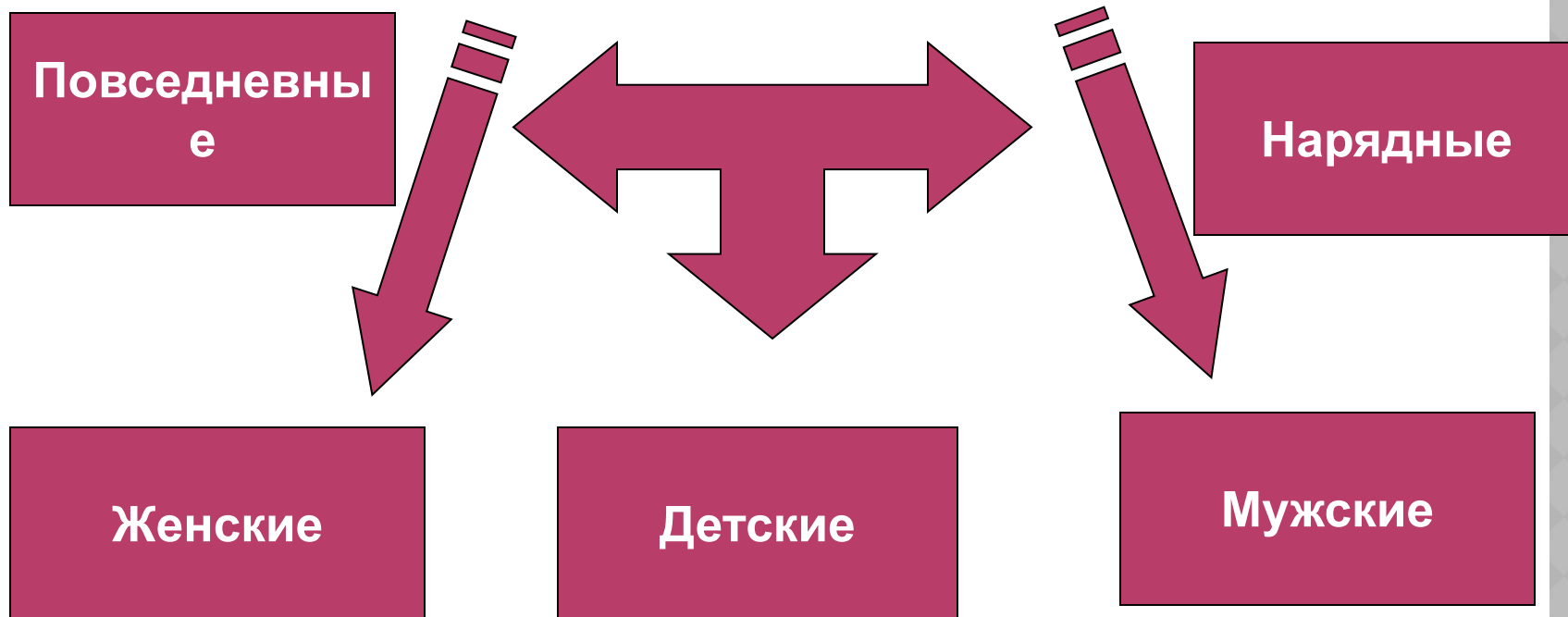
# Специалисты по изготовлению одежды

- Художник-модельер (*придумывает модели, воплощает их в эскизах*)
- Художник-конструктор (*воплощает идеи художника-модельера в чертежи и выкройки - лекала*)
- Технолог швейного производства (*определяет способы изготовления швейных изделий*)
- Швея (*выполняет швейные операции*)

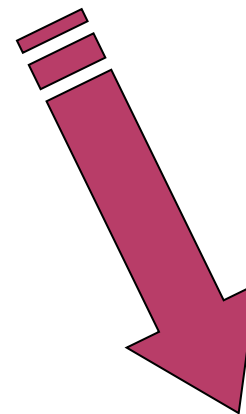
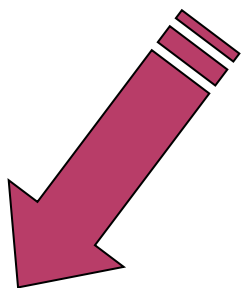


# ФАРТУКИ

## Назначение фартуков



# Требования, предъявляемые к фартукам



Утилитарность

Эстетичность

# МЕРКИ



**Мерки - это основные размеры фигуры человека, полученные путём измерения по основным условным линиям на фигуре.**

# ОСНОВНЫЕ ЛИНИИ ФИГУРЫ

- Линия шеи
- Линия груди
- Линия талии
- Линия бёдер
- Линия колен



# ПРАВИЛА СНЯТИЯ МЕРОК

- Мерки снимают по правой стороне фигуры
- Сначала снимают мерки обхватов, а затем мерки длин
- При измерении сантиметровую ленту не следует натягивать или ослаблять
- На обмеряемом должна быть лёгкая одежда
- Стоять надо прямо, без напряжения
- Талию предварительно опоясывают шнурком
- Мерки длины записывают полностью, мерки ширины и обхватов в половинном размере





# ПРАВИЛА СНЯТИЯ МЕРОК

---

- **Обхват груди**



# ПРАВИЛА СНЯТИЯ МЕРОК

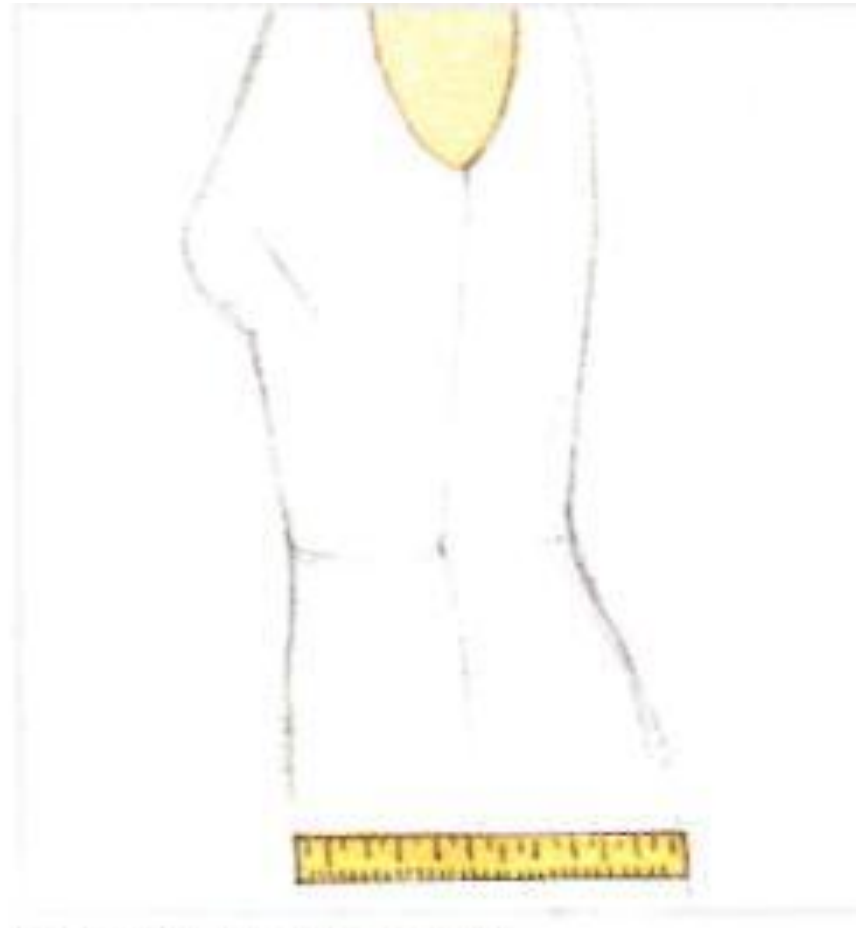
- **Обхват талии**





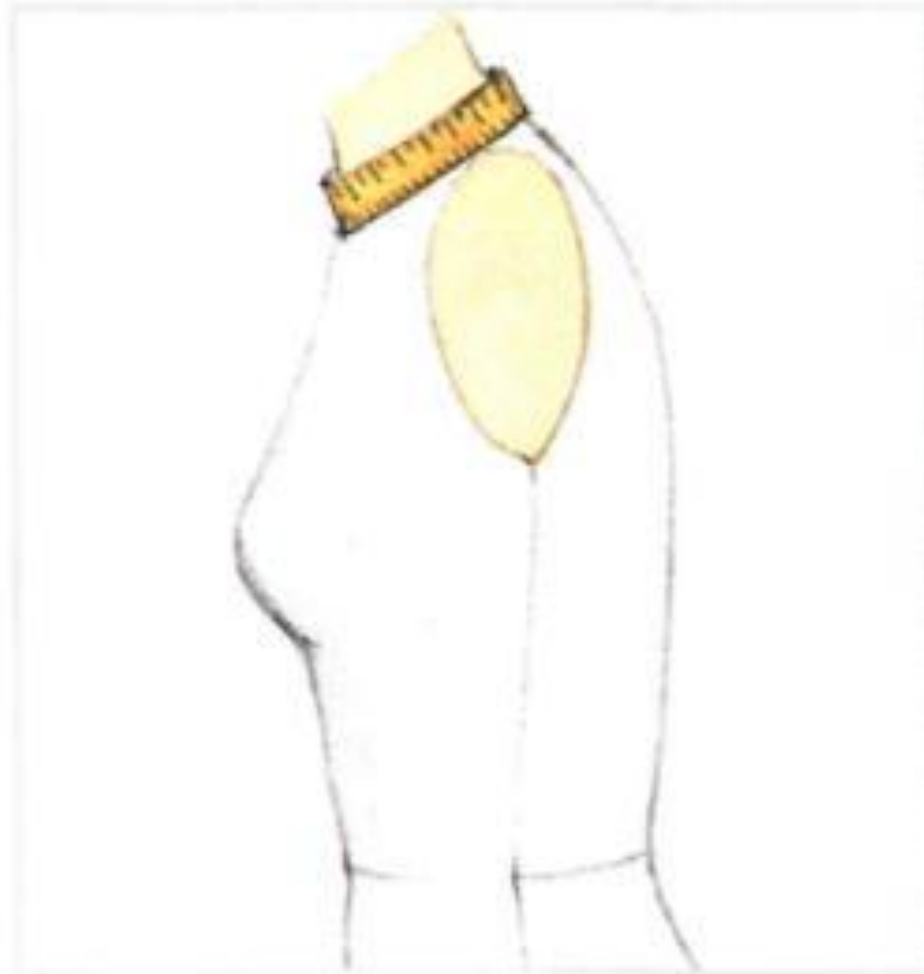
# ПРАВИЛА СНЯТИЯ МЕРОК

- **Обхват бёдер**



# ПРАВИЛА СНЯТИЯ МЕРОК

- **Обхват шеи**



# ПРАВИЛА СНЯТИЯ МЕРОК

- Длина спины до талии



# ПРАВИЛА СНЯТИЯ МЕРОК

- **Высота плеча спины**



# ПРАВИЛА СНЯТИЯ МЕРОК

- Длина переда до талии по середине



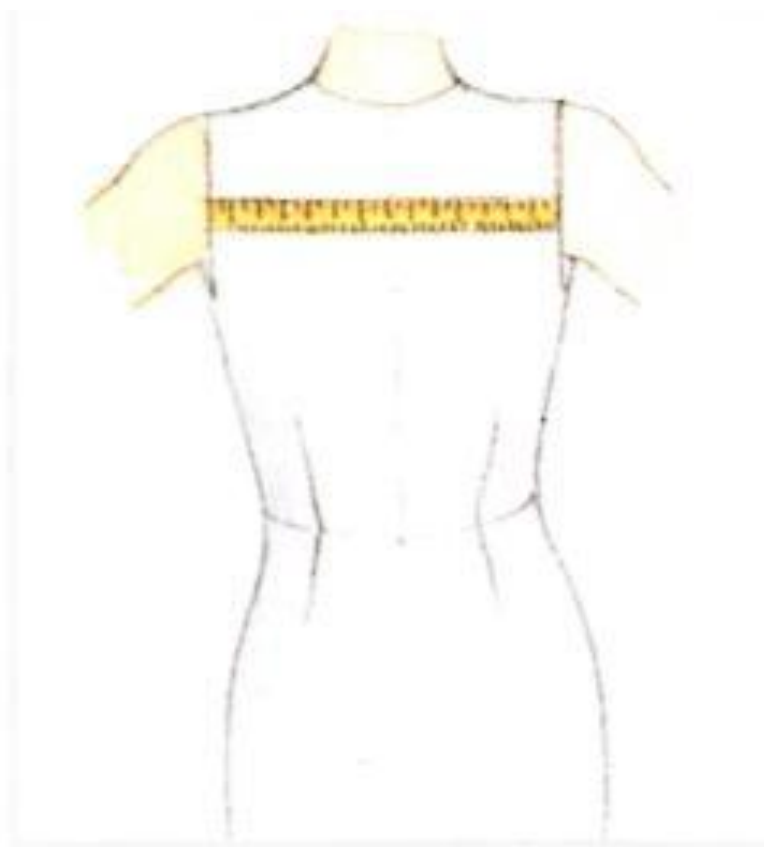
# ПРАВИЛА СНЯТИЯ МЕРОК

- **Высота плеча переда**



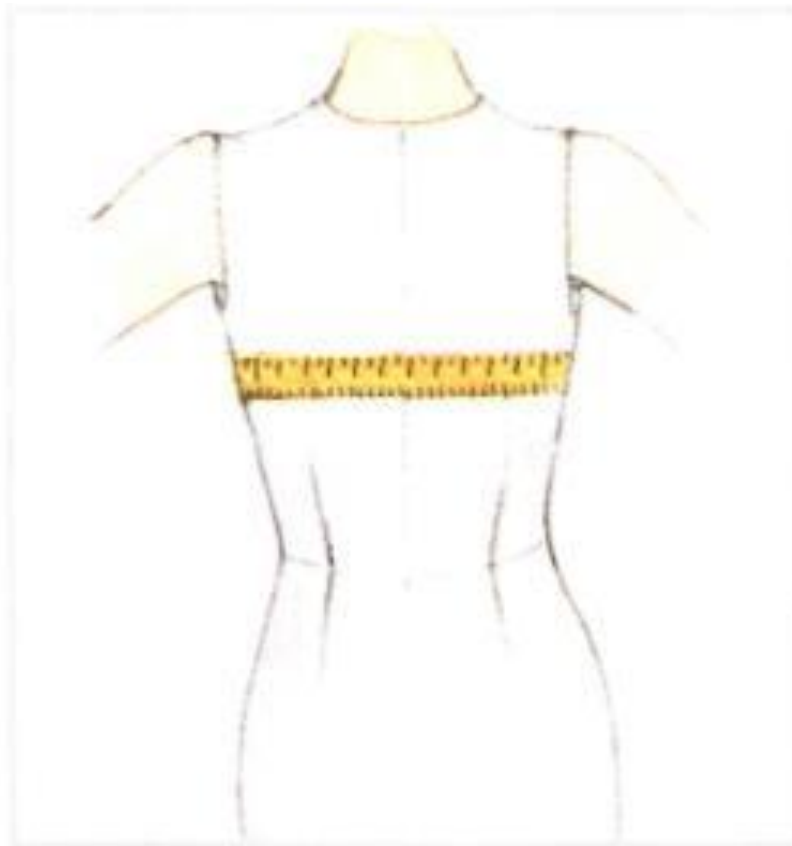
# ПРАВИЛА СНЯТИЯ МЕРОК

- **Ширина спины**



# ПРАВИЛА СНЯТИЯ МЕРОК

- **Полная ширина спины**





# ПРАВИЛА СНЯТИЯ МЕРОК

- Ширина груди



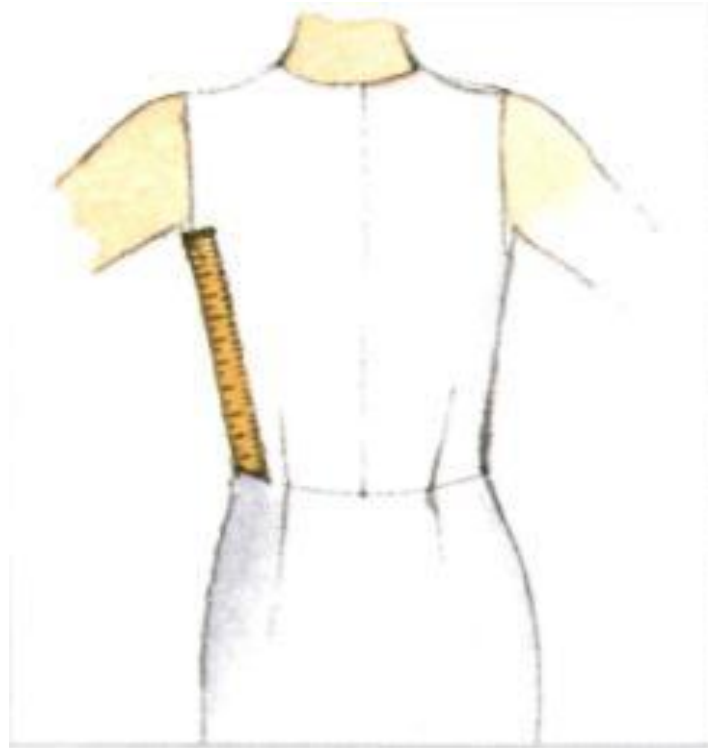
# ПРАВИЛА СНЯТИЯ МЕРОК

- **Полная ширина груди**



# ПРАВИЛА СНЯТИЯ МЕРОК

- Боковой шов лифа



# ПРАВИЛА СНЯТИЯ МЕРОК

- **Ширина плеча**



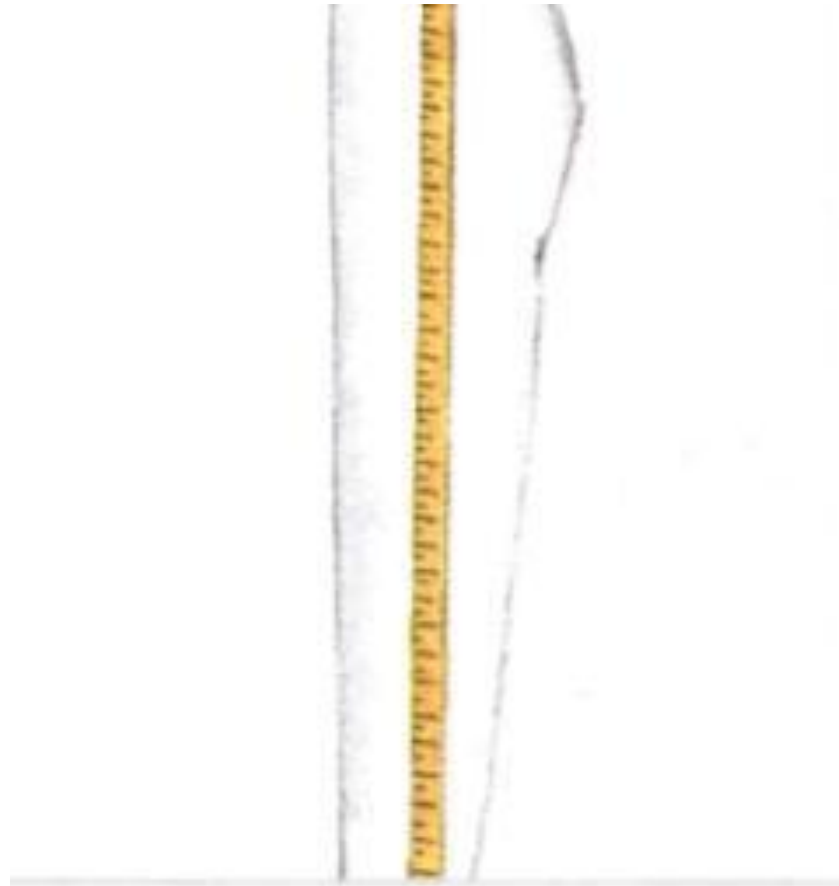
# ПРАВИЛА СНЯТИЯ МЕРОК

## ○ Высота сиденья



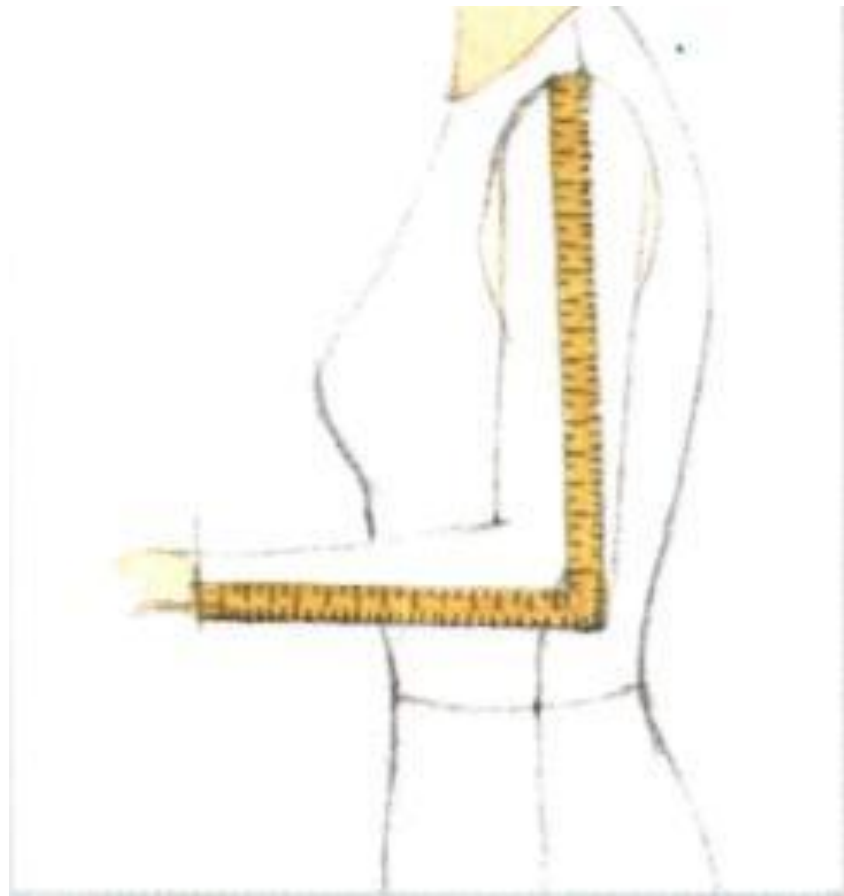
# ПРАВИЛА СНЯТИЯ МЕРОК

- Боковой шов  
брюк



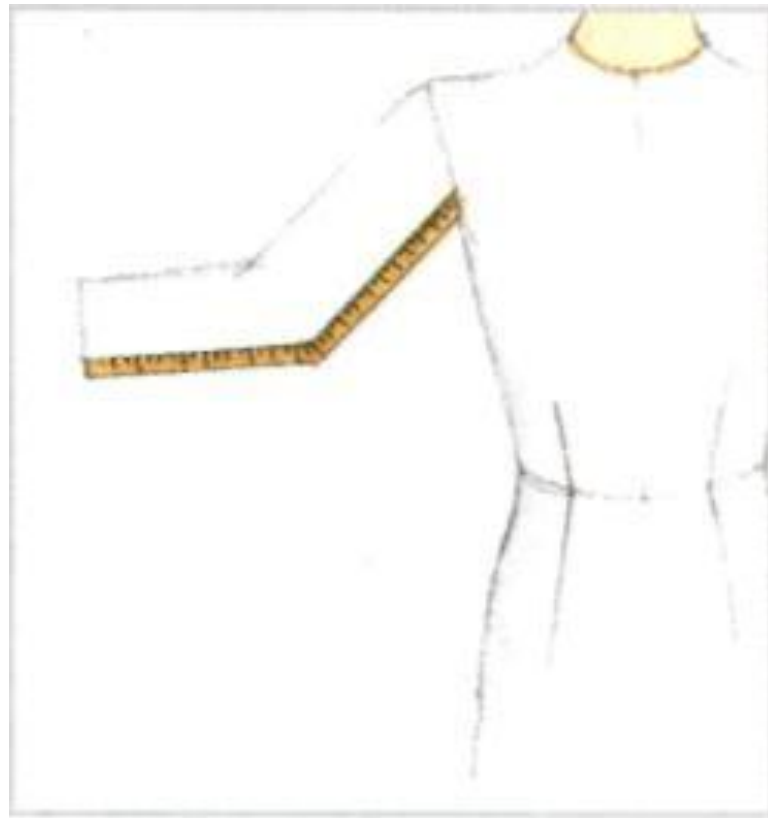
# ПРАВИЛА СНЯТИЯ МЕРОК

- Длина рукава по  
верху



# ПРАВИЛА СНЯТИЯ МЕРОК

- **Длина рукава по  
низу**





# ПРАВИЛА СНЯТИЯ МЕРОК

- **Обхват локтя**



# ПРАВИЛА СНЯТИЯ МЕРОК

- **Обхват предплечья**



# РАЗМЕРНАЯ ТАБЛИЦА

<b>Мерки</b>	<b>Размеры</b>
Обхват груди	
Обхват талии	
Обхват бедер	
Обхват шеи	
Длина спины по середине	
Высота плеча переда	
Ширина плеча	
Длина рукава по верху	
Обхват предплечья	
Обхват запястья	
Длина брюк по боковому шву	