

ПРИРОДНЫЕ КОМПЛЕКСЫ РОССИИ

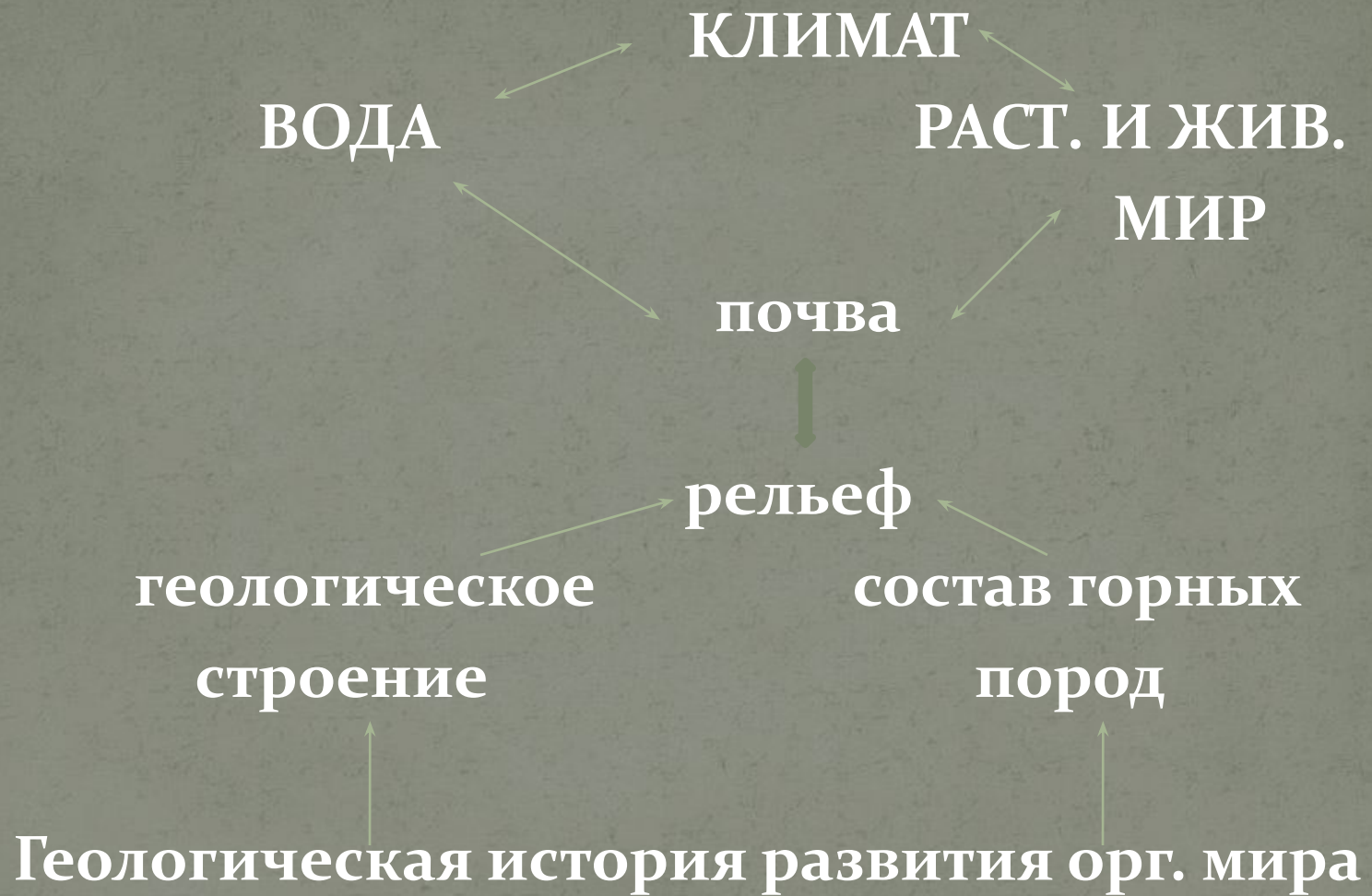
1. Все компоненты природы тесно связаны и неразрывно связаны друг с другом. Докажите на конкретных примерах.

Вывод: взаимосвязи выражаются в обмене веществом и энергией.

2. Изменяются ли компоненты природы в пространстве? Во времени?

Приведите примеры.

Вывод: компоненты природы меняются от места к месту и изменяются в пространстве в пределах конкретной территории.



Природные территориальные комплексы

Природный территориальный комплекс (ПТК) – это закономерное сочетание взаимосвязанных компонентов природы на определенной территории.

Зональные ПТК- это природные зоны.

Природными зонами называют части земной поверхности, характеризующиеся сходными почвенно-растительными и климатическими условиями.

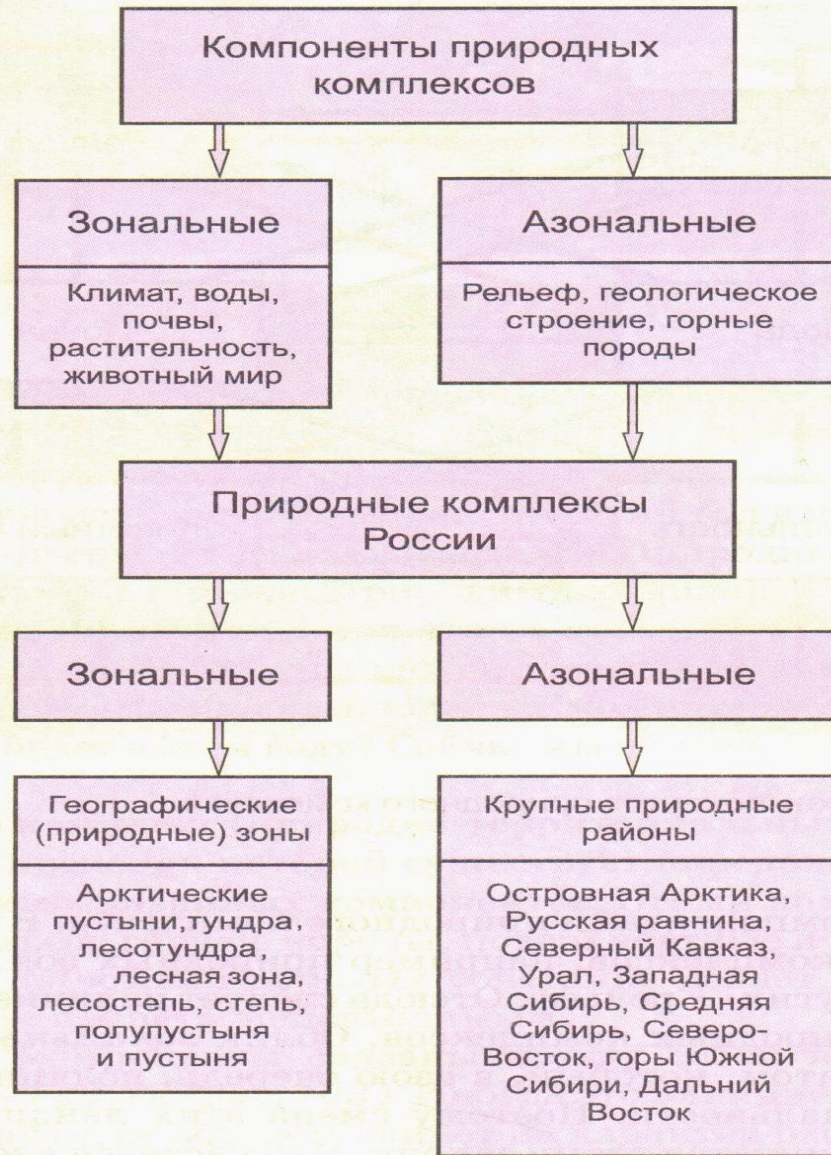
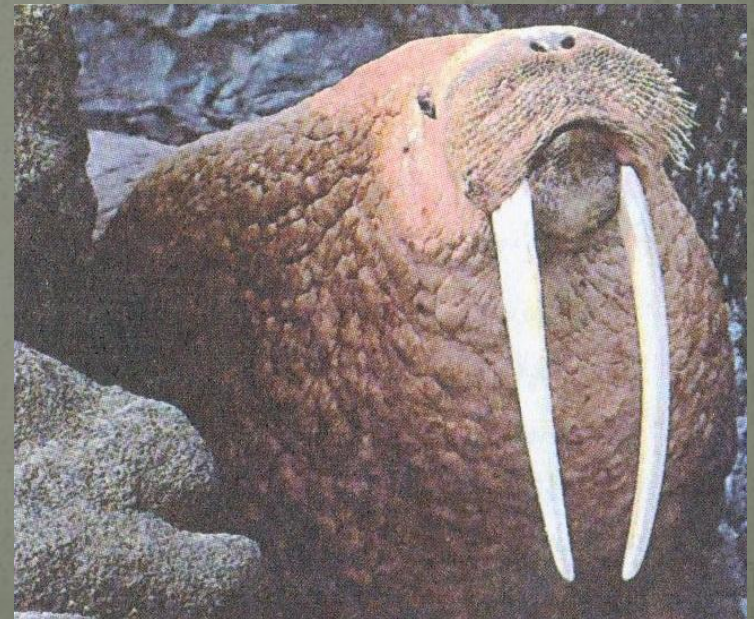
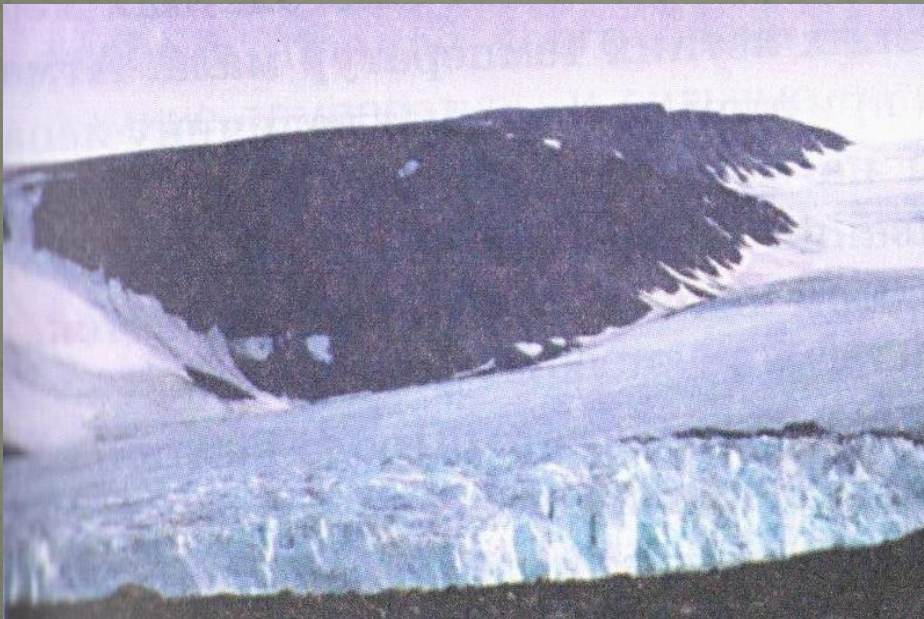


Рис. 104. Зональные и азональные ПК России

Безлесные природные зоны Арктики и Субарктики

Арктическая пустыня- острова и архипелаги
Северного Ледовитого океана.



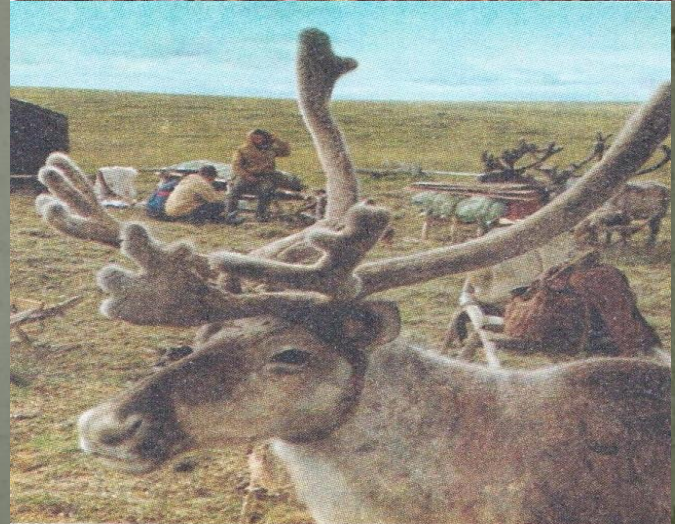
Весь год –отрицательные температуры.

Поэтому почти полностью отсутствует растительность и почвенный покров. Жизнь всех обитателей этих районов связана с морем. Прибрежные воды богаты рыбой, что привлекает хищников: птиц, тюленей, моржей.

Белый медведь – крупнейший сухопутный хищник планеты.

Тундра – побережье морей
Северного Ледовитого океана,
севернее полярного круга
Поверхность тундры сильно
заболочена и покрыта низкорослой
влаголюбивой растительностью,
в основном травянистой.

Тундра является гигантским
круглогодичным пастбищем
для северных оленей.



Лесотундра

- Южнее тундры узкой полосой (200-300км) пролегает лесотундра.
- Высота деревьев – 6-8 метров.
- Леса сильно разрежены из-за близкого расположения многолетней мерзлоты, переувлажнения почв, суровых климатических условий. Леса состоят из ели, лиственницы и березы. В лесах обитают бурые медведи.