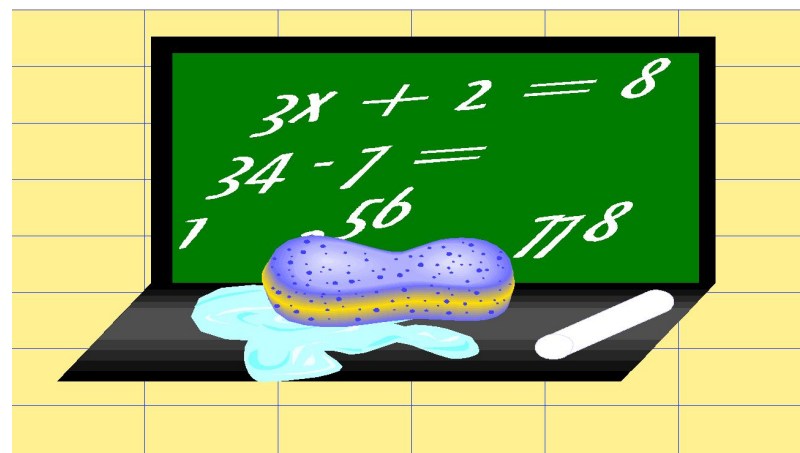




математика

2 класс





Решение задач

- *Внимательно прочитай задачу.*
- *Выдели условие задачи и вопрос.*
- *Определи, что показывает каждое число в задаче.*
- *Запиши краткое условие (чертёж, рисунок, краткая запись)*



Задача

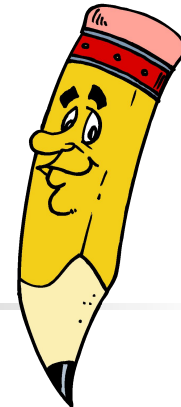
На тарелке лежат 12 пирожков.
7 из них с мясом, а остальные с
капустой.

Сколько пирожков с капустой лежит
на тарелке?

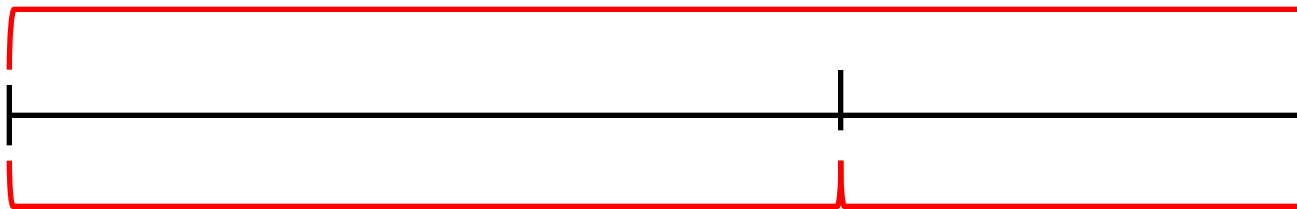


Краткая запись условия

Чертёж



12



7

?

На тарелке лежат 12 пирожков.

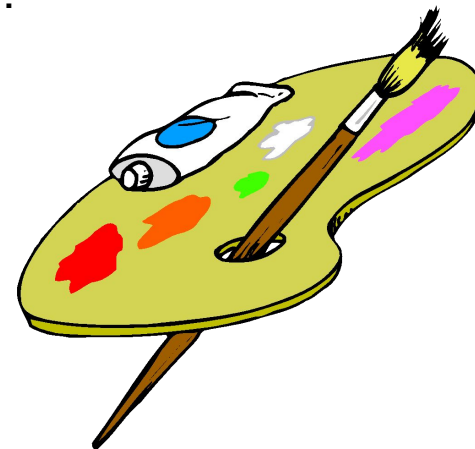
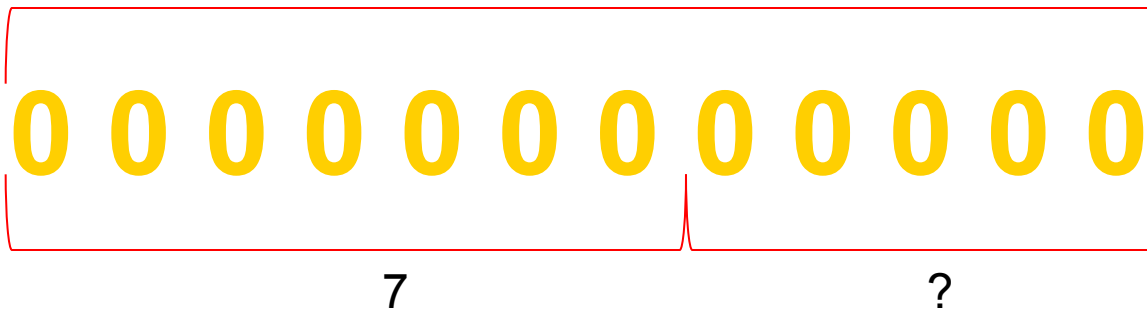
7 из них с мясом, а остальные с капустой.

Сколько пирожков с капустой лежит на тарелке?

Краткая запись условия

Рисунок

12



На тарелке лежат 12 пирожков.

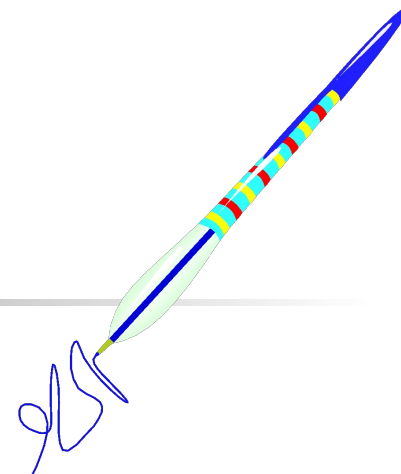
7 из них с мясом, а остальные с капустой.

Сколько пирожков с капустой лежит на тарелке?



Краткая запись условия

Краткая запись



$$\begin{array}{l} \text{С мясом} - 7 \\ \text{С капустой} - ? \end{array} \left. \vphantom{\begin{array}{l} \text{С мясом} - 7 \\ \text{С капустой} - ? \end{array}} \right\} 12$$

На тарелке лежат 12 пирожков.

7 из них с мясом, а остальные с капустой.

Сколько пирожков с капустой лежит на тарелке?



Решение задачи

Ответь на вопросы:

1. Может ли количество пирожков с капустой быть больше общего количества пирожков?
2. Пирожки с мясом составляют общее количество пирожков или часть всех пирожков?

А теперь подумай, какое действие ты выберешь – сложение или вычитание - чтобы узнать сколько было пирожков с капустой?

Запиши решение задачи

На тарелке лежат 12 пирожков.

7 из них с мясом, а остальные с капустой.

Сколько пирожков с капустой лежит на тарелке?



Проверь решение задачи

$$12 - 7 = 5 \text{ (п.)}$$

Запиши ответ





Проверь, как ты записал ответ

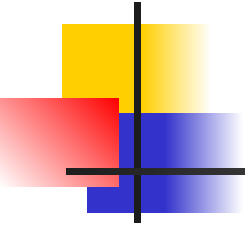
Ответ: 5 пирожков с капустой было на тарелке.

Ты сделал всё правильно?

Молодец!



А теперь попробуй решить задачу самостоятельно.



Задача



Задача

В классе 25 учеников. Мальчиков 12,
а остальные - девочки.

Сколько девочек в классе?



Проверь себя

$$25 - 12 = 13 \text{ (д.)}$$

Ответ: 13 девочек было в классе.

