

Гжелъ



Гжель

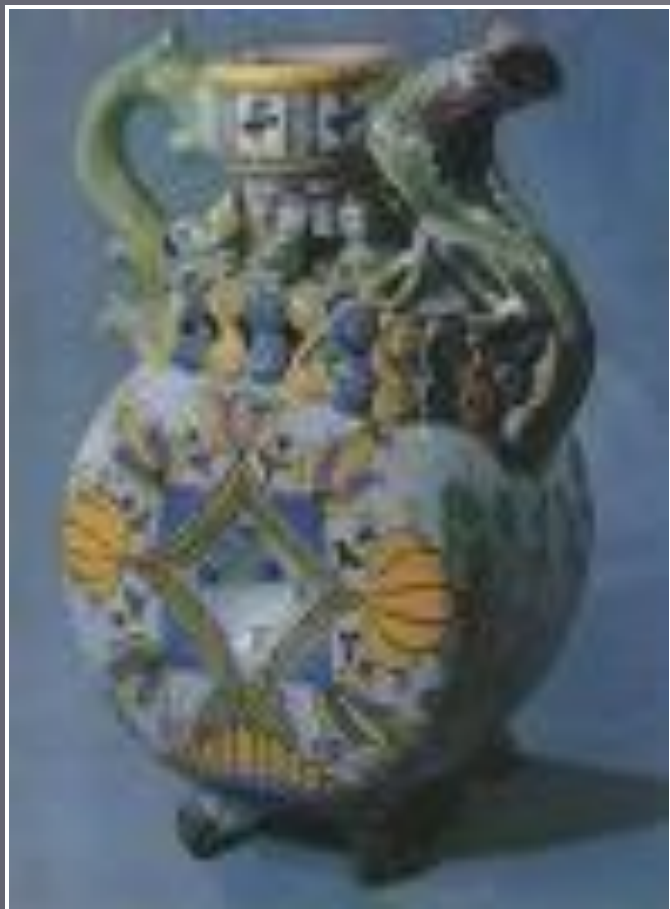
Известный керамический центр, расположенный недалеко от
Москвы



Как и у всякой другой росписи,
у Гжели есть своя история.



Гжельская майолика





Особой
пластической формой
поражают
квасники и кумганы.



ОСНОВНЫЕ ЭЛЕМЕНТЫ РОСПИСИ

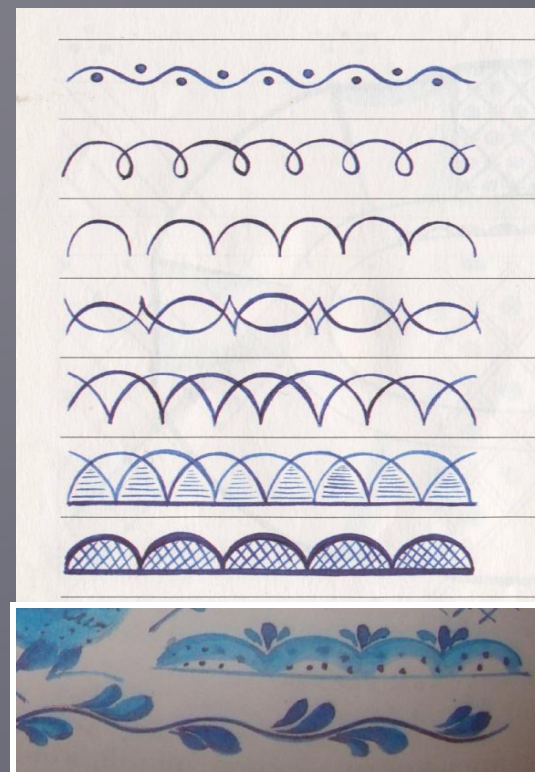
ЛИСТИКИ



РОЗЫ



БОРДЮРЫ





*Синяя сказка – глазам
загляденье, словно
весною капель.*

*Ласка, забота, тепло и
творенье
Русская звонкая Гжель.*

