

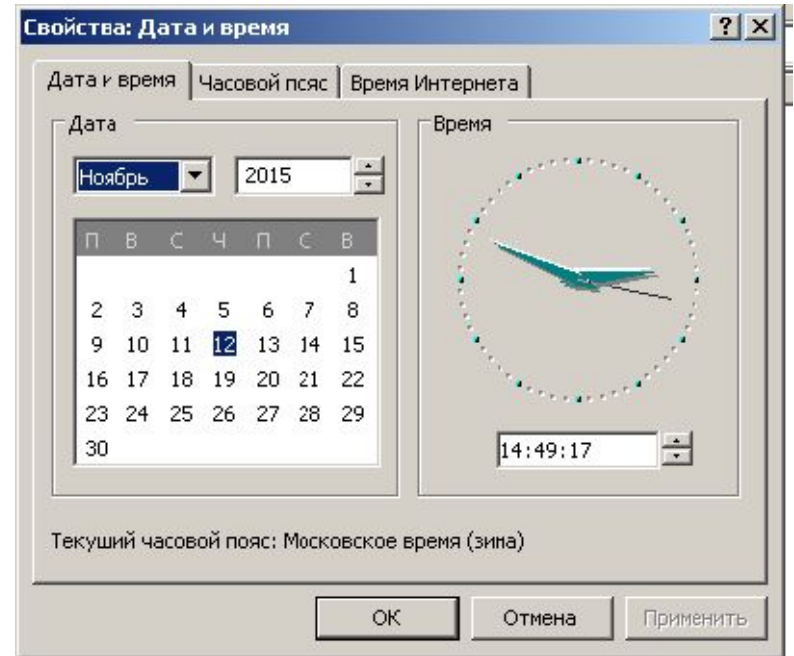
ДИАЛОГОВЫЕ ОКНА

Составила:
учитель информатики
МБОУ «СОШ№19»
г. Северодвинска
Ившина Н.И.

Для чего предназначены диалоговые окна?

Все диалоговые окна предназначены для запроса у пользователя некоторых параметров.

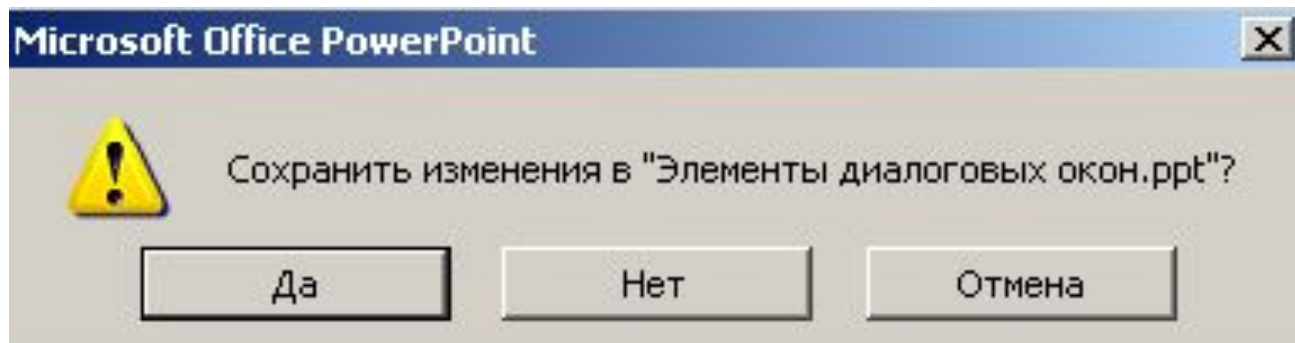
Эти параметры могут относиться к настройкам программных или аппаратных средств или к особенностям выполнения определенной операции.



Типы диалоговых окон

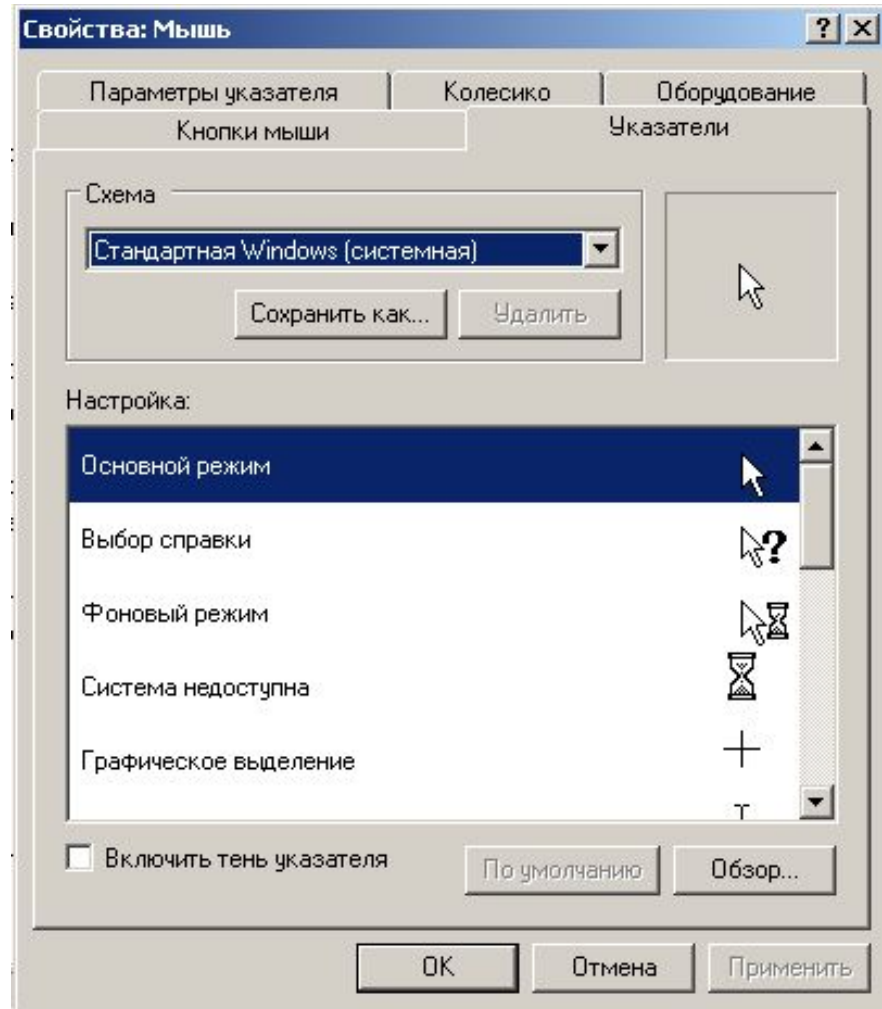
информационные окна, требующие от пользователя простого подтверждения или выбора из двух-трех вариантов действий

(Да, Нет, Отмена);



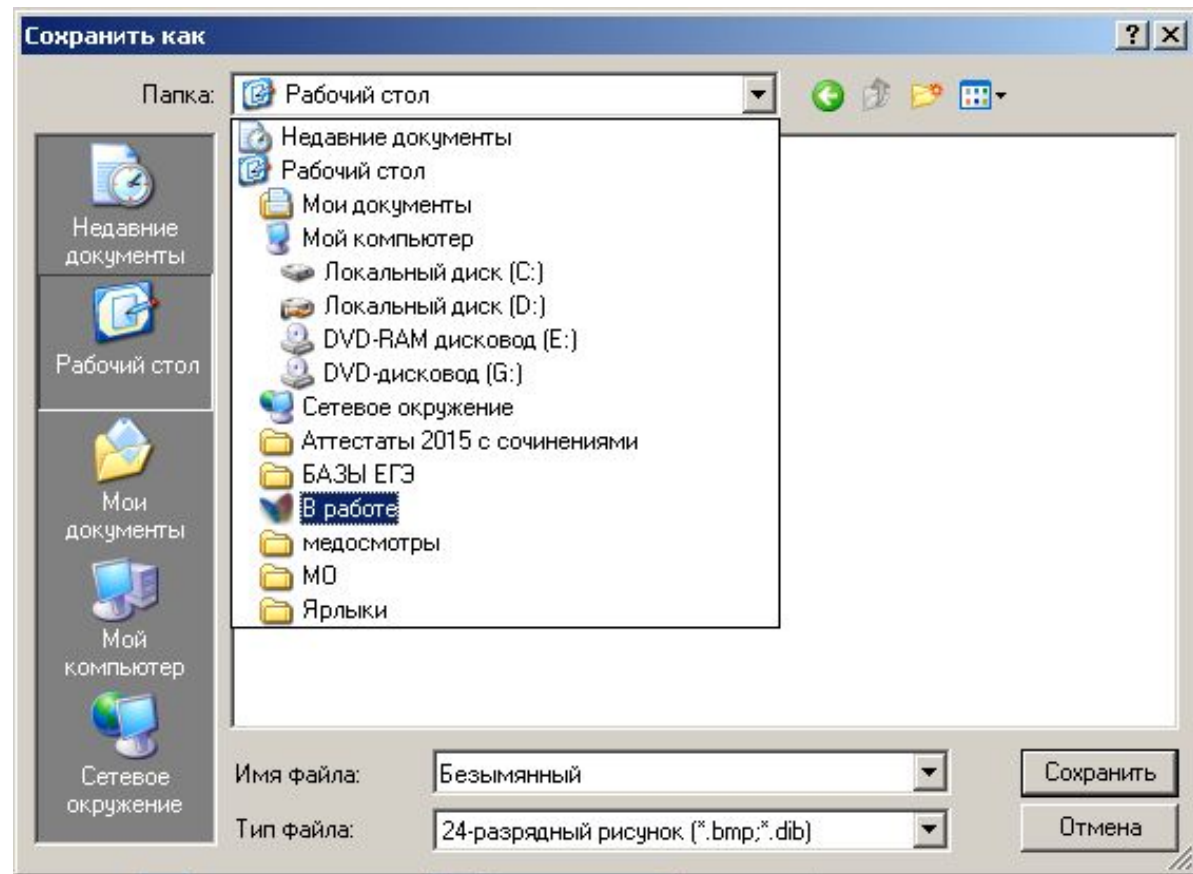
Типы диалоговых окон

диалоговые
окна для
настройки
свойств
объектов
операционной
системы и
аппаратных или
программных
средств;



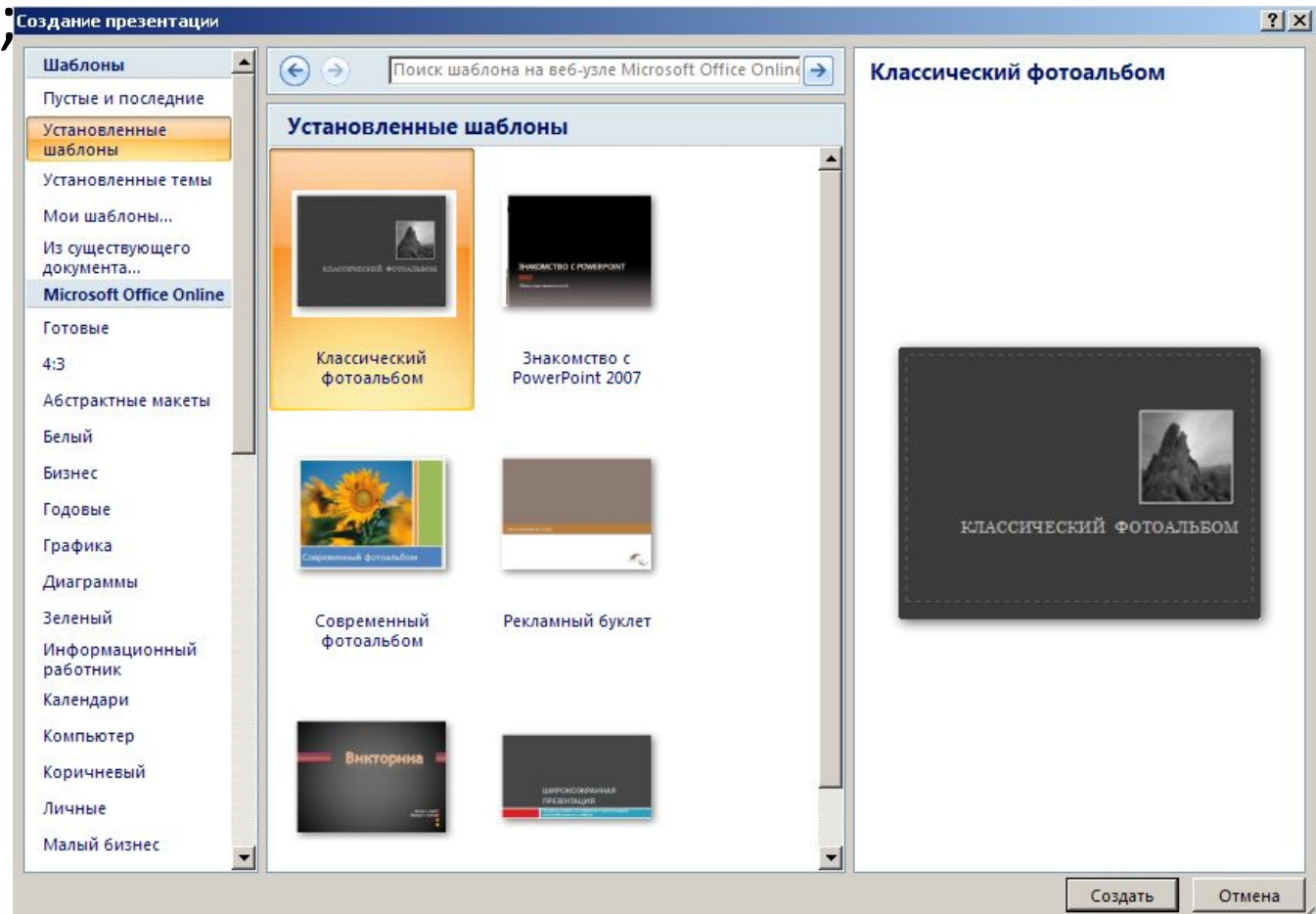
Типы диалоговых окон

стандартные диалоговые окна приложений (открытие документа, сохранение документа и так далее);



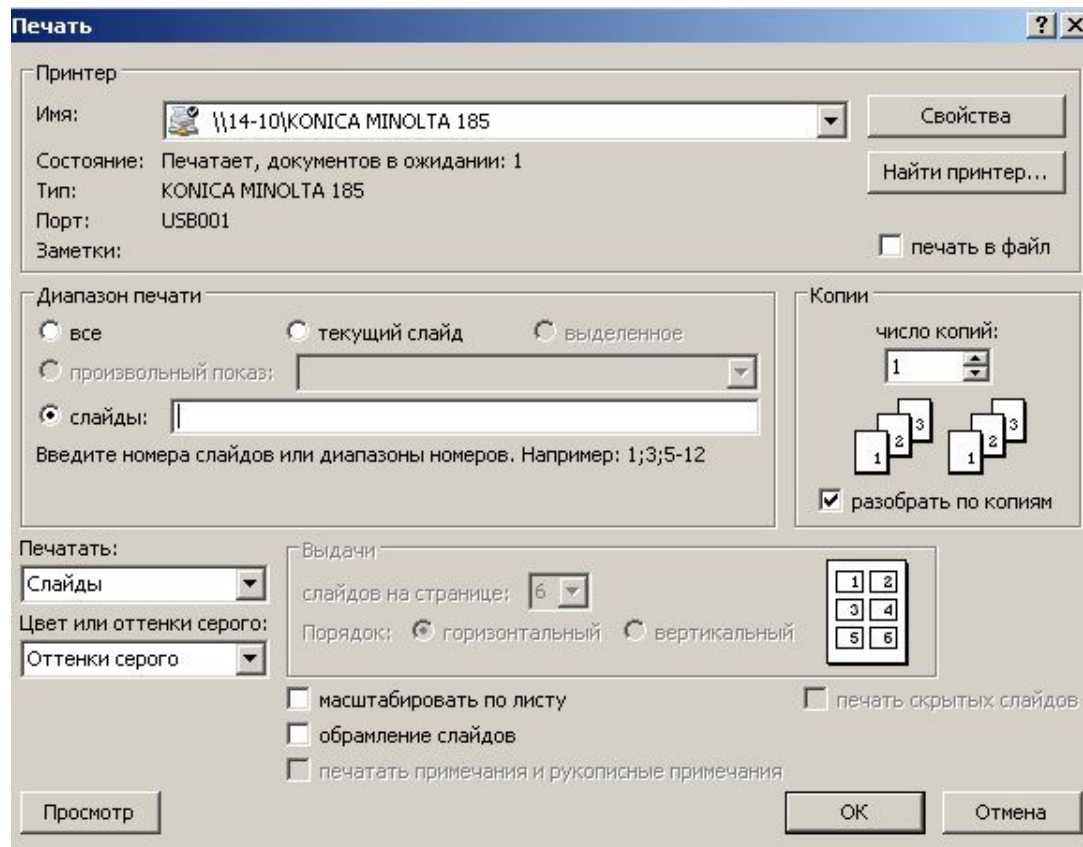
Типы диалоговых окон

диалоговые окна, формируемые программой - мастером;



Типы диалоговых окон

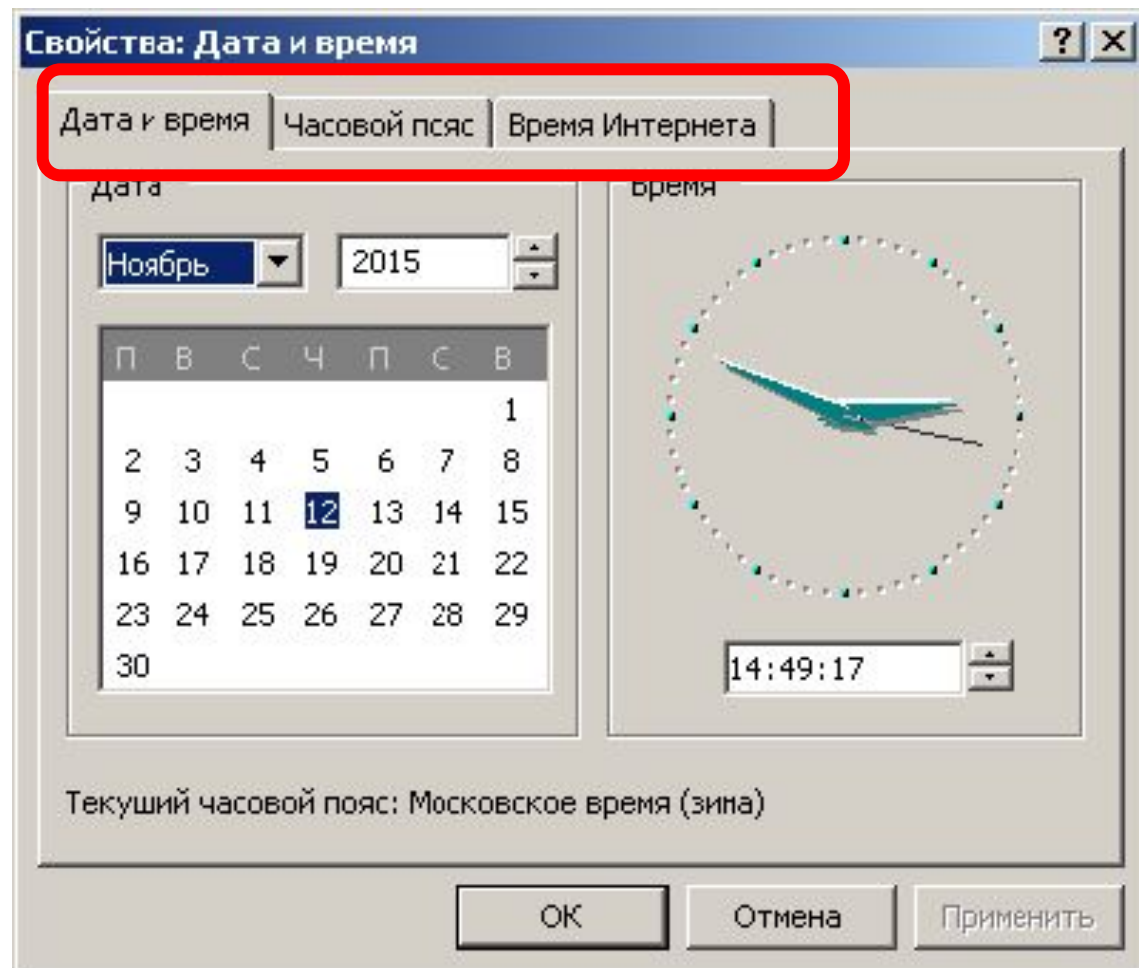
прочие диалоговые окна для выполнения разнообразных настроек и других операций.



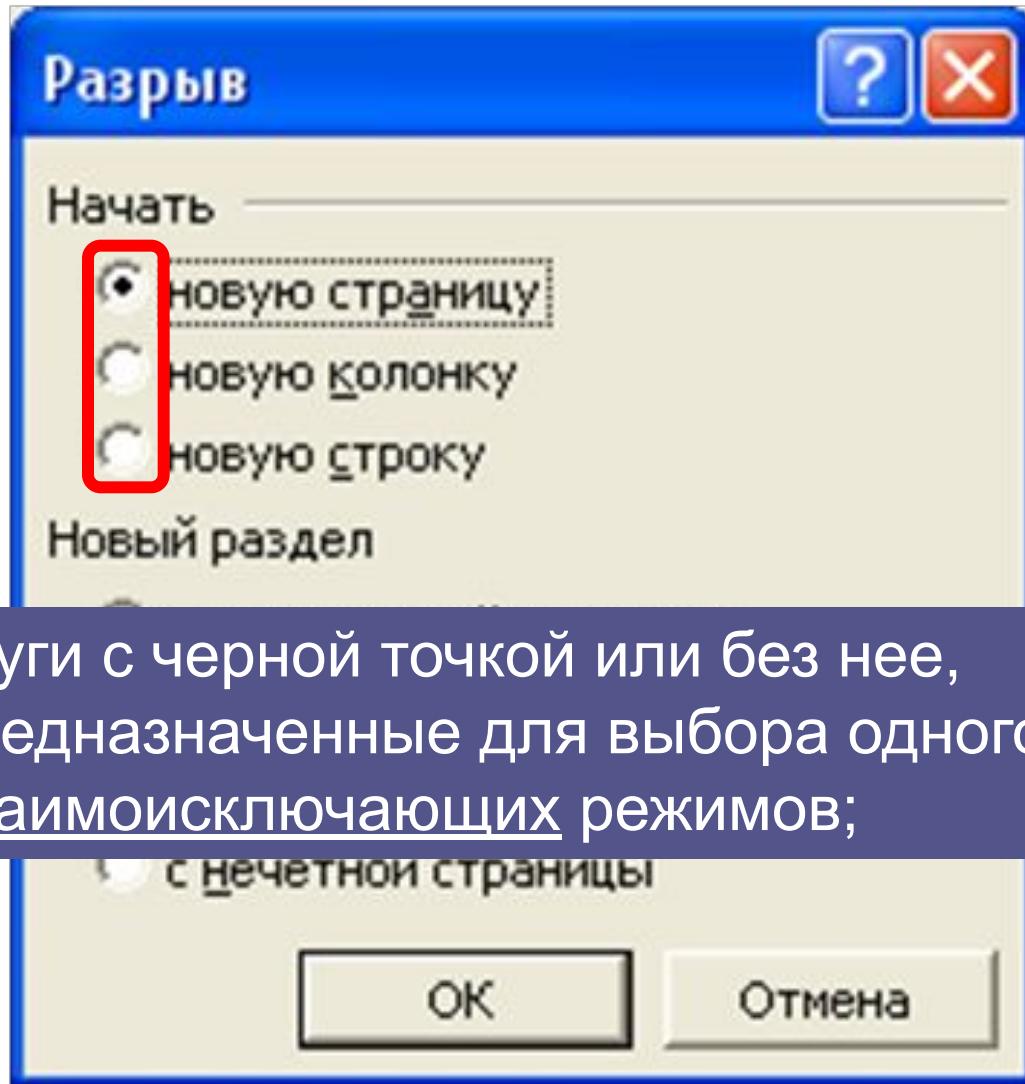
Элементы диалоговых ОКОН

1. Вкладка
2. Переключатель
3. Список
4. Флажок
5. Командные кнопки
6. Текстовое поле
7. Счётчик
8. Ползунок
9. Справка

Вкладка



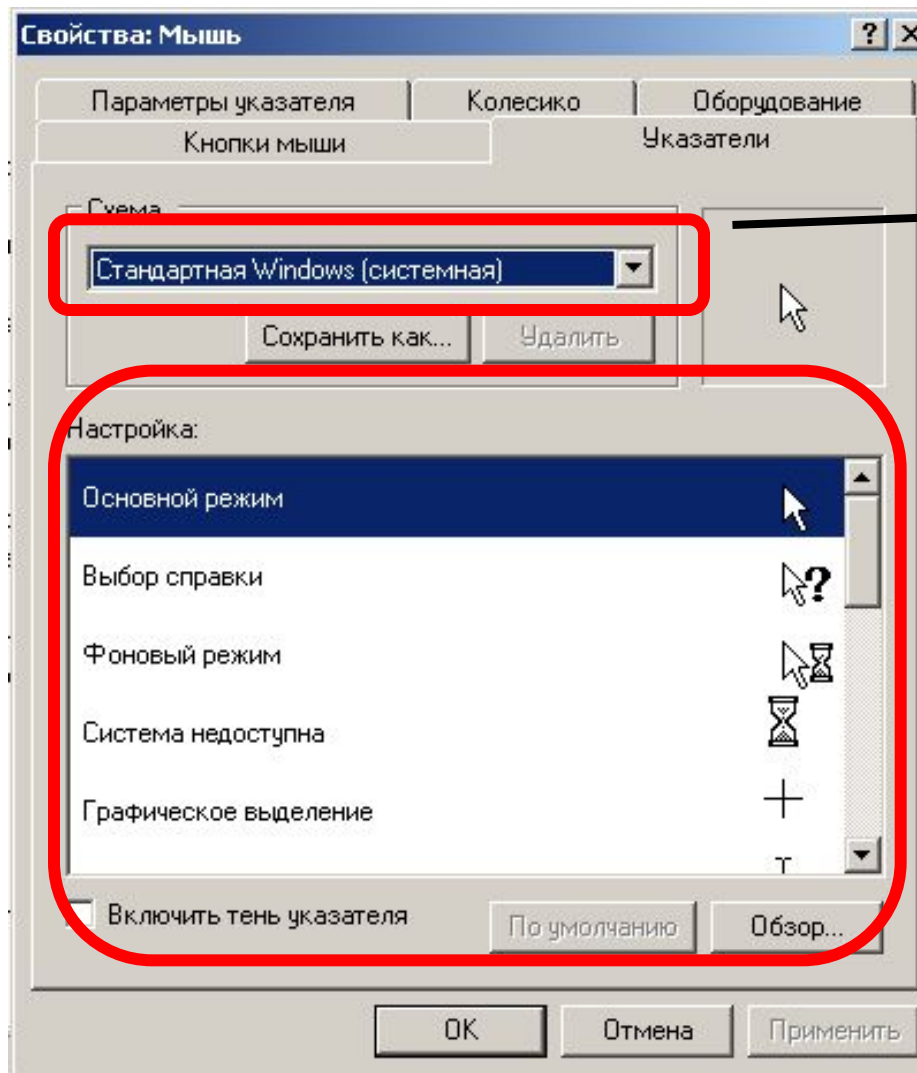
Переключатель



круги с черной точкой или без нее, предназначенные для выбора одного из взаимоисключающих режимов;



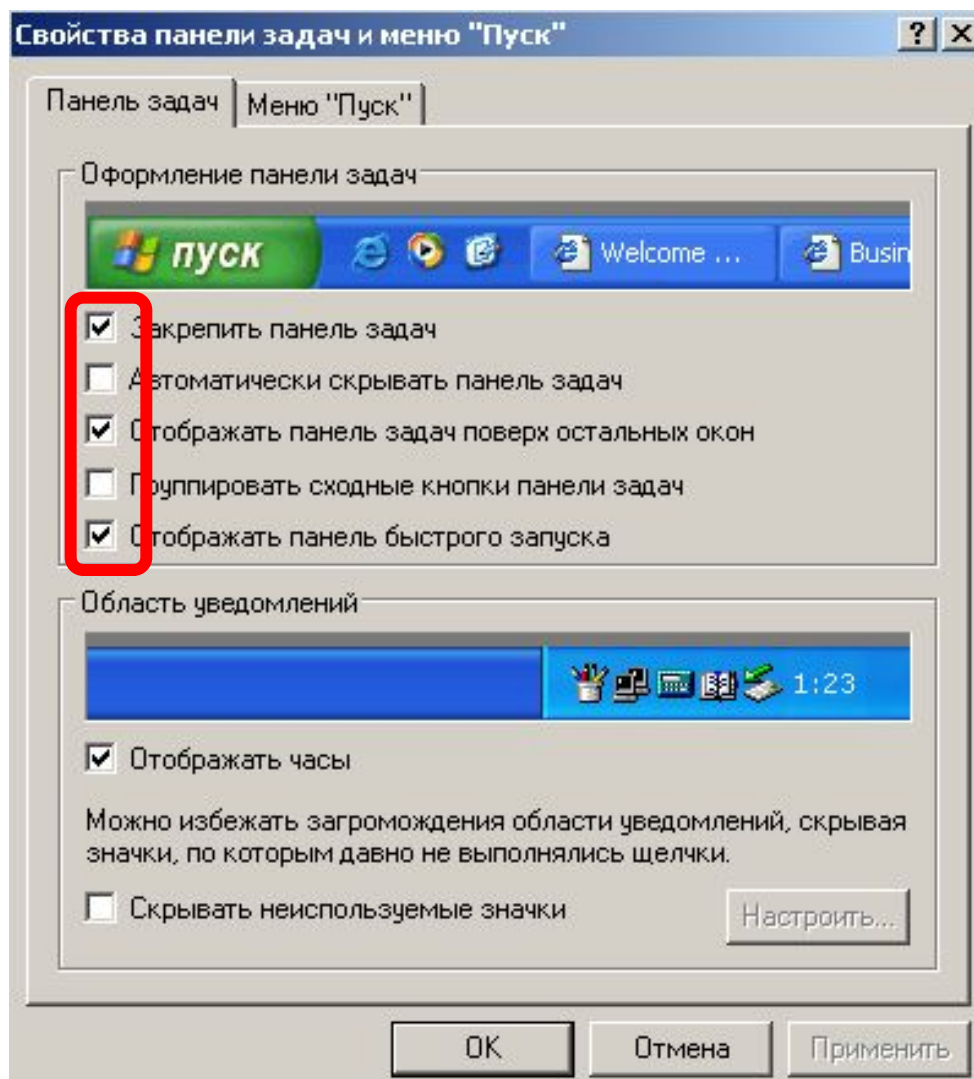
Список



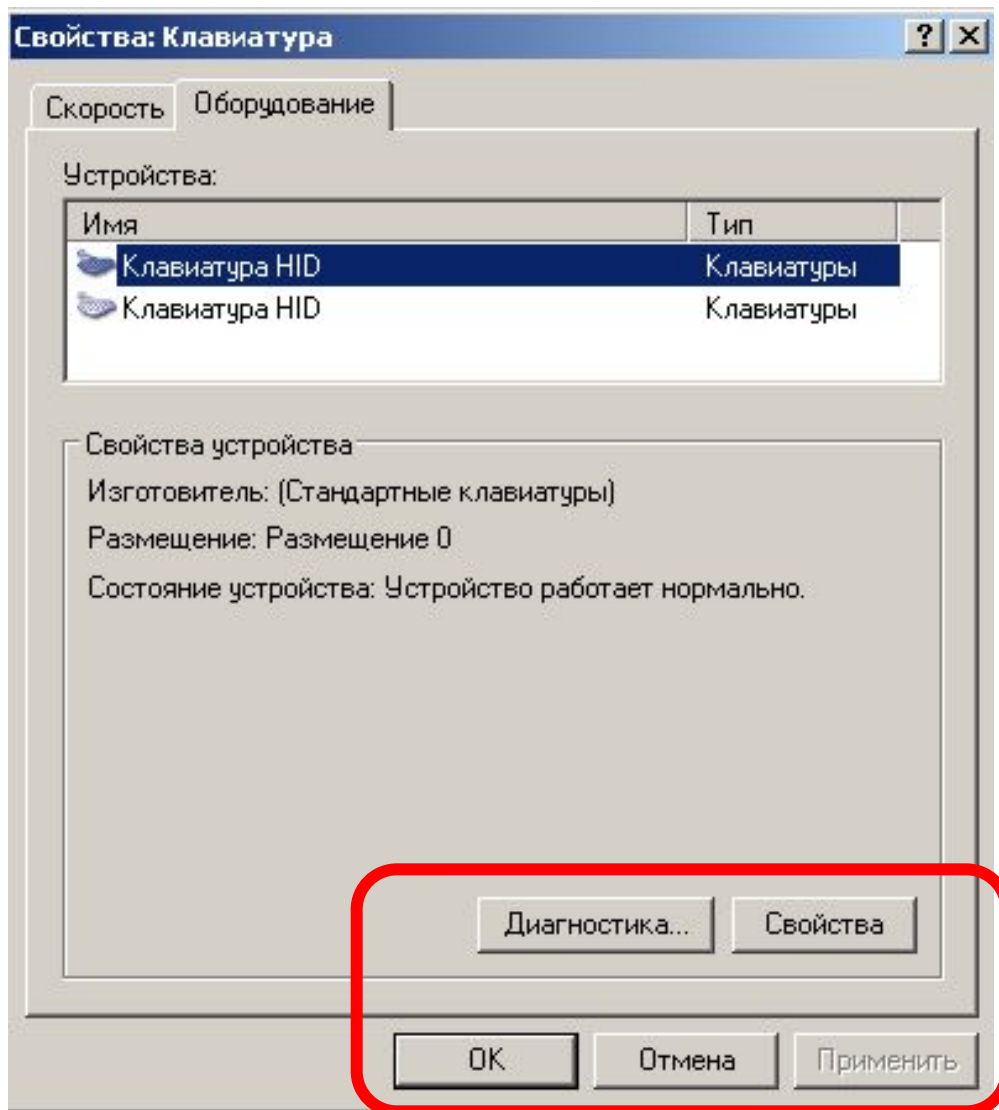
Раскрывающийся

С полосой
прокрутки

Флажок



Командные кнопки



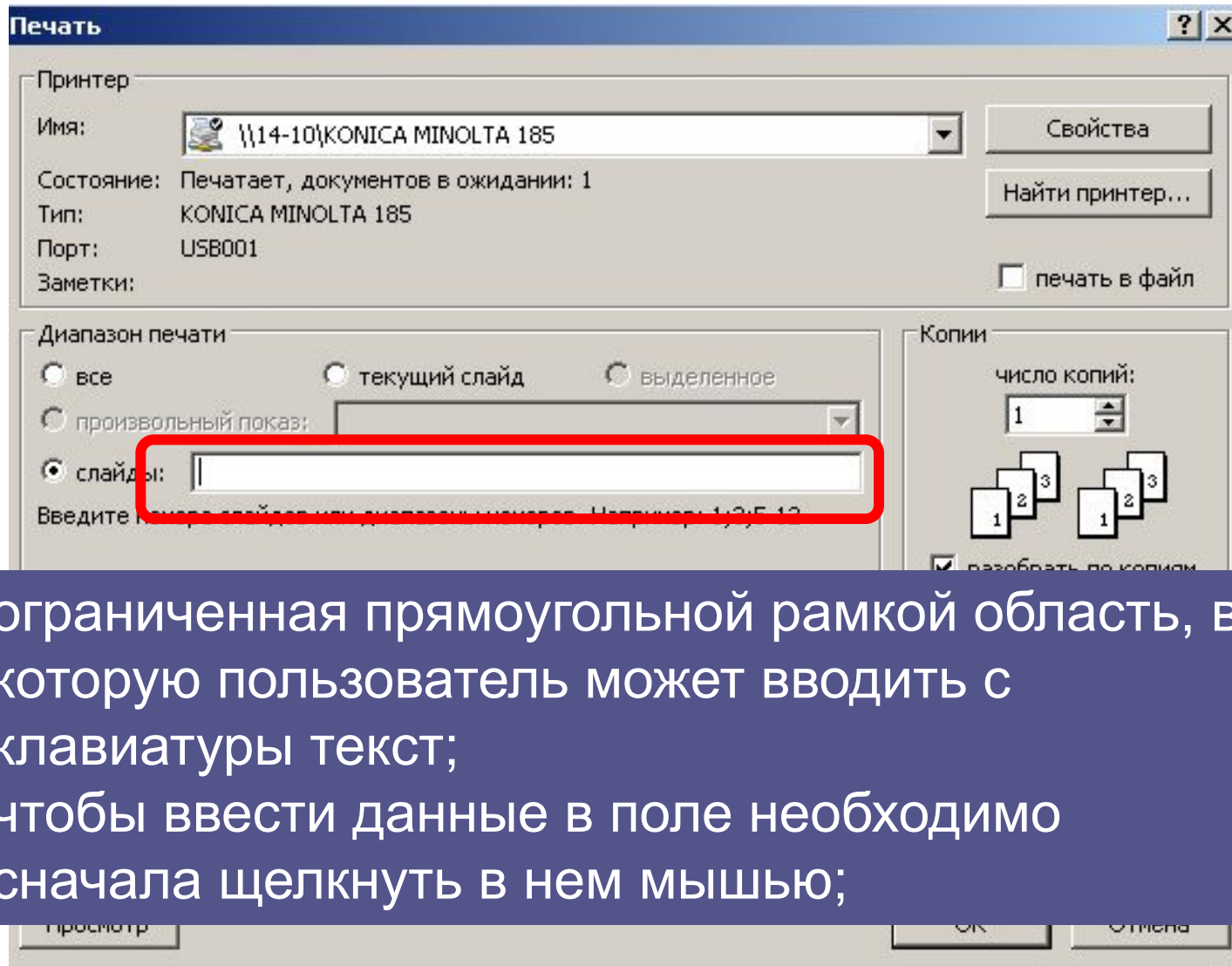
ОК

Отмена

Применить

- Для закрытия окна с сохранением сделанных настроек обычно служит кнопка .
- Чтобы закрыть окно, отказавшись от внесенных изменений, чаще всего используют кнопку .
- Чтобы ввести в действие сделанные настройки, не закрывая диалоговое окно, обычно используют кнопку .

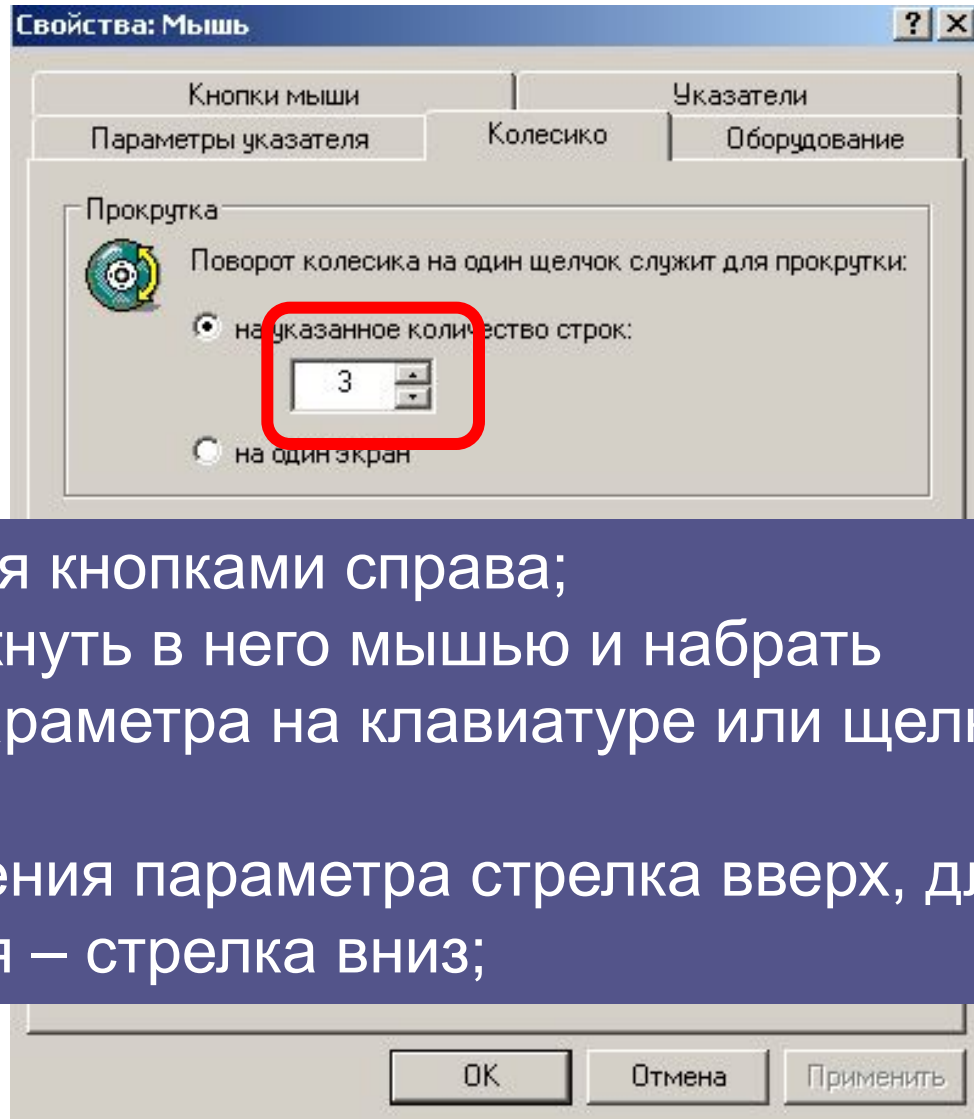
Текстовое поле



ограниченная прямоугольной рамкой область, в которую пользователь может вводить с клавиатуры текст; чтобы ввести данные в поле необходимо сначала щелкнуть в нем мышью;



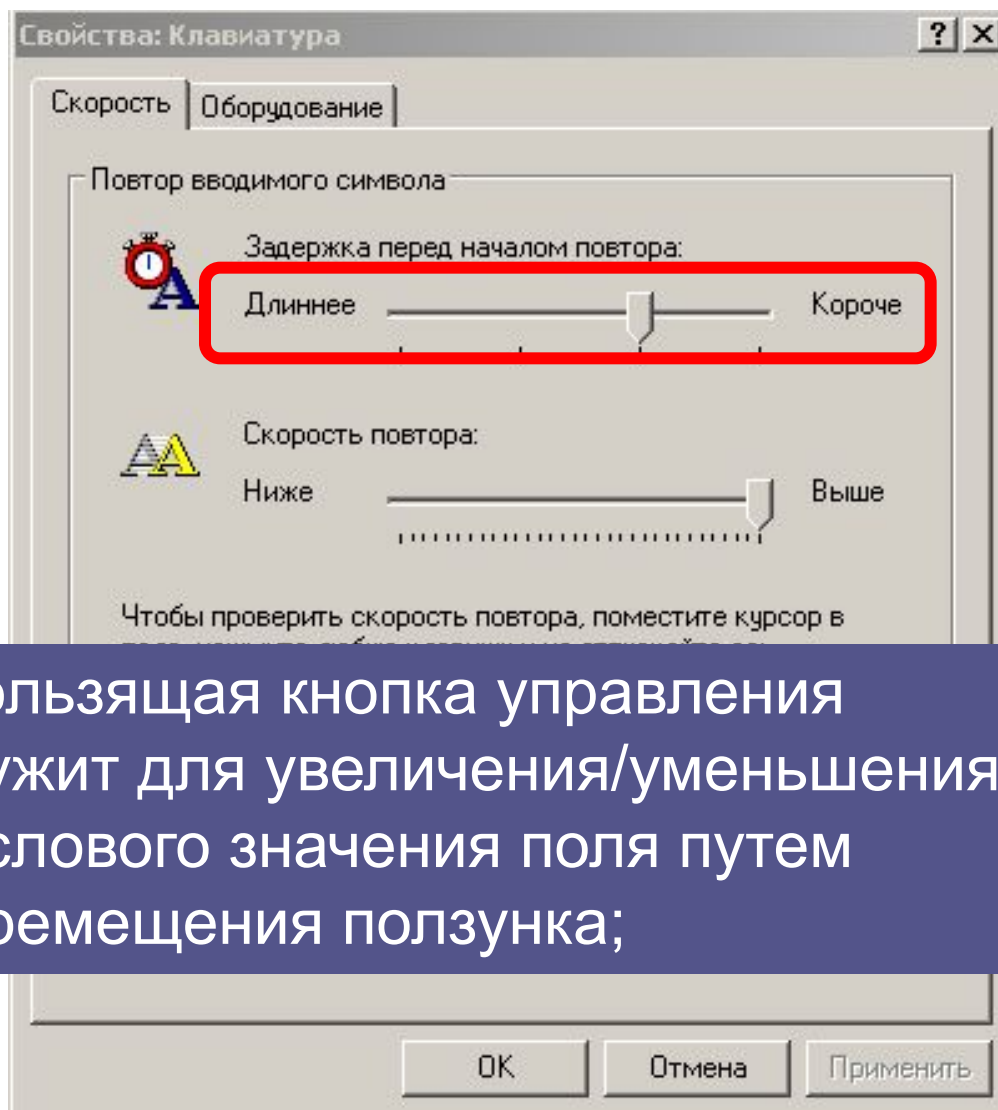
Счётчик



поле с двумя кнопками справа;
можно щелкнуть в него мышью и набрать
значения параметра на клавиатуре или щелкать
на кнопках:
для увеличения параметра стрелка вверх, для
уменьшения – стрелка вниз;



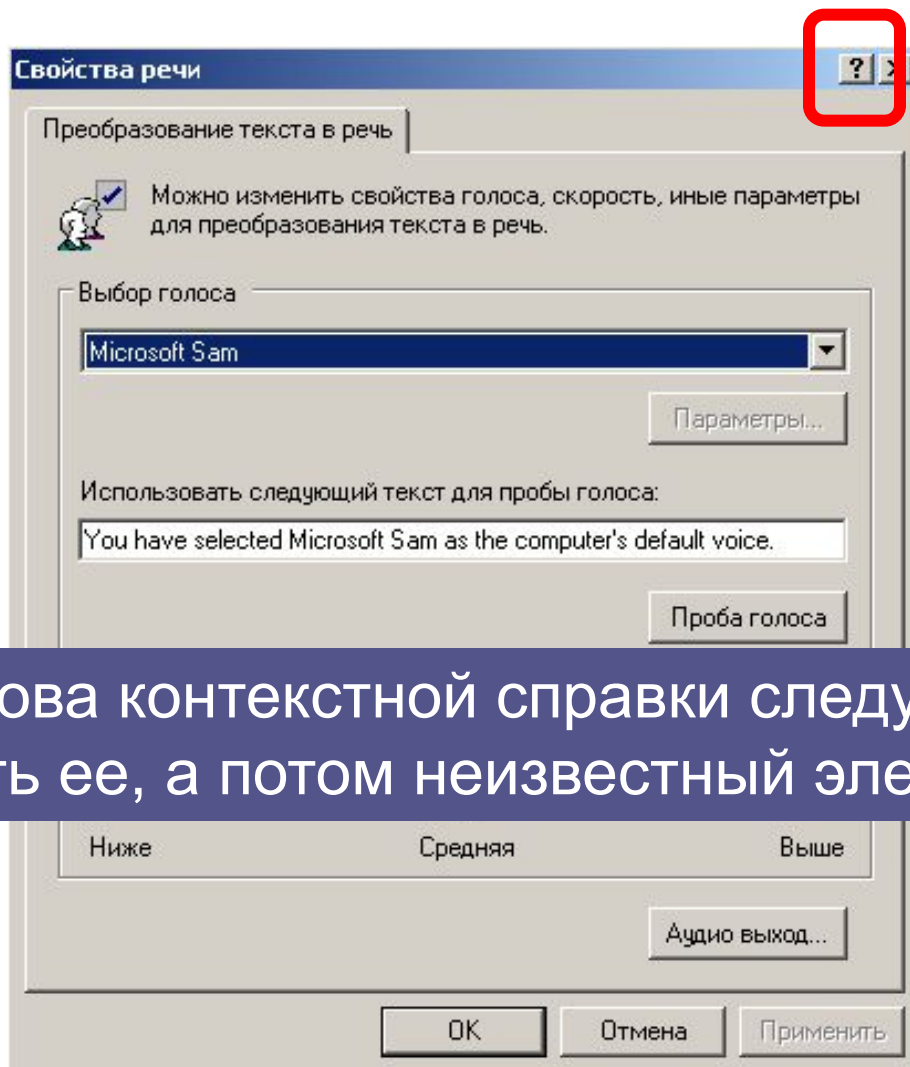
Ползунок



скользящая кнопка управления
служит для увеличения/уменьшения
числового значения поля путем
перемещения ползунка;



Справка



для вызова контекстной справки следует щелкнуть ее, а потом неизвестный элемент;



В презентации использовались материалы

- **Windows XP Диалоговые окна и стандартные элементы управления**

<http://adminbook.ru/?men3=2/11>

- **Работа с окнами Windows XP**

<http://yuschikey.narod.ru/Teoria/WindowsXP/Windows5.html#Win1-8>