

Өй эшлэрен тикшерү:

№ 277

- а) 1, -1, 2, -2
- б) 2;
- в) 3, 4

Кабатлау:

- Бөтен тигезләмә дип
- Тигезләмәнең тамырлары.....
- Тигезләмәләрне чишү - ...
- Тигезләмә дәрәжәсе.....
- Тигезләмәләрне чишү юллары...

25.10.2011

**Тема: “Бөтөн тигезлэмэлэрне
график юл белэн чишү”**



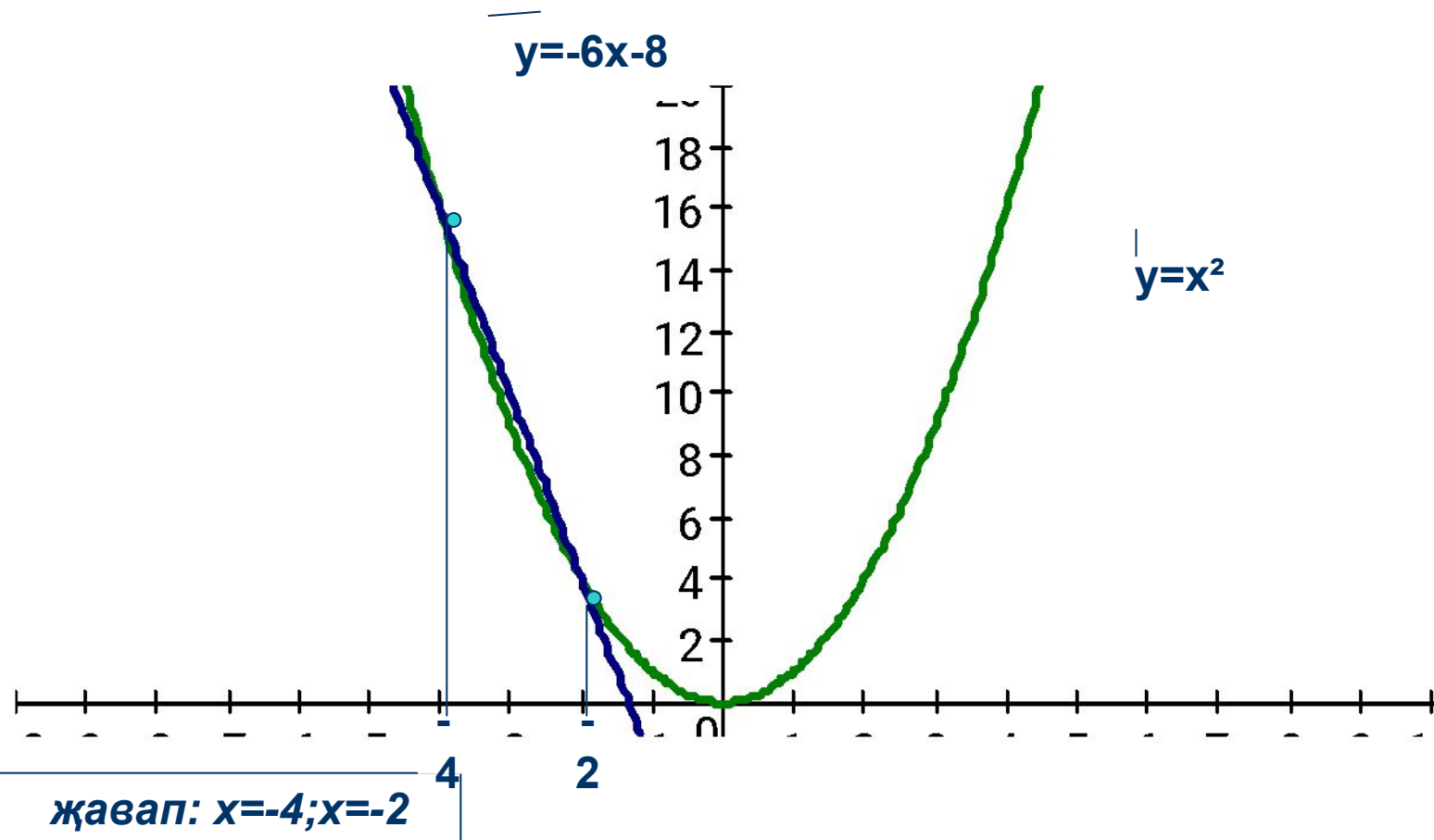
Дәреснең максаты:

- Бөтен тигезләмәләрне график юл белән чишәргә өйрәнү

Тигезлэмәне график юл белән чишегез: $x^2+6x+8=0$

1. $6x+8$ тигезлэмәнең уң ягына чыгарабыз һәм $x^2=-6x-8$ тигезкөчле тигезлэмә килеп чыга
2. Берүк координаталар яссылыгында ике графикларны төзибез:
 $y = x^2$ и $y = -6x - 8$

Графикларын тәзибес:



Тигезләмәләрне график юл белән чишү алгоритмы:

Тигезләмәне $f(x)=g(x)$ рәвешенә китерәбез

1. $y = f(x)$ и $y = g(x)$ функцияләрне карап китәбез
2. Бер үк координаталар яссылыгында икесенең дә графикларын тәзибез
3. Кисешү нокталары тигезләмәнең тамырлар санын бирә.
4. Кисешү нокталарның **абсциссалары** тигезләмәләнең тамырлары була.

Тигезлэмэне график юл белэн чишэргэ: $x^2+6x+8=0$

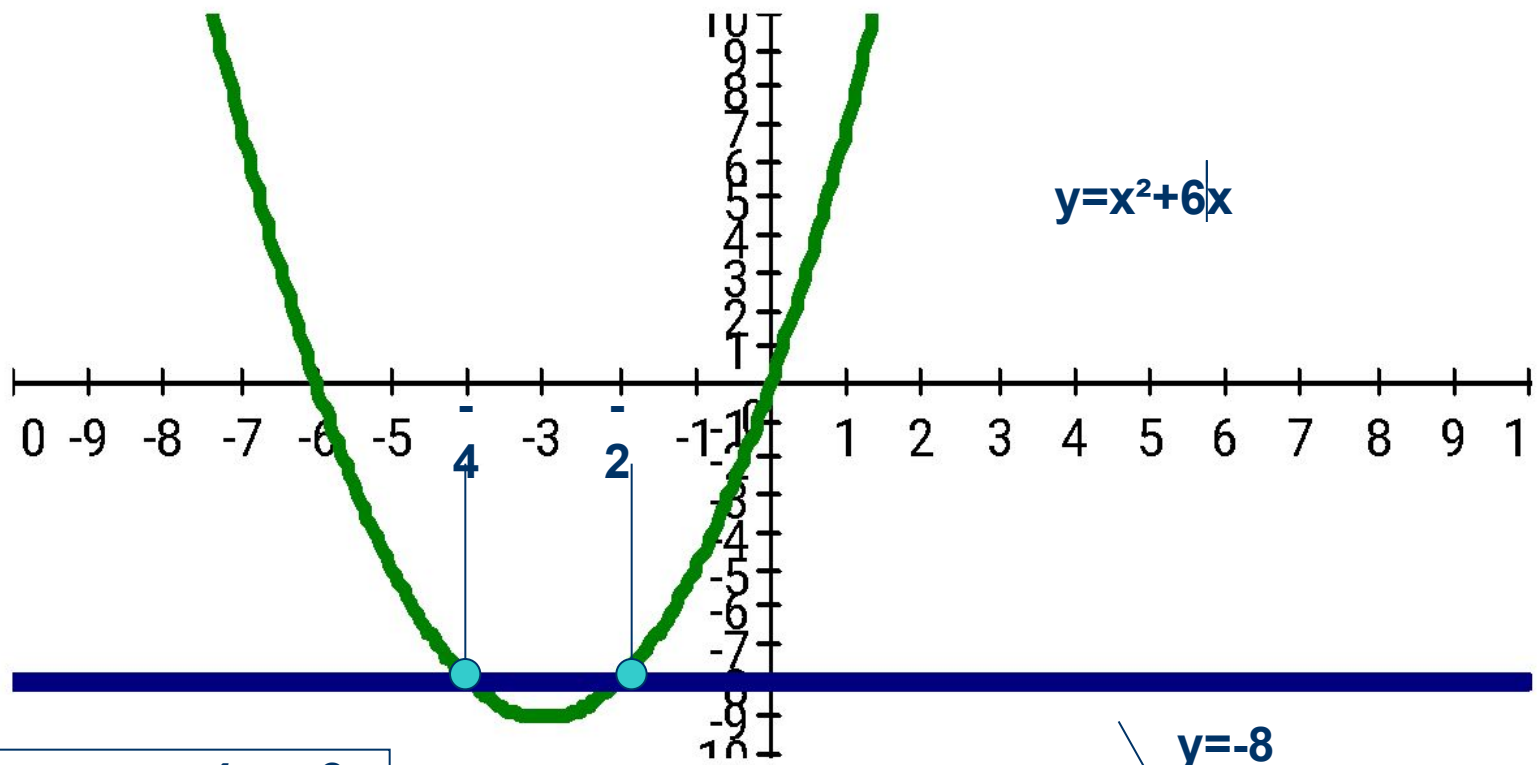
1. 8 не уң якка күчерэбез, тигезкөчле тигезлэмэ килеп чыга

$$x^2+6x=-8$$

2. Бер үк координаталар яссылыгында ике функциянең графикларын төзибез

$$y = x^2+6x \text{ и } y = -8$$

Графикларын тәзибез



жауап: $x = -4; x = -2$.

$y = -8$

Дэрслек белэн эш:

- № 274 (а) 77 нче бит
график юл белэн чишегез

фізкультминутка

Имтихан!!!

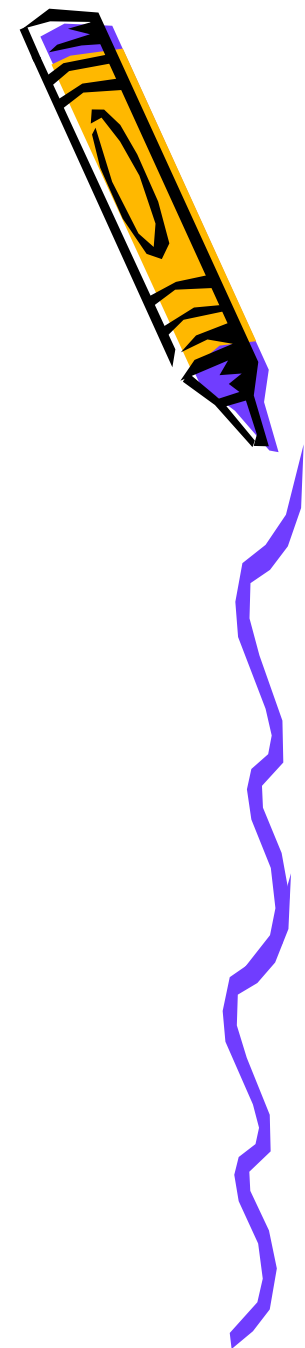
- Карточкадагы биремнэрне эшлэ.



Жаваптар:

- | | Вариант 1 | вариант 2 |
|-------|-----------|-----------|
| • 1). | 4 | 5 |
| • 2). | 5 | 3 |

Эшләр ustest.ru сайтынан алынган



Ныгыту:

- Бүгөн дэрестә сез нәрсәгә өйрәндегез?

Өй эше

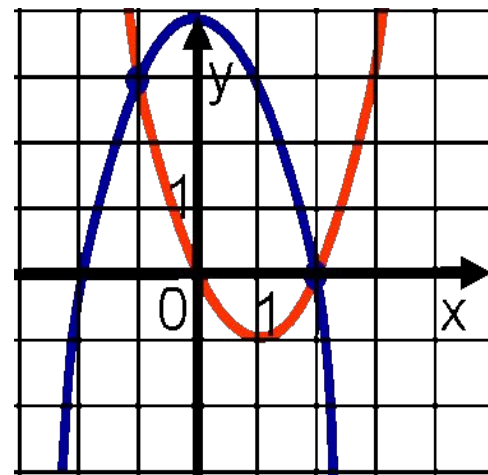
- № 274 (б) 77 нче бит чишэргэ
- Мөстэкыйль эш эшлэргэ



График юл белән чишегез:

- Ответьте на вопросы и выполните задания:
- Графики каких функций изображены на рисунке?
- Запишите координаты точек пересечения графиков этих функций.

- Запишите корни этого уравнения, используя рисунок.



•