

«Моя математика» 1 класс

Урок 87

Тема урока: «Числа от 10 до 20»

8 + 10

13 - 10

15 - 1

10 + 5

14 - 1

6 + 4

3 + 5

18 - 1

17 - 1

16 - 10

Советы учителю.

Презентация к уроку составлена на основе заданий, расположенных в учебнике. Рекомендую открыть учебник на странице с данным уроком, прочитать задания и посмотреть их в данной презентации в режиме демонстрации.

Внимание!

Некоторые задания можно выполнять интерактивно. Например, продолжить ряд, сравнить или вставить пропущенные числа. Для этого презентацию надо перевести в режим редактирования.

Урок 87. Числа от 10 до 20

1. Помоги Вове назвать числа:

а) следующие для чисел

	12	
--	----	--

10

	16	
--	----	--

11

	19	
--	----	--

12

	10	
--	----	--

13

14

15

б) предыдущие для чисел

	14	
--	----	--

16

	20	
--	----	--

17

Внимание!

Данное задание можно выполнить интерактивно. Для этого презентацию надо перевести в режим редактирования.

	18	
--	----	--

18

	11	
--	----	--

19

20

Урок 87. Числа от 10 до 20

1. Помоги Вове назвать числа:

а) следующие для чисел

	12	13
--	----	----

10

	16	17
--	----	----

11

12

ПРОВЕРЬ!

	19	20
--	----	----

13

	10	11
--	----	----

14

15

б) предыдущие для чисел

13	14	
----	----	--

16

19	20	
----	----	--

17

18

17	18	
----	----	--

19

10	11	
----	----	--

20

2. Преврати записи Лены в верные равенства. Вставь вместо «*» знак «+» или «-»

$$15 * 5 = 10$$

$$18 * 1 = 17$$

$$10 * 5 = 15$$

$$16 * 1 = 17$$

Внимание!

Данное задание можно выполнить интерактивно. Для этого презентацию надо перевести в режим редактирования.

+

-

2. Преврати записи Лены в верные равенства. Вставь вместо «*» знак «+» или «-»

$15 - 5 = 10$

$18 - 1 = 17$

$10 + 5 = 15$

$16 + 1 = 17$

+


-

ПРОВЕРЬ!

Урок 87. Числа от 10 до 20


4. Рассмотрни рисунок Пети. Какие планеты должен облететь космический корабль, чтобы вернуться на землю?


Внимание!

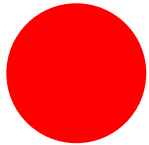
Данное задание можно выполнить интерактивно. Для этого презентацию надо  вести в режим редактирования.


3 6 8 10 13 14 15 16 17 18

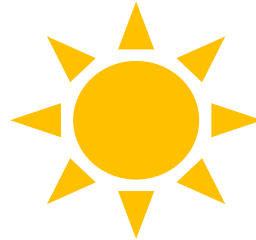
$8 + 10$


 $15 - 1$


 $10 + 5$



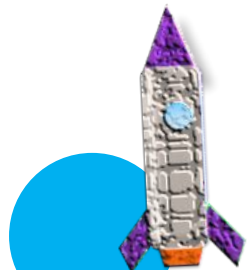

 $13 - 10$





 $6 + 4$

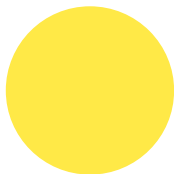

 $3 + 5$

$14 - 1$



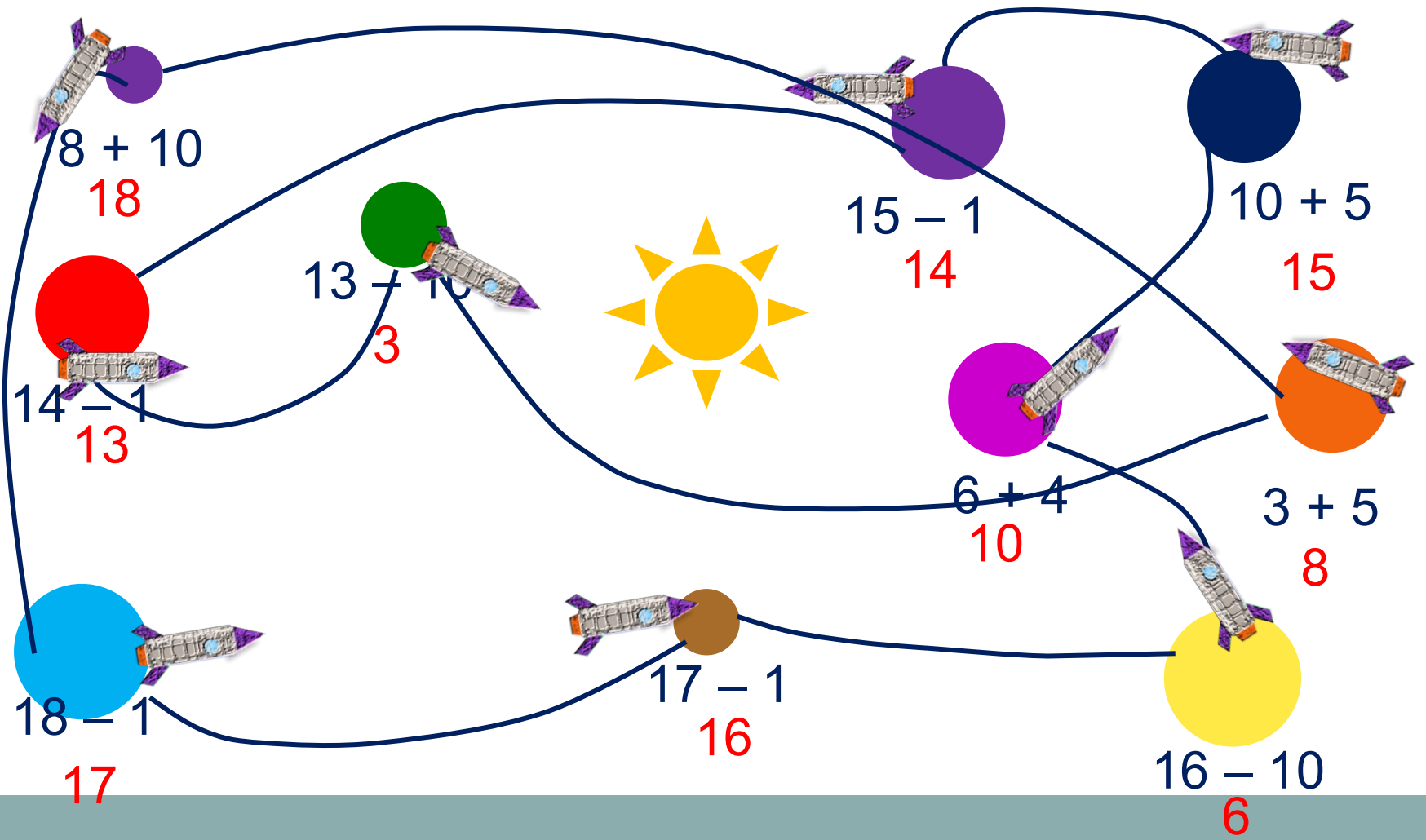
$18 - 1$


 $17 - 1$


 $16 - 10$

4. Рассмотрни рисунок Пети. Какие планеты должен облететь космический корабль., чтобы вернуться на землю?

ПРОВЕРЬ!



5. Сравни ($>$, $<$, $=$).

$$19 \text{ см} \quad \square \quad 2 \text{ дм}$$

$$15 \text{ л} \quad \square \quad 5 \text{ л}$$

$$10 \text{ кг} \quad \square \quad 20 \text{ кг}$$

$$12 \text{ л} + 3 \text{ л} \quad \square \quad 12 \text{ л} + 1 \text{ л}$$

$$16 \text{ кг} - 6 \text{ кг} \quad \square \quad 16 \text{ кг} - 1 \text{ кг}$$

$$12 \text{ см} - 2 \text{ см} \quad \square \quad 12 \text{ см} + 3 \text{ см}$$

Внимание!

Данное задание можно выполнить интерактивно. Для этого презентацию надо перевести в режим редактирования.

$>$ $=$ $<$

5. Сравни ($>$, $<$, $=$).

$$19 \text{ см} \quad \square \quad 20 \text{ см}$$

$$15 \text{ л} \quad \square \quad 5 \text{ л}$$

$$10 \text{ кг} \quad \square \quad 20 \text{ кг}$$

$$12 \text{ л} + 3 \text{ л} \quad \square \quad 12 \text{ л} + 1 \text{ л}$$

$$16 \text{ кг} - 6 \text{ кг} \quad \square \quad 16 \text{ кг} - 1 \text{ кг}$$

$$12 \text{ см} - 2 \text{ см} \quad \square \quad 12 \text{ см} + 3 \text{ см}$$

$>$ $=$ $<$

ПРОВЕРЬ!

6. Реши задачи Кати и Пети.

К. У Кати в первом букете 3 цветка, во втором – 4 цветка, в третьем столько же, сколько в первом. Сколько всего цветков в трёх букетах?



$$= 10 \text{ цв.}$$

Ответ: 10 цветков.



6. Реши задачи Кати и Пети.

П. Вова решил **утром 1** задачу, а **днём 3** задачи. Сколько ещё задач ему надо решить, если задали **11** задач?



***Внимание!** Данное задание можно выполнять интерактивно. Во время демонстрации навести курсор на нужную фигуру до появления подсказки. Кликнуть!*

ИЛИ

Ответ: 7 задач.

целое часть

Спасибо!

