

Тема опыта:
**«Активизация проблемно-
поисковой мыслительной
деятельности обучающихся на
уроках биологии»**



Киреева Таисия Михайловна

2014-2015г.



Цели :

Приобщить учащихся к активному обучению, помочь развитию их учебно-познавательных умений и навыков, научить их учиться, чтобы лучше усваивать учебный материал по биологии;

постоянно овладевая умениями и навыками рационального учебного труда, тренируя себя по вопросам и заданиям, наблюдениям и опытам с натуральными объектами, учащиеся самостоятельно приобретают знания, дополняя и углубляя их при изучении.



Задачи :

формировать и развивать творческие способности ученика;

развивать умения и навыки постановки актуальных проблем и нахождения способов их решений;

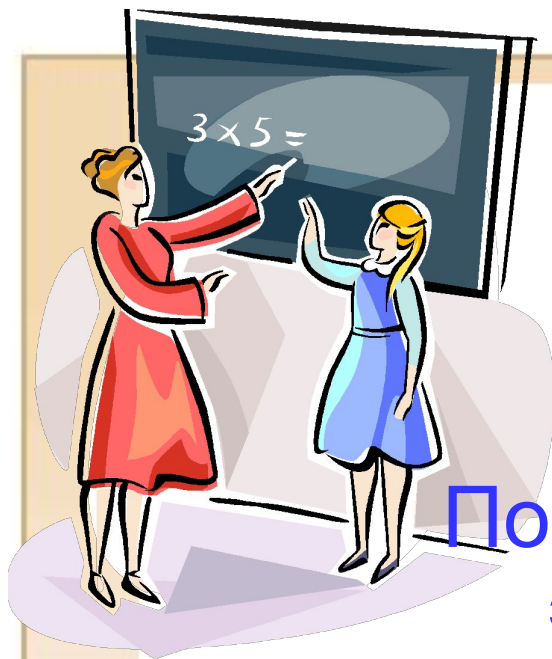
создать мотивирующий фактор в обучении и самообразовании;

заложить основы чувства индивидуальной ответственности за свои поступки,

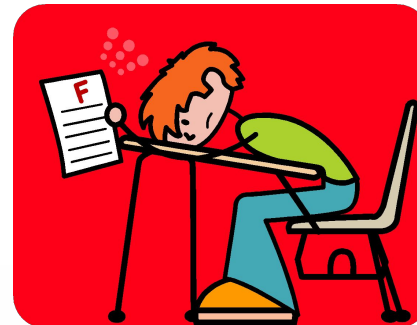
принятые решения и действия;

развивать коммуникативные умения и навыки.





Познавательный процесс –
это глубокий
внутренний мотив



СОЗДАНИЕ ПРОБЛЕМНОЙ СИТУАЦИИ



СПОСОБ АНАЛОГИЙ

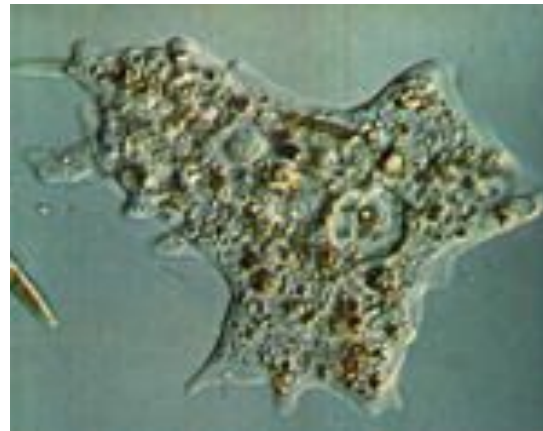


ИНДУКТИВНЫЙ, АНАЛИТИКА- СИНТЕТИЧЕСКИЙ СПОСОБ





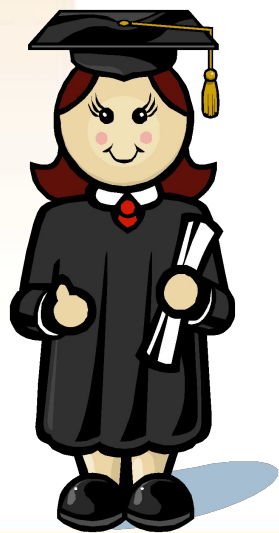
ОТЫСКИВАНИЕ ПРИЧИН ,
ОБУСЛОВЛИВАЮЩИХ ТО ИЛИ ИНОЕ
ИЗУЧАЕМОЕ ЯВЛЕНИЕ, НА ОСНОВЕ
ПРОДЕЛАННЫХ ОПЫТОВ, АНАЛИЗА
ИЗУЧАЕМОГО МАТЕРИАЛА



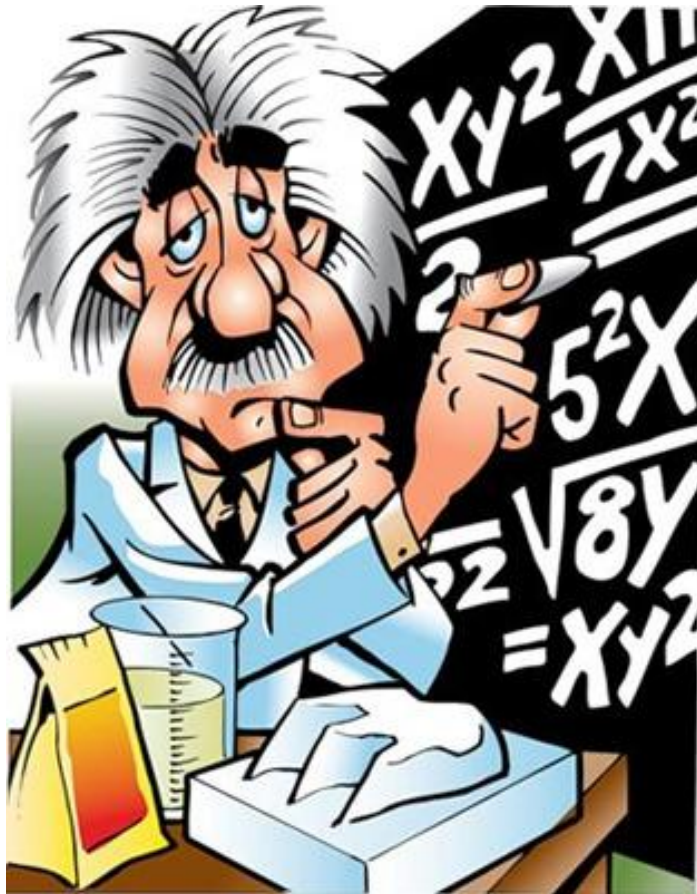
ВЫДВИЖЕНИЕ ПРОБЛЕМНОГО ВОПРОСА



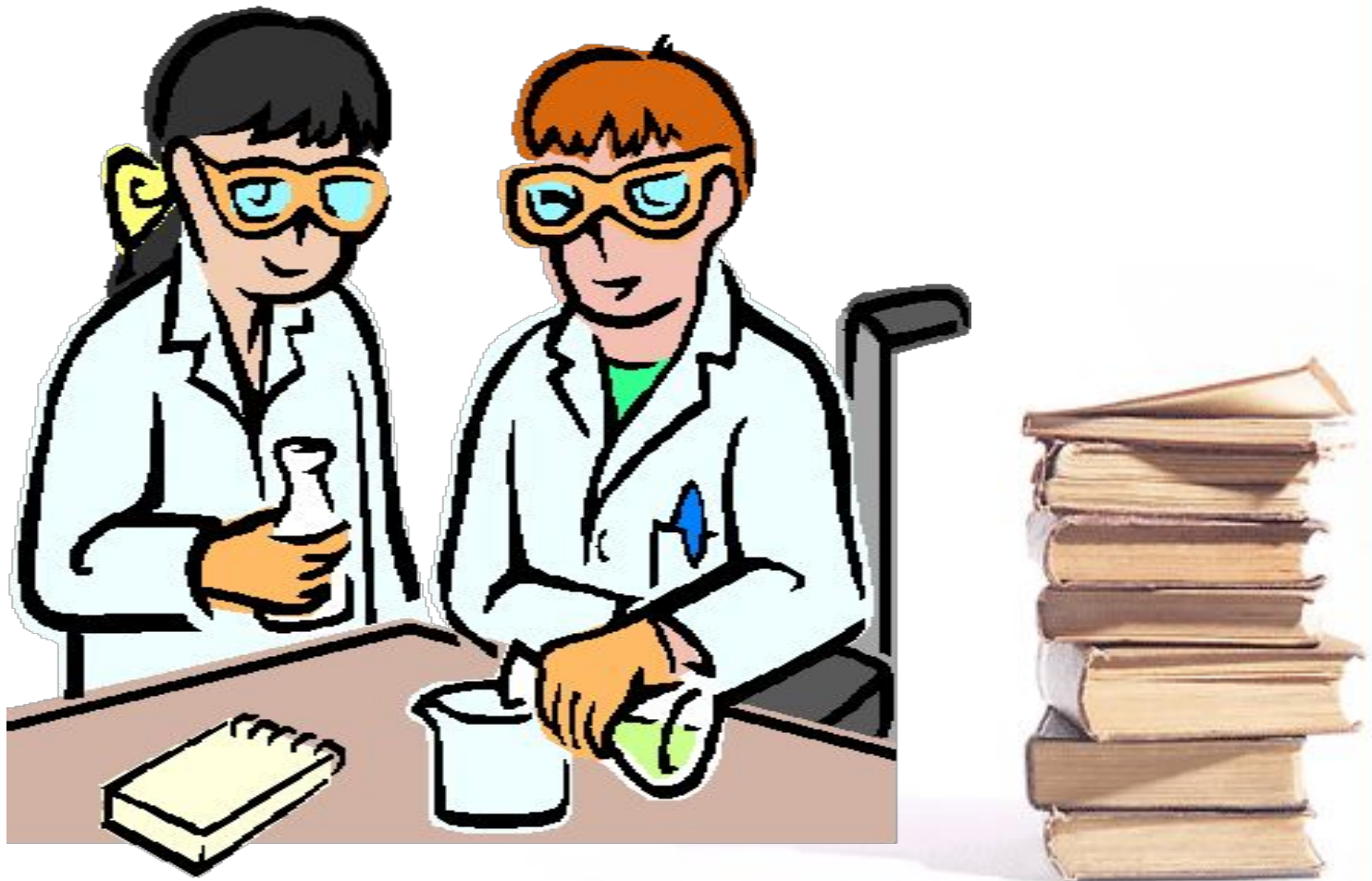
СООБЩЕНИЕ ПАРАДОКСАЛЬНОГО ФАКТА, ВЫДВИЖЕНИЕ ГИПОТЕЗ, ПРЕДЛОЖЕНИЙ



СОЗДАНИЕ ПРОБЛЕМНОЙ СИТУАЦИИ НА ОСНОВЕ ВЫСКАЗЫВАНИЯ УЧЕНОГО



СООБЩЕНИЕ ПРОТИВОПОЛОЖНЫХ ТОЧЕК ЗРЕНИЯ НА ОДИН И ТОТ ЖЕ ФАКТ



НАХОЖДЕНИЕ ПОЗНАВАТЕЛЬНОЙ ПРОБЛЕМЫ САМИМ УЧЕНИКОМ И АРГУМЕНТАЦИЯ ЕЕ РЕШЕНИЯ





ВЫВОД:

- **ТВОРЧЕСКИЙ ПОИСК**
- **РАССУЖДЕНИЕ**
- **РАДОСТЬ**



ПРИЕМЫ РАЗВИТИЯ ПОЗНАВАТЕЛЬНОГО ИНТЕРЕСА НА ЭТАПЕ ВОСПРИЯТИЯ ЗНАНИЙ:

- *прием новизны;*
- *прием семантизации.*



ВЫВОД:

- ИНТЕРЕС К УЧЕНИЮ
- ЛЮБОЗНАТЕЛЬНОСТЬ
- ПЫТЛИВОСТЬ В ОСМЫСЛЕНИИ
ИЗУЧАЕМЫХ ВОПРОСОВ



ПРИЕМЫ РАЗВИТИЯ ПОЗНАВАТЕЛЬНОГО ИНТЕРЕСА НА ЭТАПЕ ОСМЫСЛЕНИЯ ИЗУЧАЕМОГО МАТЕРИАЛА



- ПОСТАНОВКА ПРОБЛЕМНОГО ВОПРОСА
ИЛИ ПРОБЛЕМНОЙ СИТУАЦИИ
- ИССЛЕДОВАТЕЛЬСКИЙ ПРИЕМ
- ЭВРИСТИЧЕСКИЙ ПРИЕМ
- ИССЛЕДОВАТЕЛЬСКИЙ ПРИЕМ



ВЫВОД:

□ САМОСТОЯТЕЛЬНОЕ РЕШЕНИЕ
ПОЗНАВАТЕЛЬНЫХ ЗАДАЧ;

□ УМЕНИЕ ДОКАЗЫВАТЬ, ОБОСНОВЫВАТЬ
СВОИ СУЖДЕНИЯ



ПРИЕМЫ РАЗВИТИЯ ПОЗНАВАТЕЛЬНОГО ИНТЕРЕСА НА ЭТАПЕ ЗАКРЕПЛЕНИЯ ИЗУЧАЕМОГО МАТЕРИАЛА



❑ ИСПОЛЬЗОВАНИЕ НАТУРАЛЬНЫХ
ОБЪЕКТОВ

❑ ПРИЕМ МОДЕЛИРОВАНИЯ

❑ СОСТАВЛЕНИЕ СХЕМ, ТАБЛИЦ

❑ ИСПОЛЬЗОВАНИЕ СИМВОЛОВ ДЛЯ
ВЫПОЛНЕНИЯ ЗАДАНИЙ



ВЫВОД:

**УЛУЧШЕНИЕ И СТРЕМЛЕНИЕ К
САМОСТОЯТЕЛЬНОМУ ВЫПОЛНЕНИЮ
ЗАДАНИЙ УЧАЩИМИСЯ**



ИСПОЛЬЗОВАНИЕ БИОЛОГИЧЕСКИХ ЗАДАЧ ПРИ РАЗВИТИИ ПОЗНАВАТЕЛЬНОГО ИНТЕРЕСА К БИОЛОГИИ



ЗАДАЧА №1

Клетки кожицы листа прозрачные, бесцветные. Какое значение в жизни растения имеет такая особенность их строения?



ВЫВОД:



❖ ЖИВОЙ ИНТЕРЕС

❖ БЛАГОПРИЯТНЫЙ ЭМОЦИОНАЛЬНЫЙ
ФОН





ПОЗНАВАТЕЛЬНЫЕ ИГРЫ КАК СРЕДСТВО ПОЗНАВАТЕЛЬНОГО ИНТЕРЕСА К БИОЛОГИИ

*«В игре раскрывается перед
детьми мир,
творческие способности
личности.»*

*«Без игры нет и не может
быть
полноценного умственного
развития»*





«Пятый лишний»

«Путешествие»

«Викторины»



ВЫВОД:



- **САМОСТОЯТЕЛЬНОЕ РЕШЕНИЕ
ПОЗНАВАТЕЛЬНЫХ ЗАДАЧ;**
- **УМЕНИЕ ДОКАЗЫВАТЬ, ОБОСНОВЫВАТЬ
СВОИ СУЖДЕНИЯ**



ИСПОЛЬЗОВАНИЕ ПРОЕКТНОЙ ДЕЯТЕЛЬНОСТИ НА УРОКАХ БИОЛОГИИ

Для реализации принципов личностно-ориентированного образования, индивидуального подхода потребовались новые методы обучения.

Сегодня методу проектов принадлежит ведущее место среди таких методов.



Спасибо за внимание!

