

Игра по станциям «Нева»

Авторский коллектив - учителя коррекционных школ для учащихся с ОВЗ Московского района Санкт-Петербурга:

- ГБС(К)ОУ школа № 370 Московского района Санкт-Петербурга:
Митникова Е. А., учитель истории и обществознания, педагог дополнительного образования;
Смирнова О.В., учитель русского языка и литературы.
- ГБСКОУ № 613 Московского района Санкт-Петербурга:
Питернова Н.В., учитель истории,
Ситникова С. М., педагог дополнительного образования.



Елагин о.

Каменный о.

Крестовский о.

Аптекарский о.

Петроградский о.

о. Декабристов

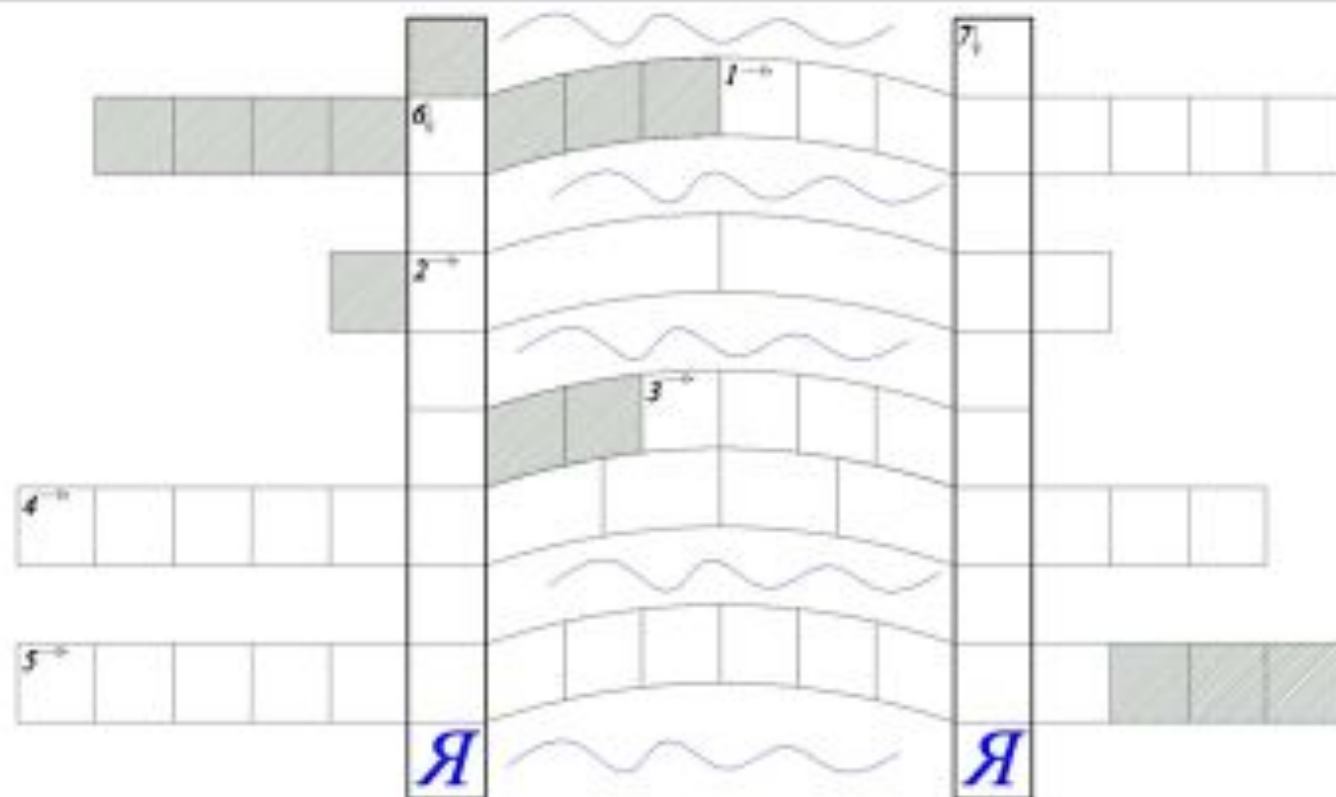
Васильевский о.

Адмиралтейский о.

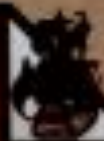
Гутуевский о.

кроссворд

Д



1. *Мост над Невой, в чугунной ограде которого, много раз изображён герб Санкт-Петербурга?*
2. *Водоём откуда вытекает река Нева?*
3. *Водоём куда впадает река Нева?*
4. *Мост в начале Большой Невки, за крейсером "Аврора"?*
5. *Набережная, левого берега Невы, расположенная между мостами Дворцовым и Благовещенским?*
6. *Старейшая каменная набережная Невы?*
7. *Набережная у домика Петра I?*



III

ПЕЧАТА

№ 0000



Цифрами обозначены

- 1 Артиллерийский остров
- 2 Крестовский канал
- 3 остров Литейный Сап
- 4 Земляк канал
- 5 Ново-Александровский канал
- 6 Александровский канал
- 7 остров Новая Голландия

Масштаб 1 : 50 000 (в 1 см 500 м)

© 2007 ВАРП / СД, 2008

С



1. Мост над Невой, в чугунной ограде которого, много раз изображён герб Санкт-Петербурга?
2. Водоём откуда вытекает река Нева?
3. Водоём куда впадает река Нева?
4. Мост в начале Большой Невки, за крейсером "Аврора"?
5. Набережная, левого берега Невы, расположенная между мостами Дворцовым и Благовещенским?
6. Старейшая каменная набережная Невы?
7. Набережная у домика Петра 1?

Работа с ТЕКСТОМ



Елагин о.

Каменный о.

Крестовский о.

Аптекарский о.

Петроградский о.

о. Декабристов

Васильевский о.

Адмиралтейский о.

Гутуевский о.



<p>Река Нева берет начало из Ладожского озера, течёт по заболоченной Приневской низменности, и впадает в Невскую губу _____ залива.</p>	<p>Финский, Ботнический</p>
<p>Нева образовалась около 4000 лет назад в результате прорыва вод _____ озера в Балтику.</p>	<p>Ильмень, Ладожское, Онежское.</p>
<p>Название реки происходит от финского слова «_____».</p>	<p>Болото, глина, песок</p>
<p>В Неву впадает 26 рек и речек: _____</p>	<p>_____</p>
<p>_____</p>	<p><i>Используя карту; напишите 5 названий</i></p>
<p>Наш город расположен в дельте Невы, рукава которой образуют острова. В настоящее время их около _____</p>	<p>30, 40, 100.</p>
<p>_____ реки от истока до устья 74 км. В черте Санкт-Петербурга</p>	<p>Ширина, глубина, длина.</p>
<p>Нева течёт на протяжении 28 км.</p>	<p>_____</p>
<p>В Петербурге нередко случаются наводнения и резкие подъёмы воды в Неве. За годы существования города было более 300 наводнений. Самые сильные произошли _____</p>	<p>1777, 1824 и 1924 годах.</p>
<p>В черте города через Неву и ее рукава переброшены мосты:</p>	<p>_____</p>
<p>_____</p>	<p><i>Используя карту; напишите 5 названий</i></p>
<p>Озаглавьте текст _____</p>	<p>_____</p>

Станция «Работа с текстом»

Река Нева берет начало из Ладожского озера и по заболоченной Приневской низменности, и впадает в Невскую губу **Финского** залива.

Нева образовалась около 4000 лет назад в результате прорыва вод **Ладожского** озера в Балтику.

Название реки происходит от финского слова «болото».

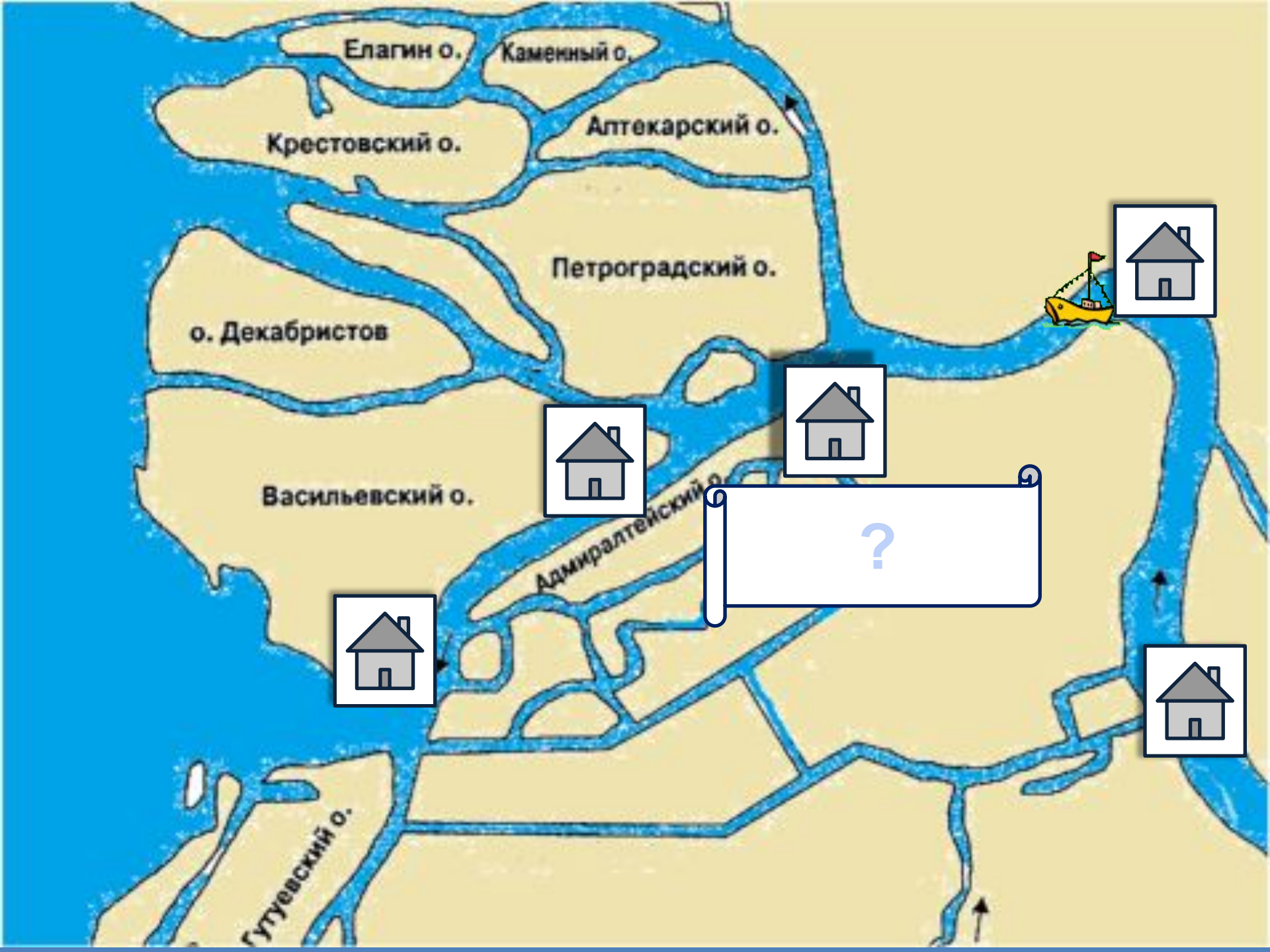
В Неву впадает **26** рек и речек: **Малая Нева; Большая, Средняя, Малая Невка; Фонтанка, Мойка, Охта** и другие.

Наш город расположен в дельте Невы, рукава которой образуют острова. В настоящее время их около **40**.

Длина реки от истока до устья 74 км. В черте Санкт-Петербурга Нева течёт на протяжении 28 км.

В Петербурге нередко случаются наводнения и резкие подъёмы воды в Неве. За годы существования города было более 300 наводнений. Самые сильные произошли в **1777, 1824, 1924** годах.

В черте города через Неву и ее рукава переброшены мосты: **Благовещенский, Дворцовый, Троицкий, Литейный, Большеохтинский** и другие.



Елагин о.

Каменный о.

Крестовский о.

Аптекарский о.

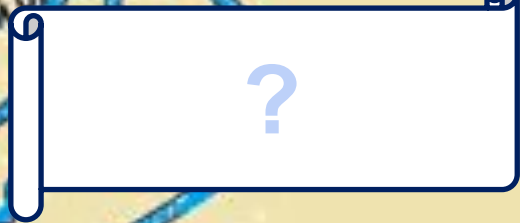
Петроградский о.

о. Декабристов

Васильевский о.

Адмиралтейский о.

Гутуевский о.



Мост



Мосты

1



Большеохтински

2



Дворцовый

3



Троицкий

4



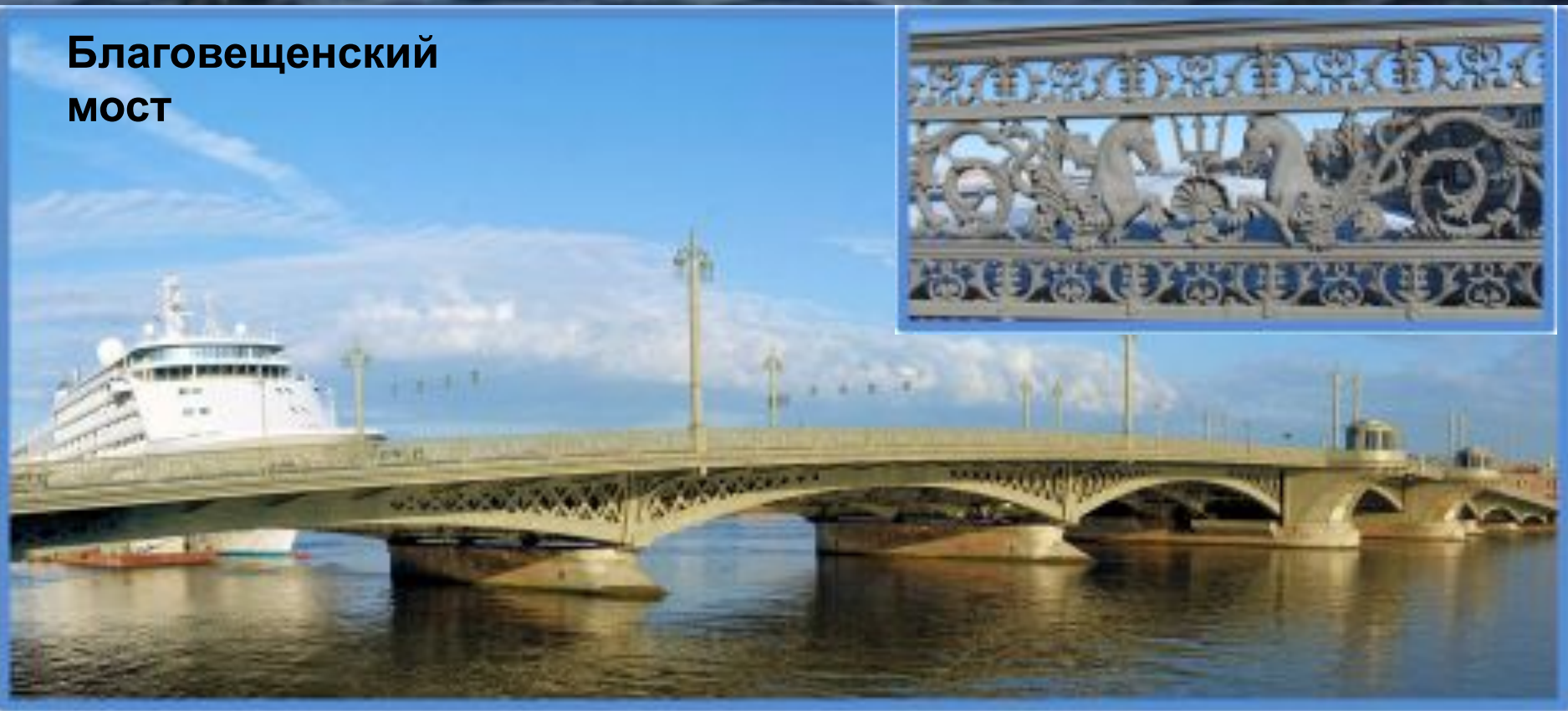
Литейны

5



Благовещенский

**Благовещенский
мост**



Первый разводной мост через
Неву



Елагин о.

Каменный о.

Крестовский о.

Аптекарский о.

Петроградский о.

о. Декабристов

Васильевский о.

Символы

Санкт-

Петербурга

Гутуевский о.

Гривенский о.

1



Символ ы

2



3



4



Символ

5

ы



6



7



8



Символы Санкт-Петербурга

- 1. Решетка Летнего сада
- 2. «Медный всадник» – памятник Петру I
- 3. Зимний дворец
- 4. Стрелка Васильевского острова
- 5. Петропавловская крепость
- 6. Крейсер «Аврора»
- 7. Кунсткамера – первый музей в России
- 8. Летний дворец Петра I в Летнем саду



Елагин о.

Каменный о.

Крестовский о.

Аптекарский о.

Петроградский о.

о. Декабристов

Васильевский о.

Адмиралтейский о.

Уберите лишнее

Уберите лишнее

2



1



3



Уберите лишнее

1



Мариинский дворец

2



Зимний дворец

3



Меншиковский дворец

Уберите лишнее



Летний дворец Петра I



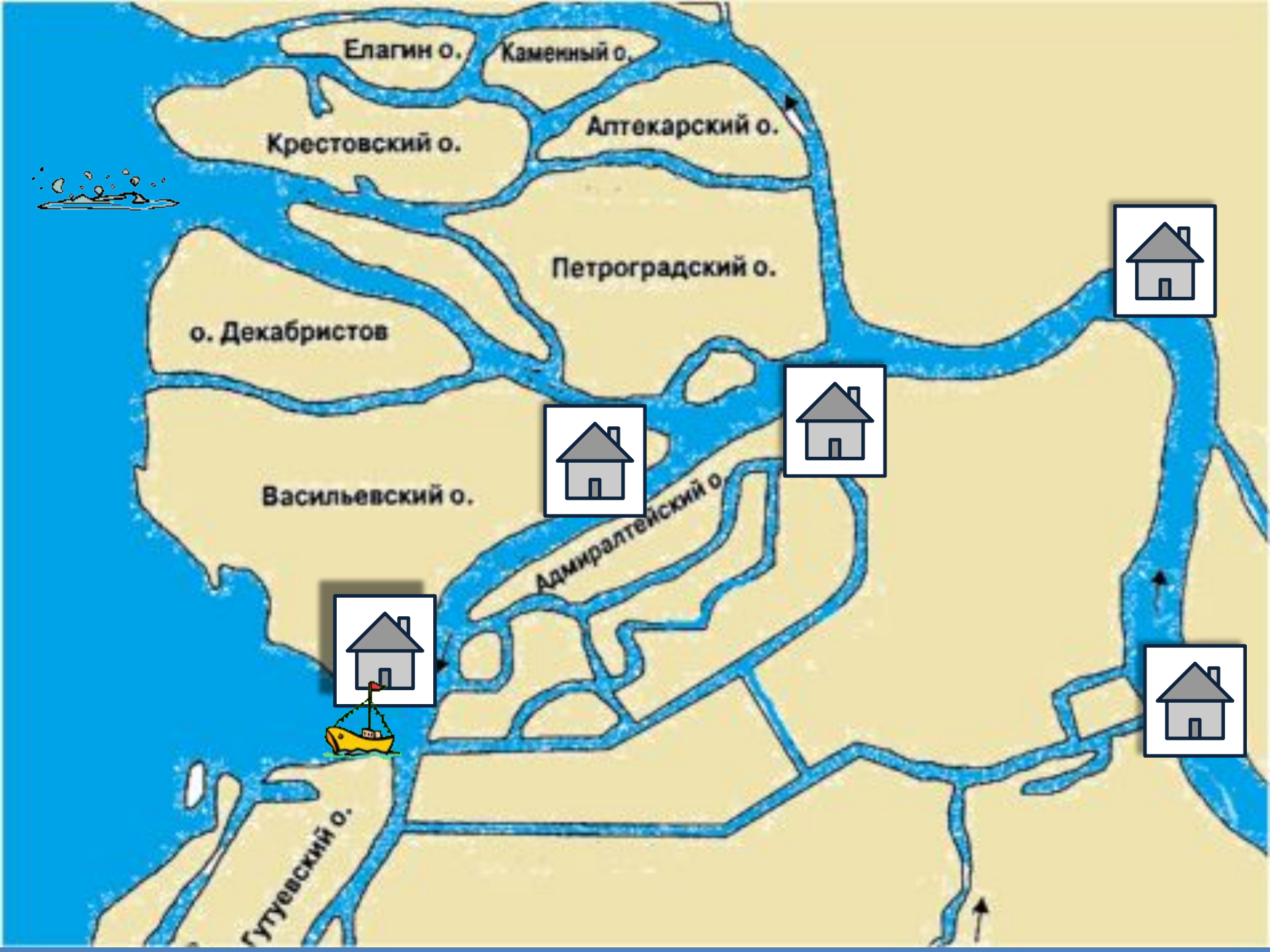
Музей А.В.Суворова



Кунсткамера

Уберите лишнее





Елагин о.

Каменный о.

Крестовский о.

Аптекарский о.

Петроградский о.

о. Декабристов

Васильевский о.

Адмиралтейский о.

Гутуевский о.



Источники

картинок

Петропавловский собор	http://www.piter-arch.ru/ru/object/85.html
Адмиралтейст	http://ruhistory.narod.ru/ru/s-peterburg/admir.html
Во Кораблик (Адмиралтейство),	http://www.on-line.spb.ru/simbols/symbol.php
ангел (Петропавловская Медный	http://pi-terra.ru/viewpage.php?page_id=16
кред.)	
Всадник Решётка Летнего сада	http://photokaravan.com/Member/a.a.pyptev/d0e00244-a680-45f1-aa96-a769ca2486f1
Крейсер «Аврора»	http://gopiter.ru/piter/culturerest/musei/avroramus eum/
Литейный	http://www.xsunx.ru/details.php?image_id=355
МОСТ Решётка Литейного	http://bestbridge.net/Eu/liteinyi-most.phtml
ВЯВГВещенский	http://www.photodom.com/ru/photo/2324506
МОСТ. Решётка Благовещенского	http://undina-bird.livejournal.com/27475.html
моста	
Дворцовый	http://www.the-village.ru/village/situation/situation/108983-dvortsovyi-most-mogut-sdelat-peshehodnym
МОСТ	
Троицкий мост	http://www.driverspb.ru/specpredlozhenie/
Стрелка Васильевского острова	http://spbfoto.spb.ru/city_img/strel.htm

**Большеохтинский
мост**

http://geolines.ru/publications/FORWARD-IN-THE-PAST/FORWARD-IN-THE-PAST_4.html

**Гранитный
obelisk**

http://www.spbfoto.spb.ru/foto/details.php?image_id=579

**Троицкого моста
Царь - плотник**

<http://www.hellopiter.ru/Plotnik.html>

Пётр I у Михайловского замка

http://www.spb-guide.ru/foto_1055.htm

Зимний дворец

<http://www.kuljturastran.ru/wp-content/uploads/763.jpg>

Меншиковский дворец

<http://it.stlawu.edu/~rkreuzer/pryan/mpic1.jpeg>

Мариинский дворец

<http://spbda.ru/news/a-1262.html>

Петропавловская крепость

<http://www.kwister.ru/kwi/tabid/67/EntryId/188/Default.aspx>

**Музей Суворова, Летний
дворец**

<http://valdep.livejournal.com/10310.html?thread=478278>

**Петра I, Кунсткамера
Синий**

<http://lifeglobe.net/blogs/details?id=486>

мост

Фон слайдов

http://img-fotki.yandex.ru/get/3607/alb3345.20/0_2e817_2fe2db6f_L

**Петропавловская
крепость**

http://www.svali.ru/show_picture.php?cntr=73&type=2&id=15&cd=1