

«У каждого есть своя Родина, у каждого есть свой дом, где он родился...»

Николай Дружков

Земля моя родная Тамбовский край



Булгакова И.А. учитель географии

Филиал МБОУ Уваровщинской СОШ в с.Шиновка



- ▣ ***Тамбовский край - небольшой уголок нашей необъятной Родины, часть русской земли, неповторимый островок России.***
- ▣ ***Тамбовская область - уникальный в географическом, историческом и культурном отношении край.***

Географическое положение и рельеф Тамбовской области

*Сравним размеры территории
области с другими
территориями*

Московская -
47 тыс.кв.км.



Саратовская –
100,2 тыс.кв.км



Тюменская –
1435,2 тыс.кв.км.



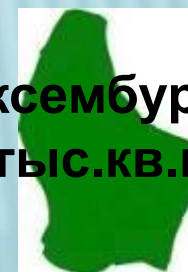
Липецкая –
24,1 тыс.кв.км.



Бельгия – 30,5
тыс.кв.км.



Люксембург –
2,6 тыс.кв.км



34,4 тыс. кв. км.

Тамбовская обл.



Работа с картой.

- По административной карте атласа Тамбовской области (с.2) определите области, граничащие с Тамбовской
- Определите по административной карте атласа Тамбовской области между какими параллелями и меридианами лежит Тамбовская область



Основные черты рельефа

«Пологие холмы там чуть поднимаются. Пригорок, ложбинка – все живет и уходит в даль просторную, синющую, всегда на краю земли очерченную лесом. Супеси да суглинки, кашка, одуванчик, невидимый жаворонок в небе, картофельное поле, луг с излучиной реки...»

А. Михайлов. «Земля русская»



Работа с картой.

По атласу Тамбовской области (с.4) определите форму рельефа территории области.

Форма рельефа – равнина.

Расположена на Восточно-

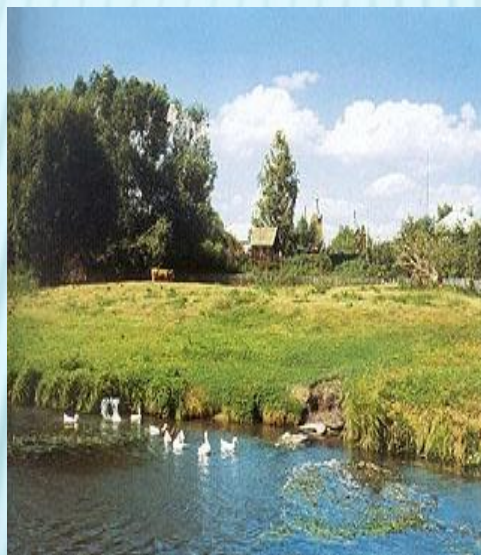
Европейской (Русской) равнине; на

Окско-Донской низменности

Погода и климат области.

Погода – это состояние нижнего слоя атмосферы в данное время в данной местности.

Состояние погоды характеризуют такие показатели: температура воздуха, атмосферное давление, влажность, сила и направление ветра, облачность, атмосферные осадки.



Климат Тамбовской области

- *Что такое климат?*
- *В каком климатическом поясе находится наша область?*
- *Почему на территории Тамбовской области четко различаются все 4 сезона года?*



Средние месячные температуры воздуха

месяц	I	II	III	IV	V	VI	VII	VIII	IX	X	XI	XII
температура	-11	-10,8	-5,8	4,8	13,7	17,6	20	18,4	11,9	5	-2,2	-7,9

Среднее месячное количество осадков в мм

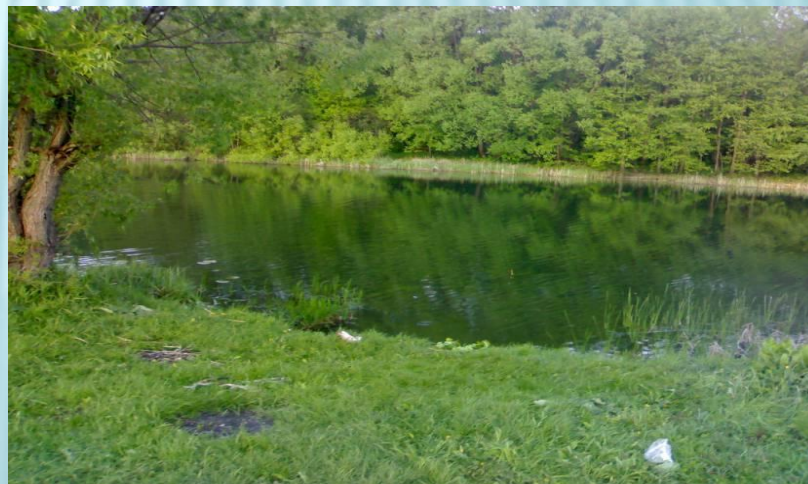
Месяц	I	II	III	IV	V	VI	VII	VIII	IX	X	XI	XII
Кол-во осадков	28	27	26	38	48	59	64	55	38	44	40	36



Воды Тамбовщины

1398 рек и речек

По территории Кирсановского района протекает река Ворона. Река Ворона является правым притоком Хопра. Исток ее в Пензенской области на склоне Приволжской возвышенности. Ворона, - самая красивая река по мнению многих краеведов, которая протекает среди леса и является одним из заповедных уголков Тамбовского края. Длина её 454 км., из 234 км в Тамбовской области. В 1994 году на реке Ворона выше поселка Инжавино создан в области государственный заповедник «Воронинский»



Заполни схему:
«Водные ресурсы Тамбовской области»

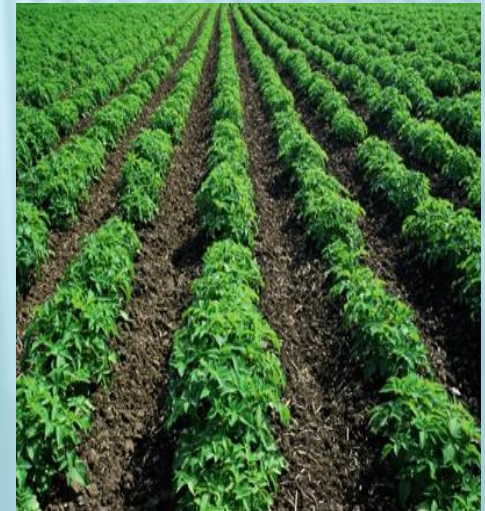


Наиболее крупные озера нашей области:

***Рамза в Курсановском районе;
Красное в Моршанском районе;
Чистоозерное, Святовское, Чистое и
Княжное в Тамбовском районе.***

Почвы Тамбовского края

- ❖ *Почва - особое природное тело, образующиеся на поверхности Земли и обладающее уникальным свойством – плодородием*
- ❖ *Природа щедро наградила Тамбовскую область, подарив ей самые плодородные почвы – чернозёмы, которые дают нам урожаи зерновых и технических культур.*



Растительный и животный мир области

Природа Тамбовщины – леса, реки, озера, овраги, родники, просторные разнотравно-злаковые луга. Эти пейзажи как нельзя больше подходят для неспешного отдыха с рыбалкой, купанием, прогулками на велосипеде... Диковинных мест здесь немало.



РАСТИТЕЛЬНОСТЬ

Тамбовская область расположена в лесостепной зоне. На территории нашего края расположились различные сообщества: леса, степи, болота, водные сообщества, культурные растения, а также сообщества сорных растений, сопутствующие человеку. Все они образуют непрерывный, сплошной растительный покров. Видовой состав представлен более чем 1500 видами. Согласно геоботаническому районированию, выделено 2 подзоны:

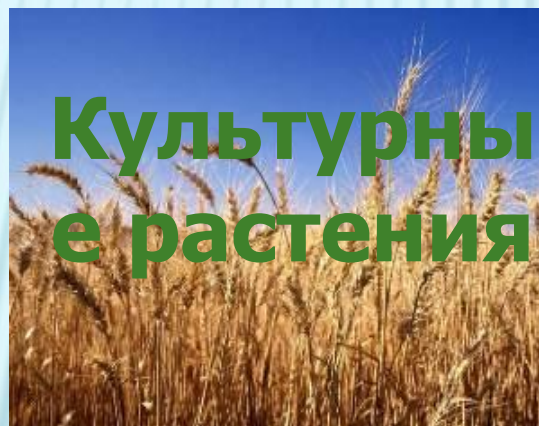
Северная лесостепь

Лесостепная зона



Типичная лесостепь

Растительные сообщества



Типы лесов

Основными типами являются

- сосновые
- сосново-широколиственные
- березняки
- дубравы



Ресурсы растительного мира

Лес

Продукты питания

(Лесные ягоды, грибы)

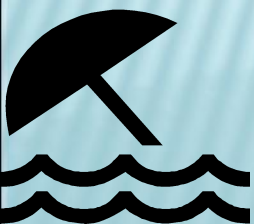
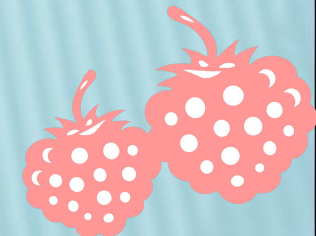
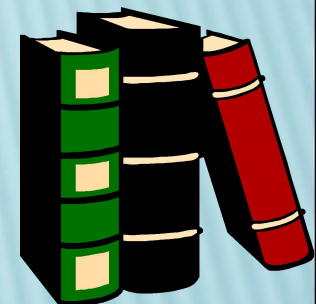
Древесина

(строительные материалы и т.д.)

Отдых

Лекарственные травы

(земляника, ландыш, крапива и т.д.)



Луга

Представляют собой сообщества травянистых многолетних растений, характерных для пойм рек и опушек леса.

?



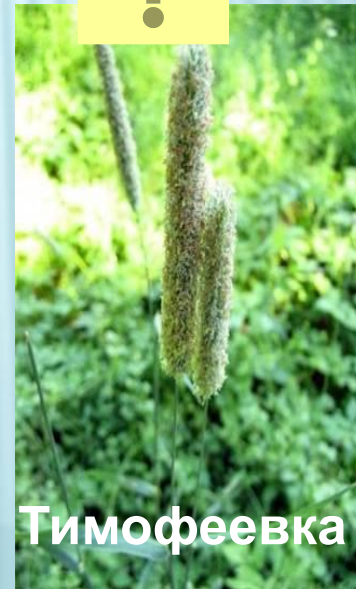
Ежа сборная

?



Мятлик

?



Тимофеевка

Животный мир

Животный мир нашего края богат и разнообразен и обладает смешанным характером. По его территории проходит граница распространения лесных и степных видов.

**7 видов
пресмыкающихся**

**67 видов
млекопитающих**

11 видов земноводных

287 видов птиц

Животный мир

-представители лесов

-представители степей

-представители лугов

-представители болот



ОХРАНЯЙ ПРИРОДУ НАШЕГО КРАЯ

