



ПРЕЗЕНТАЦИЯ НА ТЕМУ: «СОЗДАНИЕ БАЗЫ ДАННЫХ»



БАЗЫ ДАННЫХ

База данных - это информационная модель, позволяющая в упорядоченном виде хранить данные о группе объектов, обладающих одинаковым набором свойств. Существует несколько различных структур информационных моделей и, соответственно, различных типов баз данных:

- табличные
- иерархические
- сетевые

ТАБЛИЧНЫЕ БАЗЫ ДАННЫХ

Табличная база данных содержит перечень объектов одного типа. Столбцы такой таблицы называются *полями*, а строки являются *записями* об объекте.

Каждая таблица должна содержать, по крайней мере, одно *ключевое поле*, содержимое которого уникально для каждой записи в этой таблице. В качестве ключевого поля чаще всего используют поле, содержащее тип данных *счетчик*. Тип поля определяется типом данных, которые оно содержит.

ТАБЛИЧНЫЕ БАЗЫ ДАННЫХ

Microsoft Access

Файл Правка Вид Вставка Формат Записи Сервис Окно Справка

Введите запрос

Погода : таблица

Код	Дата	Облачность	Температура(днем)	Температура(ночью)	Ветер	Атмосферное давление	Скорость ветра
1	01.03.2001	сблочно	5	0	южный	742	24
2	02.03.2001	облачно	3	-2	юго-восточный	741	5
3	03.03.2001	облачно с прояснениями	3	-4	юго-восточный	743	4
4	04.03.2001	облачно с прояснениями	1	-6	северный	745	13
5	05.03.2001	облачно с прояснениями	-7	-10	северный	739	20
6	06.03.2001	облачно с прояснениями	-3	-10	северо-восточный	738	12
7	07.03.2001	облачно с прояснениями	-2	-9	северо-восточный	752	13
* Счетчик			0	0		0	0

ключевое поле (счетчик)

поле базы данных

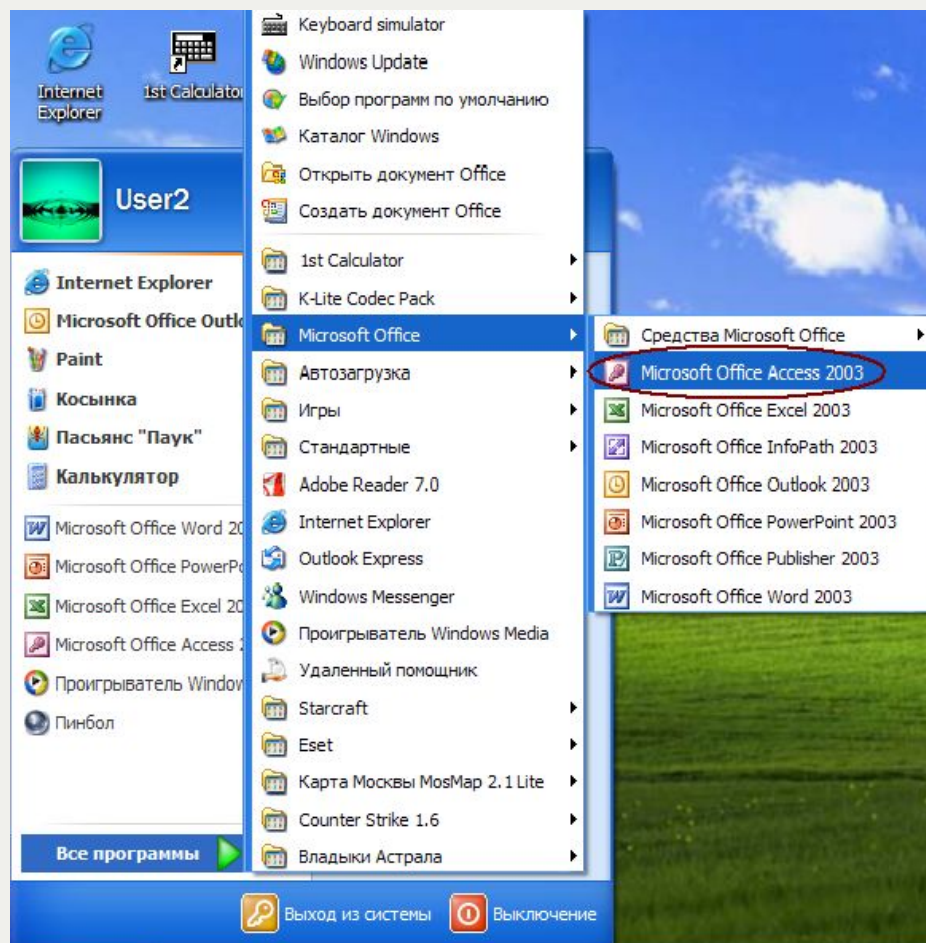
запись базы данных

Запись: 1 из 7

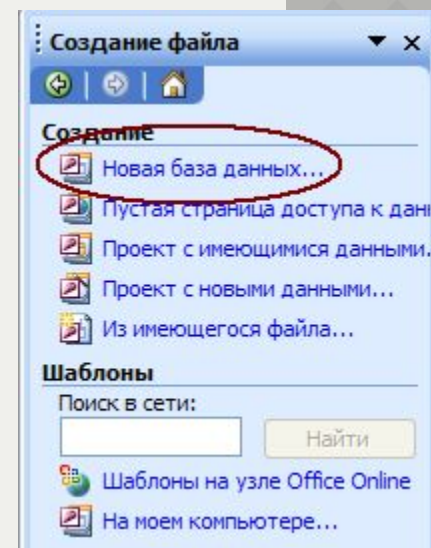
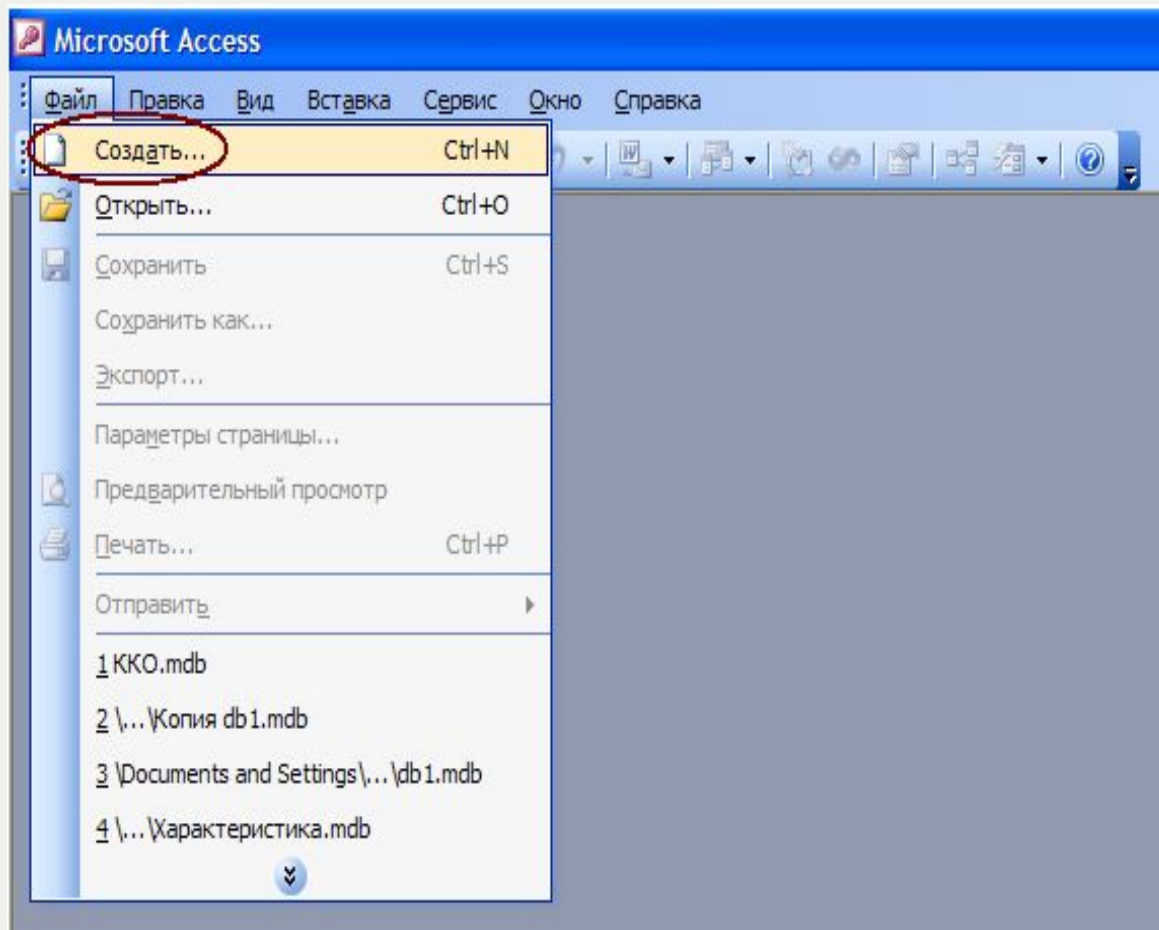
СОЗДАНИЕ БАЗ ДАННЫХ

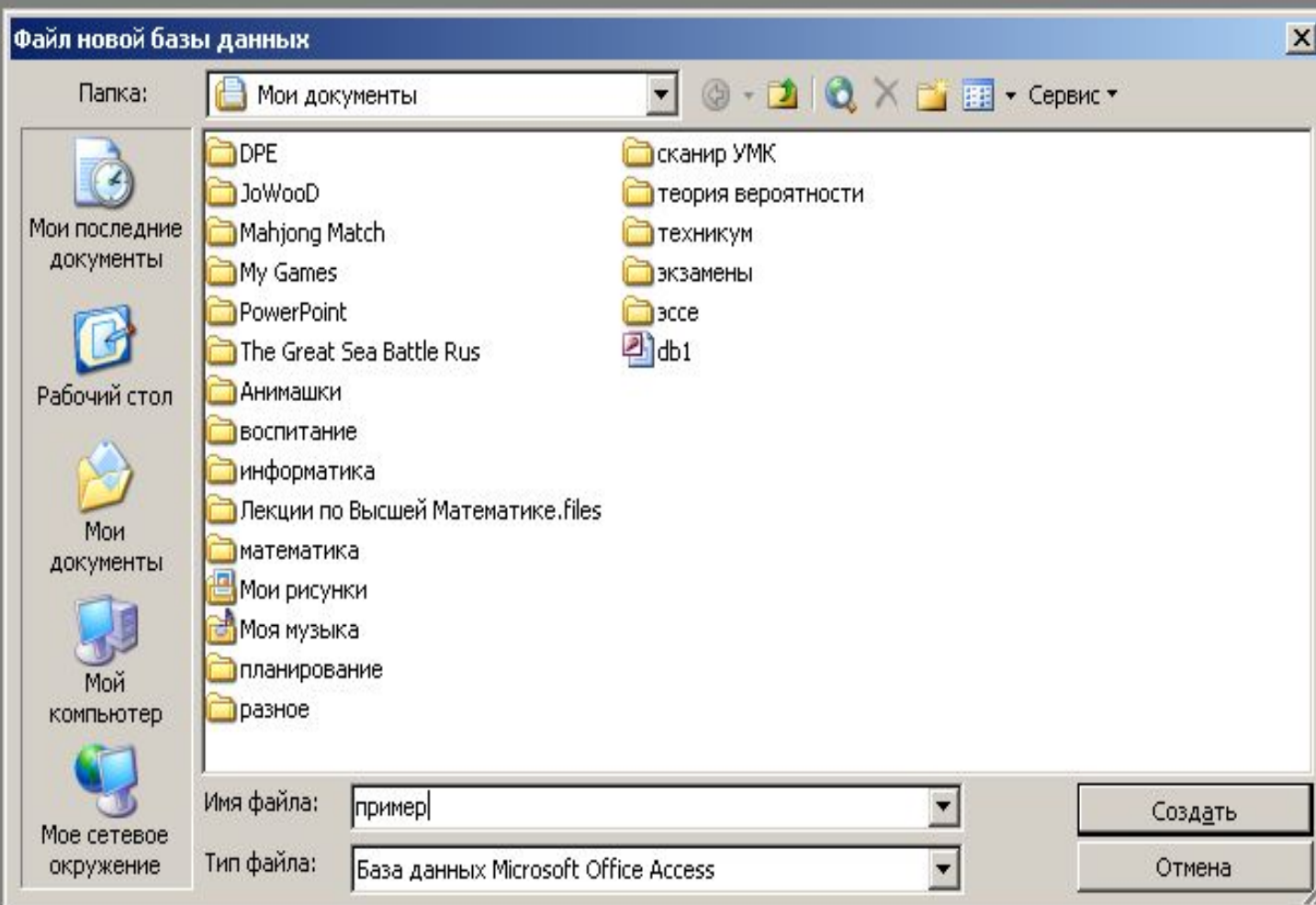
Создание баз данных, а также операции поиска и сортировки данных выполняются специальными программами - *системами управления базами данных (СУБД)*. Системой управления базами данных является приложение Access, входящее в Microsoft Office. Окно базы данных - один из главных элементов интерфейса Access. В базах данных вся информация хранится в двумерных таблицах, которые являются базовым объектом баз данных; все остальные объекты создаются на основе существующих таблиц.

ЗАПУСТИТЬ MICROSOFT OFFICE ACCESS: [ПУСК - ЛСЕ ПРОГРАММЫ - MICROSOFT OFFICE - MICROSOFT OFFICE ACCESS].



СОЗДАТЬ НОВУЮ БАЗУ ДАННЫХ: [ФАЙЛ - СОЗДАТЬ...], А ПОТОМ [НОВАЯ БАЗА ДАННЫХ...].





Microsoft Access

Файл Правка Вид Вставка Сервис Окно Справка



пример : база данных (формат Access 2000)

Открыть Конструктор Создать

Объекты

Таблицы

Запросы

Формы

Отчеты

Страницы

Макросы

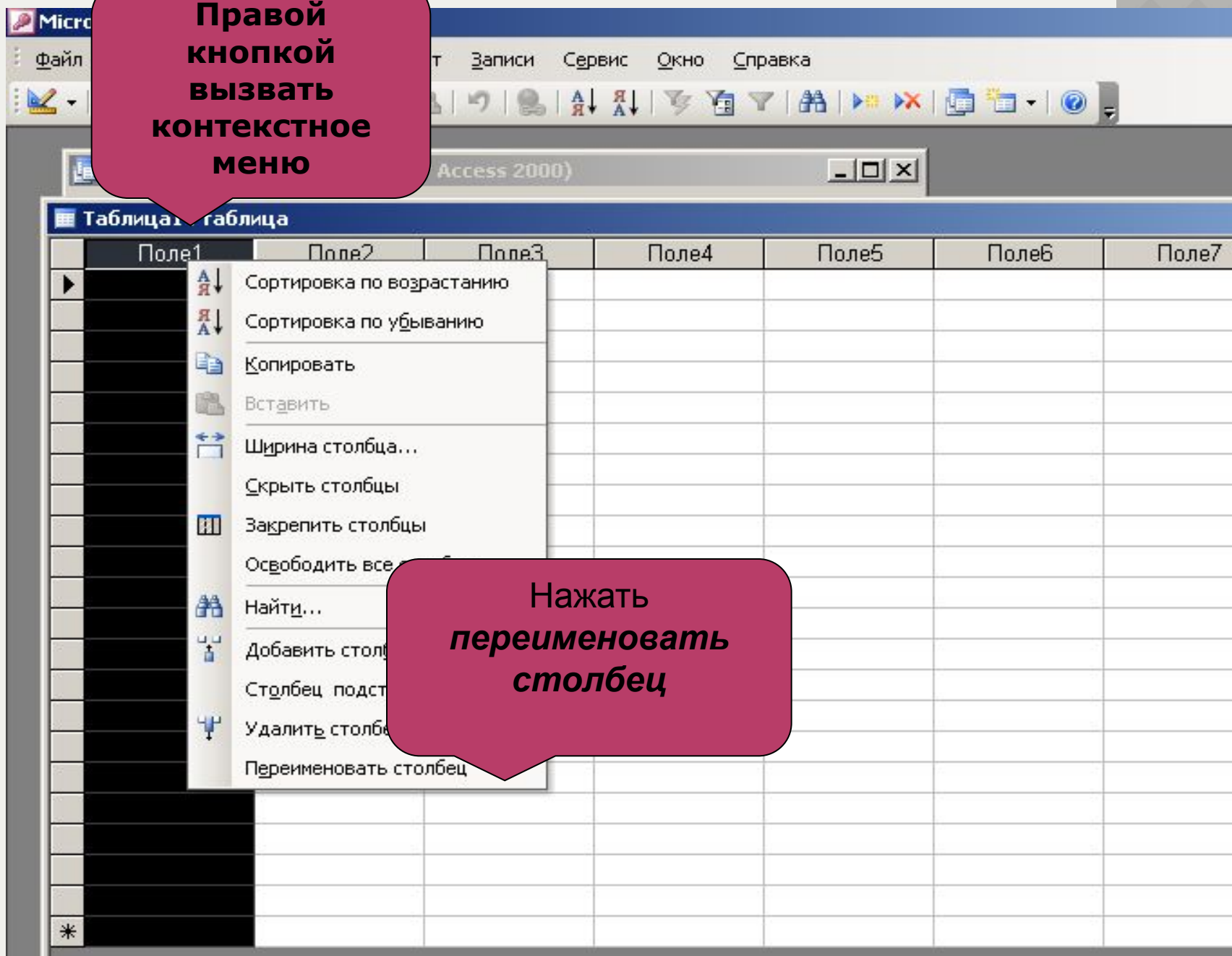
Модули

Группы

Избранное

- Создание таблицы в режиме конструктора
- Создание таблицы с помощью мастера
- Создание таблицы путем ввода данных**

**Правой
кнопкой
вызвать
контекстное
меню**



**Нажать
переименовать
столбец**

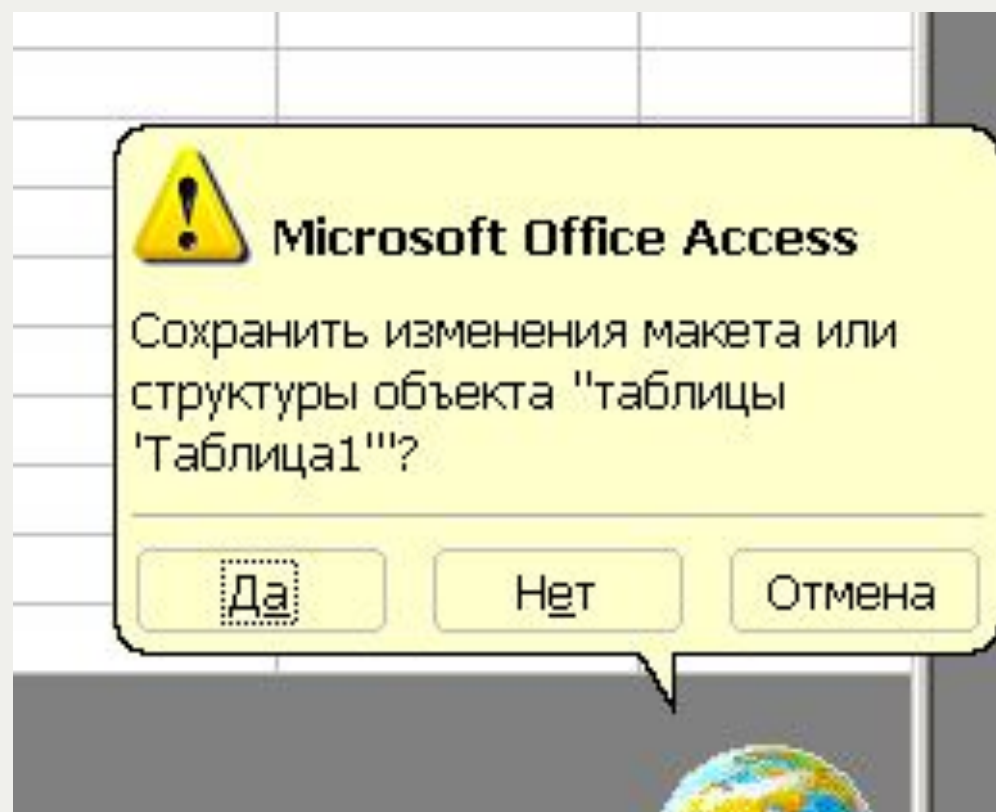


Таблица1 : таблица

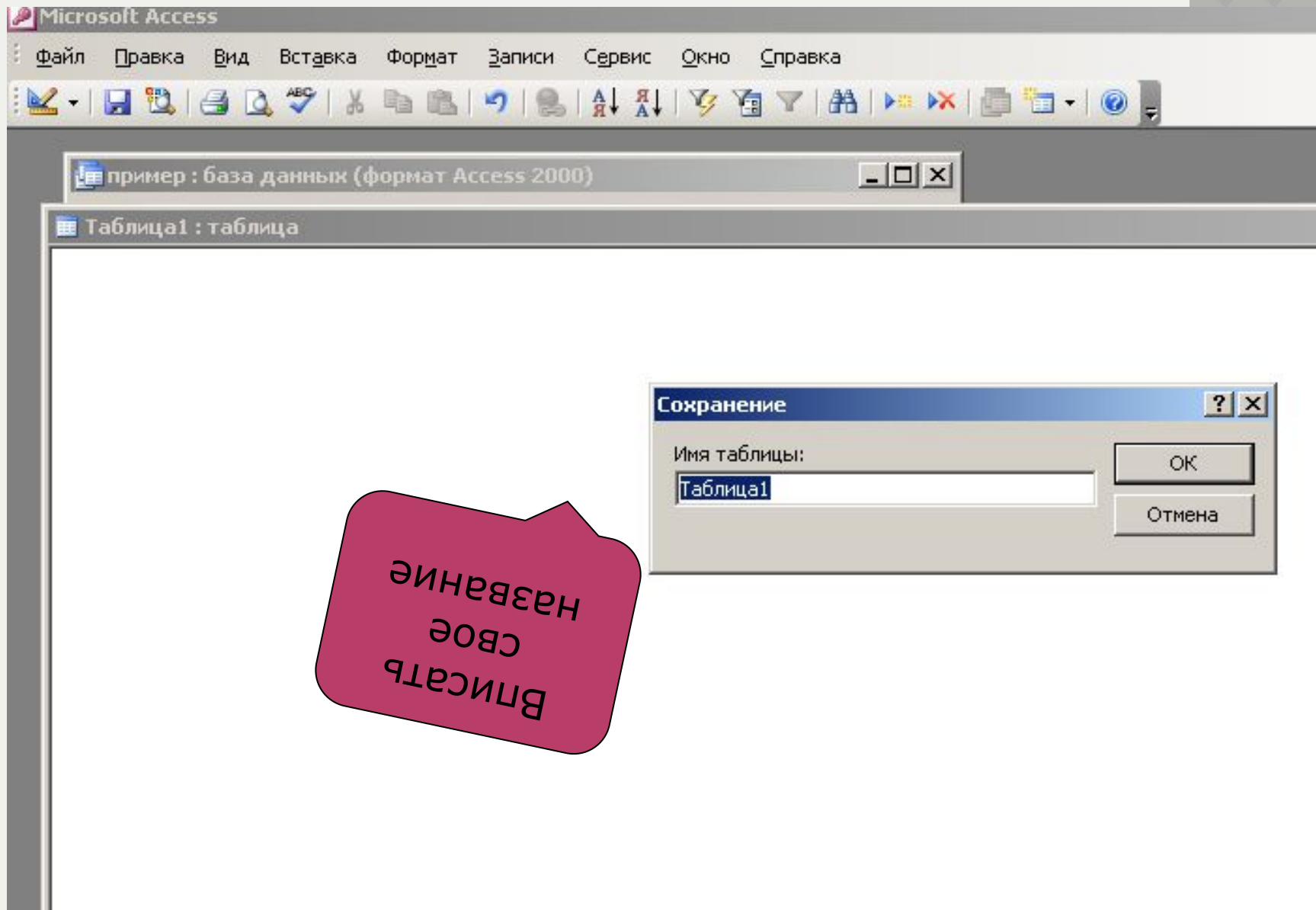
	название	место нахождения	длина	Поле4	Поле5
	Байкал	Россия			

Продолжить
заполнение таблицы

ЗАКРЫТЬ ТАБЛИЦУ И СОХРАНИТЬ ИЗМЕНЕНИЯ



ВВЕСТИ НАЗВАНИЕ ТАБЛИЦЫ, НАПРИМЕР: ОЗЕРА



МОЖНО НЕ ЗАДАВАТЬ КЛЮЧЕВОЕ ПОЛЕ ИЛИ ПРОГРАММА САМА ЗАДАСТ ТАКОЕ ПОЛЕ



Microsoft Office Access Ключевые поля не заданы.

Хотя наличие таких полей не является обязательным, рекомендуется их задать. Таблица должна иметь ключевое поле для установления связей с другими таблицами базы данных. Создать ключевое поле сейчас?

БАЗА ДАННЫХ СОЗДАНА.
УДАЧИ ВАМ В ДАЛЬНЕЙШЕЙ
РАБОТЕ!

