

ПОДРОСТКОВЫЙ АЛКОГОЛИЗМ

Особенности потребления алкоголя в древней Руси

На Руси основным сырьём для производства алкоголя был мед и поэтому традиционные хмельные напитки были слабоградусные: медовуха, пиво, брага, а с X в. и виноградное вино, а их приём сопровождался, как правило, обильной трапезой, что в совокупности сводило к минимуму ущерб здоровью от употребления алкоголя.



Наказания за алкоголизм

Российское Государство

Наказания сводились к
нравственно-
воспитательным мерам,
денежным штрафам.



Другие Государства
За пьянство
наказывали тяжелыми
увечьями и даже
смертной казнью



Была введена Петром Великим в 1714 году, цель которого была борьба против пьянства. Сделана она была из чугуна, вес составлял 6,8 кг (17 фунтов), не считая цепей. Считается самой тяжёлой медалью в истории. Вешалась на шею в полицейском участке в наказание за чрезмерное употребление алкогольных напитков и крепилась цепью так, чтобы нельзя было снять. По некоторым данным, медаль должна

Медаль за пьянство



Что такое алкогольная продукция

Вся алкогольные продукты содержат **ЯД**,

под названием **«ЭТИЛОВЫЙ СПИРТ»**

100 грамм пива - 6-12 грамм ЯДА

вино - 20грамм ЯДА

водка - 40 грамм ЯДА

коньяк - 40 грамм ЯДА



Сейчас отмечается рост подростково-юношеского алкоголизма, преимущественно за счет «пивной зависимости». Учащаются случаи алкогольной зависимости и даже алкогольных психозов у детей 10-12 лет.

Установлено, что 90% учащихся к окончанию школы ощущали состояние опьянения.



Социальное окружение в школе или на улице оказывает на нас большое влияние. Стремление выделиться или наоборот, быть как все, приводит к тому, что в итоге вся компания подростков начинает употреблять алкоголь. Неудачи в жизни, неумение рационально использовать свободное время также являются причинами подросткового алкоголизма.

Это круто! Не правда ли?



ИЛИ ЭТО ???



ПИВНОЙ АЛКОГОЛИЗМ



Сегодня в России на человека приходится около 14 литров чистого алкоголя в год, что, по данным Минздрава, считается признаком тяжелой алкогольной обстановки. Из них только 14% составляет потребление пива, а доля крепко алкогольных напитков в этой статистике – более 70% от общего объема. Но потребление пива постепенно растет. Сейчас один человек в России выпивает около 43 литров пива в год.



Самые маленькие пациенты с диагнозом пивной алкоголизм – подростки 14 лет.

Они могут выпивать в день до десяти бутылок.

Особенно опасно пиво для молодого

несформировавшегося

организма: пиво губительно влияет на внутренние органы (сердце, почки и печень), а также

может вызвать проблемы в

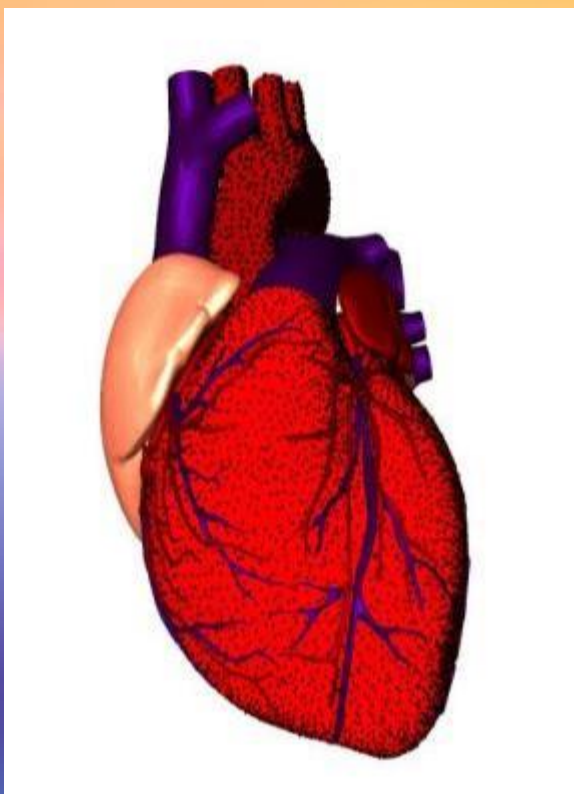
развитии репродуктивной функции, которая проявляется

немного позднее.

ПЕЧЕНЬ ЧЕЛОВЕКА УПОТРЕБЛЯЮЩЕГО АЛКОГОЛЬ



СЕРДЦЕ ЧЕЛОВЕКА УПОТРЕБЛЯЮЩЕГО АЛКОГОЛЬ



Что ты выбираешь???



**Выбор всегда
за тобой!!!**