

Тема:

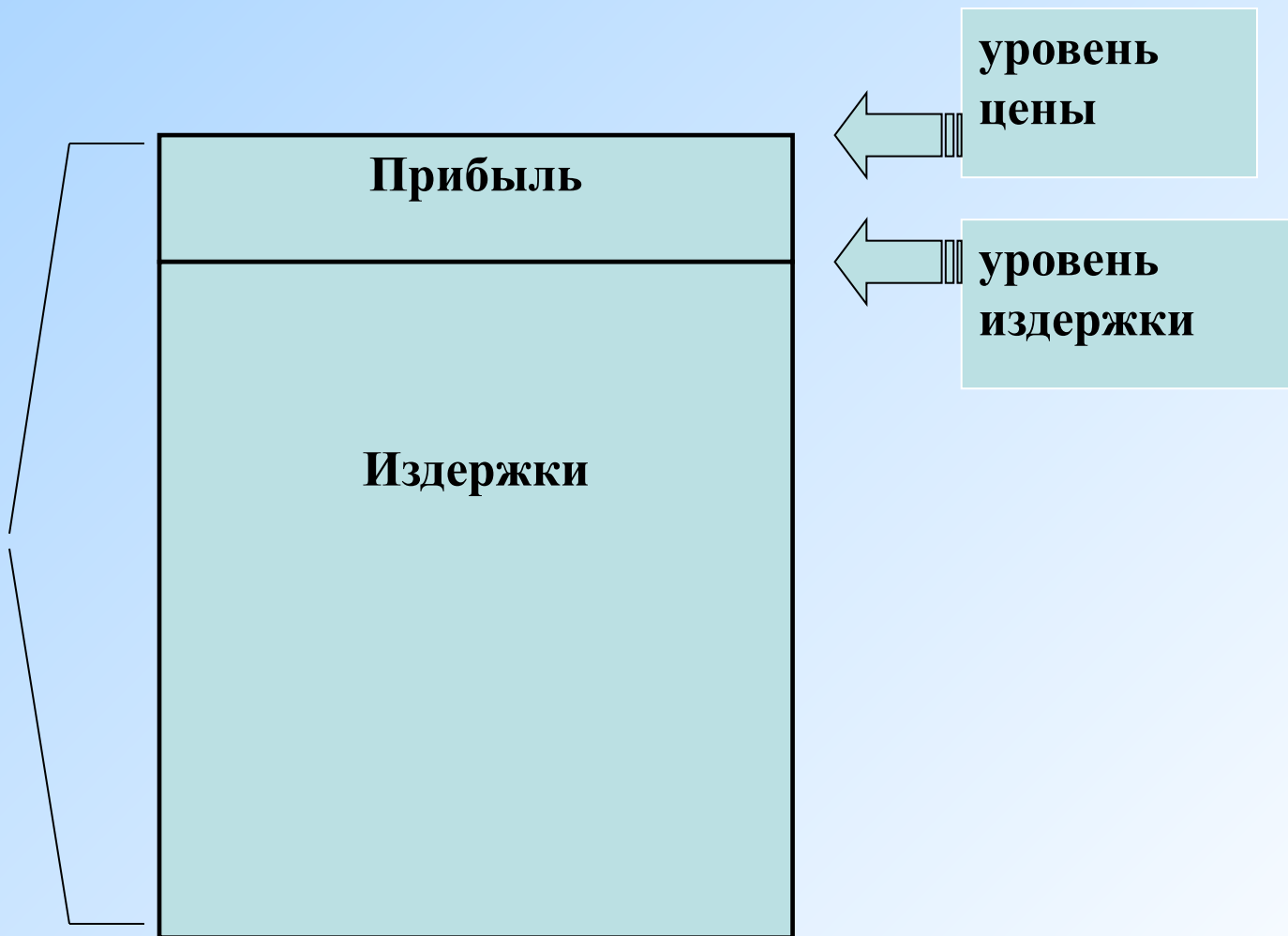
Издержки производства и прибыль

Издержки производства представляют собой плату за ресурсы используемые в процессе производства.

Выполнил: ст.гр И-208
Галиахметова Д.Д.

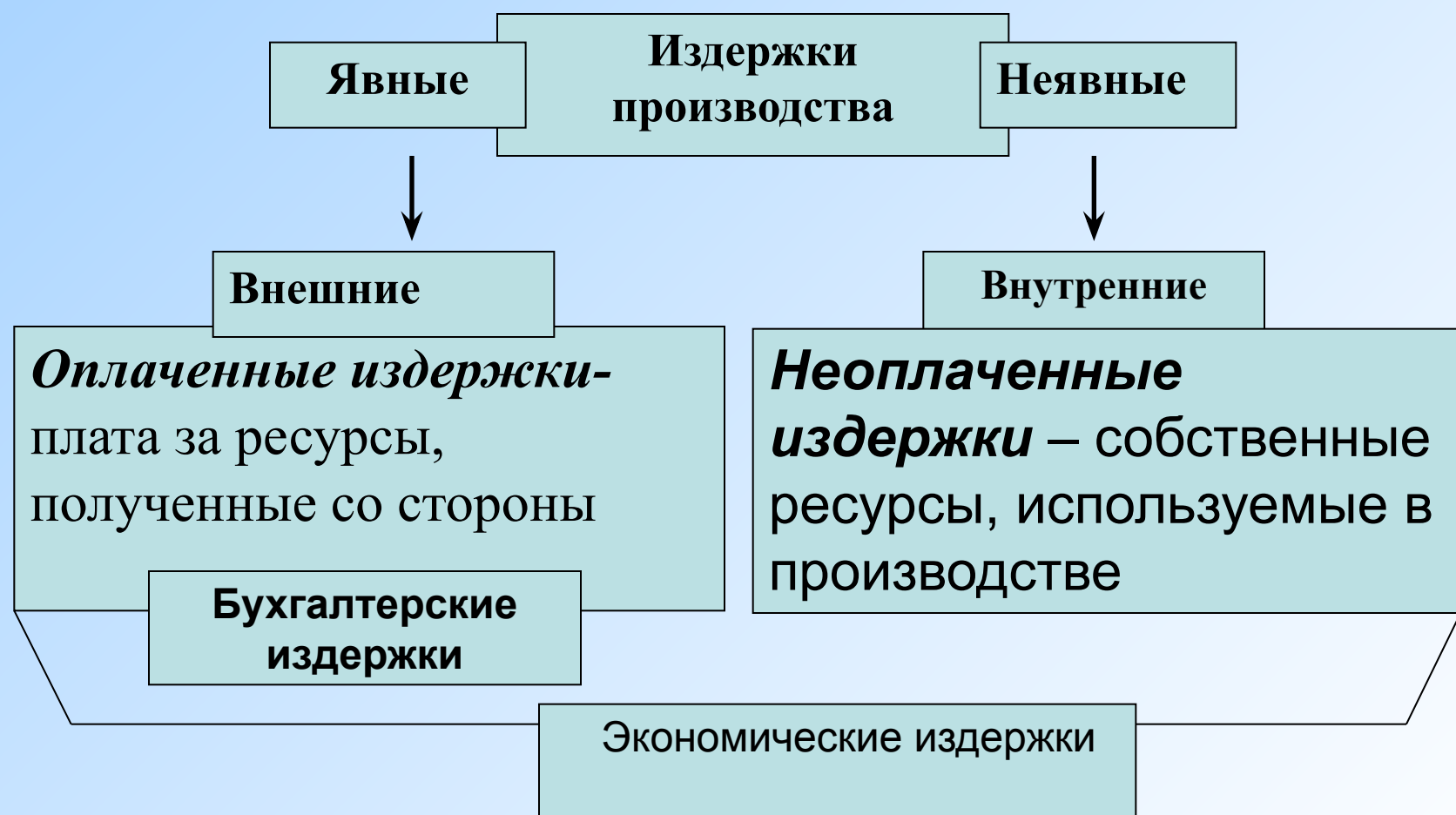
Место прибыли в структуре стоимости товара

Стоимость товара



Задание: Заполнить схему.

Деление издержек на явные и неявные



Задание: Разделите виды затрат на явные и неявные.

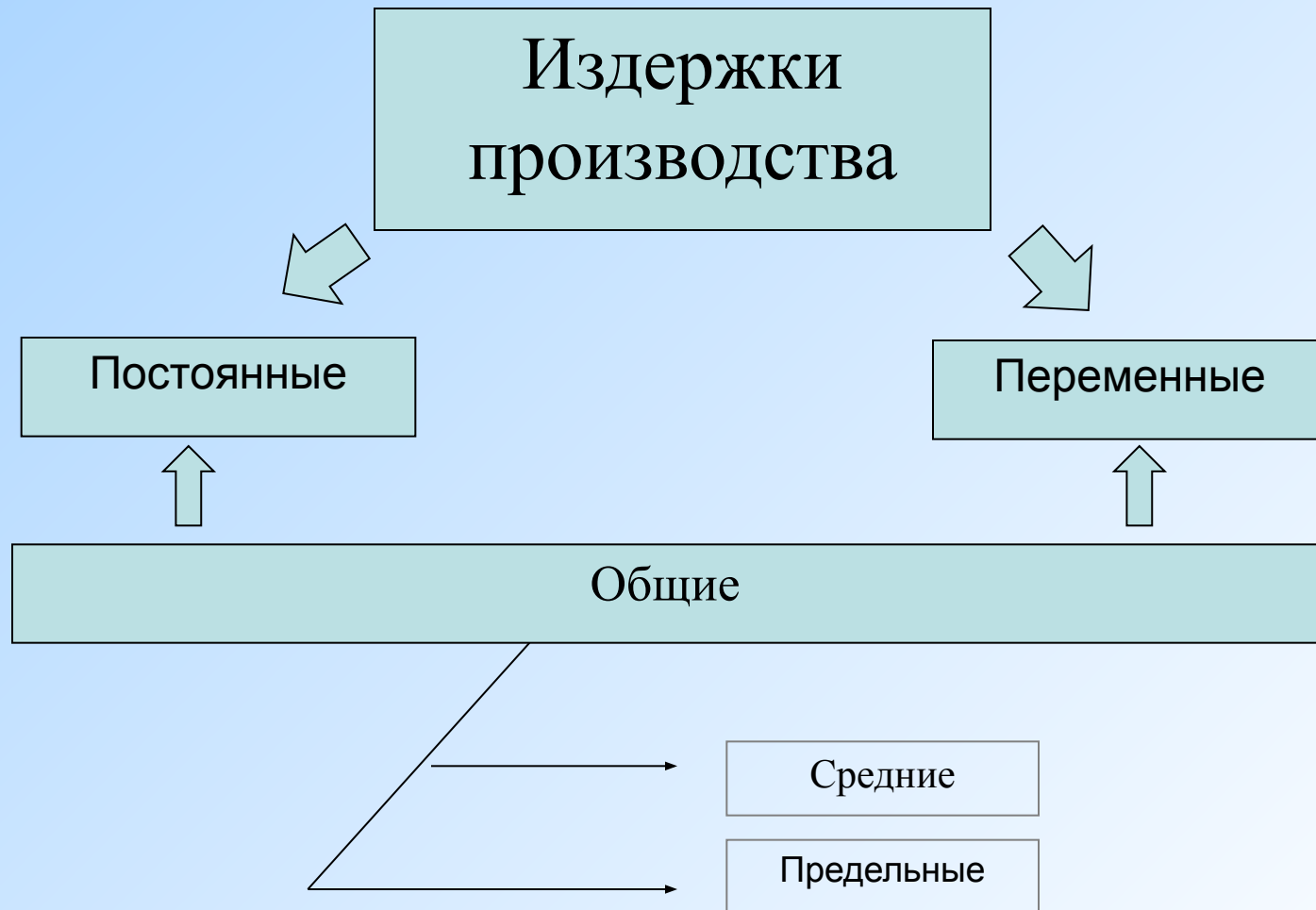
| Явные | Неявные |
|----------------------------------|----------|
| Партия товара | Квартира |
| Полки, зеркала, кассовый аппарат | |
| Вывеска | |
| Шофёр, продавщица, уборщица | |

Ситуация:

Предпринимательница решила открыть в собственной квартире небольшой шляпный магазин. Для этого закупила партию товара, полки, зеркала, кассовый аппарат, заказала у художника – оформителя красивую вывеску, наняла шофёра, продавщицу и уборщицу.

Задание: Заполнить схему.

Деление издержек в зависимости от объёма производства



Задание: Разделить виды затрат на постоянные и переменные.

| Постоянные (FC) | Переменные (VC) |
|--|--|
| Амортизационные отчисления | Зарботная плата рабочих |
| Плата за арендуемое фирмой оборудование для офиса | Затраты на сырьё |
| Зарботная плата высшего управляющего персонала фирмы | Затраты на электроэнергию |
| | Оплата транспортных услуг за перевозку сырья и готовой продукции |

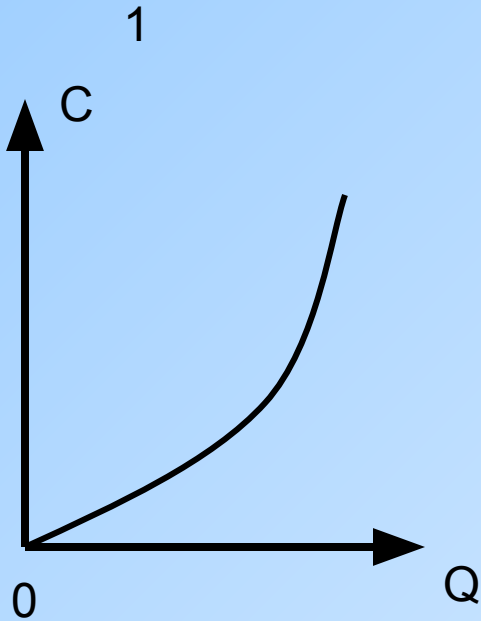
Зарботная плата рабочих, затраты на сырьё, амортизационные отчисления, плата за арендуемое фирмой оборудование для офиса, затраты на электроэнергию, зарботная плата высшего управляющего персонала фирмы, оплата транспортных услуг за перевозку сырья и готовой продукции

Издержки производства и прибыль предприятия в денежных единицах

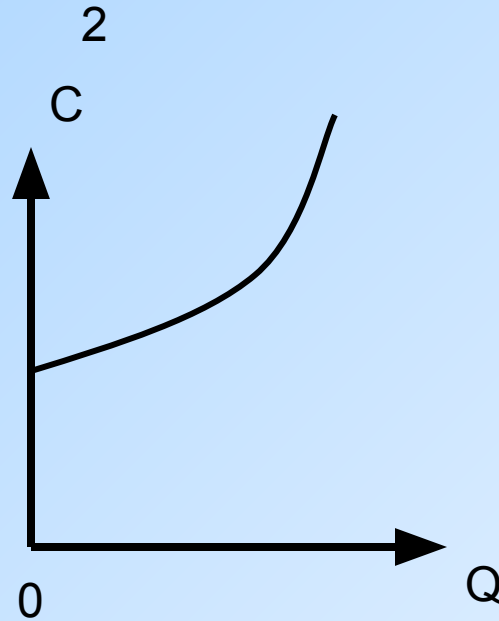
| Единицы продукции в неделю | Издержки | | | | | Цена единицы продукци и 0 | Общая выручка (гр8-гр4) 0 | Общая прибыль (гр8-гр4) 0 | Предель- ная выручка 0 |
|----------------------------------|---------------------|---------------------|-------------------------|---------------------------|---------------------|---------------------------------------|------------------------------------|------------------------------------|---------------------------------|
| | Постоян ные 0 | Перемен ные 0 | Общие (гр2+гр3) 0 | Средние (гр4+гр1) 0 | Предельн ые 0 | | | | |
| 1 | 2 | 3 | 4 | 5 | 6 | 7 | 8 | 9 | 10 |
| 0 | 1000 | - | 1000 | - | - | - | - | - | - |
| 1 | 1000 | 350 | 1350 | 1350 | 1350 | 550 | 550 | -800 | -800 |
| 2 | 1000 | 560 | 1560 | 780 | 210 | 550 | 1100 | -460 | 340 |
| 3 | 1000 | 740 | 1740 | 580 | 180 | 550 | 1650 | -90 | 370 |
| 4 | 1000 | 1000 | 2000 | 500 | 260 | 550 | 2200 | 200 | 290 |
| 5 | 1000 | 1400 | 2400 | 480 | 400 | 550 | 2750 | 350 | 50 |
| 6 | 1000 | 2000 | 3000 | 500 | 600 | 550 | 3300 | 300 | 50 |
| 7 | 1000 | 2850 | 3850 | 550 | 850 | 550 | 3850 | 0 | -300 |
| 8 | 1000 | 3960 | 4960 | 620 | 110 | 550 | 4400 | -560 | -560 |

Задание:

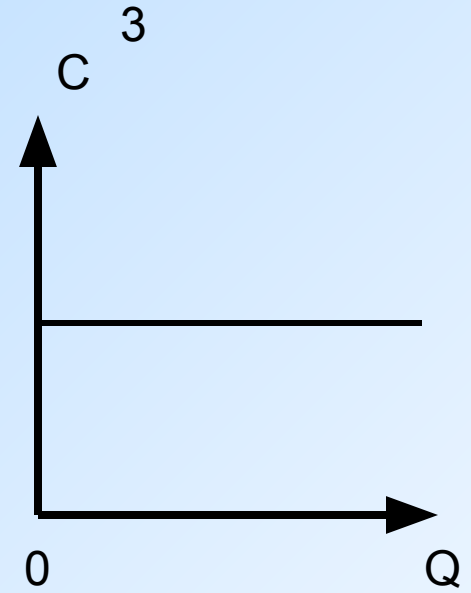
Соотнести графики и их названия



Переменные
издержки

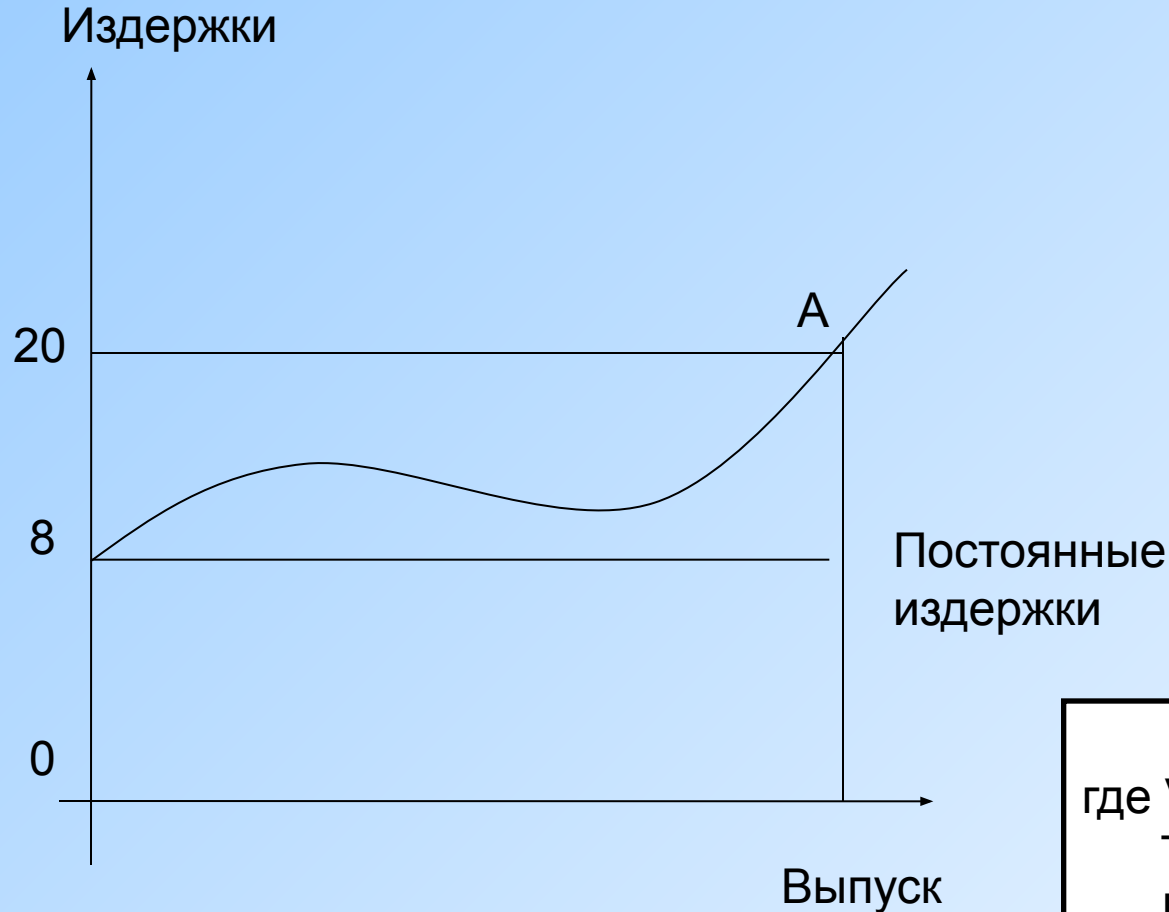


Общие издержки



Постоянные
издержки

Задание: определить величину переменных издержек на данном производстве в точке А.



$VC = TC - FC$,
где VC – переменные издержки,
 TC – общие издержки
 FC – постоянные издержки

$$VC = 20 - 8 = 12$$

Ответ: 12