

**Творческий проект:**  
**Предметно-развивающая**  
**среда для сенсомоторного**  
**развития малышей**

Выполнила воспитатель  
МБОУ «Борис-Глебская СОШ»  
Блинова Е.М.

**Цель проекта:** Разработка модели предметно-развивающей среды, способствующей сенсомоторному развитию младших дошкольников.

### **Задачи:**

- изучить и внедрить в практику новые подходы к организации предметно-игровой среды, обеспечивающие развитие тактильных и кинестетических ощущений, микро и макро-моторику воспитанников;
- разработать рекомендации по созданию предметно-развивающей и предметно-игровой среды с учетом возрастных особенностей детей;
- создать условия для развития самостоятельной познавательной активности дошкольников;
- повышать уровень знаний у родителей по сенсорному развитию и воспитанию дошкольников.

# Этапы проекта:

## I подготовительный

- -Анализ предметной сенсорной среды в группе  
(В соответствии с фгт.)
- - анкетирование родителей по вопросам сенсорного развития и воспитания дошкольников;
- - обогащение знаний по организации сенсомоторной среды в группе ;
- -диагностика уровня сенсорного развития детей.



# II этап: Проектирование системы работы

## Разработка:

- технологических карт сенсорного оборудования;
- методики использования сенсорного игрового материала, этапов проведения сенсорных игр;
- картотеки сенсорных игр;
- информационного материала для родителей.



### III этап: Реализация проекта

-Изготовление оборудования;

-апробация оборудования в различных видах детской деятельности.



«РАЗНОЦВЕТНЫЕ МЯГКИЕ КОВРИКИ».

# Игровой модуль «ОСЬМИНОГ»



# Игровой модуль «Сенсорная пирамида»



# игровой модуль «СЕНСОРНЫЙ СТОЛИК»

## *Задачи:*

- укрепление мелкой мускулатуры пальцев детской руки, развитие ручной умелости, совершенствование координации движений.
- закрепление пространственных и математических понятий: «длинный»; «короткий»; «узкий»; «широкий»; «вверх»; «вниз»; «слева»; «справа»; «порядковый счёт»





# Игровой модуль «Волшебный поднос»



# Игровой модуль «Солнышко в бантиках»



**Игровые модули на развитие исследовательских действий детей; совершенствование тактильной чувствительности, глазомера.**



«Магнитная доска»



«Сенсорный куб»

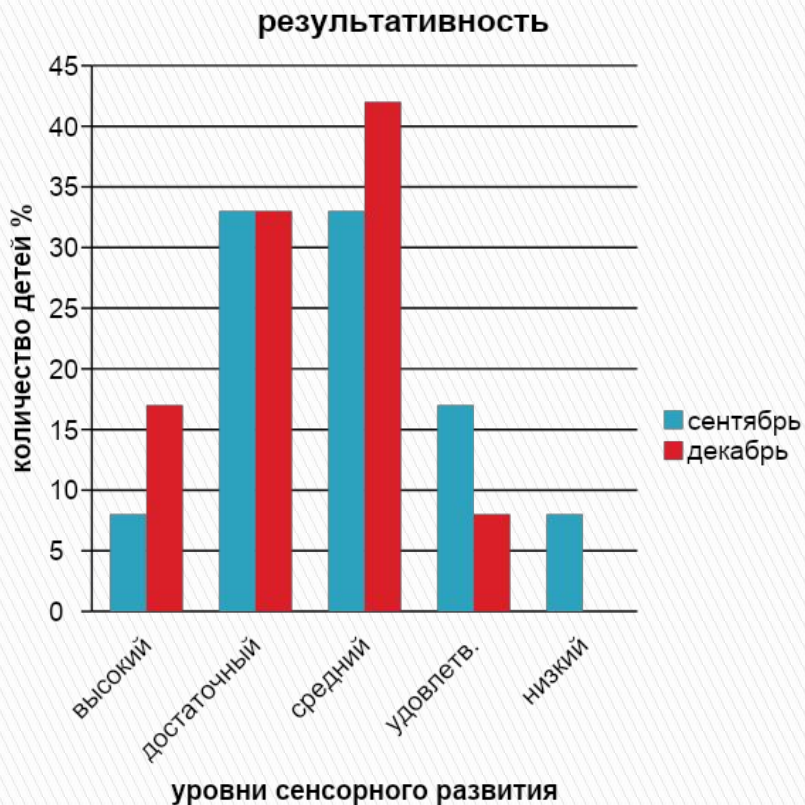
# Игровой модуль «Веселый поезд»



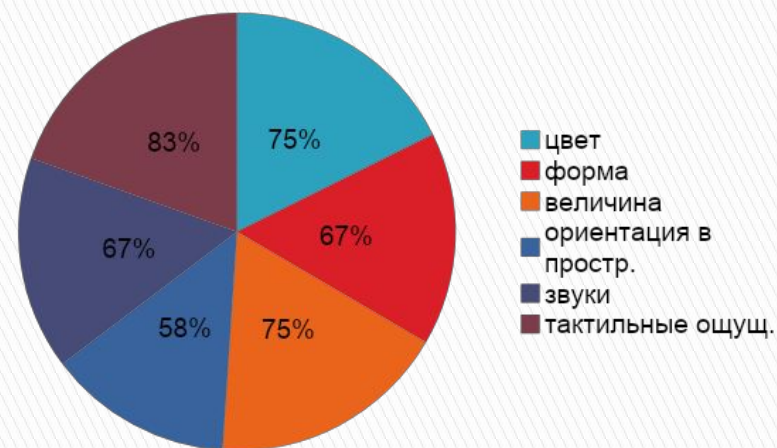
## Задачи:

- Освоить элементарную комбинаторику – размещение игрушек по заданному признаку: цвету, величине, форме;
- закрепить представление об основных цветах, величине и геометрической форме;
- расширить и уточнить активный словарь ребёнка;
- Формировать умение обобщать, классифицировать предметы;
- развивать мелкую моторику.

# Результативность



количество детей с высоким, достаточным и средним уровнем развития



За полгода:

увеличилось количество детей с высоким и средним уровнем сенсорного развития;  
количество детей с достаточным уровнем развития не изменилось; в декабре нет детей с низким уровнем сенсорного развития.

По результатам диагностики самое большее количество детей с положительными уровнями развития наблюдается в области «Тактильные оощущения» - 83 %.

# У этап: **Итоговый**

- систематизация опыта работы;
- дополнение предметной среды новыми элементами сенсорного оборудования;
- доработка картотеки сенсорных игр.

