

Исемнәрнен килеш белән төрләнүе



Исемнәрнең килеш белән төрләнеше

Килешләр	Кушымчалары	Сораулары
Баш килеш	--	Кем? Нәрсә?
Иялек килеше	- ның, -нең	Кемнең? Нәрсәнең?
Юнәлеш килеше	-га, -гә, -ка, -кә	Кемгә? Нәрсәгә?
Төшем килеше	-ны, -не	Кемне? Нәрсәне?
Чыгыш килеше	-дан, дән, -тан, - тән	Кемнән? Нәрсэдән?
Урын-вакыт килеше	-да, -дә, -та, -тә	Кемдә? Нәрсәдә?

Төрлөнөш үрнәге

Килешләр



Б. к.

И. к.

Ю. к.

Т. к.

Ч. к.

У.-В. к.

Төрлөнеш үрнәге

Килешләр		
Б. к.	алма	җиләк
И. к.	алма <u>ның</u>	җиләк <u>нең</u>
Ю. к.	алма <u>га</u>	җиләк <u>кә</u>
Т. к.	алма <u>ны</u>	җиләк <u>не</u>
Ч. к.	алма <u>дан</u>	җиләк <u>тән</u>
У.-в. к.	алма <u>да</u>	җиләк <u>тә</u>

Мине мэктәп кәтә.

Мин мэктәп...кә

Мин мэктәп...тә

Мин мэктәп...нең

Мин мэктәп...не

Мин мэктәп...тән

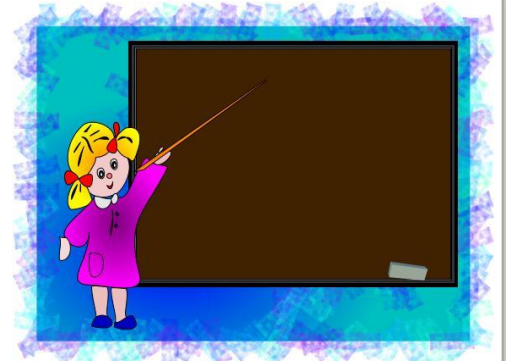
барам.

укыйм.

зур залында уйнайм.

яратам.

кайтам.



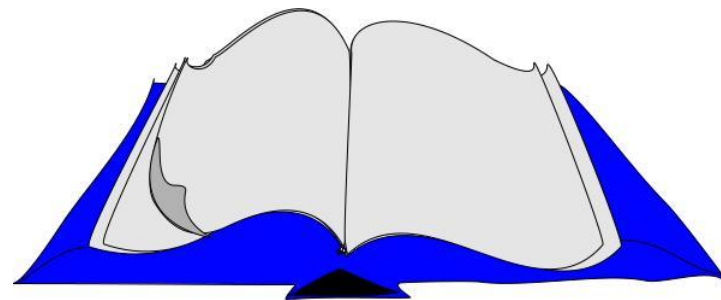
Б.к.
Китап бик кадерле.

И.к.
Китапның бер битен дә ертма.

Т.к.
Китапны пычранудан сакла.

Ю.к.
Китапка язма.

Ч.к.
Китаптан белем ал.



У.-В.к.
Китапта күп сорауларга жавап табыла.

Урман **Б.к.**

күренү

Урман **И.к.** **НЫҢ**

саф һавасы

Урман **Т.к.** **НЫ**

ярату

Урман **Ю.к.** **га**

бару

Урман **У.-В.к.** **да**

йөрү

Урман **Ч.к.** **нан**

кайту



Сораулар куярга өйрән

Б.к.
болын

(нәрсә?)

күренә

И.к.
болын...
ның

(нәрсәнең?)

матурлыгы

Т.к.
болын...
ны

(нәрсәне?)

бизи

Ю.к.
болын...
га

(нәрсәгә?)

барабыз

У.-в.к.
болын...
да

(нәрсәдә?)

үсә

Ч.к.
болын...
нан

(нәрсәдән?)

жыябыз

Жәй көне урман **Б.к.** ямь-яшел булып күренә.

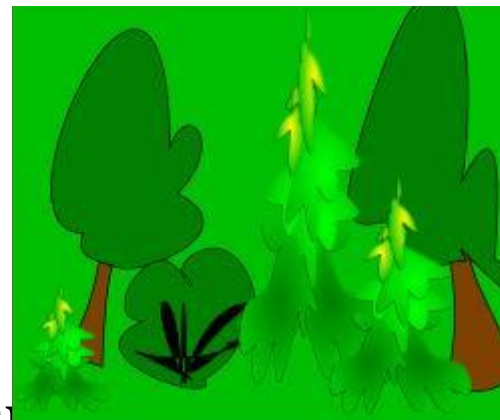
Урманның саф **И.к.** һавасы чиста була.

Мин урманны **Т.к.** бик яратам.

Без урманга еш **Ю.к.** барабыз.

Урманда **У.-В.к.** жиләк, бөрлегән жыен иорисез.

Урманнан кич **Ч.к.** булгач кына кайтабыз.



Урманда **Б.к.** жыләк үсә.

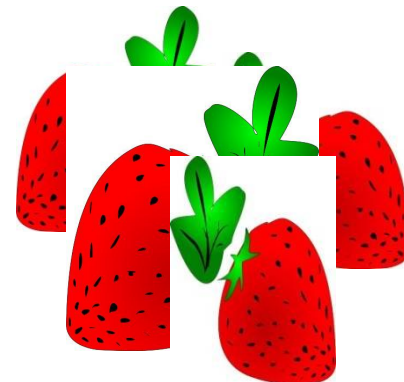
И.к. Жиләкнең төсө кандай, тәме балдай.

Без **Ю.к.** жыләккә барабыз.

Т.к. Жиләкне кәрзингә жыябыз.

Ч.к. Жиләктән варенье ясыйбыз.

У.-В.к. Жиләктә витаминнар бар.



^{Б.к.}
Кинц елга ага.

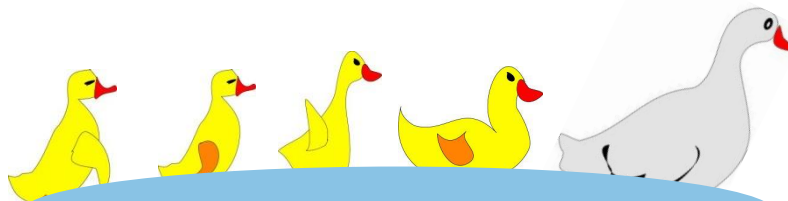
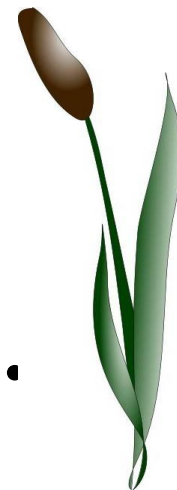
^{И.к.}
Елга^{ның} яшел ярлары буйлап камыш үсә.

^{Т.к.}
Авыл башындарак, елга^{ны} буып,
тегермән салганнар.

^{Ю.к.}
Балалар елга^{га} су керергә төшәләр.

^{Ч.к.}
Елга^{дан} читтәрәк кошчылык фермасы
күренә.

^{У.-В.к.}
Елга^{да} казлар, үрдәкләр йөзеп йөри.



Бүгөн **Б.к.**л тын.

Кү**И.к.**ең шомлы камышлары шауламый.

Без **Ю.к.**гә барабыз.

Эссе көннөрдө кү**Ч.к.**дөн чыкмыйбыз да:

У.-В.к.дө йөзүе рэхэт.

Без бу кү**Т.к.**не яратабыз.

