

МОЙ ГОРОД ПЕРМЬ

Презентация учителя начальных классов
МОУ СОШ №40 Южаниновой Л.Г.

ОКРУЖАЮЩИЙ МИР.

Цели и задачи:

- Развитие интереса к родному городу
- Расширение кругозора
- Воспитание патриотизма и любви к родному городу
- Формирование читательских умений.

НАЧАЛО ГОРОДА



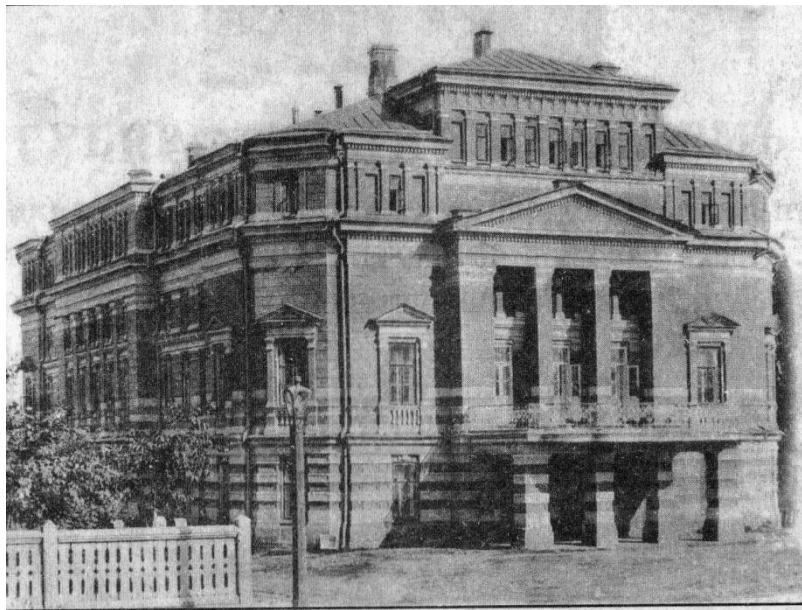
В мае 1723 года в деревне Брюхановка стали строить медеплавильный завод. Вокруг завода вырос поселок - Егошихинский горный городок. Выбирал место для завода и поселка, составлял планы застройки капитан артиллерии Василий Никитич Татищев.

УЛИЦА СИБИРСКАЯ



Начиналась улица на берегу Камы и была короткой - до Загородного сада. На этой улице жили богатые люди. Здесь было много магазинов, Гостиный двор. Сейчас на его месте Комсомольский сквер.

ГОРОДСКОЙ ТЕАТРА



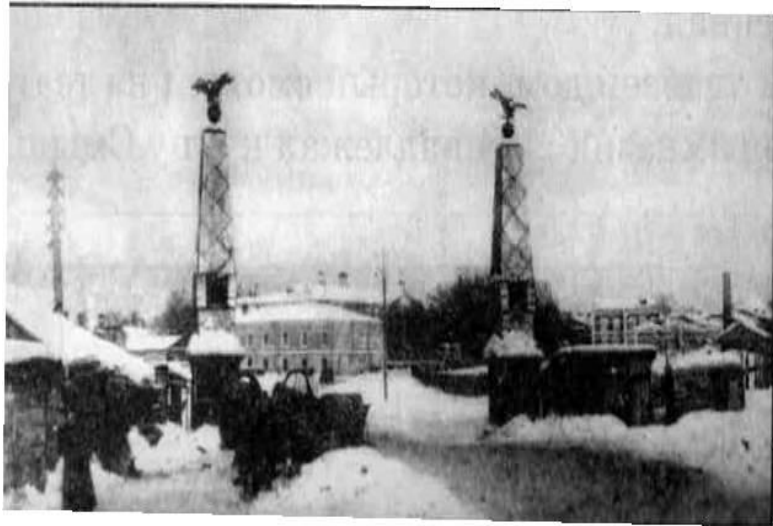
Рядом с гостинным двором высился городской театр. Сейчас здесь Пермский академический театр оперы и балета имени П. И. Чайковского.

ДОМ БЛАГОРОДНОГО СОБРАНИЯ



Там проходили
спектакли, балы и
концерты.

Теперь это клуб
управления внутренних
дел (УВД).



Когда-то заканчивалась улица Сибирской заставой. Это были 2 полосатых столба с двуглавыми орлами наверху. За заставой начинался Сибирский тракт- путь в Сибирь.

ПЕРМЬ-ГЛАВНЫЙ ГОРОД ПРИКАМЬЯ



Прошло много лет,
и маленький
поселок Егошиха
вырос в
прекрасный
большой город
Пермь.

ВОКЗАЛ



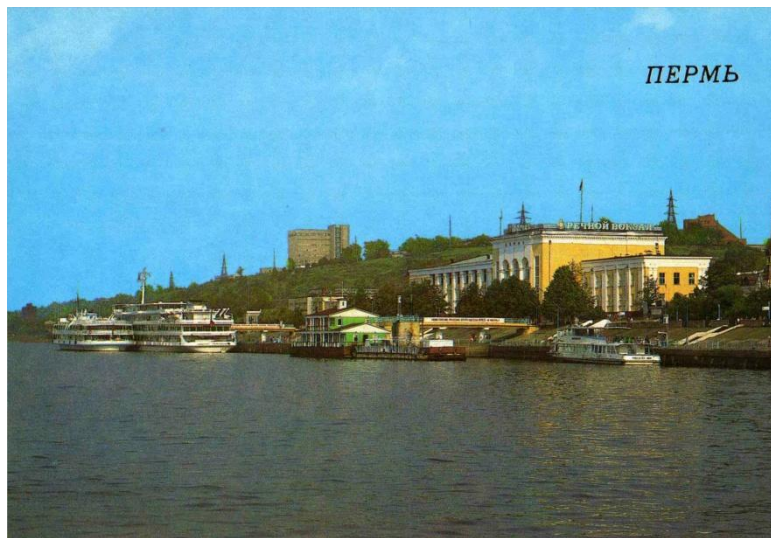
Пермь- огромный транспортный узел. Каждый день десятки поездов следуют через станции Пермь II и Пермь I .

УНИВЕРСАЛЬНЫЙ МАГАЗИН



Пермь - крупный торговый центр. Здесь много магазинов и рынков.

РЕКА - КАМА



На берегу Камы расположены 2 речных порта - пассажирский и грузовой. С ранней весны и до поздней осени воды реки бороздят разнообразные суда.

ТЕАТР-ТЕАТР



Пермь -крупный культурный центр, город театров , музеев и библиотек.

МЫ - ЖИТЕЛИ ПРИКАМЬЯ



В настоящее время численность населения составляет около 2,7 миллионов человек (на 1 января 2009 года). В Прикамье проживает около 80 национальностей. Большинство населения составляют рабочие, служащие. Пермский край развивается как промышленный регион. Главным лицом края является губернатор. Создание законов обеспечивается Законодательным собранием. За исполнение законов и развитие края отвечает Правительство Пермского края.

КАРТА ПЕРМСКОГО КРАЯ



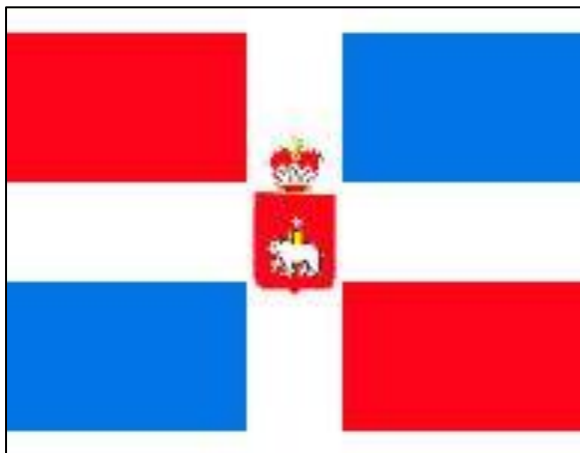
Площадь нашего края - 160600 кв. км. Край граничит с 2 областями и 3 республиками: на севере - с республикой Коми, на востоке - со Свердловской областью, на юге - с Башкортостаном, на западе - с Удмуртией и Кировской областью.

ГЕРБ ПЕРМСКОГО КРАЯ



Историческое описание герба гласит: «В червлёном (красном) поле серебряный идущий медведь, несущий на спине золотое Евангелие и сопровождаемый во главе щита серебряным уширенным крестом».

ФЛАГ ПЕРМСКОГО КРАЯ



Цвета флага Пермского края – синий, красный, белый. Синий цвет напоминает о красавице Каме. Красный – символ силы и храбрости наших земляков. Белый – символ чистоты отношений, добра и мира.

- ⦿ В презентации использованы фотографии Е.Гаврилова
- ⦿ <http://turkse-rusca.narod.ru/permru.htm>
- ⦿ http://visitperm.ru/info/nature/geography/?clear_cache=Y
- ⦿ <http://www.nasledie-rus.ru/podshivka/pics/6808-pictures.php?picture=680805>