

**Моделирование.
Способы перемещения
нагрудной вытачки.**

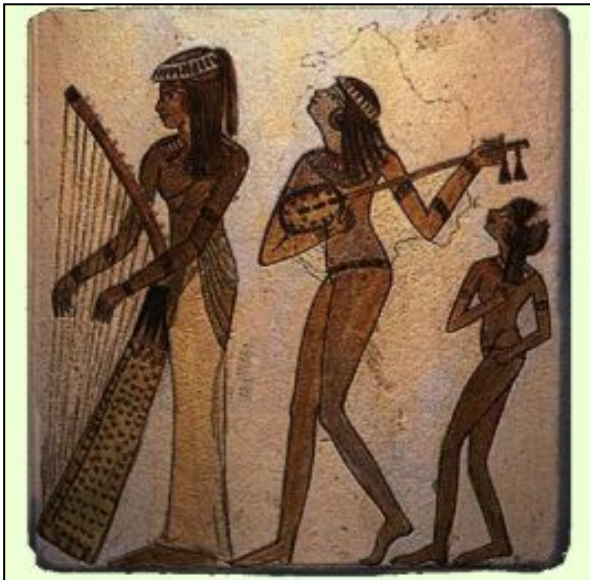


**Памятники культуры
и искусства разных
стран и эпох донесли
до нас представление
об идеале внешности
человека, который во
все времена был
неразрывно связан с
красотой его одежды**





Портретная живопись, росписи ваз, скульптура позволяют проследить, как в течение многих веков под влиянием исторических, социальных, экономических факторов одежда человека претерпевала множество изменений.



Одежда древних греков и римлян

Одежда римлян и греков
была очень свободна, не
стесняла движений,
отражала
географический фактор



Одежда древних египтян



Египтяне одевались просто, их одежда не требовала особого умения шить. А вот фараоны своей одеждой старались подчеркнуть свое величие и богатство.

Одежда китайских феодалов

У китайских феодалов халат -это предмет гордости и роскоши, а у бедных защита от непогоды. Покрой халата прост, в нем нет дополнительных швов, кокеток, вытачек. Много свободы для движения.



Одежда в Северной и Средней Европе

В Северной и Средней Европе был распространен другой стиль одежды. Прохладный климат заставлял шить одежду с длинными рукавами и закрытой горловиной. В одежде появляются складки, сборки.



Стиль «Барокко» и «Рококо»

Одежда отличалась пышностью и парадностью, была чрезмерно украшена декоративной отделкой в виде складок, кружев, буф, бантиков. Именно в это время впервые в одежде появляются вытачки.



МОДЕЛИРОВАНИЕ ОДЕЖДЫ – это творческий процесс создания новых моделей.



ТЕХНИЧЕСКОЕ

МОДЕЛИРОВАНИЕ – ЭТО

ПРОЦЕСС РАЗРАБОТКИ ЛЕКАЛ

ПО ЭСКИЗАМ ХУДОЖНИКА

(МОДЕЛЬЕР –

КОНСТРУКТОР)



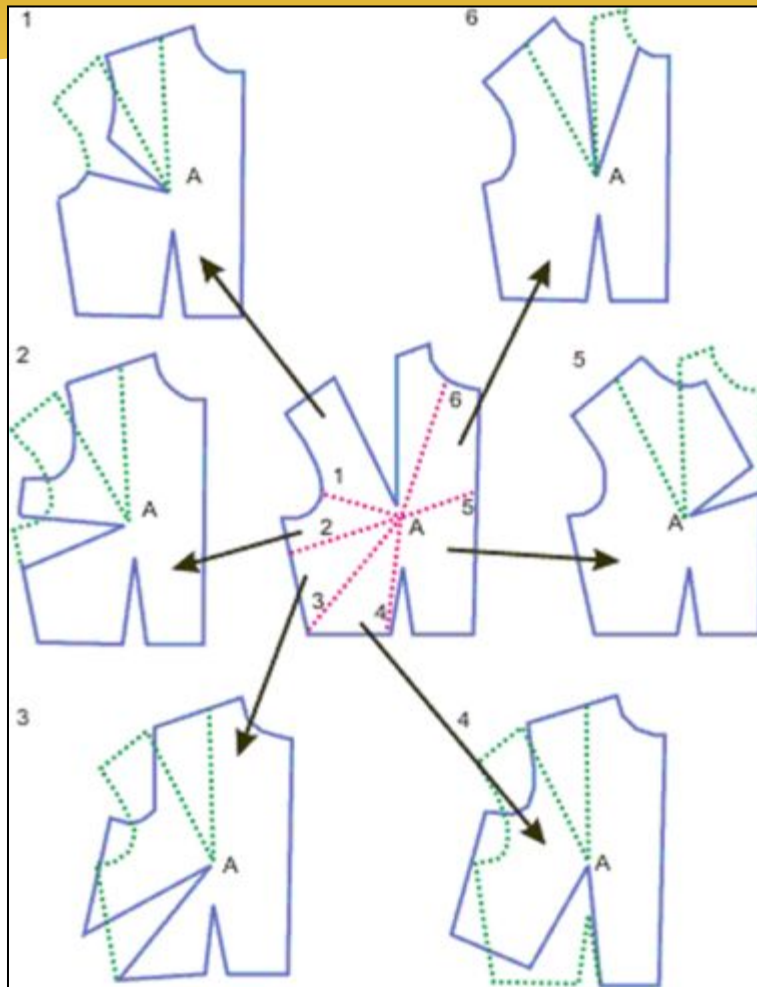
ХУДОЖЕСТВЕННОЕ

МОДЕЛИРОВАНИЕ – ЭТО СОЗДАНИЕ ЭСКИЗОВ

НОВЫХ МОДЕЛЕЙ ОДЕЖДЫ

(ХУДОЖНИК – МОДЕЛЬЕР)

Способы перевода вытачек



**Вытачку можно
перевести в любой срез
полочки в соответствии с
эскизом модели.**

Что нам дает перенос вытачек?

При изменении положения вытачки, мы можем не только изменить модель, но и сгладить некоторые недостатки фигуры или наоборот подчеркнуть достоинства





Перенос вытачки в пройму зрительно увеличивает ширину плеч и делает фигуру стройнее.



Талию может подчеркнуть вытачка от линии талии.



Перенос вытачки в линию плеча помогает скрадывать полноту.