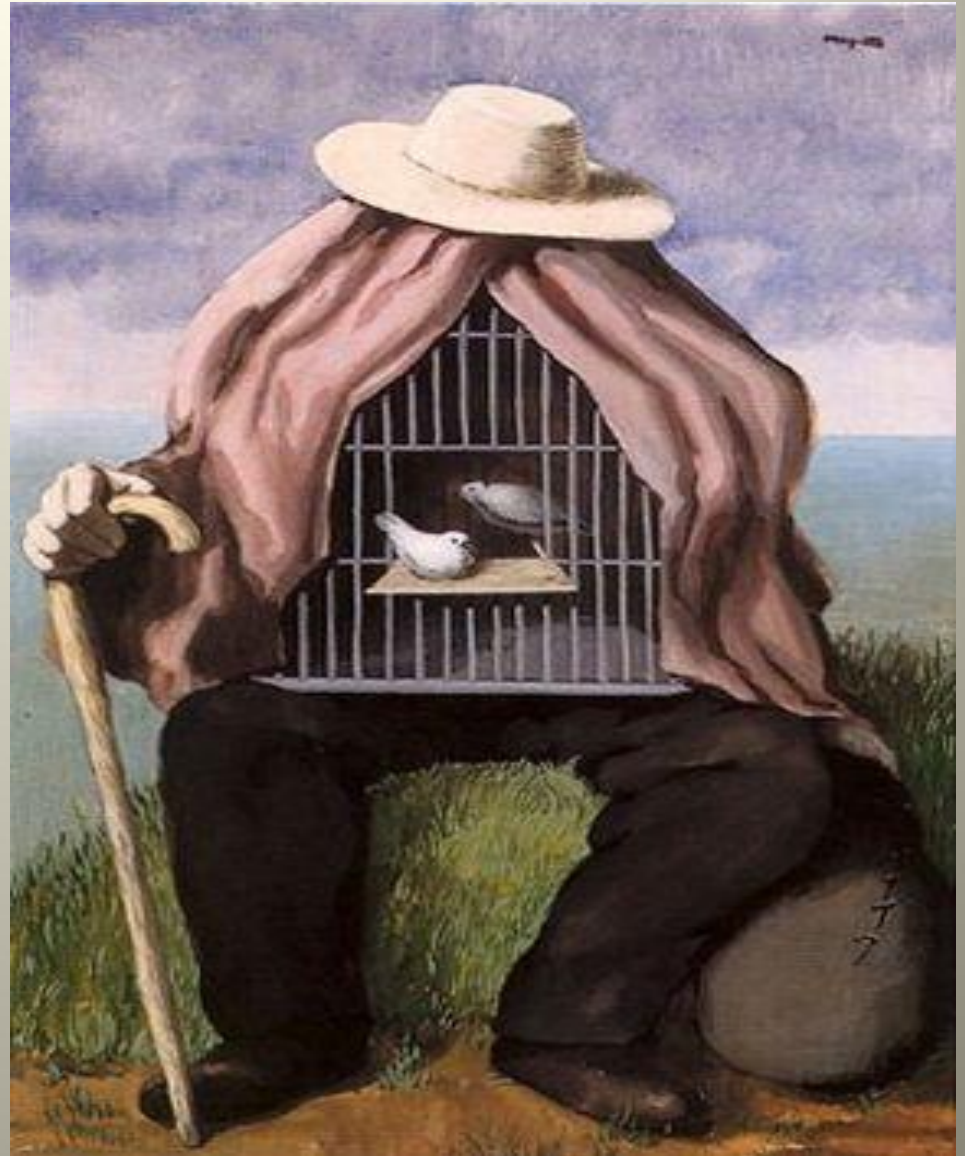


**Нелепость,
бессмысли
ца**



повторение
однородных
согласных звуков
в стихе, фразе,
строфе.
Усиливает
звуковую и
интонационную
выразительность
стиха: "Шипенье
пенистых бокалов
и пунша пламень
голубой"
(А. С. Пушкин).

в Санкт-Петербург,
Самару,
Сочи!



**ЛЕТАЮТ
ЛЕТОМ
САМОЛЕТЫ**



Регулярные рейсы из аэропорта ВНУКОВО
Москва - Санкт-Петербург - Москва (5 дней в неделю)
Москва - Самара - Москва (1 день в неделю)
Москва - Сочи - Москва (4 дня в неделю)

**1) Высшая степень,
расцвет чего-нибудь
(книжн)**

**2) Наиболее удаленная
от Земли точка орбиты
или орбиты
искусственного спутника
Земли**

повторение **гласных** звуков в высказывании. В поэзии имеет другие употребления — для описания поэтической фонетики. Так называется рифма, в которой совпадают только ударные гласные звуки, а также повторение в стихе однородных гласных звуков.

У наших **у**шки на маку**у**шке!

Чуть утро осветило пу**у**шки

И леса синие верх**у**шки -
Франц**у**зы **тут** как **тут**.

М.Ю.Лермонтов
4 4

1) (от лат. *vacans* -
пустующий -
свободный),
незамещенная
должность в
учреждении,
учебном
заведении.

2) один из видов
структурных
дефектов
кристаллической
решетки -узел
кристаллической
решетки, в
котором
отсутствует атом
или ион.



(от лат. - достающийся на долю) –

1) Совокупность людей, образующих однородную в каком-либо отношении группу, категорию.

2) Установленное для определенных целей предельное количество, норма чего-либо .

**(от новолат.
abituriens -
собирающийся
уходить) - в
большинстве стран -
оканчивающий
среднее учебное
заведение. В России
(традиционно) -
поступающий в
высшее учебное
заведение.**



**долгосрочные
вложения капитала в
отрасли экономики
внутри страны и за
границей. Различают
финансовые
(покупка ценных
бумаг) и реальные
(вложение капитала
в промышленность,
сельское хозяйство,
строительство и др.)**



1) (от средневекового лат. adaptatio - приспособление) - в биологии- совокупность морфофизиологических, поведенческих, популяционных и др. особенностей биологического вида, обеспечивающая возможность специфического образа жизни особей в определенных условиях внешней среды. Так называется и сам процесс выработки приспособлений. В физиологии, медицине обозначает также процесс привыкания.

2) процесс взаимодействия личности или социальной группы со средой социальной; включает усвоение норм и ценностей среды в процессе социализации, а также изменение,⁹

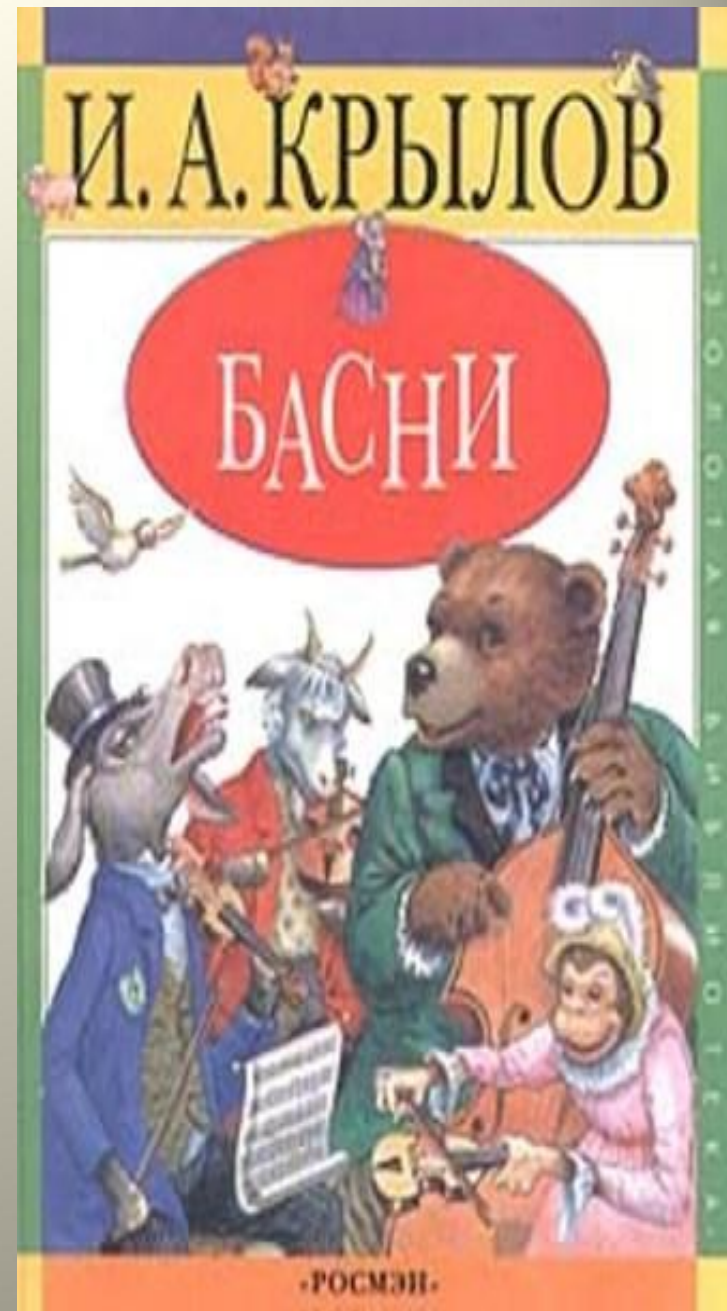
1) союз, объединение.
2) в психологии - связь, возникающая при определенных условиях между двумя или более психическими образованиями (ощущениями, двигательными актами, восприятиями, идеями и т. п.);



**От греч. -
соответствие -
сходство), сходство
предметов
(явлений,
процессов) в каких-
либо свойствах.**



иносказание - изображение отвлеченной идеи(понятия) посредством образа. Смысл иносказания однозначен и отделен от образа; связь между значением и образом устанавливается по сходству (лев - сила, власть или царственность). Используется в баснях, притчах, моралите; в изобразительном искусстве выражается определенными атрибутами (правосудие - женщина с весами). Наиболее характерна для средневекового искусства



**(от лат. -
наилучший) -
представление о
том, что в мире
господствует
положительное
начало, добро.
Противоположнос
ть - пессимизм.**



**1)давать
объяснение чему-
либо, расценивать,
истолковывать
что-либо**

**2)рассуждать о
чём-либо,
обсуждать что-
либо**



ОТВЕТЫ:

- 1. Абсурд
- 2. Аллитерация
- 3. Апогей
- 4. Ассонанс
- 5. Вакансия
- 6. Контингент
- 7. Абитуриент
- 8. Инвестиции
- 9. Адаптация
- 10. Ассоциация
- 11. Аналогия
- 12. Аллегория
- 13. Оптимизм
- 14. Трактовать