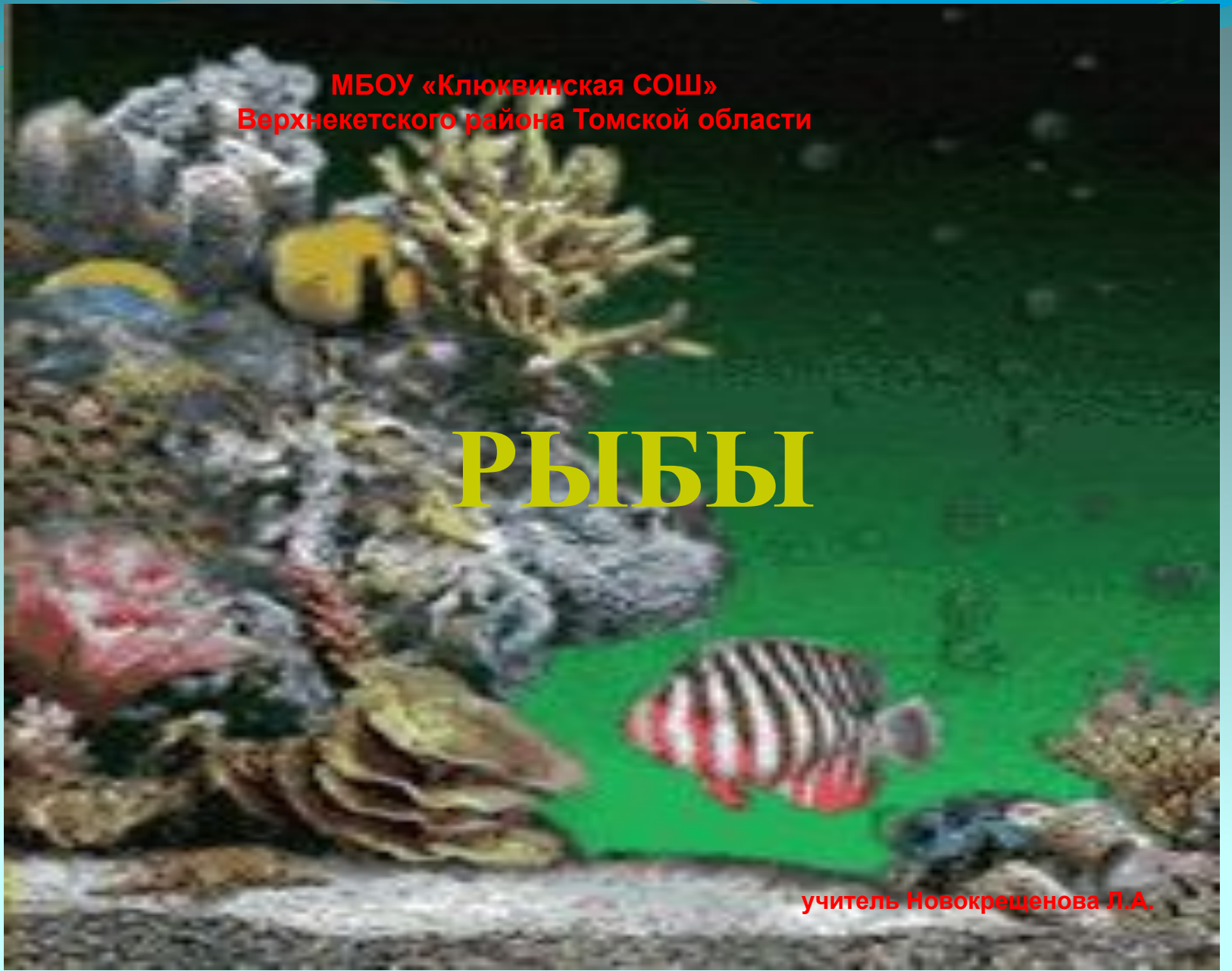


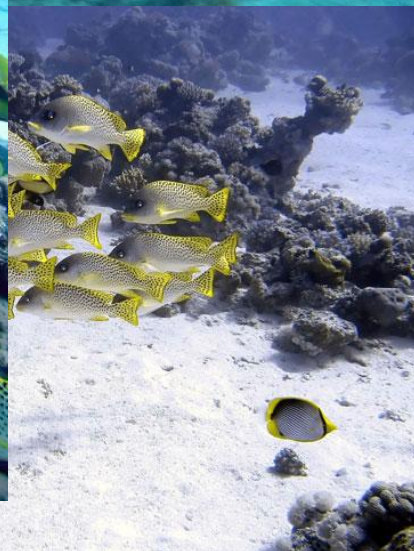
**МБОУ «Клюквинская СОШ»
Верхнекетского района Томской области**

РЫБЫ

учитель Новокрещенова Л.А.



ТРОПИЧЕСКИЕ РЫБЫ

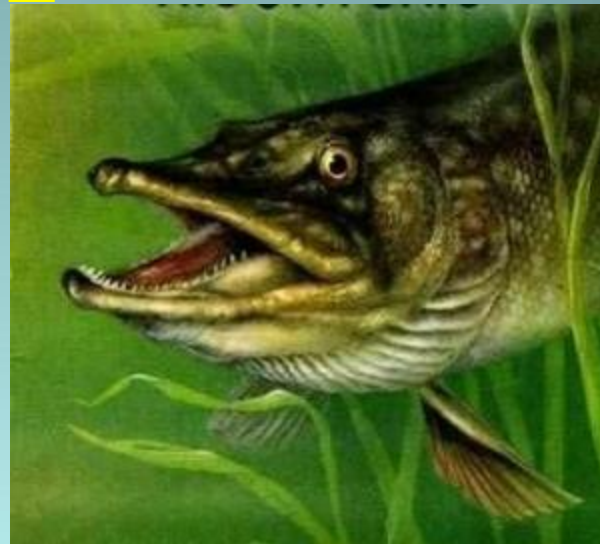




CKAT



РЕЧНЫЕ РЫБЫ



КАРП



История разведения карпа берет начало еще во времена Римской империи и Древнего Китая. Известно, что римляне доставляли карпов с Кубани.

В природе длина его тела достигает метровой величины, а срок жизни — 20 лет. Карп имеет вытянутое тело, покрытое темно-золотистой чешуей. Его маленький рот окружен четырьмя короткими усиками, помогающими в поисках корма. Во рту имеются костная пластинка и глоточные зубы. В природных условиях эта рыба заселяет водоемы Черного, Азовского, Каспийского, Средиземного, Аральского морей, а также бассейны рек Тихого океана и озеро Иссык-Куль.

КРАСНОПЕРКА



- Широко распространенная в реках и озерах юга Европы и части Азии карповая рыба. В природных условиях длина тела красноперки составляет 30-35 см, вес достигает до 1 кг. Характерные особенности окраски рыбы — ярко-красные плавники и большие оранжевые глаза.
- У самца в период нереста тело окрашивается в яркие цвета, на спине и голове появляются бородавочки. Самка мечет икру в зарослях водных растений в большом количестве (100-230 000) за несколько приемов на мелководных, прогреваемых участках.
- Мальки появляются через неделю. Корм для мальков — инфузории, коловратки и мелкие водоросли. Взрослые красноперки питаются водорослями и водными растениями.

ЛИНЬ



- Форма тела, типичная для обитателя дна. Спинной плавник у линя высокий, иногда склоняющийся набок. Два небольших усика располагаются в углах как бы припухшего маленького рта. Чешуя, покрывающая тело линя, очень мелкая, находится она под толстым слоем слизи.
- Окраска линя зависит от мест обитания. Иногда встречаются лини темно-серого цвета, но обычно они темно-бронзовые с зеленоватым отливом на спине. У светлых по цвету рыб этот оттенок переходит в красно-золотистый. Глаза линя ярко-красного цвета.
- Найти линя можно в небольших тенистых, богатых растительностью прудах и озерах или в речных затоках и старицах.

Плотва



- Обитает почти во всех реках и озерах нашей страны, предпочитая водоемы со слабым течением и песчаным грунтом. В реках северных областей плотвы меньше, чем в водоемах центральных и южных районов.
- Плотву считают рыбкой с наиболее пропорциональным телосложением. Боковая линия четко выражена на всем протяжении, хвостовой плавник имеет глубокий треугольный вырез.
- Размер обыкновенной речной плотвы 12-15 см. Тело плотвы серебристо-белое. Все плавники, за исключением прозрачных грудных, имеют красноватый цвет. Глаза ярко-красные за счет красных пятнышек, расположенных поверх желтой радужной оболочки.

ЩУКА

- Главный хищник умеренных пресноводных водоемов Европы и России. Ее ареал один из самых обширных среди пресноводных рыб. Щука может достигать в длину до 1,5 м и весить более 30 кг. Самки превышают самцов в размерах. Тело имеет темно-зеленоватую окраску с желтоватым оттенком с поперечными полосами и пятнами. Брюхо беловатое с крапинками, плавники — светло-буроватого цвета.
- В природе щука питается молодью рыб, взрослыми карасями, гольянами, верховками и другими рыбами. Нерест проходит с апреля по июнь, икра мечется в водоемах с густой растительностью.



САЗАН



Сазан, или обыкновенный карп — безусловно, самая знаменитая рыба в семействе, получившем от него свое название. Слово “карп” в переводе с греческого языка означает плод. По-видимому, название карп, данное культурной форме сазана, обусловлено чрезвычайно высокой плодовитостью этой рыбы, выметывающей от 96 тысяч до 1,8 миллиона икринок.

У типичного сазана умеренно удлинненное тело. Спинной плавник — темно-серый, очень длинный и занимает почти всю заднюю половину спины. Тело покрыто необыкновенно крупной темной золотисто-желтой чешуей, которая на спине темнее, с синеватым оттенком, а на брюхе — светлее. Кажется, что по золотому полю он весь усыпан гвоздиками с темными шляпками. На желтой мясистой верхней губе располагаются две пары коротких усиков. Все нижние плавники у сазана серовато-фиолетового цвета, а хвостовой — красно-бурый, глаза — золотистые. Достигает эта рыба в длину 1 м, а массы 16 кг и более.

Область естественного распространения сазана охватывает бассейны Черного, Каспийского и Аральского морей, а также пресноводные водоемы Дальнего Востока и Юго-Восточной Азии (от Амура до Бирмы). Он искусственно расселен во многие водоемы по всему миру.

УГОРЬ



- Эта рыба, способная без вреда для себя передвигаться по суше (угорь может жить без воды до двух суток), является долгожителем среди рыб — срок его жизни доходит до 57 лет. В природе угорь вырастает в длину до 2 м и достигает веса 6 кг. Форма тела цилиндрическая, змеевидная с длинным рядом плавников. Молодые угри окрашены в буровато-черный цвет на спине, светлый на брюхе. С возрастом появляется серебристый оттенок.
- В природных условиях угри распространены в реках Европы, на территории России ареал распространения ограничивается реками, впадающими в Балтийское море. Ведет донный образ жизни. Чтобы отложить икру, угорь плывет через весь Атлантический океан в Саргассово море.

КАРАСЬ



- Золотой карась живет в речках и в слабо проточных водоемах. Его пища в природе — личинки различных насекомых, обитающие на дне и в иле.
- Окраска золотого карася — бронзовая с красновато-коричневатым оттенком, тело несколько округлое. Он отличается от своего ближайшего родственника — серебряного карася — числом плавниковых лучей. В природных условиях его длина достигает 45 см.
- Карась золотой может обитать даже в таких заиленных водоемах, в которых другим рыбам не хватало бы кислорода. Он не боится зимнего промерзания всего водоема и переживает холодное время года, зарываясь в ил. Также этот карась хорошо переносит загрязнение водоемов. Он становится способен к размножению к 3-4-му году жизни, период размножения начинается с мая.

КАРАСЬ СЕРЕБРЯНЫЙ



СУДАК

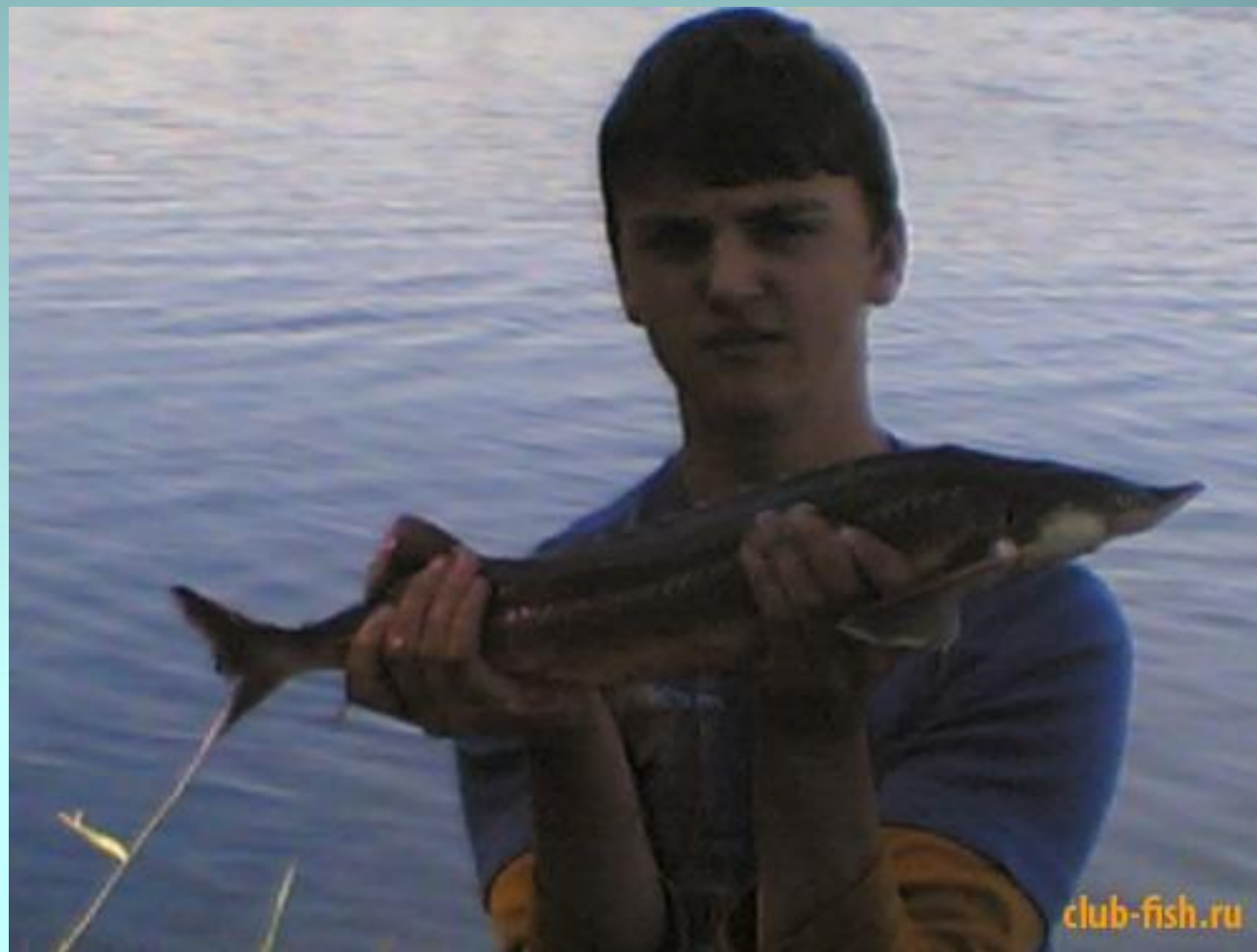


- Судак - рыба большой воды.
- К традиционным местам обитания судака можно отнести большие полноводные реки, глубокие озера и водохранилища.
- Будучи очень чувствительным к загрязнению воды, при резком ухудшении экологической обстановки судак обычно либо гибнет, либо покидает загрязненный участок.

COM



СТЕРЛЯДЬ



Сколько может прожить рыба без воды?

- Карп – 12 – 15 часов;
- Лещ – 3 – 5 часов;
- Щука – 7 – 12 часов;
- Сом и линь – 24 – 30 часов;
- Карась – 30 – 40 часов;
- Судак – около 2 часов»
- Минога – 300 часов.