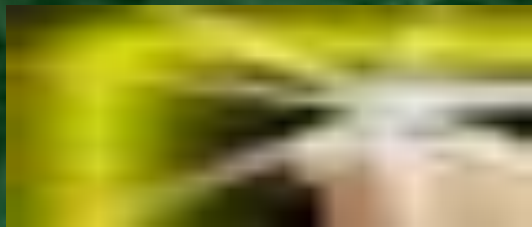


Электронные таблицы

MS Excel

Работу выполнила учитель
информатики средней школы № 12
Бурбеджалова Т.С.





Оглавление

- Понятие электронной таблицы
- Табличные процессоры и их
ВОЗМОЖНОСТИ
- Окно программы MS Excel
- Основные понятия
- Проверь себя!

Что это такое?

Для автоматизации расчетов, когда исходные данные и результаты удобно представить в виде таблицы, используется специальный класс программ, называемый

ЭЛЕКТРОННЫЕ ТАБЛИЦЫ

Применение ЭТ

- Бухгалтерский и банковский учет
- Планирование и распределение ресурсов
- Проектно-сметные работы
- Инженерно-технические расчеты
- Обработка больших массивов информации
- Исследование динамических процессов
и многое другое



Возможности ЭТ

- Ввод, хранение и корректировка данных
- Автоматическое проведение вычислений по заданным формулам
- Создание итоговых и сводных таблиц
- Работа с ЭТ как с базами данных: сортировка таблиц, выборка данных по запросам
- Оформление и печать ЭТ
- Дружественный интерфейс





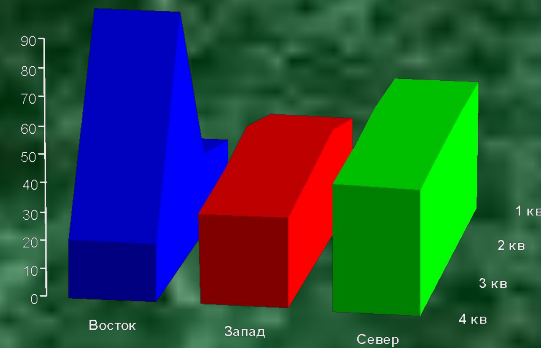
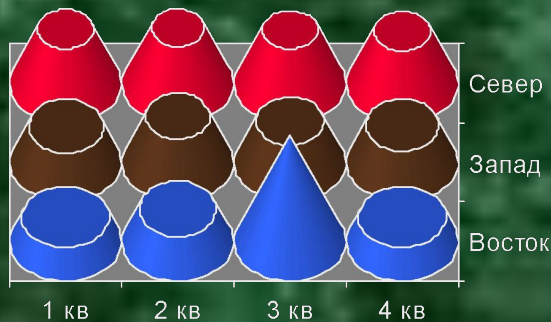
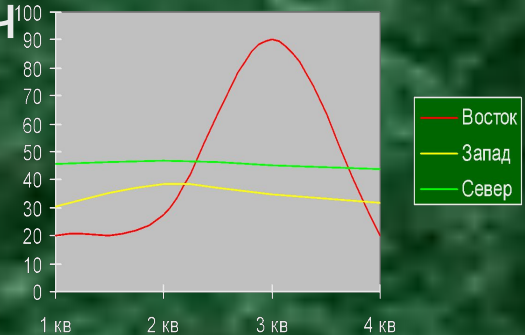
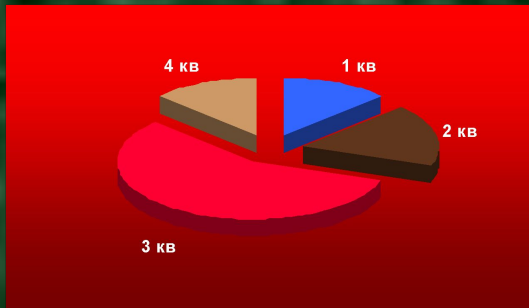
Дополнительные возможности

- Работа в локальных сетях
- Обмен данными с другими программными средствами, с СУБД
- Трёхмерная организация ЭТ
- Разработка макрокоманд и настройка среды под потребности пользователя

Графические ВОЗМОЖНОСТИ

Построение различного рода **диаграмм и графиков** на основе табличных данных, что особенно важно при решении

экономических задач



Для управления
электронной таблицей
созданы специальные
программные продукты -

Табличные процессоры

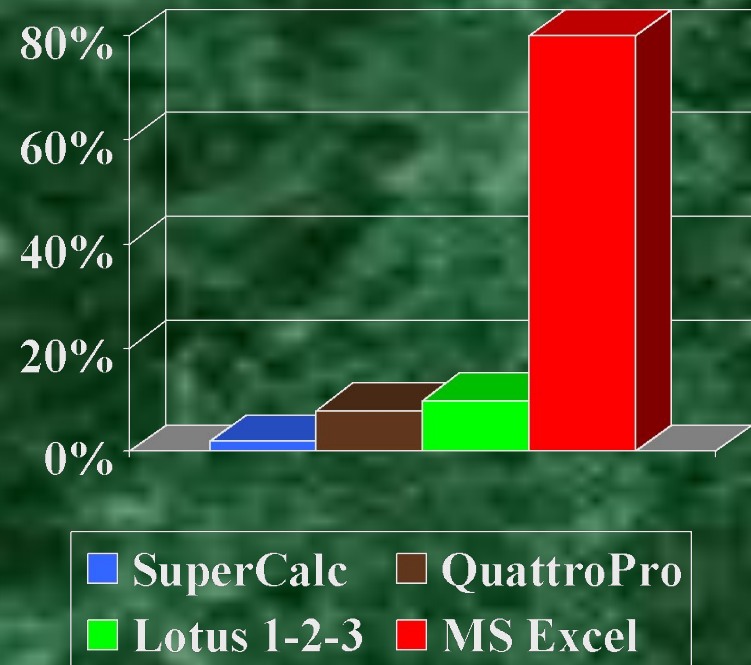
Примеры табличных процессоров

Все ТП различаются, в основном, набором выполняемых функций и удобством интерфейса.

Наиболее популярные ТП:

- SuperCalc;
- QuattroPro;
- Lotus 1-2-3;
- Microsoft Excel.

Рейтинг ТП



Microsoft Excel –

безусловный лидер!

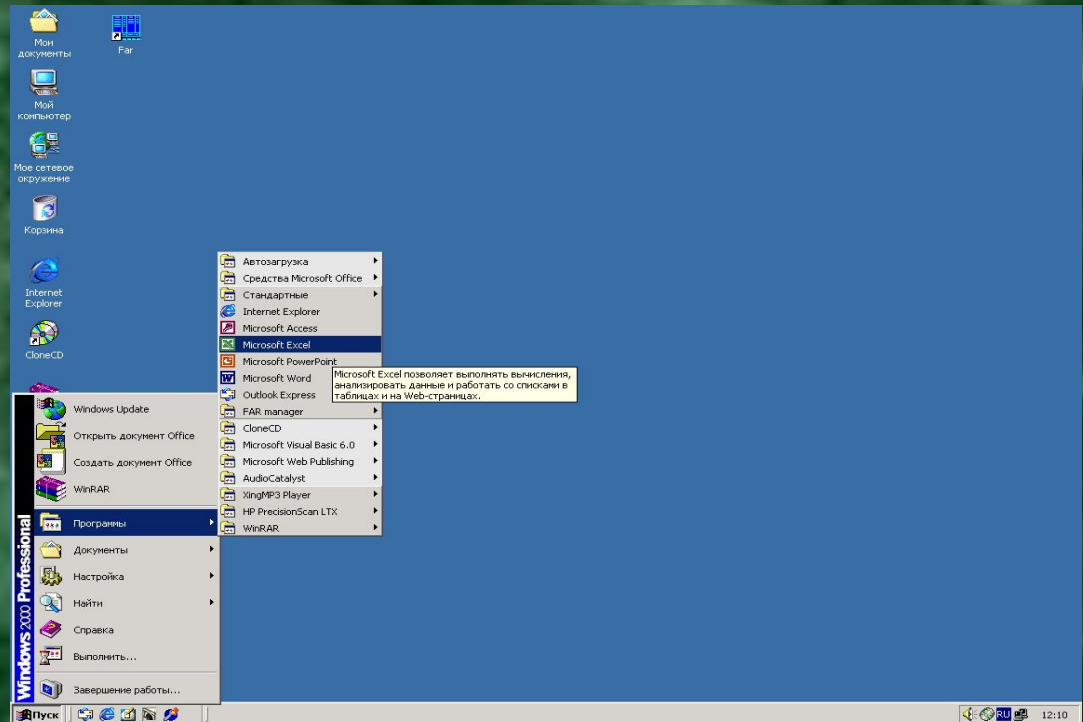


**Microsoft Excel – это программа,
работающая под управлением
операционной системы *Windows*.**

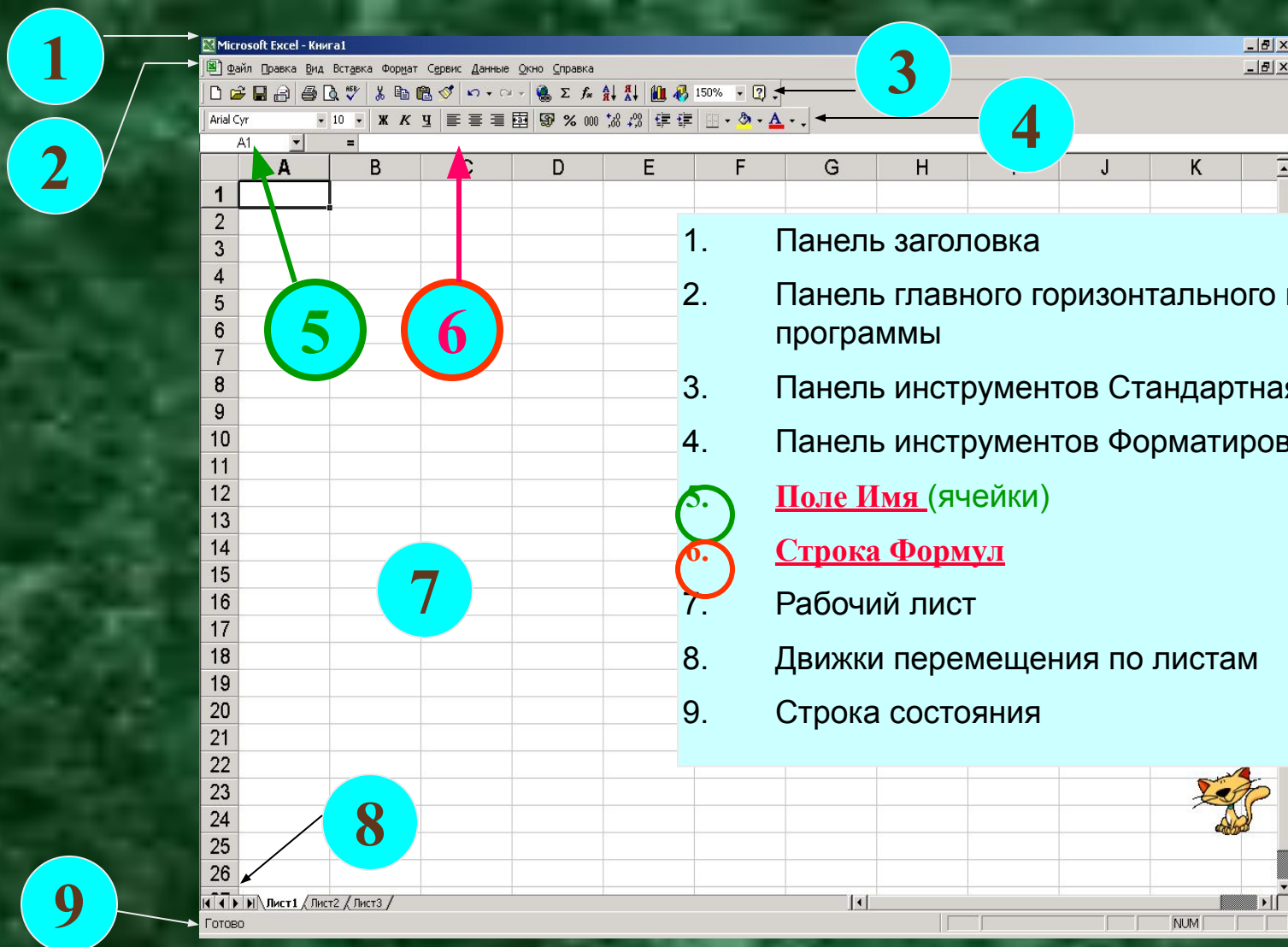
**MS Excel входит в пакет прикладных
программ *MS Office*.**

Запуск программы MS Excel

- 1) Из Главного меню ОС: **Пуск-Программы-MS Excel;**
- 2) Из панели MS Office: Создать документ-Новая книга;
- 3) Через пиктограмму на рабочем столе.

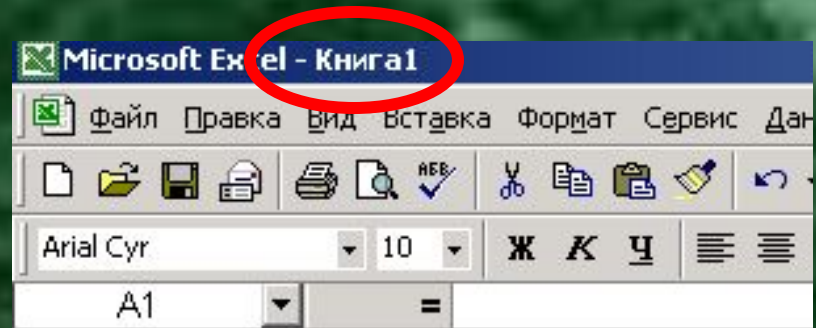


Окно программы MS Excel



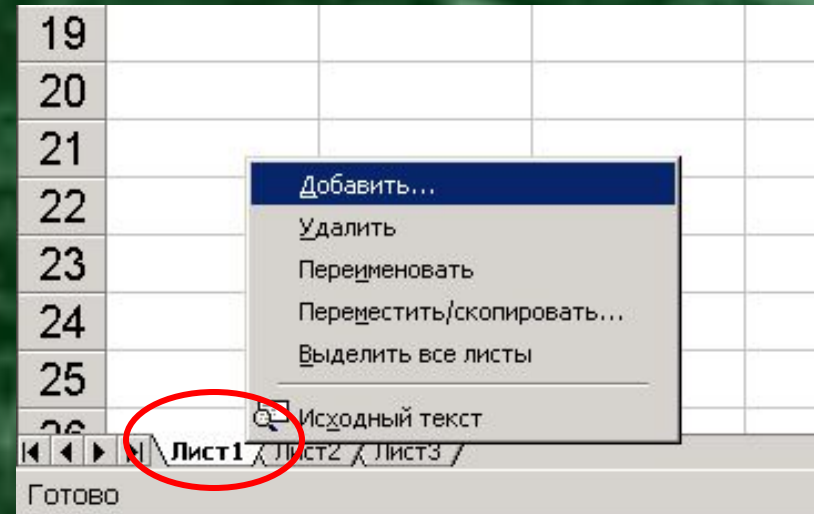
Основные понятия

Документом Excel является файл с произвольным именем и расширением **.xls**, в терминах Excel именуемый **рабочей книгой**



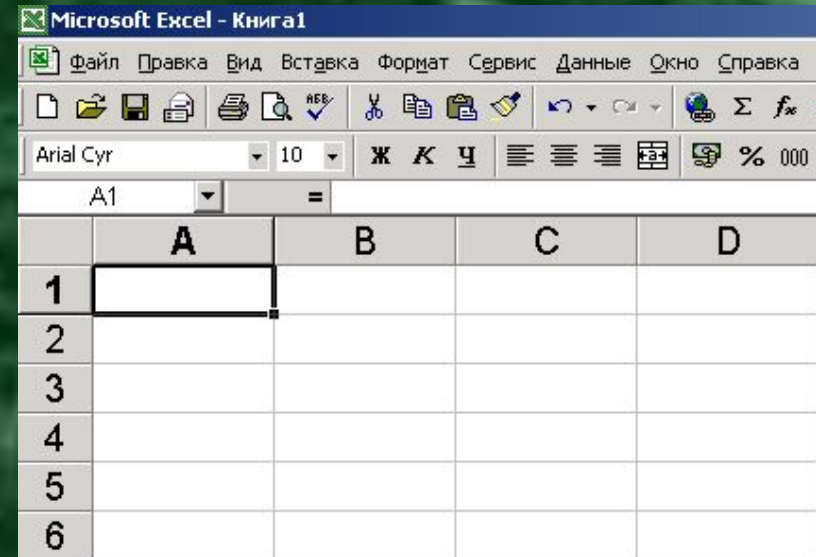
Основные понятия

- Книга Excel по умолчанию состоит из 3 **рабочих листов**
- Максимальное количество листов в книге – 256
- Перечень действий, производимых с листами, можно найти в **контекстном меню**



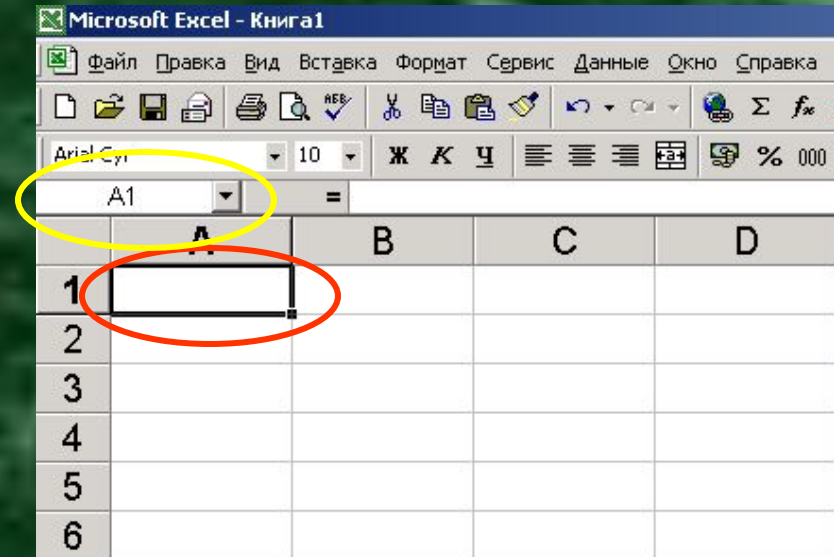
Основные понятия

- Рабочий лист состоит из ячеек, находящихся на пересечении строк и столбцов
- Столбцы нумеруются латинскими буквами: A, ..., Z, AA, AB, ..., IV (всего 256 столбцов)
- Строки нумеруются целыми числами от 1 до 65536 (в версии MS Excel 2000)



Основные понятия

- **Адрес ячейки** состоит из имени столбца и номера строки, на пересечении которых она находится
- Адрес **текущей ячейки** (с которой мы работаем) отмечается **в Поле Имя**
- Для работы с ячейкой предназначена **курсорная рамка**
- В правом нижнем углу курсорной рамки имеется маркер заполнения
- При наведении на него указатель мыши примет вид черного крестика



Проверь себя!

- Вопрос 1
- Вопрос 2
- Вопрос 3
- Вопрос 4
- Вопрос 5



Вернуться в [Оглавление](#) Вернуться в Оглавление или
[Завершить показ?](#)

Проверь себя!

1. Сколько столбцов имеется на рабочем листе?

1. 235

2. 265

3. 256

Завершить показ

Проверь себя!

2. Назовите номер последнего столбца.

1. AB

2. IV

3. VI

4. VB

Завершить показ

Проверь себя!

3. Сколько листов по умолчанию имеет рабочая книга?

1. один
2. два
3. три
4. четыре

Вернуться к [Оглавлению](#) Вернуться к Оглавлению или
[Завершить показ](#)

Проверь себя!

4. Строка формул предназначена для...
1. форматирования;
 2. редактирования?

Вернуться к [Оглавлению](#) Вернуться к Оглавлению или
[Завершить показ](#)

Проверь себя!

5. В именах ячеек используются буквы...

1. Русского алфавита;
2. Латинского алфавита?

Вернуться к [Оглавлению](#) Вернуться к Оглавлению или
[Завершить показ](#)

Еще раз закрепим!

1. На рабочем листе 256 столбцов
2. Имя последнего столбца – IV
3. Рабочая книга по умолчанию имеет 3 листа
4. Строка формул предназначена для редактирования содержимого ячейки
5. В именах ячеек используются латинские буквы



Правильно!



Вернуться к [Вопросам](#) Вернуться к Вопросам или
[Завершить показ](#)

Не угадал!



Вернуться к [Вопросам](#) Вернуться к Вопросам или
[Завершить показ](#)

Вы познакомились с новым
классом программного
обеспечения, а теперь
проверьте себя на практике

Желаем успехов!



А может посмотрим [еще раз?](#)