

Англия до прихода норманнов



КРАТКИЙ ОБЗОР

В начале был остров



...на котором жили:

- бритты (много разных кельтских племен)
- + римляне (с I века до н.э.)
- + пикты и скотты (с III века н.э.)
- - римляне, + саксы (V век)
- + викинги-датчане (с IX века)
- + норманны (с XI века)

Британия к концу VI века



Ключевые королевства саксов:

- Восточная Англия
- Эссекс
- Кент
- Мерсия
- Нортумбрия
- Суссекс
- Уэссекс



Крупные области бриттов:

- Уэльс
- Корнуолл
- Стратклайд

Саксонский мир

... с элементами датчан



Интересные нам саксонские короли:

- Альфред Великий (р.849, 871-899)
- Этельред II (978-1016)
- Эдуард III Исповедник (1042-1066)
- Гарольд Годвинсон (1066)



<= Нормандия

Общественное устройство



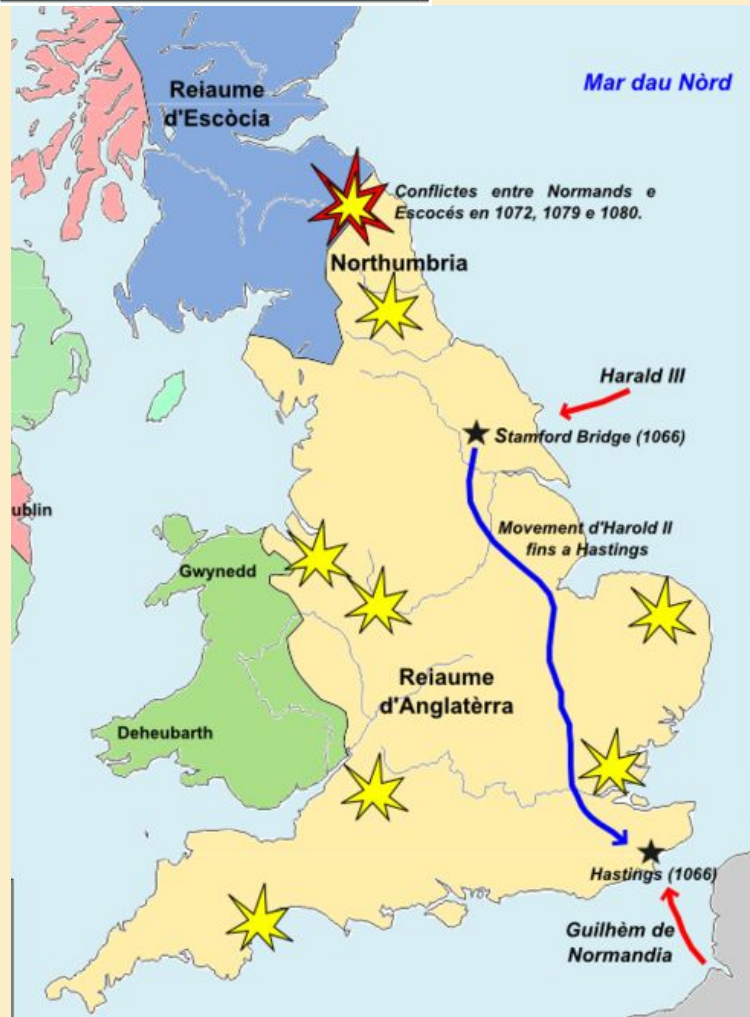
- **Сословия:**
 - керлы - свободные крестьяне
 - тэны и эрлы – военная знать
- **Судебное деление:**
 - сходки по округам ('сотня') с выделением наиболее 12 уважаемых, позднее – и председателя
- **Административное деление:**
 - шир – графство: сбор налогов, ополчения и исполнение указов (шериф)
- **Города:** торговля и чеканка денег
- **Витенгамот:** высшее “собрание мудрых людей”

приобрести в одно сражение?

Норманглия

Conquista normanda d'Anglaterra.

- ★ Batalha principal.
- ★ Revòuta majora.



1066

Эдуард Исповедник
† 5 января

король Гарольд II
6 января

битва при
Стэмфорд-Бридж
25 сентября

битва
при Гастингсе
14 октября

король Вильгельм
25 декабря



До и после

Право и администрация



Англосаксы:

- нерегулярные местные суды с председательством эрла/шерифа.

Компетенция: уголовно-гражданские вопросы.

Процесс судопроизводства: представляются свидетельства и поручители спорщиков, если осталась неясность - ордалии.

Наказания: штраф или изгнание.

- Витенгамот: сбор раз в год или когда понадобится королю.
Компетенция: любые вопросы

Норманны:

- «Curia regis» - регулярный орган при короле, однажды в год полный сбор.

Компетенция: споры между знатью, земельные вопросы
на смену ему:

- ассизы, разъездные уголовные и гражданские суды
- суд казначейства – налоги и финансовые дела
- суд общих тяжб - споры имущественного характера между частными лицами (после 1215)
- суд королевской скамьи – публичные дела, затрагивающие государственный интересы; под председательством монарха; земельные споры преимущественно
 - + суд общины
 - + суд феодала
 - + городской суд
- Большой Королевский Совет: трижды в год.

Компетенция: глобальные вопросы (перепись). Новые законы и налоги король вводит сам.

Новая польза: общение с отдаленными вассалами, решение проблем с ними на совете невоинным путем.

(Явка - обязанность всех прямых вассалов короля, епископов и аббатов)

До и после

Феодализация и закрепощение



Англосаксы:

- - керлы по ширам сдают налоги, собираются в ополчение
- - эрлы только представляют короля, могут быть смещены его волей, но имеют широкую политическую автономию на месте, отделяют часть денег от налогов и торговли, присутствие короля только на уровне шерифа
- - хлаффарды – зажиточные керлы или таны, как придется, могут использовать наемный рабочий труд
- - локальный учет жителей по ширам, имущество вообще вряд ли учитывалось

Норманны:

- - крестьяне закрепощены, они лично не свободные держатели земли лордов
- - лорды (вассалы) двух ступеней: непосредственно короны - крупные землевладельцы (графы, бароны), и мелкие землевладельцы. Так же со значительной частью духовенства
- - огромный королевский домен из конфискованной англосаксонской земли. «Лесное право» - запрет на нарушение границ лесных массивов. Король – верховный собственник всей земли, и все свободные землевладельцы приносят ему присягу, т.е. все перед ним равны, все военнообязанны, король может в любой момент переделить землю (она ж его 😊)
- - глобальная перепись: "Книга страшного суда"

До и после

Язык



Древнеанглийский период: (V –X века):

Язык западно-германской группы с некоторыми заимствованиями:

- от кельтов: кромлех, виски, плед, клан, тори
- из латыни:
street = strata via
wine = vinum
Chester, Lancaster = castrum
pall = pallium
bishop = episcopus
- от датчан (северо-германский): call, cast, take, die
+ прогрессирует двуязычие

Среднеанглийский период (1066 по 1485):

- английский – в общении у простолюдинов
- нормано-французский диалект у знати – язык церкви и законов
- Отсюда – компромисс, креольский язык: грамматический строй – германский, бытовая лексика - германская, а лексика управления, придворная, военная, промышленная, торговая лексика – нормано-французская.

в современном языке:

wood/forest
house/mansion
worthy/valuable
bold/courageous
freedom/liberty

(Во время национального подъёма перед Столетней войной английский становится модным, и на нем начинает говорить знать. Но в судопроизводстве он возникает только с 1362, в парламентские законы – с 1483)

Некоторые другие изменения



Англосаксы:

- - сельско-деревенская жизнь, земледелие, риск из-за незащищенности от вторжения
 - слабый рост городов
 - мало перемещений – они опасны: неактивная торговля
- - налоги могут быть не стабильны
- - социальные строй: знатные саксы, свободные саксы-крестьяне, зажиточные хозяева и несвободные слуг (рабы)
- - Церковь неотделима от королевской власти
- - Англия – самостоятельное государство

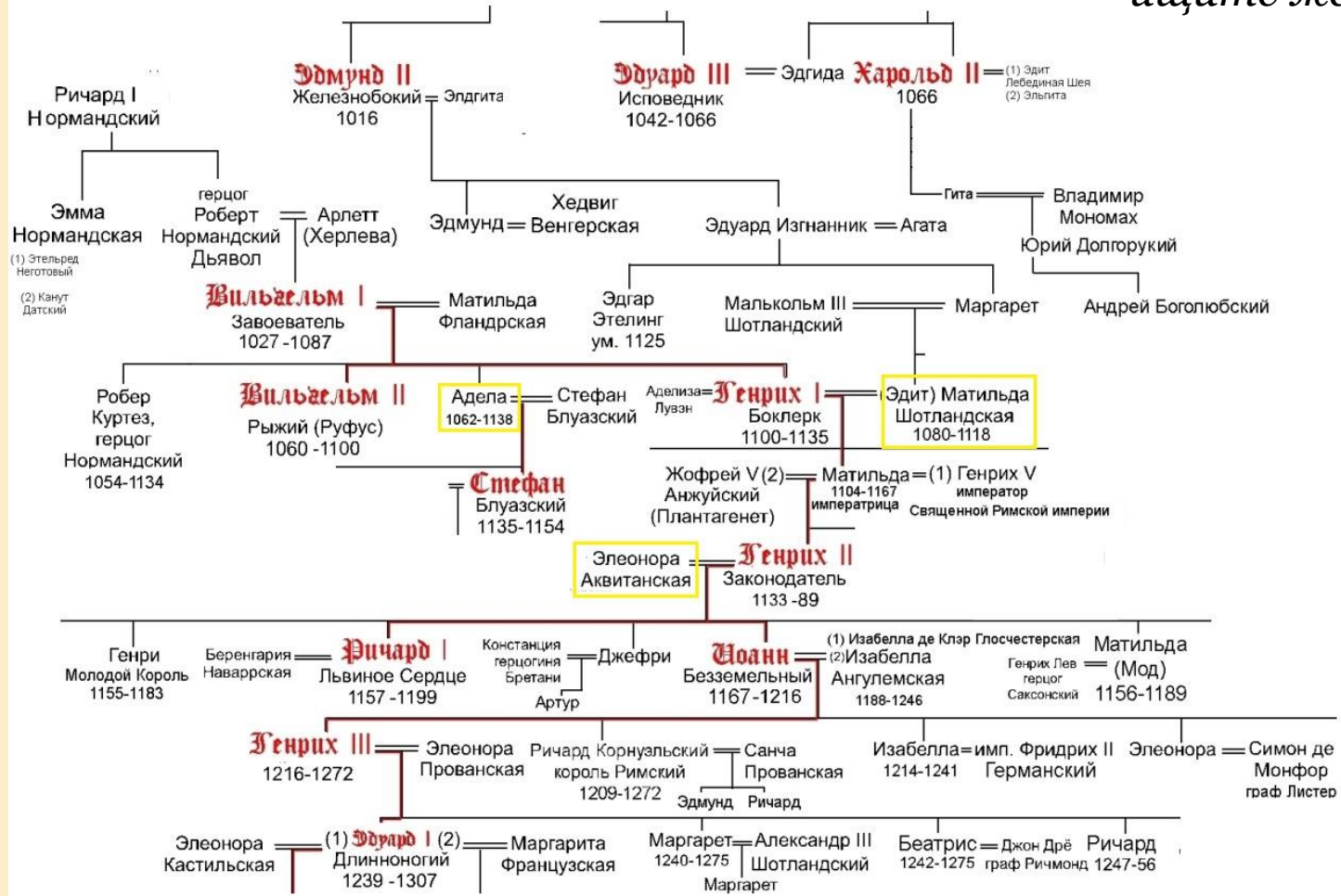
Норманны:

- - строительство замков, качественная охрана дорог от разбойников и границ – от захватчиков => рост городов, стремительный подъем торговли
- - рост обязательных налогов
- - знать - норманны, все саксы – низшая каста, зато рабства нет
- - формальное подчинение английской церкви Риму, новые епископы – норманны
- - Англия для новых королей – придаток Нормандии и французских владений

Нормандская династия

а также

“ищите женщину!”



Еще немного имен и дат

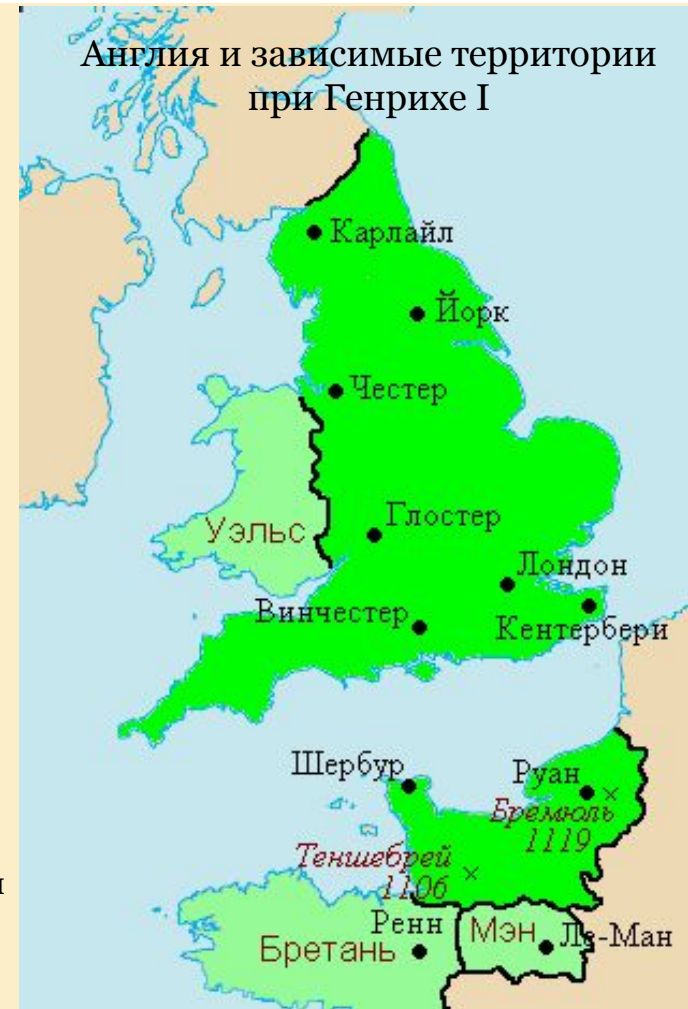
- Вильгельм Рыжий (1087-1100)

- Генрих I Боклерк (1110-1135)
присоединение Карлайла, оммаж Шотландии

- Стефан Блуаский (1135-1154)
окончательное присоединение Нормандии, оммаж Уэльса

- Генрих II Законодатель (1154-1189)
присоединение графства Блуа

присоединение Анжу и Пуатье от родителей, Аквитании - от жены



В итоге к 1152



“Анжуйская империя” во весь рост

