

# Основа шляпы



- Нам понадобится марля и желатин



- Желатин разводим по инструкции. Марлю складываем в несколько слоев и смачиваем желатином. Даем высохнуть.



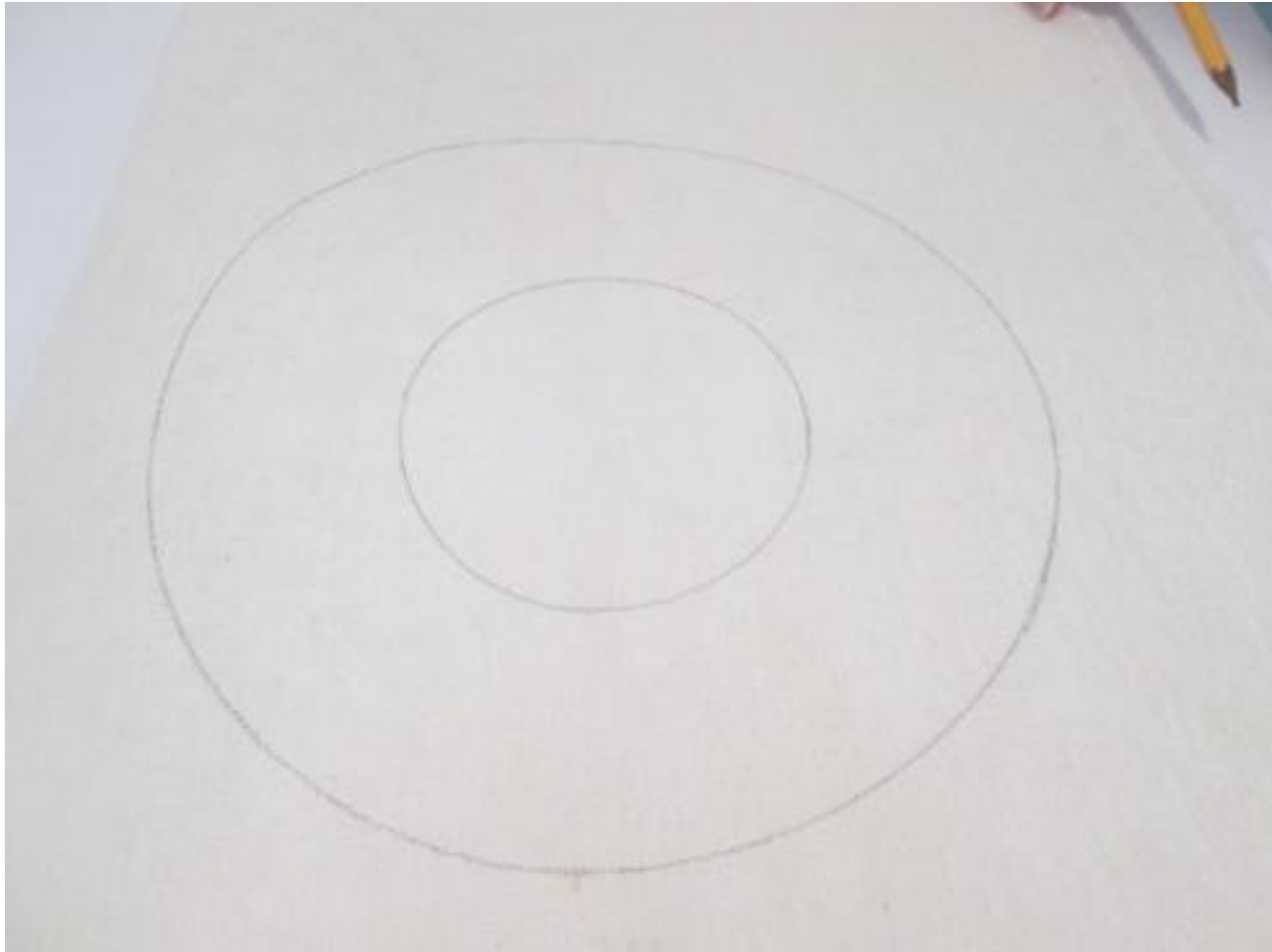
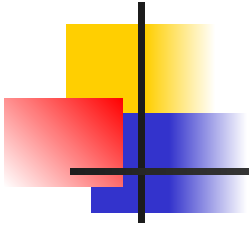
- Тарелку обводим карандашом –

ЭТО ПОЛЯ ШЛЯПЫ.

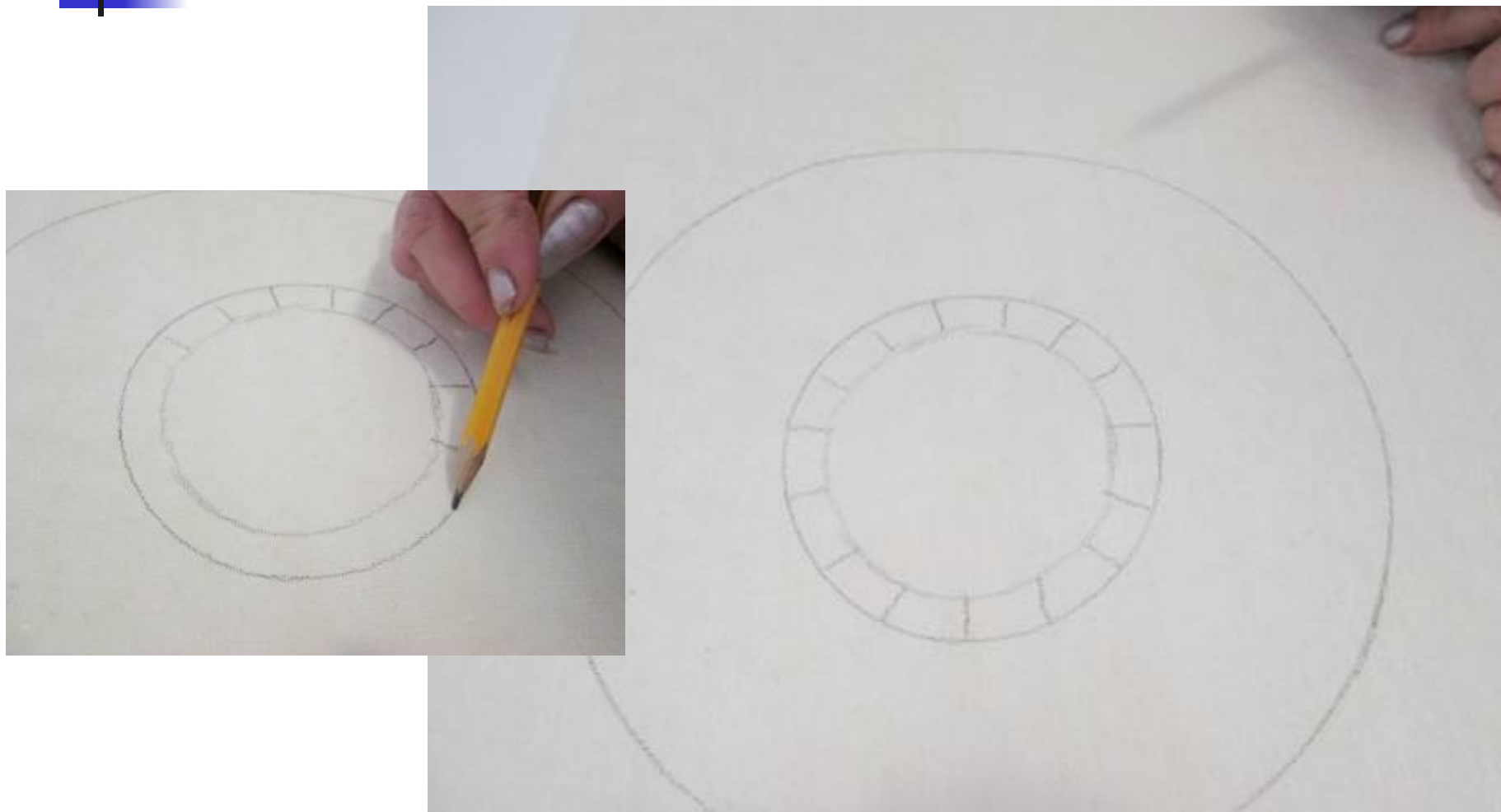


- В середине получившегося круга рисуем круг поменьше равный объему головы.





- В центре меньшего круга рисуем еще один круг и делим штрихами. Это швы (1-1,5см)



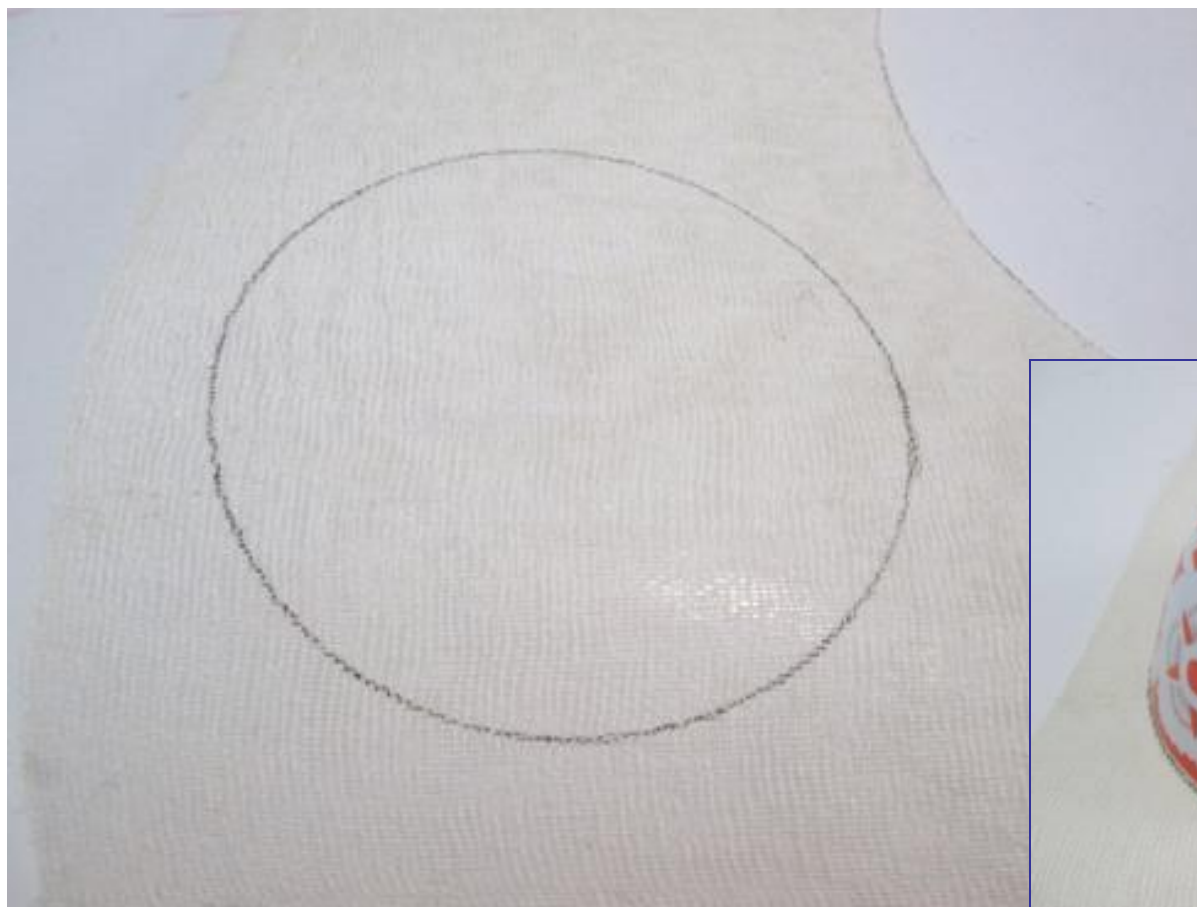
- Вырезаем и загибаем швы вверх.



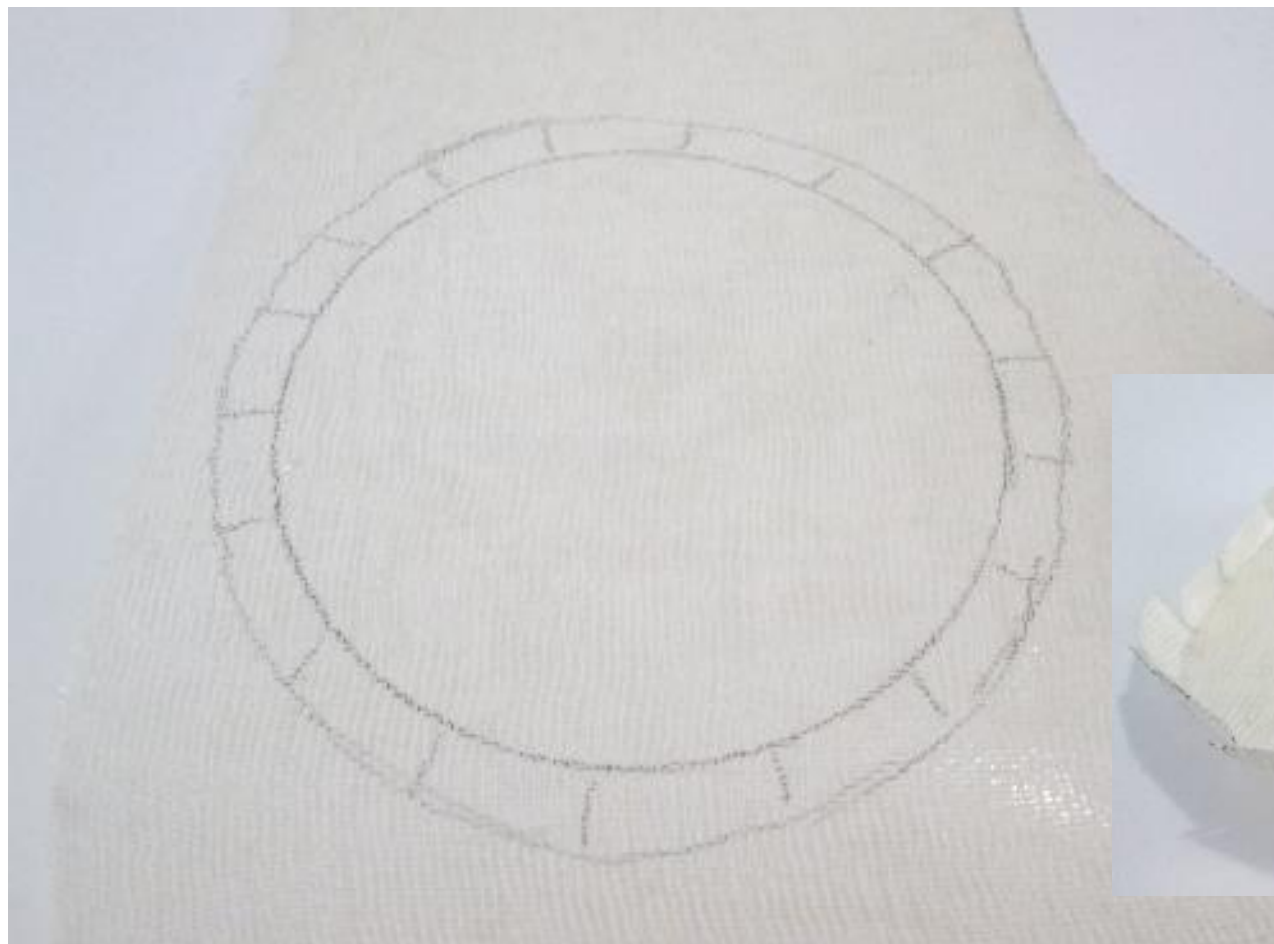


- Рисуем дно шляпы.

Оно равно внутреннему диаметру шляпы.



- Добавляем припуски на швы (1-1,5)
- Вырезаем дно шляпы и загибаем вниз.

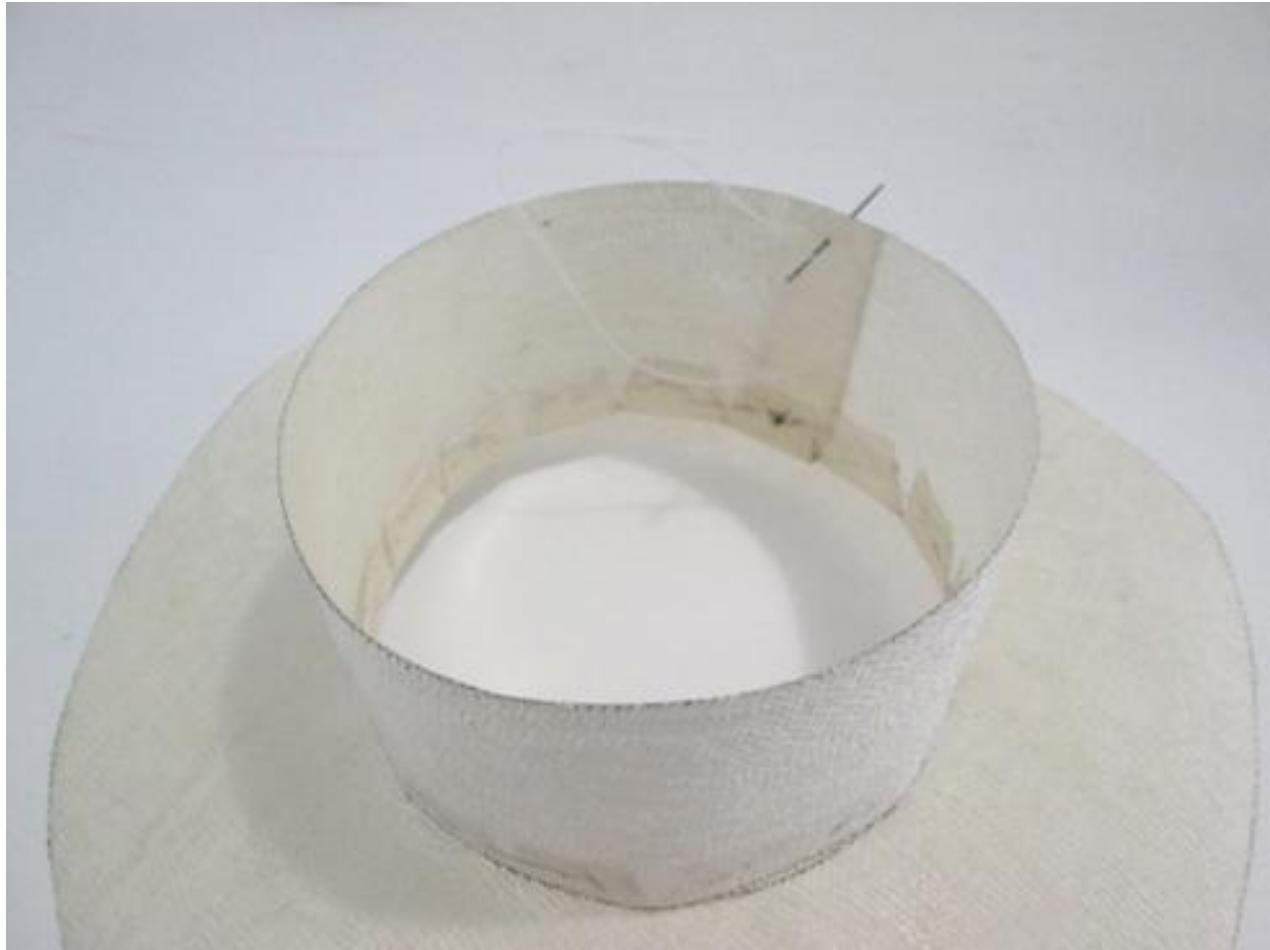
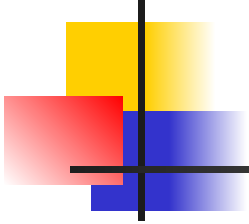


- Вырезаем тулью шляпы. Ее длинна равна обхвату головы + 1-1,5 см. на швы. Высота - по желанию.



- Пришиваем туюлю к полям шляпы.

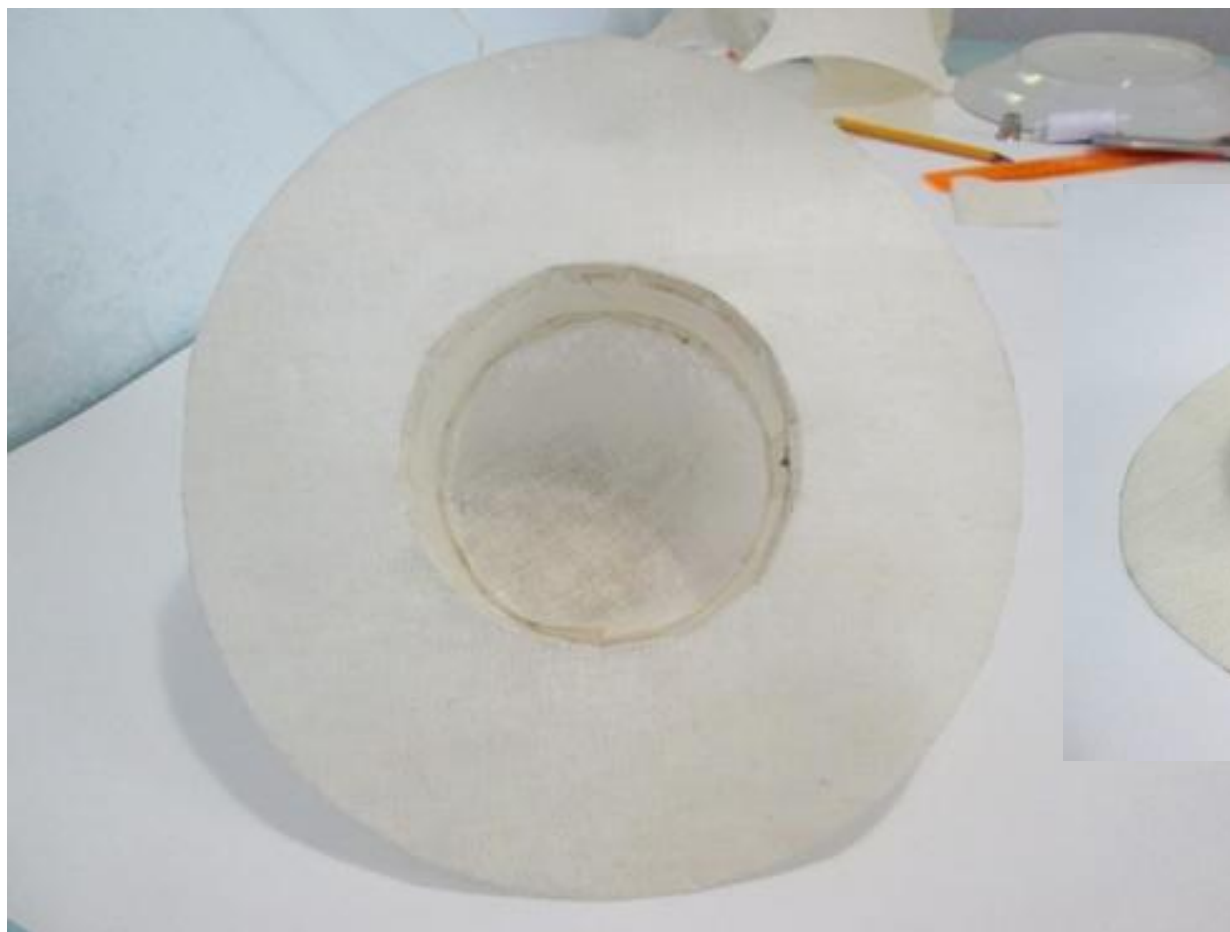




- Пришиваем дно к тулье.



- Основа шляпы готова.





- Обтягиваем шляпы тканью и украшаем.













## ■ Коллекция «Дымковские узоры»

