

Тип

Кольчатые черви



Представители

Дождевой червь



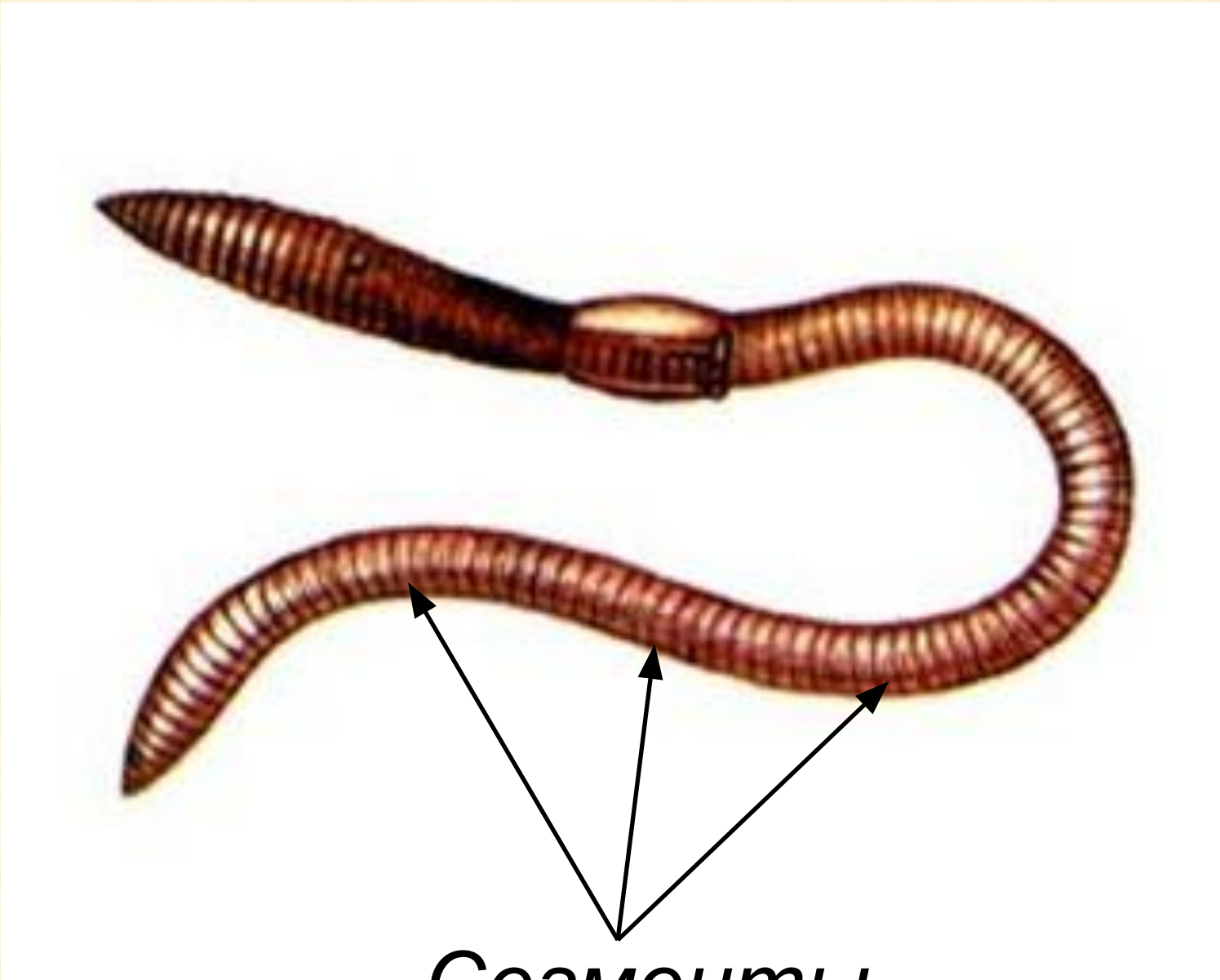
Пиявка



Морские кольчатые черви

Общая характеристика

- 1) Обитают в воде, некоторые – во влажной почве;
- 2) Имеют двустороннюю симметрию;
- 3) Тело состоит из отдельных колец – **сегментов**;
- 4) Внутри – полость тела, заполненная жидкостью;
- 5) Тело покрыто кожно-мускульным мешком.



Сегменты



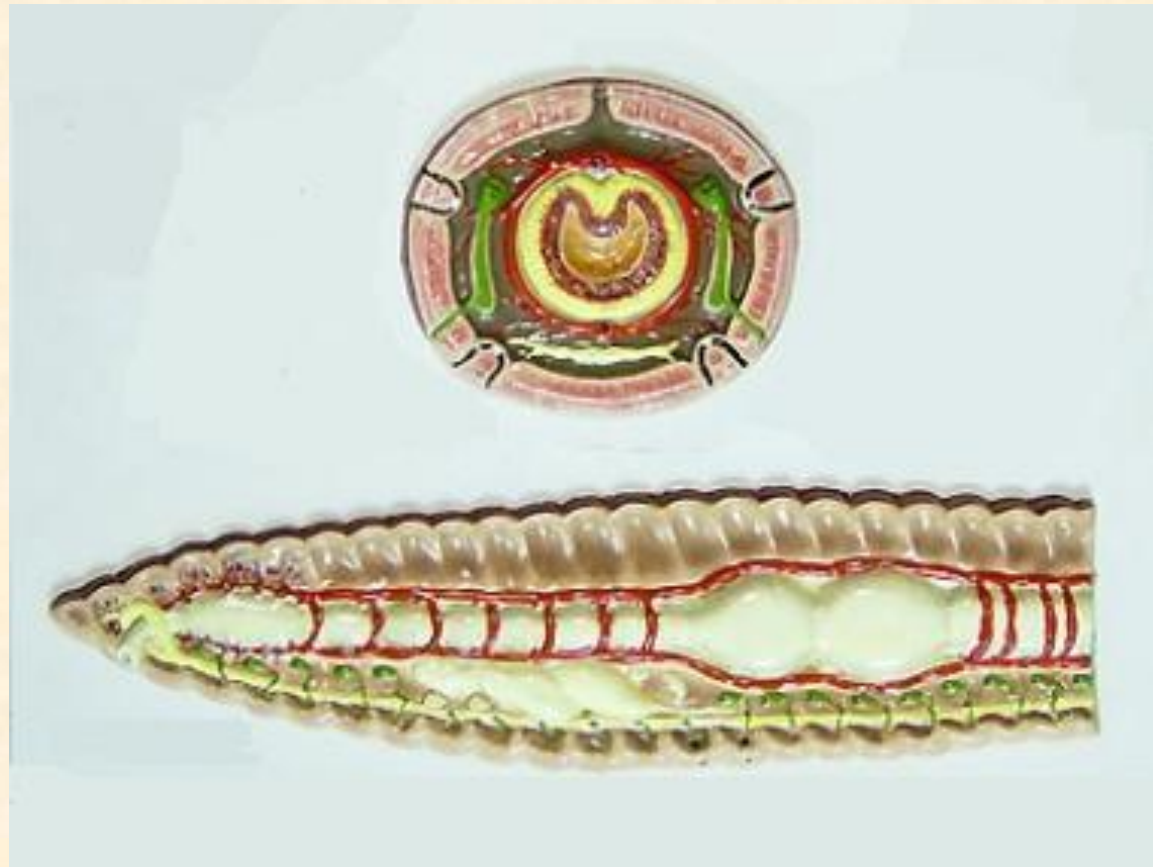


Мышцы

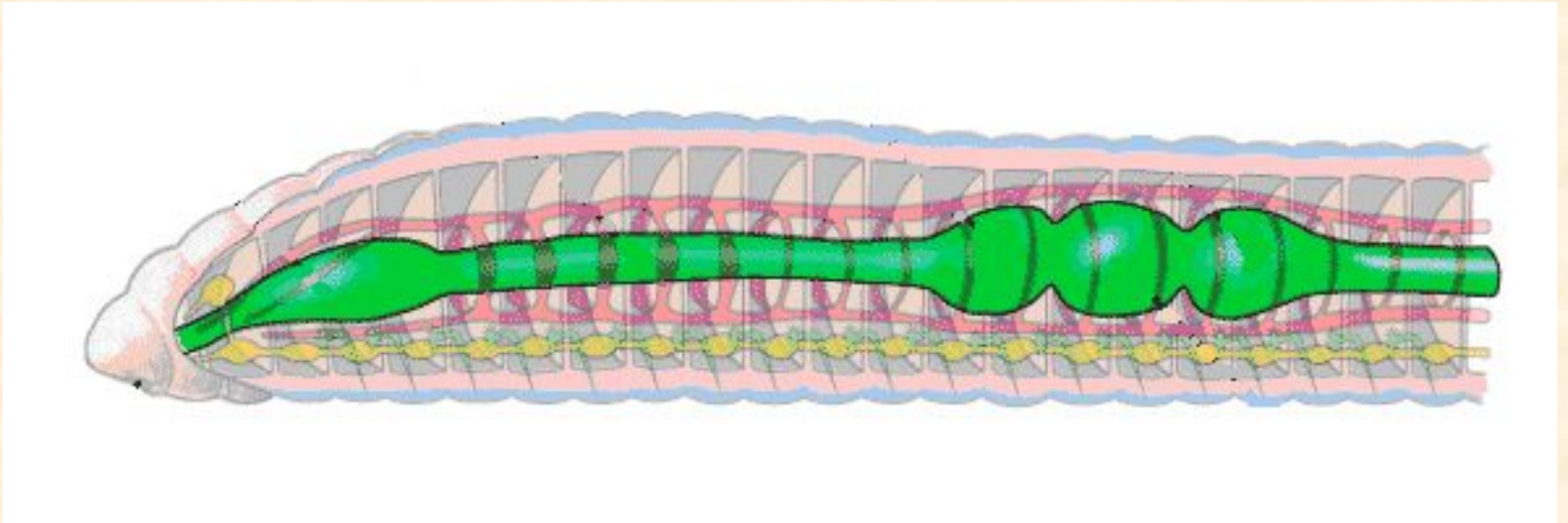


Внутреннее строение

- Пищеварительная система
- Кровеносная система
- Выделительная система
- Нервная система

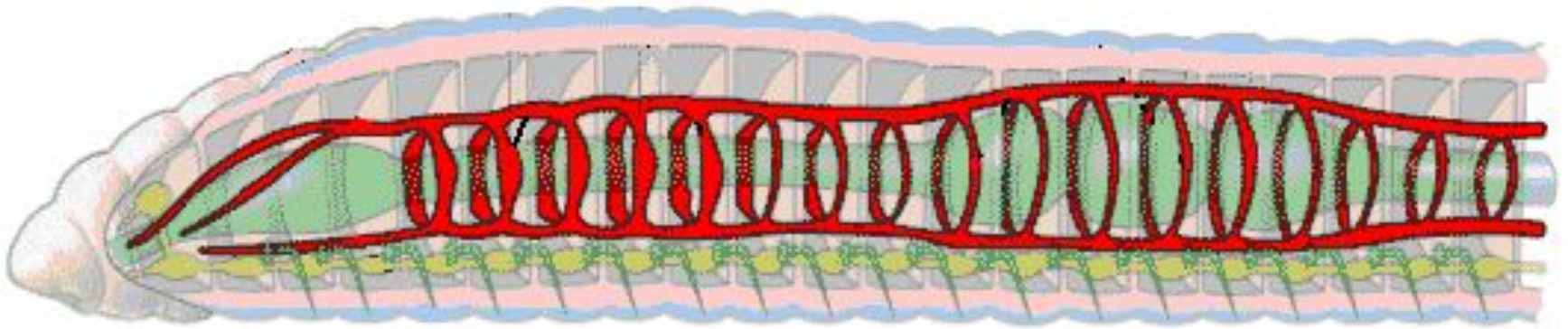


Пищеварительная система



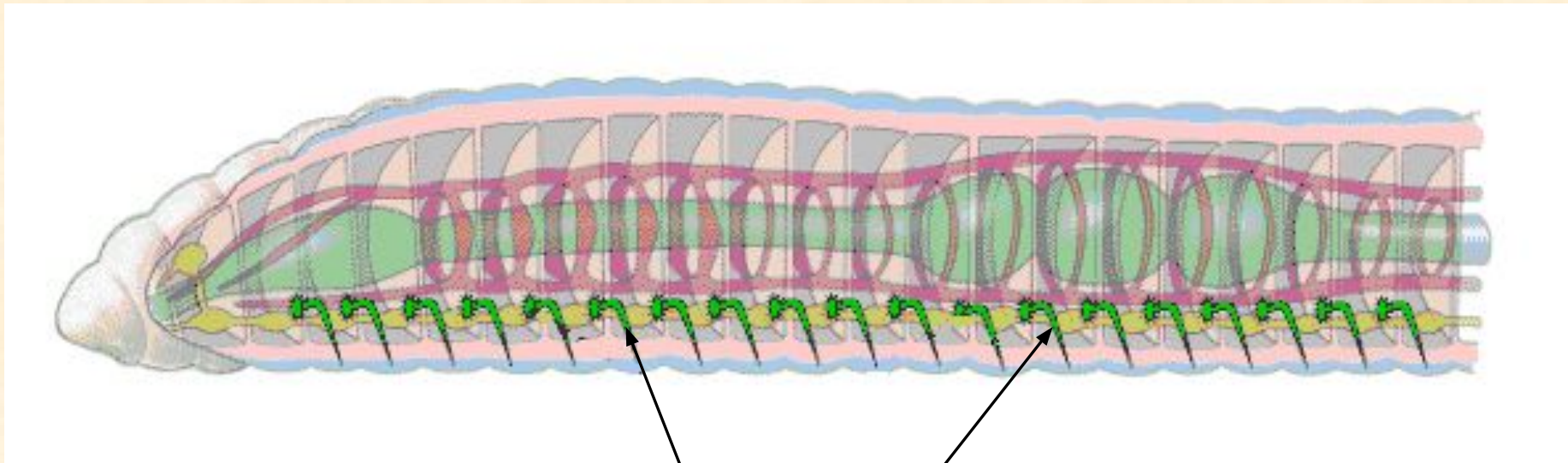
**Ротовое отверстие → глотка →
пищевод → зоб → желудок →
кишечник → анальное отверстие**

Кровеносная система



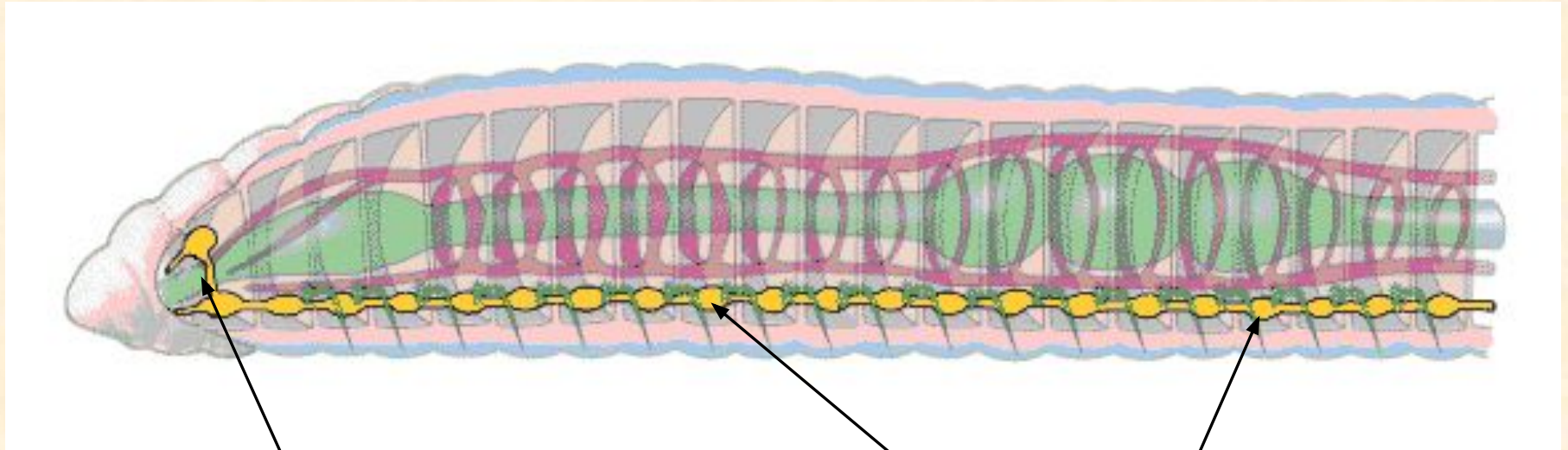
- **Продольные сосуды**
- **Кольцевые сосуды**
- **«Сердца»**

Выделительная система



Выделительные воронки

Нервная система



Окологлоточное нервное
кольцо

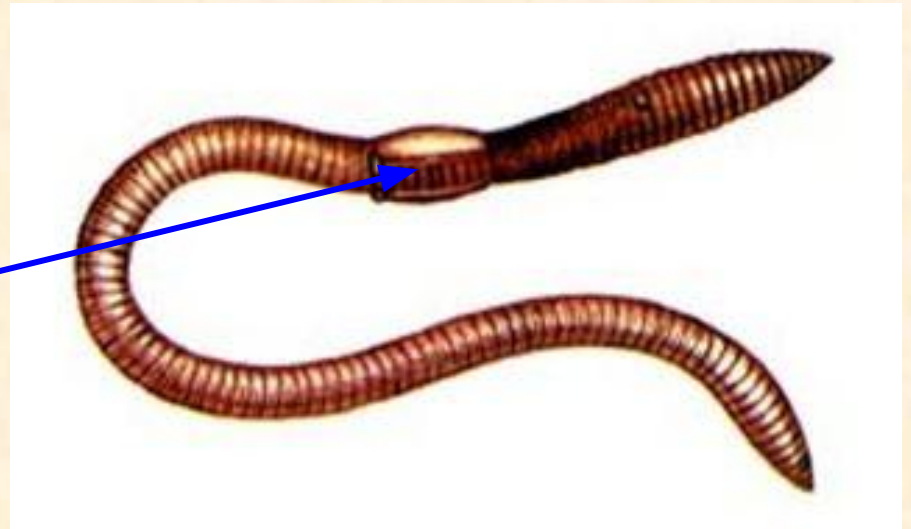
Брюшная
нервная цепочка

Половая система

- Семенники (♂)
- Яичники (♀)

Встречаются как гермафродиты, так и раздельнополые

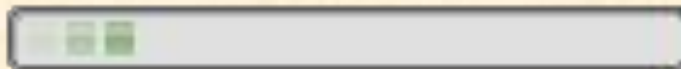
Поясок



???

**Сравните строение
кольчатого червя со строением
круглых червей!**

Думаю...



Остановить